



## INFORMACION Y CONTROL DE PUBLICACIONES, S.A.

Velázquez, 46, 1º Drcha - Tel. 91 435 00 32 Fax 91 435 96 05 - 28001 - MADRID  
Av. Diagonal 497, 5a planta - Tel 93 439 24 18 Fax 93 419 25 34 - 08029 - BARCELONA

**Título:** MASCASTILLAYLEON.COM  
**URL Primaria:** https://www.mascastillayleon.com  
**Editor:** Administra Agro 21, S.L.  
**Domicilio:** Pza. Marco Fernández, 3- Oficina A  
**Ciudad:** 47014 VALLADOLID  
**Teléfono:**  
**Fax:**  
**E-mail:**  
**Clasificación:** Noticias e Información  
**Sub-Clasificación:** Noticias globales y actualidad



### 1. Cifras totales y promedios (Nacional e Internacional)

MES - AÑO	NAVEGADORES UNICOS	VISITAS	PAGINAS
Abril - 2022	6.763	7.943	11.077
<b>PROMEDIO DIARIO</b>	<b>252</b>	<b>265</b>	<b>369</b>
<b>PROMEDIO LUNES-VIERNES</b>	282	297	417
<b>PROMEDIO SABADO-DOMINGO</b>	180	190	259
<b>PAGINAS / VISITAS</b>	1,39		
<b>DURACION MEDIA VISITAS</b>	0:00:43		
<b>DURACION MEDIA PAGINAS</b>	0:01:50		

### 2. Secciones (Nacional e Internacional)

	PAGINAS	%
<b>HOME</b>	322	2.91 %
<b>RESTO</b>	10.755	97.09 %

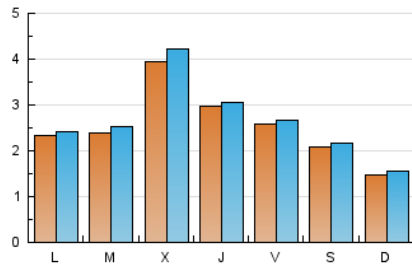
### 3. Por día del mes (Nacional e Internacional)

Día	N. únicos	Visitas	Páginas	Día	N. únicos	Visitas	Páginas	Día	N. únicos	Visitas	Páginas
1	216	231	290	11	256	259	349	21	301	311	418
2	133	141	189	12	275	294	391	22	220	225	306
3	150	159	200	13	330	346	587	23	213	222	323
4	285	302	423	14	205	212	289	24	125	127	171
5	168	174	255	15	203	209	295	25	201	215	334
6	390	412	563	16	197	203	288	26	159	177	249
7	431	447	603	17	120	128	167	27	233	247	335
8	471	490	674	18	187	197	300	28	245	255	342
9	301	320	465	19	350	367	500	29	176	183	236
10	191	206	268	20	624	679	1.011	30	193	205	256

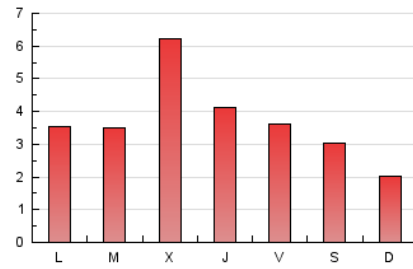
4. Gráficas (Nacional e Internacional)

4.1 Por día de la semana (promedio)

N. únicos / Visitas (x 100)



Páginas (x 100)



4.2 Por franja horaria (promedio)

Visitas\_\_ (x 1000)

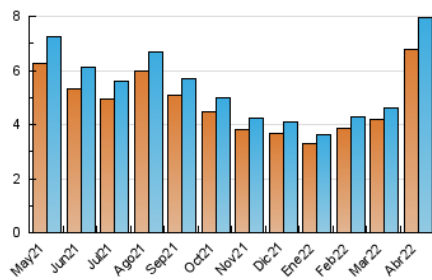


Páginas (x 1000)

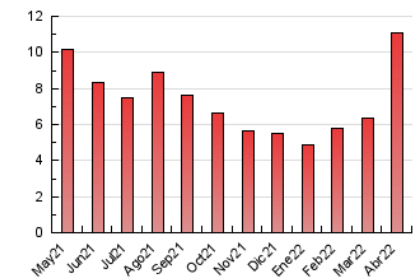


4.3 Por meses

N. únicos / Visitas (x 1000)



Páginas (x 1000)





## INFORMACION Y CONTROL DE PUBLICACIONES, S.A.

Velázquez, 46, 1º Drcha - Tel. 91 435 00 32 Fax 91 435 96 05 - 28001 - MADRID  
Av. Diagonal 497, 5a planta - Tel 93 439 24 18 Fax 93 419 25 34 - 08029 - BARCELONA

### Anexo - Tráfico Nacional

**Título:** MASCASTILLAYLEON.COM  
**URL Primaria:** https://www.mascastillayleon.com  
**Editor:** Administra Agro 21, S.L.  
**Domicilio:** Pza. Marco Fernández, 3- Oficina A  
**Ciudad:** 47014 VALLADOLID  
**Teléfono:**  
**Fax:**  
**E-mail:**  
**Clasificación:** Noticias e Información  
**Sub-Clasificación:** Noticias globales y actualidad



#### 1. Cifras totales y promedios (Nacional)

MES - AÑO	NAVEGADORES UNICOS	VISITAS	PAGINAS
Abril - 2022	5.926	7.064	10.024
<b>PROMEDIO DIARIO</b>	<b>223</b>	<b>235</b>	<b>334</b>
<b>PROMEDIO LUNES-VIERNES</b>	<b>249</b>	<b>263</b>	<b>376</b>
<b>PROMEDIO SABADO-DOMINGO</b>	<b>162</b>	<b>171</b>	<b>237</b>
<b>PAGINAS / VISITAS</b>	<b>1,42</b>		
<b>DURACION MEDIA VISITAS</b>	<b>0:00:47</b>		
<b>DURACION MEDIA PAGINAS</b>	<b>0:01:51</b>		

#### 2. Secciones (Nacional)

	PAGINAS	%
<b>HOME</b>	290	2.89 %
<b>RESTO</b>	9.734	97.11 %

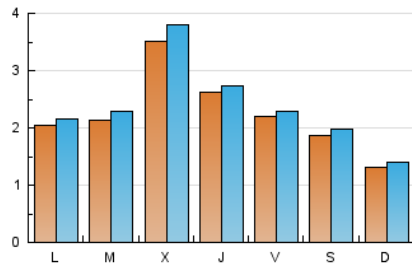
#### 3. Por día del mes (Nacional)

Día	N. únicos	Visitas	Páginas	Día	N. únicos	Visitas	Páginas	Día	N. únicos	Visitas	Páginas
1	194	209	267	11	221	224	309	21	269	279	384
2	116	124	168	12	250	269	366	22	183	188	268
3	128	136	169	13	286	302	466	23	187	193	291
4	252	268	383	14	172	179	254	24	111	113	157
5	152	158	235	15	179	184	270	25	183	197	314
6	338	360	494	16	181	187	269	26	135	152	223
7	387	403	551	17	110	118	157	27	204	218	301
8	401	419	596	18	163	173	275	28	220	230	315
9	280	298	442	19	316	332	462	29	138	143	194
10	174	189	251	20	580	635	960	30	172	184	233

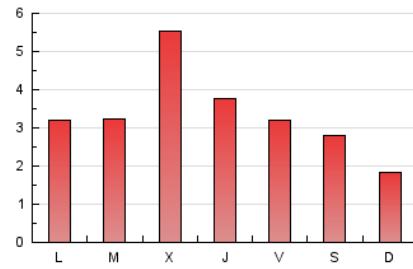
#### 4. Gráficas (Nacional)

##### 4.1 Por día de la semana (promedio)

N. únicos / Visitas (x 100)

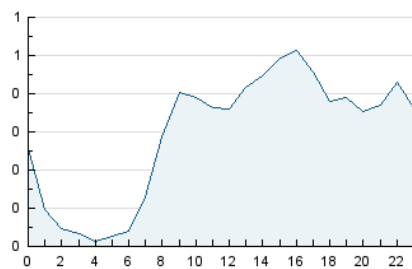


Páginas (x 100)

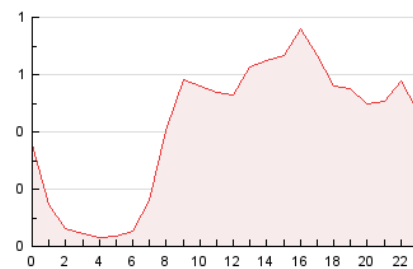


##### 4.2 Por franja horaria (promedio)

Visitas\_\_ (x 1000)

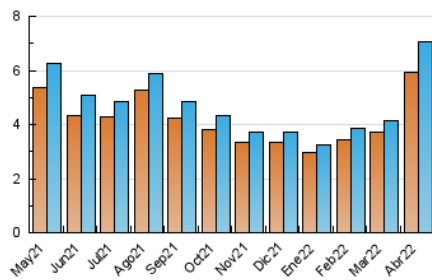


Páginas (x 1000)

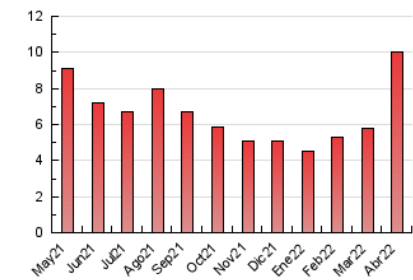


##### 4.3 Por meses

N. únicos / Visitas (x 1000)



Páginas (x 1000)



## 5. Observaciones

Este Medio Electrónico de Comunicación ha sido medido por la herramienta Google Analytics de Google

## 6. Definiciones básicas (Para más información ver Normas Técnicas para el Control de los Medios Electrónicos de Comunicación)

### Página Vista:

Conjunto de ficheros enviado a un usuario como resultado de una petición del mismo recibida por el servidor. Cuando la página está formada por varios marcos (frames), el conjunto de los mismos tendrá, a efectos de cómputo, la consideración de una página unitaria.

### Visita:

Una secuencia ininterrumpida de páginas servidas a un usuario válido. Si dicho usuario no realiza peticiones de páginas en un periodo de tiempo (30 min) la siguiente petición constituirá el inicio de una nueva visita.

### Navegador Único:

Total de combinaciones únicas de una dirección IP y un identificador adicional. Los medios pueden utilizar cookies o el Identificador de Alta de registro.

### Duración Página Vista:

Tiempo acumulado en segundos de todas las páginas vistas (en visitas de dos o más páginas vistas), dividido por el número total de páginas vistas.

### Duración Visita:

Tiempo en segundos de todas las visitas de dos o más páginas vistas, dividido por el número total de visitas de dos o más páginas vistas.

### Tráfico nacional:

Audiencia/difusión correspondiente a España medida en base a los datos de las direcciones IP registradas por el sistema de medición.

## 7. Opinión

De OJDinteractiva, la división de INFORMACIÓN Y CONTROL DE PUBLICACIONES S.A.:

Hemos examinado la información facilitada por el editor del medio electrónico para el periodo que comprende la presente certificación.

Nuestro examen se ha realizado de acuerdo con las normas y procedimientos establecidos en las Normas Técnicas para el Control de los Medios Electrónicos de Comunicación.

En nuestra opinión, la presente acta presenta razonablemente la difusión/audiencia registrada por este medio electrónico.

### ADVERTENCIA:

El trabajo de OJDinteractiva, la división de INFORMACIÓN Y CONTROL DE PUBLICACIONES S.A (INTROL) se limita a la realización de pruebas para la revisión de los datos de recuento suministrados por el editor con la finalidad de expresar una opinión sobre la razonabilidad de dichos datos de acuerdo con las Normas Técnicas para el control de los MEC. Por tanto, INTROL no acepta responsabilidad alguna por las inexactitudes o errores que puedan existir en los datos de recuento. Tampoco acepta ninguna responsabilidad por la falsedad en los datos de recuento recibidos del editor, ni por otros datos de medición que no están incluidos en el análisis.

Mayo - 2022

OJDinteractiva