



## INFORMACION Y CONTROL DE PUBLICACIONES, S.A.

Velázquez, 46, 1º Drcha - Tel. 91 435 00 32 Fax 91 435 96 05 - 28001 - MADRID  
 Entença, 218 Entr. 7 - Tel 93 439 24 18 Fax 93 419 25 34 - 08029 - BARCELONA

**Título:** MASCASTILLAYLEON.COM  
**URL Primaria:** https://www.mascastillayleon.com  
**Editor:** Administra Agro 21, S.L.  
**Domicilio:** Pza. Marco Fernández, 3- Oficina A  
**Ciudad:** 47014 VALLADOLID  
**Teléfono:**  
**Fax:**  
**E-mail:**  
**Clasificación:** Noticias e Información  
**Sub-Clasificación:** Noticias globales y actualidad



### 1. Cifras totales y promedios (Nacional e Internacional)

MES - AÑO	NAVEGADORES UNICOS	VISITAS	PAGINAS
Marzo - 2021	10.180	11.346	15.046
<b>PROMEDIO DIARIO</b>	<b>353</b>	<b>366</b>	<b>485</b>
<b>PROMEDIO LUNES-VIERNES</b>	346	360	480
<b>PROMEDIO SABADO-DOMINGO</b>	371	384	502
<b>PAGINAS / VISITAS</b>	1,33		
<b>DURACION MEDIA VISITAS</b>	0:00:33		
<b>DURACION MEDIA PAGINAS</b>	0:01:41		

### 2. Secciones (Nacional e Internacional)

	PAGINAS	%
<b>HOME</b>	411	2.73 %
<b>RESTO</b>	14.635	97.27 %

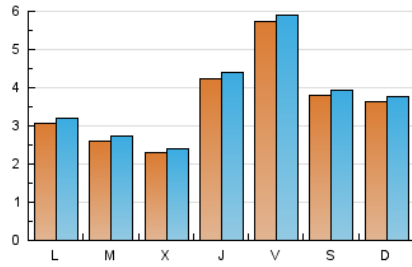
### 3. Por día del mes (Nacional e Internacional)

Día	N. únicos	Visitas	Páginas	Día	N. únicos	Visitas	Páginas	Día	N. únicos	Visitas	Páginas
1	175	178	247	11	928	963	1.253	21	219	228	295
2	193	206	263	12	1.485	1.511	1.850	22	300	310	424
3	271	278	377	13	747	757	939	23	230	245	320
4	296	309	428	14	616	637	849	24	169	180	308
5	231	246	339	15	388	401	526	25	239	252	343
6	170	185	250	16	279	289	396	26	402	415	578
7	269	283	373	17	207	219	296	27	374	384	488
8	263	273	385	18	230	234	309	28	343	354	476
9	220	229	318	19	180	192	281	29	405	431	587
10	205	211	264	20	232	242	346	30	371	392	526
								31	301	312	412

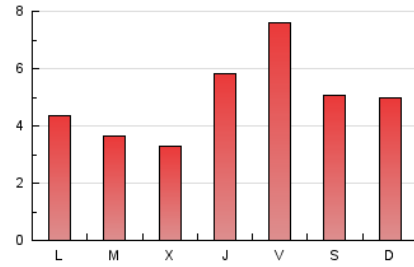
4. Gráficas (Nacional e Internacional)

4.1 Por día de la semana (promedio)

N. únicos / Visitas (x 100)

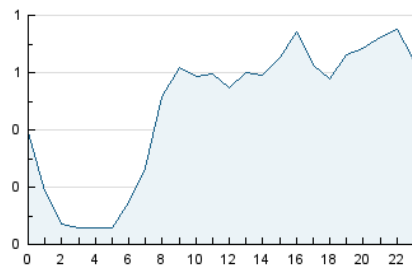


Páginas (x 100)

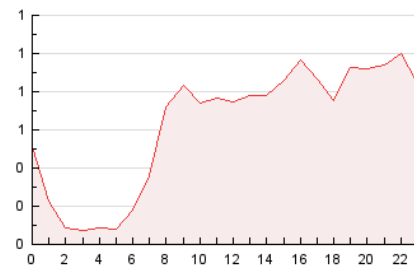


4.2 Por franja horaria (promedio)

Visitas\_\_ (x 1000)

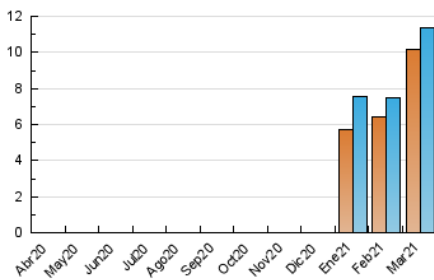


Páginas (x 1000)

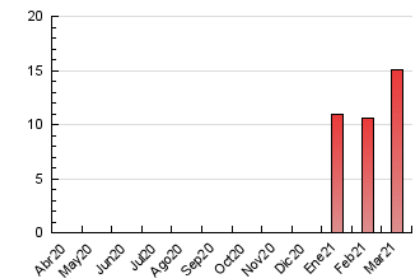


4.3 Por meses

N. únicos / Visitas (x 1000)



Páginas (x 1000)





## INFORMACION Y CONTROL DE PUBLICACIONES, S.A.

Velázquez, 46, 1º Drcha - Tel. 91 435 00 32 Fax 91 435 96 05 - 28001 - MADRID  
 Entença, 218 Entr. 7 - Tel 93 439 24 18 Fax 93 419 25 34 - 08029 - BARCELONA

### Anexo - Tráfico Nacional

**Título:** MASCASTILLAYLEON.COM  
**URL Primaria:** https://www.mascastillayleon.com  
**Editor:** Administra Agro 21, S.L.  
**Domicilio:** Pza. Marco Fernández, 3- Oficina A  
**Ciudad:** 47014 VALLADOLID  
**Teléfono:**  
**Fax:**  
**E-mail:**  
**Clasificación:** Noticias e Información  
**Sub-Clasificación:** Noticias globales y actualidad



#### 1. Cifras totales y promedios (Nacional)

MES - AÑO	NAVEGADORES UNICOS	VISITAS	PAGINAS
Marzo - 2021	9.084	10.188	13.720
<b>PROMEDIO DIARIO</b>	<b>317</b>	<b>329</b>	<b>443</b>
<b>PROMEDIO LUNES-VIERNES</b>	<b>307</b>	<b>319</b>	<b>433</b>
<b>PROMEDIO SABADO-DOMINGO</b>	<b>345</b>	<b>356</b>	<b>470</b>
<b>PAGINAS / VISITAS</b>	<b>1,35</b>		
<b>DURACION MEDIA VISITAS</b>	<b>0:00:35</b>		
<b>DURACION MEDIA PAGINAS</b>	<b>0:01:41</b>		

#### 2. Secciones (Nacional)

	PAGINAS	%
<b>HOME</b>	372	2.71 %
<b>RESTO</b>	13.348	97.29 %

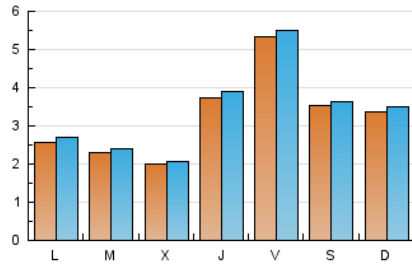
#### 3. Por día del mes (Nacional)

Día	N. únicos	Visitas	Páginas	Día	N. únicos	Visitas	Páginas	Día	N. únicos	Visitas	Páginas
1	151	154	219	11	833	867	1.147	21	204	211	275
2	169	179	235	12	1.414	1.439	1.766	22	263	270	380
3	230	237	334	13	703	713	888	23	207	220	292
4	252	264	383	14	577	598	810	24	147	157	281
5	217	232	320	15	333	346	454	25	215	227	309
6	153	165	223	16	257	263	362	26	355	368	520
7	237	250	334	17	188	198	273	27	343	352	450
8	210	220	322	18	193	197	262	28	324	335	457
9	184	192	279	19	150	160	246	29	333	359	504
10	168	174	225	20	215	225	326	30	326	346	478
				21				31	261	270	366

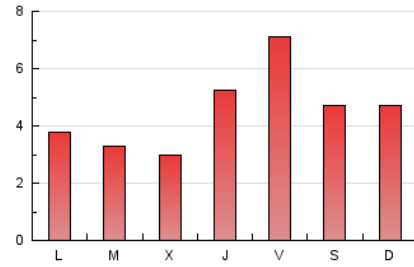
4. Gráficas (Nacional)

4.1 Por día de la semana (promedio)

N. únicos / Visitas (x 100)



Páginas (x 100)

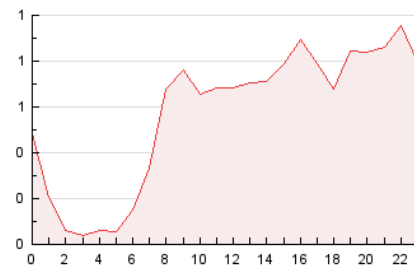


4.2 Por franja horaria (promedio)

Visitas (x 1000)

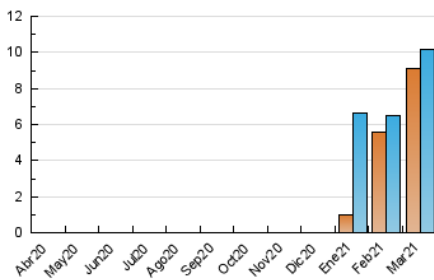


Páginas (x 1000)

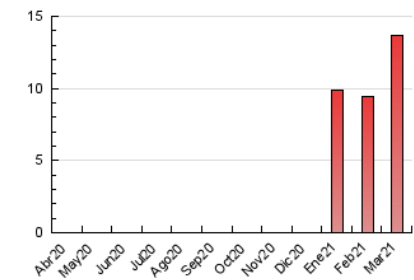


4.3 Por meses

N. únicos / Visitas (x 1000)



Páginas (x 1000)



## 5. Observaciones

Este Medio Electrónico de Comunicación ha sido medido por la herramienta Google Analytics de Google

## 6. Definiciones básicas (Para más información ver Normas Técnicas para el Control de los Medios Electrónicos de Comunicación)

### Página Vista:

Conjunto de ficheros enviado a un usuario como resultado de una petición del mismo recibida por el servidor. Cuando la página está formada por varios marcos (frames), el conjunto de los mismos tendrá, a efectos de cómputo, la consideración de una página unitaria.

### Visita:

Una secuencia ininterrumpida de páginas servidas a un usuario válido. Si dicho usuario no realiza peticiones de páginas en un periodo de tiempo (30 min) la siguiente petición constituirá el inicio de una nueva visita.

### Navegador Único:

Total de combinaciones únicas de una dirección IP y un identificador adicional. Los medios pueden utilizar cookies o el Identificador de Alta de registro.

### Duración Página Vista:

Tiempo acumulado en segundos de todas las páginas vistas (en visitas de dos o más páginas vistas), dividido por el número total de páginas vistas.

### Duración Visita:

Tiempo en segundos de todas las visitas de dos o más páginas vistas, dividido por el número total de visitas de dos o más páginas vistas.

### Tráfico nacional:

Audiencia/difusión correspondiente a España medida en base a los datos de las direcciones IP registradas por el sistema de medición.

## 7. Opinión

De OJDinteractiva, la división de INFORMACIÓN Y CONTROL DE PUBLICACIONES S.A.:

Hemos examinado la información facilitada por el editor del medio electrónico para el periodo que comprende la presente certificación.

Nuestro examen se ha realizado de acuerdo con las normas y procedimientos establecidos en las Normas Técnicas para el Control de los Medios Electrónicos de Comunicación.

En nuestra opinión, la presente acta presenta razonablemente la difusión/audiencia registrada por este medio electrónico.

### ADVERTENCIA:

El trabajo de OJDinteractiva, la división de INFORMACIÓN Y CONTROL DE PUBLICACIONES S.A (INTROL) se limita a la realización de pruebas para la revisión de los datos de recuento suministrados por el editor con la finalidad de expresar una opinión sobre la razonabilidad de dichos datos de acuerdo con las Normas Técnicas para el control de los MEC.

Por tanto, INTROL no acepta responsabilidad alguna por las inexactitudes o errores que puedan existir en los datos de recuento. Tampoco acepta ninguna responsabilidad por la falsedad en los datos de recuento recibidos del editor, ni por otros datos de medición que no están incluidos en el análisis.

Abril - 2021

OJDinteractiva