



INFORMACION Y CONTROL DE PUBLICACIONES, S.A.

Velázquez, 46, 1º Drcha - Tel. 91 435 00 32 Fax 91 435 96 05 - 28001 - MADRID
Av. Diagonal 497, 5a planta - Tel 93 439 24 18 Fax 93 419 25 34 - 08029 - BARCELONA

Título: HOSTELERIASALAMANCA.ES
URL Primaria: https://www.hosteleriasalamanca.es
Editor: Comunicaciones Interlink S.L.
Domicilio: Paseo del Doctor Torres Villarroel 9-11 Entreplanta
Ciudad: 37006 SALAMANCA
Teléfono: 902 02 40 43
Fax: 902 027 361
E-mail:
Clasificación: Turismo
Sub-Clasificación: Turismo y Hostelería



1. Cifras totales y promedios (Nacional e Internacional)

MES - AÑO	NAVEGADORES UNICOS	VISITAS	PAGINAS
Diciembre - 2021	153.940	183.806	220.897
PROMEDIO DIARIO	5.697	5.929	7.126
PROMEDIO LUNES-VIERNES	6.218	6.478	7.808
PROMEDIO SABADO-DOMINGO	4.201	4.353	5.163
PAGINAS / VISITAS	1,20		
DURACION MEDIA VISITAS	0:00:30		
DURACION MEDIA PAGINAS	0:02:29		

2. Secciones (Nacional e Internacional)

	PAGINAS	%
HOME	5.499	2.49 %
RESTO	215.398	97.51 %

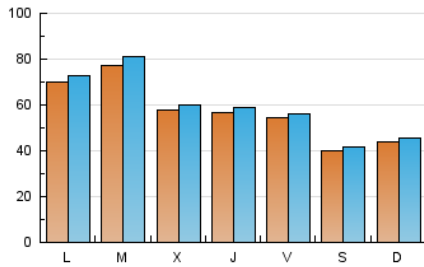
3. Por día del mes (Nacional e Internacional)

Día	N. únicos	Visitas	Páginas	Día	N. únicos	Visitas	Páginas	Día	N. únicos	Visitas	Páginas
1	3.548	3.756	5.023	11	8.944	9.160	10.591	21	5.746	6.195	7.702
2	3.441	3.667	4.878	12	6.091	6.274	7.501	22	6.500	6.803	8.178
3	2.919	3.053	4.017	13	15.179	15.457	17.561	23	3.581	3.782	4.633
4	2.509	2.645	3.335	14	5.023	5.272	6.668	24	3.138	3.307	3.956
5	7.140	7.350	8.369	15	4.283	4.492	5.745	25	2.449	2.565	3.059
6	5.221	5.407	6.445	16	3.302	3.426	4.474	26	2.437	2.552	3.107
7	3.314	3.508	4.484	17	2.418	2.542	3.228	27	3.237	3.399	4.248
8	2.826	2.943	3.634	18	2.099	2.223	2.844	28	16.745	17.388	20.368
9	12.345	12.616	14.858	19	1.936	2.051	2.501	29	11.610	12.094	14.180
10	15.790	16.146	18.637	20	4.396	4.747	6.086	30	5.595	5.961	7.015
								31	2.857	3.025	3.572

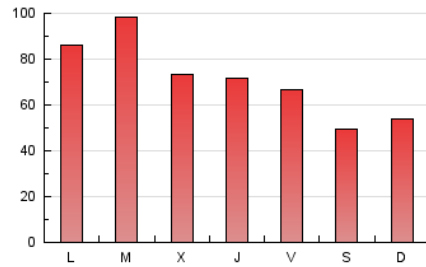
4. Gráficas (Nacional e Internacional)

4.1 Por día de la semana (promedio)

N. únicos / Visitas (x 100)



Páginas (x 100)

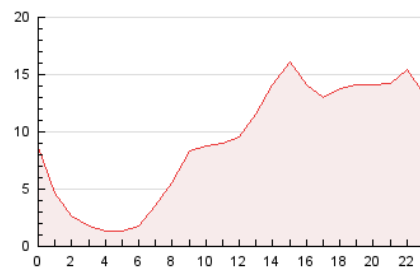


4.2 Por franja horaria (promedio)

Visitas_ (x 1000)

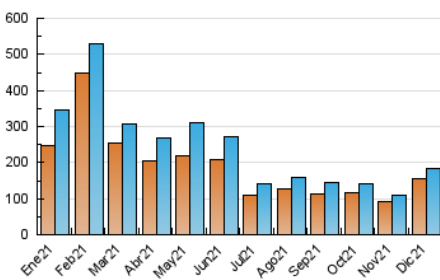


Páginas (x 1000)

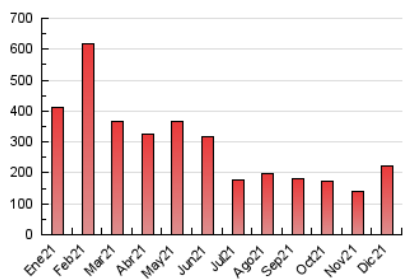


4.3 Por meses

N. únicos / Visitas (x 1000)



Páginas (x 1000)





INFORMACION Y CONTROL DE PUBLICACIONES, S.A.

Velázquez, 46, 1º Drcha - Tel. 91 435 00 32 Fax 91 435 96 05 - 28001 - MADRID
Av. Diagonal 497, 5a planta - Tel 93 439 24 18 Fax 93 419 25 34 - 08029 - BARCELONA

Anexo - Tráfico Nacional

Título: HOSTELERIASALAMANCA.ES
URL Primaria: https://www.hosteleriasalamanca.es
Editor: Comunicaciones Interlink S.L.
Domicilio: Paseo del Doctor Torres Villarroel 9-11 Entreplanta
Ciudad: 37006 SALAMANCA
Teléfono: 902 02 40 43
Fax: 902 027 361
E-mail:
Clasificación: Turismo
Sub-Clasificación: Turismo y Hostelería



1. Cifras totales y promedios (Nacional)

MES - AÑO	NAVEGADORES UNICOS	VISITAS	PAGINAS
Diciembre - 2021	140.520	169.160	204.563
PROMEDIO DIARIO	5.243	5.457	6.599
PROMEDIO LUNES-VIERNES	5.742	5.982	7.257
PROMEDIO SABADO-DOMINGO	3.809	3.946	4.707
PAGINAS / VISITAS	1,21		
DURACION MEDIA VISITAS	0:00:31		
DURACION MEDIA PAGINAS	0:02:27		

2. Secciones (Nacional)

	PAGINAS	%
HOME	5.391	2.64 %
RESTO	199.172	97.36 %

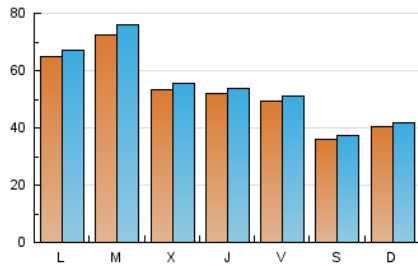
3. Por día del mes (Nacional)

Día	N. únicos	Visitas	Páginas	Día	N. únicos	Visitas	Páginas	Día	N. únicos	Visitas	Páginas
1	3.062	3.247	4.451	11	8.325	8.527	9.897	21	5.335	5.768	7.233
2	2.952	3.152	4.306	12	5.580	5.744	6.879	22	6.073	6.362	7.679
3	2.503	2.617	3.535	13	14.355	14.615	16.625	23	3.156	3.331	4.129
4	2.146	2.268	2.919	14	4.444	4.672	6.015	24	2.644	2.785	3.382
5	6.711	6.904	7.869	15	3.820	4.015	5.210	25	2.123	2.227	2.672
6	4.629	4.795	5.771	16	2.927	3.036	4.010	26	2.149	2.249	2.778
7	2.853	3.025	3.948	17	2.031	2.141	2.780	27	2.945	3.099	3.921
8	2.420	2.521	3.161	18	1.787	1.897	2.481	28	16.373	16.998	19.949
9	11.697	11.945	14.080	19	1.654	1.748	2.163	29	11.196	11.660	13.710
10	14.966	15.296	17.675	20	4.015	4.347	5.633	30	5.179	5.526	6.535
								31	2.494	2.643	3.167

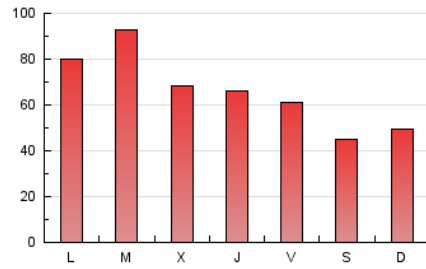
4. Gráficas (Nacional)

4.1 Por día de la semana (promedio)

N. únicos / Visitas (x 100)

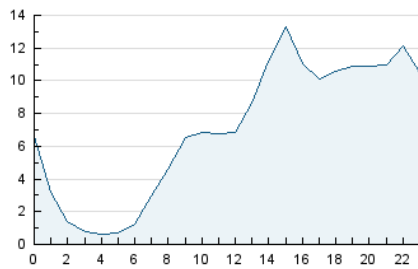


Páginas (x 100)

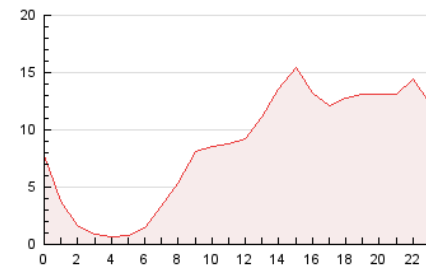


4.2 Por franja horaria (promedio)

Visitas (x 1000)

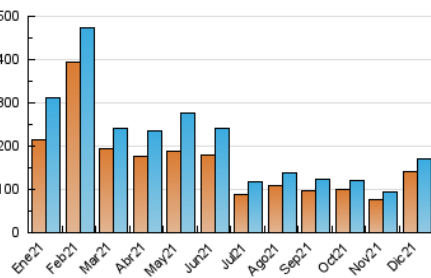


Páginas (x 1000)

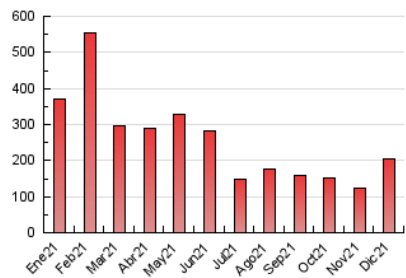


4.3 Por meses

N. únicos / Visitas (x 1000)



Páginas (x 1000)



5. Observaciones

Este Medio Electrónico de Comunicación ha sido medido por la herramienta Google Analytics de Google

6. Definiciones básicas (Para más información ver Normas Técnicas para el Control de los Medios Electrónicos de Comunicación)

Página Vista:

Conjunto de ficheros enviado a un usuario como resultado de una petición del mismo recibida por el servidor. Cuando la página está formada por varios marcos (frames), el conjunto de los mismos tendrá, a efectos de cómputo, la consideración de una página unitaria.

Visita:

Una secuencia ininterrumpida de páginas servidas a un usuario válido. Si dicho usuario no realiza peticiones de páginas en un periodo de tiempo (30 min) la siguiente petición constituirá el inicio de una nueva visita.

Navegador Único:

Total de combinaciones únicas de una dirección IP y un identificador adicional. Los medios pueden utilizar cookies o el Identificador de Alta de registro.

Duración Página Vista:

Tiempo acumulado en segundos de todas las páginas vistas (en visitas de dos o más páginas vistas), dividido por el número total de páginas vistas.

Duración Visita:

Tiempo en segundos de todas las visitas de dos o más páginas vistas, dividido por el número total de visitas de dos o más páginas vistas.

Tráfico nacional:

Audiencia/difusión correspondiente a España medida en base a los datos de las direcciones IP registradas por el sistema de medición.

7. Opinión

De OJDinteractiva, la división de INFORMACIÓN Y CONTROL DE PUBLICACIONES S.A.:

Hemos examinado la información facilitada por el editor del medio electrónico para el periodo que comprende la presente certificación.

Nuestro examen se ha realizado de acuerdo con las normas y procedimientos establecidos en las Normas Técnicas para el Control de los Medios Electrónicos de Comunicación.

En nuestra opinión, la presente acta presenta razonablemente la difusión/audiencia registrada por este medio electrónico.

ADVERTENCIA:

El trabajo de OJDinteractiva, la división de INFORMACIÓN Y CONTROL DE PUBLICACIONES S.A (INTROL) se limita a la realización de pruebas para la revisión de los datos de recuento suministrados por el editor con la finalidad de expresar una opinión sobre la razonabilidad de dichos datos de acuerdo con las Normas Técnicas para el control de los MEC. Por tanto, INTROL no acepta responsabilidad alguna por las inexactitudes o errores que puedan existir en los datos de recuento. Tampoco acepta ninguna responsabilidad por la falsedad en los datos de recuento recibidos del editor, ni por otros datos de medición que no están incluidos en el análisis.

- 2021

OJDinteractiva