



INFORMACION Y CONTROL DE PUBLICACIONES, S.A.

Velázquez, 46, 1º Drcha - Tel. 91 435 00 32 Fax 91 435 96 05 - 28001 - MADRID
Av. Diagonal 497, 5a planta - Tel 93 439 24 18 Fax 93 419 25 34 - 08029 - BARCELONA

ACTA DE CONTROL HOSTELERIASALAMANCA.ES

Título: HOSTELERIASALAMANCA.ES
URL Primaria: https://www.hosteleriasalamanca.es
Editor: Comunicaciones Interlink S.L.
Domicilio: Paseo del Doctor Torres Villarroel 9-11 Entreplanta
Ciudad: 37006 SALAMANCA
Teléfono: 902 02 40 43
Fax: 902 027 361
E-mail:
Clasificación: Turismo
Sub-Clasificación: Turismo y Hostelería



1. Cifras totales y promedios (Nacional e Internacional)

MES - AÑO	NAVEGADORES UNICOS	VISITAS	PAGINAS
Octubre - 2022	82.349	98.773	129.542
PROMEDIO DIARIO	3.022	3.186	4.179
PROMEDIO LUNES-VIERNES	3.234	3.406	4.504
PROMEDIO SABADO-DOMINGO	2.576	2.724	3.495
PAGINAS / VISITAS	1,31		
DURACION MEDIA VISITAS	0:00:43		
DURACION MEDIA PAGINAS	0:02:18		

2. Secciones (Nacional e Internacional)

	PAGINAS	%
HOME	5.968	4.61 %
RESTO	123.574	95.39 %

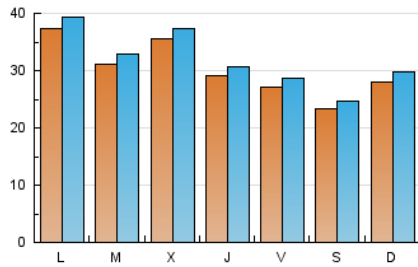
3. Por día del mes (Nacional e Internacional)

Día	N. únicos	Visitas	Páginas	Día	N. únicos	Visitas	Páginas	Día	N. únicos	Visitas	Páginas
1	1.831	1.937	2.352	11	4.487	4.764	6.641	21	2.903	3.030	4.013
2	1.834	1.909	2.281	12	3.366	3.530	4.535	22	2.587	2.727	3.423
3	2.658	2.812	3.543	13	2.860	3.051	4.165	23	2.369	2.486	3.150
4	2.605	2.737	3.613	14	2.891	3.053	4.285	24	2.452	2.597	3.533
5	3.528	3.688	4.631	15	2.297	2.439	3.104	25	2.719	2.870	3.598
6	2.662	2.804	3.875	16	2.015	2.123	2.789	26	2.695	2.832	3.919
7	2.729	2.897	3.967	17	2.343	2.463	3.292	27	2.317	2.447	3.241
8	2.843	2.985	3.712	18	2.633	2.788	3.826	28	2.356	2.525	3.489
9	5.541	5.957	8.214	19	4.628	4.840	6.204	29	2.152	2.267	2.931
10	4.341	4.595	6.203	20	3.815	4.002	5.297	30	2.287	2.409	2.993
								31	6.927	7.209	8.723

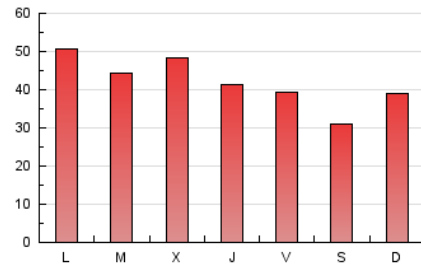
4. Gráficas (Nacional e Internacional)

4.1 Por día de la semana (promedio)

N. únicos / Visitas (x 100)

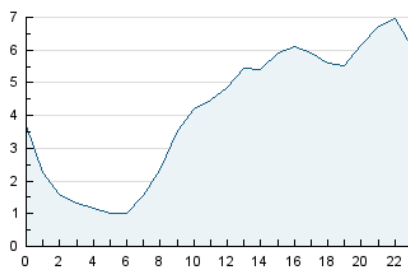


Páginas (x 100)

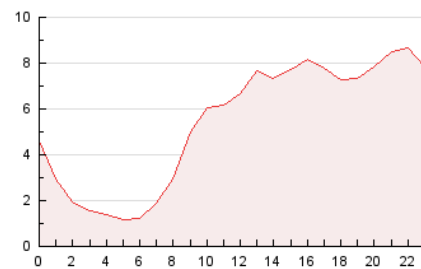


4.2 Por franja horaria (promedio)

Visitas_ (x 1000)

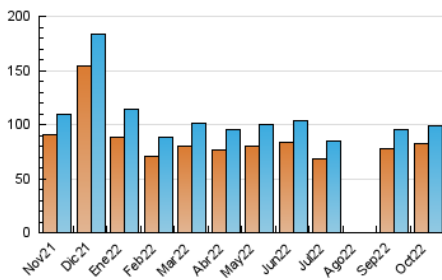


Páginas (x 1000)

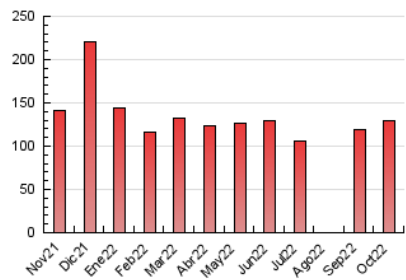


4.3 Por meses

N. únicos / Visitas (x 1000)



Páginas (x 1000)





INFORMACION Y CONTROL DE PUBLICACIONES, S.A.

Velázquez, 46, 1º Drcha - Tel. 91 435 00 32 Fax 91 435 96 05 - 28001 - MADRID
Av. Diagonal 497, 5a planta - Tel 93 439 24 18 Fax 93 419 25 34 - 08029 - BARCELONA

Anexo - Tráfico Nacional

Título: HOSTELERIASALAMANCA.ES
URL Primaria: https://www.hosteleriasalamanca.es
Editor: Comunicaciones Interlink S.L.
Domicilio: Paseo del Doctor Torres Villarroel 9-11 Entreplanta
Ciudad: 37006 SALAMANCA
Teléfono: 902 02 40 43
Fax: 902 027 361
E-mail:
Clasificación: Turismo
Sub-Clasificación: Turismo y Hostelería



1. Cifras totales y promedios (Nacional)

MES - AÑO	NAVEGADORES UNICOS	VISITAS	PAGINAS
Octubre - 2022	67.296	82.480	111.287
PROMEDIO DIARIO	2.516	2.661	3.590
PROMEDIO LUNES-VIERNES	2.698	2.849	3.880
PROMEDIO SABADO-DOMINGO	2.135	2.266	2.980
PAGINAS / VISITAS	1,35		
DURACION MEDIA VISITAS	0:00:45		
DURACION MEDIA PAGINAS	0:02:10		

2. Secciones (Nacional)

	PAGINAS	%
HOME	5.850	5.26 %
RESTO	105.437	94.74 %

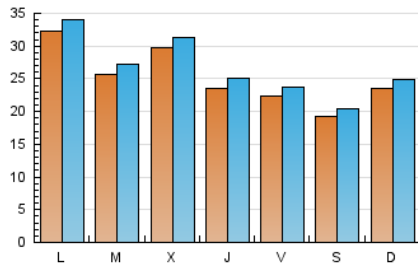
3. Por día del mes (Nacional)

Día	N. únicos	Visitas	Páginas	Día	N. únicos	Visitas	Páginas	Día	N. únicos	Visitas	Páginas
1	1.421	1.513	1.874	11	3.971	4.225	6.010	21	2.412	2.522	3.444
2	1.397	1.449	1.783	12	2.842	2.976	3.930	22	2.161	2.286	2.938
3	2.159	2.293	2.987	13	2.320	2.490	3.550	23	1.915	2.004	2.591
4	2.057	2.164	2.967	14	2.382	2.536	3.720	24	1.980	2.103	3.008
5	3.009	3.161	4.032	15	1.888	2.012	2.620	25	2.165	2.287	2.946
6	2.146	2.269	3.244	16	1.514	1.606	2.161	26	2.094	2.205	3.210
7	2.212	2.353	3.354	17	1.770	1.868	2.634	27	1.802	1.911	2.639
8	2.396	2.523	3.191	18	2.060	2.197	3.141	28	1.903	2.043	2.954
9	5.091	5.492	7.702	19	3.982	4.171	5.447	29	1.749	1.853	2.468
10	3.833	4.063	5.639	20	3.178	3.339	4.551	30	1.815	1.921	2.471
								31	6.380	6.645	8.081

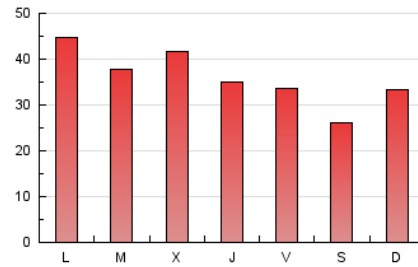
4. Gráficas (Nacional)

4.1 Por día de la semana (promedio)

N. únicos / Visitas (x 100)

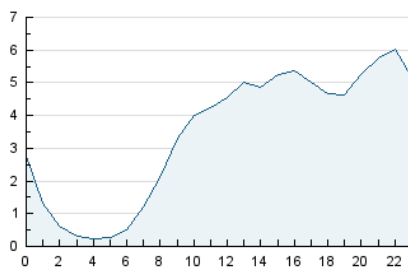


Páginas (x 100)

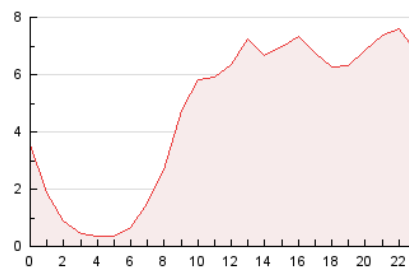


4.2 Por franja horaria (promedio)

Visitas_ (x 1000)

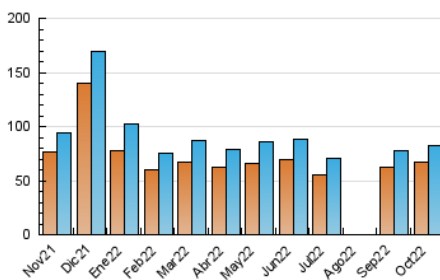


Páginas (x 1000)

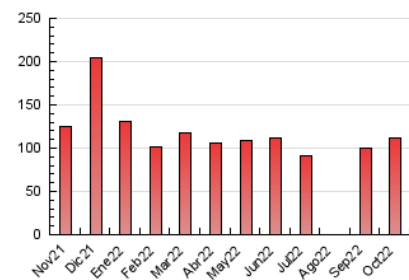


4.3 Por meses

N. únicos / Visitas (x 1000)



Páginas (x 1000)



5. Observaciones

Este Medio Electrónico de Comunicación ha sido medido por la herramienta Google Analytics de Google (Universal Analytics)

6. Definiciones básicas (Para más información ver Normas Técnicas para el Control de los Medios Electrónicos de Comunicación)

Página Vista:

Conjunto de ficheros enviado a un usuario como resultado de una petición del mismo recibida por el servidor. Cuando la página está formada por varios marcos (frames), el conjunto de los mismos tendrá, a efectos de cómputo, la consideración de una página unitaria.

Visita:

Una secuencia ininterrumpida de páginas servidas a un usuario válido. Si dicho usuario no realiza peticiones de páginas en un periodo de tiempo (30 min) la siguiente petición constituirá el inicio de una nueva visita.

Navegador Único:

Total de combinaciones únicas de una dirección IP y un identificador adicional. Los medios pueden utilizar cookies o el Identificador de Alta de registro.

Duración Página Vista:

Tiempo acumulado en segundos de todas las páginas vistas (en visitas de dos o más páginas vistas), dividido por el número total de páginas vistas.

Duración Visita:

Tiempo en segundos de todas las visitas de dos o más páginas vistas, dividido por el número total de visitas de dos o más páginas vistas.

Tráfico nacional:

Audiencia/difusión correspondiente a España medida en base a los datos de las direcciones IP registradas por el sistema de medición.

7. Opinión

De OJDinteractiva, la división de INFORMACIÓN Y CONTROL DE PUBLICACIONES S.A.:

Hemos examinado la información facilitada por el editor del medio electrónico para el periodo que comprende la presente certificación.

Nuestro examen se ha realizado de acuerdo con las normas y procedimientos establecidos en las Normas Técnicas para el Control de los Medios Electrónicos de Comunicación.

En nuestra opinión, la presente acta presenta razonablemente la difusión/audiencia registrada por este medio electrónico.

ADVERTENCIA:

El trabajo de OJDinteractiva, la división de INFORMACIÓN Y CONTROL DE PUBLICACIONES S.A (INTROL) se limita a la realización de pruebas para la revisión de los datos de recuento suministrados por el editor con la finalidad de expresar una opinión sobre la razonabilidad de dichos datos de acuerdo con las Normas Técnicas para el control de los MEC. Por tanto, INTROL no acepta responsabilidad alguna por las inexactitudes o errores que puedan existir en los datos de recuento. Tampoco acepta ninguna responsabilidad por la falsedad en los datos de recuento recibidos del editor, ni por otros datos de medición que no están incluidos en el análisis.

Noviembre - 2022

OJDinteractiva