



## INFORMACION Y CONTROL DE PUBLICACIONES, S.A.

Velázquez, 46, 1º Drcha - Tel. 91 435 00 32 Fax 91 435 96 05 - 28001 - MADRID  
Av. Diagonal 497, 5a planta - Tel 93 439 24 18 Fax 93 419 25 34 - 08029 - BARCELONA

**Título:** HOSTELERIASALAMANCA.ES  
**URL Primaria:** https://www.hosteleriasalamanca.es  
**Editor:** Comunicaciones Interlink S.L.  
**Domicilio:** Paseo del Doctor Torres Villarroel 9-11 Entreplanta  
**Ciudad:** 37006 SALAMANCA  
**Teléfono:** 902 02 40 43  
**Fax:** 902 027 361  
**E-mail:**  
**Clasificación:** Turismo  
**Sub-Clasificación:** Turismo y Hostelería



### 1. Cifras totales y promedios (Nacional e Internacional)

MES - AÑO	NAVEGADORES UNICOS	VISITAS	PAGINAS
Octubre - 2021	116.705	140.343	172.244
<b>PROMEDIO DIARIO</b>	<b>4.346</b>	<b>4.527</b>	<b>5.556</b>
<b>PROMEDIO LUNES-VIERNES</b>	4.219	4.409	5.480
<b>PROMEDIO SABADO-DOMINGO</b>	4.612	4.775	5.716
<b>PAGINAS / VISITAS</b>	1,23		
<b>DURACION MEDIA VISITAS</b>	0:00:33		
<b>DURACION MEDIA PAGINAS</b>	0:02:25		

### 2. Secciones (Nacional e Internacional)

	PAGINAS	%
<b>HOME</b>	4.778	2.77 %
<b>RESTO</b>	167.466	97.23 %

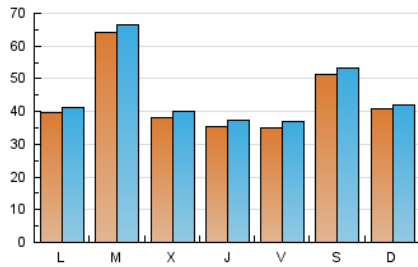
### 3. Por día del mes (Nacional e Internacional)

Día	N. únicos	Visitas	Páginas	Día	N. únicos	Visitas	Páginas	Día	N. únicos	Visitas	Páginas
1	3.680	3.903	4.984	11	3.880	4.036	4.961	21	3.488	3.655	4.648
2	6.998	7.311	8.594	12	4.042	4.204	4.916	22	3.606	3.747	4.815
3	7.815	7.988	9.061	13	3.699	3.901	5.145	23	2.924	3.051	3.688
4	4.696	4.853	5.971	14	3.892	4.113	5.229	24	2.403	2.531	2.972
5	15.032	15.497	17.858	15	3.573	3.723	4.731	25	3.679	3.853	4.923
6	4.183	4.390	5.502	16	10.532	10.760	13.002	26	3.323	3.467	4.477
7	3.163	3.306	4.131	17	5.008	5.138	6.240	27	3.669	3.901	5.040
8	3.190	3.349	4.235	18	3.608	3.779	4.742	28	3.690	3.918	5.145
9	2.614	2.745	3.521	19	3.275	3.396	4.184	29	3.497	3.706	4.639
10	2.435	2.551	3.071	20	3.740	3.899	4.806	30	2.672	2.813	3.473
								31	2.722	2.859	3.540

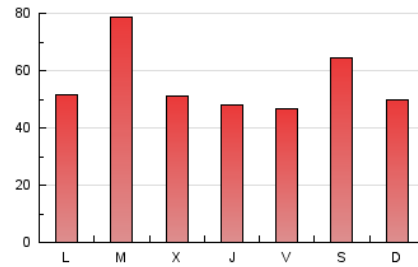
4. Gráficas (Nacional e Internacional)

4.1 Por día de la semana (promedio)

N. únicos / Visitas (x 100)



Páginas (x 100)

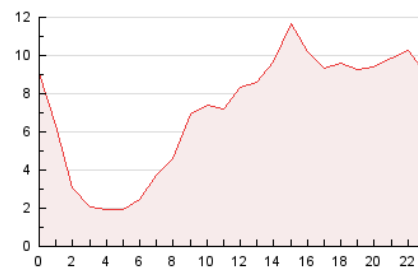


4.2 Por franja horaria (promedio)

Visitas\_ (x 1000)

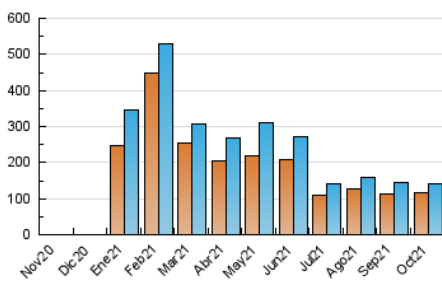


Páginas (x 1000)

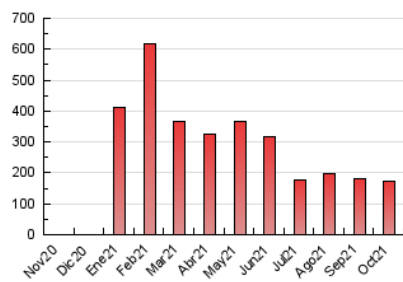


4.3 Por meses

N. únicos / Visitas (x 1000)



Páginas (x 1000)





## INFORMACION Y CONTROL DE PUBLICACIONES, S.A.

Velázquez, 46, 1º Drcha - Tel. 91 435 00 32 Fax 91 435 96 05 - 28001 - MADRID  
 Av. Diagonal 497, 5a planta - Tel 93 439 24 18 Fax 93 419 25 34 - 08029 - BARCELONA

### Anexo - Tráfico Nacional

**Título:** HOSTELERIASALAMANCA.ES  
**URL Primaria:** https://www.hosteleriasalamanca.es  
**Editor:** Comunicaciones Interlink S.L.  
**Domicilio:** Paseo del Doctor Torres Villarroel 9-11 Entreplanta  
**Ciudad:** 37006 SALAMANCA  
**Teléfono:** 902 02 40 43  
**Fax:** 902 027 361  
**E-mail:**  
**Clasificación:** Turismo  
**Sub-Clasificación:** Turismo y Hostelería



#### 1. Cifras totales y promedios (Nacional)

MES - AÑO	NAVEGADORES UNICOS	VISITAS	PAGINAS
Octubre - 2021	99.316	121.296	151.013
<b>PROMEDIO DIARIO</b>	<b>3.759</b>	<b>3.913</b>	<b>4.871</b>
<b>PROMEDIO LUNES-VIERNES</b>	<b>3.593</b>	<b>3.754</b>	<b>4.749</b>
<b>PROMEDIO SABADO-DOMINGO</b>	<b>4.107</b>	<b>4.246</b>	<b>5.129</b>
<b>PAGINAS / VISITAS</b>	<b>1,24</b>		
<b>DURACION MEDIA VISITAS</b>	<b>0:00:33</b>		
<b>DURACION MEDIA PAGINAS</b>	<b>0:02:14</b>		

#### 2. Secciones (Nacional)

	PAGINAS	%
<b>HOME</b>	4.671	3.09 %
<b>RESTO</b>	146.342	96.91 %

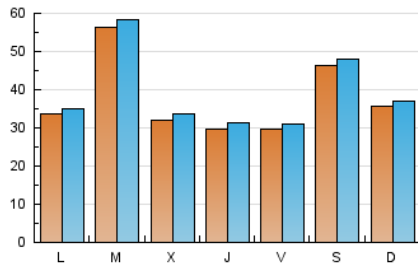
#### 3. Por día del mes (Nacional)

Día	N. únicos	Visitas	Páginas	Día	N. únicos	Visitas	Páginas	Día	N. únicos	Visitas	Páginas
1	3.117	3.301	4.281	11	3.273	3.408	4.271	21	2.958	3.100	4.029
2	6.448	6.735	7.958	12	3.387	3.510	4.142	22	3.052	3.174	4.159
3	7.264	7.417	8.413	13	3.108	3.284	4.465	23	2.470	2.573	3.146
4	3.937	4.055	5.063	14	3.268	3.463	4.502	24	1.966	2.064	2.456
5	13.728	14.150	16.375	15	3.013	3.140	4.049	25	3.143	3.298	4.315
6	3.537	3.713	4.757	16	9.874	10.087	12.271	26	2.744	2.863	3.830
7	2.554	2.665	3.443	17	4.436	4.539	5.583	27	3.056	3.245	4.279
8	2.641	2.772	3.611	18	3.081	3.230	4.113	28	3.089	3.286	4.416
9	2.144	2.256	2.970	19	2.680	2.778	3.484	29	2.947	3.124	4.017
10	1.960	2.049	2.521	20	3.136	3.276	4.125	30	2.261	2.380	2.988
								31	2.248	2.361	2.981

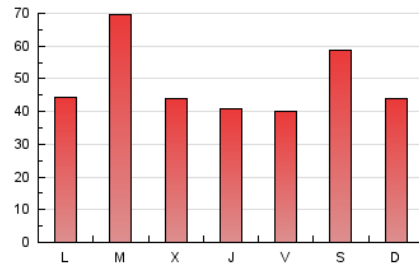
4. Gráficas (Nacional)

4.1 Por día de la semana (promedio)

N. únicos / Visitas (x 100)



Páginas (x 100)

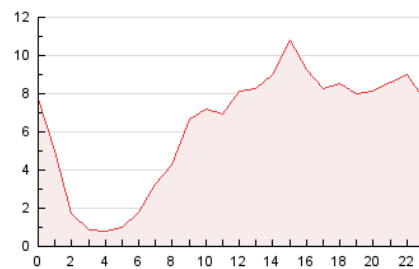


4.2 Por franja horaria (promedio)

Visitas\_ (x 1000)

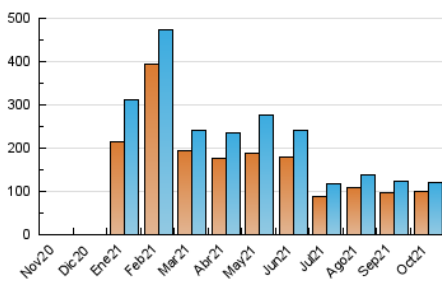


Páginas (x 1000)

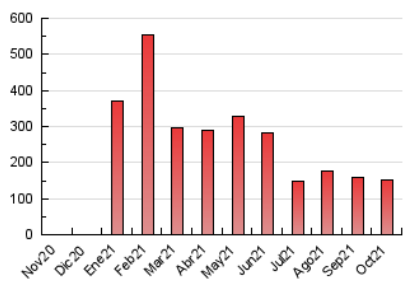


4.3 Por meses

N. únicos / Visitas (x 1000)



Páginas (x 1000)



## 5. Observaciones

Este Medio Electrónico de Comunicación ha sido medido por la herramienta Google Analytics de Google

## 6. Definiciones básicas (Para más información ver Normas Técnicas para el Control de los Medios Electrónicos de Comunicación)

### Página Vista:

Conjunto de ficheros enviado a un usuario como resultado de una petición del mismo recibida por el servidor. Cuando la página está formada por varios marcos (frames), el conjunto de los mismos tendrá, a efectos de cómputo, la consideración de una página unitaria.

### Visita:

Una secuencia ininterrumpida de páginas servidas a un usuario válido. Si dicho usuario no realiza peticiones de páginas en un periodo de tiempo (30 min) la siguiente petición constituirá el inicio de una nueva visita.

### Navegador Único:

Total de combinaciones únicas de una dirección IP y un identificador adicional. Los medios pueden utilizar cookies o el Identificador de Alta de registro.

### Duración Página Vista:

Tiempo acumulado en segundos de todas las páginas vistas (en visitas de dos o más páginas vistas), dividido por el número total de páginas vistas.

### Duración Visita:

Tiempo en segundos de todas las visitas de dos o más páginas vistas, dividido por el número total de visitas de dos o más páginas vistas.

### Tráfico nacional:

Audiencia/difusión correspondiente a España medida en base a los datos de las direcciones IP registradas por el sistema de medición.

## 7. Opinión

De OJDinteractiva, la división de INFORMACIÓN Y CONTROL DE PUBLICACIONES S.A.:

Hemos examinado la información facilitada por el editor del medio electrónico para el periodo que comprende la presente certificación.

Nuestro examen se ha realizado de acuerdo con las normas y procedimientos establecidos en las Normas Técnicas para el Control de los Medios Electrónicos de Comunicación.

En nuestra opinión, la presente acta presenta razonablemente la difusión/audiencia registrada por este medio electrónico.

### ADVERTENCIA:

El trabajo de OJDinteractiva, la división de INFORMACIÓN Y CONTROL DE PUBLICACIONES S.A (INTROL) se limita a la realización de pruebas para la revisión de los datos de recuento suministrados por el editor con la finalidad de expresar una opinión sobre la razonabilidad de dichos datos de acuerdo con las Normas Técnicas para el control de los MEC. Por tanto, INTROL no acepta responsabilidad alguna por las inexactitudes o errores que puedan existir en los datos de recuento. Tampoco acepta ninguna responsabilidad por la falsedad en los datos de recuento recibidos del editor, ni por otros datos de medición que no están incluidos en el análisis.

Noviembre - 2021

OJDinteractiva