



INFORMACION Y CONTROL DE PUBLICACIONES, S.A.

Velázquez, 46, 1º Drcha - Tel. 91 435 00 32 Fax 91 435 96 05 - 28001 - MADRID
Av. Diagonal 497, 5a planta - Tel 93 439 24 18 Fax 93 419 25 34 - 08029 - BARCELONA

Título: HOSTELERIASALAMANCA.ES
URL Primaria: https://www.hosteleriasalamanca.es
Editor: Comunicaciones Interlink S.L.
Domicilio: Paseo del Doctor Torres Villarroel 9-11 Entreplanta
Ciudad: 37006 SALAMANCA
Teléfono: 902 02 40 43
Fax: 902 027 361
E-mail:
Clasificación: Turismo
Sub-Clasificación: Turismo y Hostelería



1. Cifras totales y promedios (Nacional e Internacional)

MES - AÑO	NAVEGADORES UNICOS	VISITAS	PAGINAS
Septiembre - 2021	114.548	144.089	180.322
PROMEDIO DIARIO	4.563	4.803	6.011
PROMEDIO LUNES-VIERNES	5.104	5.375	6.748
PROMEDIO SABADO-DOMINGO	3.073	3.229	3.982
PAGINAS / VISITAS	1,25		
DURACION MEDIA VISITAS	0:00:38		
DURACION MEDIA PAGINAS	0:02:29		

2. Secciones (Nacional e Internacional)

	PAGINAS	%
HOME	330	0.18 %
RESTO	179.992	99.82 %

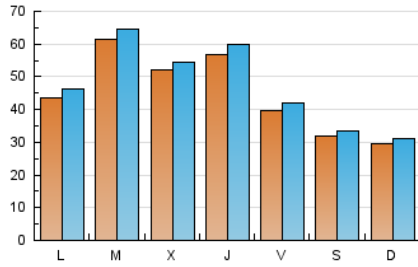
3. Por día del mes (Nacional e Internacional)

Día	N. únicos	Visitas	Páginas	Día	N. únicos	Visitas	Páginas	Día	N. únicos	Visitas	Páginas
1	3.638	3.816	5.079	11	3.313	3.495	4.310	21	8.827	9.089	10.847
2	4.964	5.260	6.798	12	3.294	3.494	4.294	22	4.443	4.658	5.703
3	3.910	4.125	5.360	13	3.519	3.728	4.876	23	4.717	4.989	6.280
4	3.160	3.311	4.048	14	3.294	3.493	4.490	24	3.989	4.250	5.358
5	3.217	3.362	4.181	15	7.878	8.196	9.980	25	3.104	3.256	4.110
6	4.246	4.464	5.776	16	11.212	11.823	14.140	26	2.456	2.580	3.199
7	7.708	8.103	10.000	17	4.305	4.516	5.571	27	5.413	5.788	7.535
8	6.446	6.758	8.208	18	3.167	3.320	4.085	28	4.818	5.066	6.388
9	3.968	4.189	5.772	19	2.876	3.016	3.632	29	3.637	3.874	4.987
10	3.599	3.850	4.978	20	4.267	4.498	5.542	30	3.500	3.722	4.795

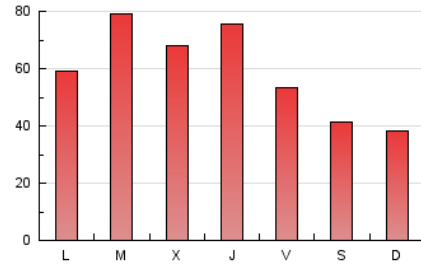
4. Gráficas (Nacional e Internacional)

4.1 Por día de la semana (promedio)

N. únicos / Visitas (x 100)



Páginas (x 100)



4.2 Por franja horaria (promedio)

Visitas_ (x 1000)

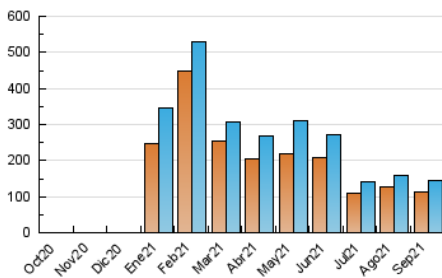


Páginas (x 1000)

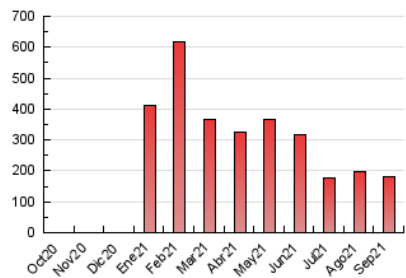


4.3 Por meses

N. únicos / Visitas (x 1000)



Páginas (x 1000)





INFORMACION Y CONTROL DE PUBLICACIONES, S.A.

Velázquez, 46, 1º Drcha - Tel. 91 435 00 32 Fax 91 435 96 05 - 28001 - MADRID
Av. Diagonal 497, 5a planta - Tel 93 439 24 18 Fax 93 419 25 34 - 08029 - BARCELONA

Anexo - Tráfico Nacional

Título: HOSTELERIASALAMANCA.ES
URL Primaria: https://www.hosteleriasalamanca.es
Editor: Comunicaciones Interlink S.L.
Domicilio: Paseo del Doctor Torres Villarroel 9-11 Entreplanta
Ciudad: 37006 SALAMANCA
Teléfono: 902 02 40 43
Fax: 902 027 361
E-mail:
Clasificación: Turismo
Sub-Clasificación: Turismo y Hostelería



1. Cifras totales y promedios (Nacional)

MES - AÑO	NAVEGADORES UNICOS	VISITAS	PAGINAS
Septiembre - 2021	97.284	124.732	158.549
PROMEDIO DIARIO	3.956	4.158	5.285
PROMEDIO LUNES-VIERNES	4.458	4.684	5.969
PROMEDIO SABADO-DOMINGO	2.576	2.710	3.404
PAGINAS / VISITAS	1,27		
DURACION MEDIA VISITAS	0:00:38		
DURACION MEDIA PAGINAS	0:02:19		

2. Secciones (Nacional)

	PAGINAS	%
HOME	358	0.23 %
RESTO	158.191	99.77 %

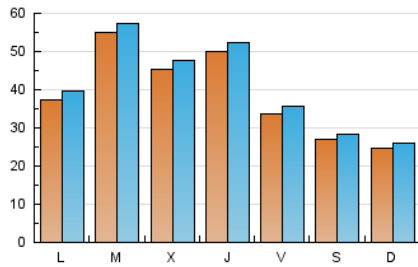
3. Por día del mes (Nacional)

Día	N. únicos	Visitas	Páginas	Día	N. únicos	Visitas	Páginas	Día	N. únicos	Visitas	Páginas
1	2.891	3.046	4.221	11	2.841	3.008	3.766	21	8.039	8.271	9.923
2	4.336	4.592	6.058	12	2.797	2.971	3.708	22	3.743	3.925	4.894
3	3.301	3.481	4.617	13	2.904	3.078	4.130	23	4.006	4.256	5.456
4	2.662	2.789	3.462	14	2.632	2.793	3.715	24	3.426	3.656	4.707
5	2.699	2.824	3.596	15	7.217	7.506	9.229	25	2.563	2.686	3.451
6	3.570	3.754	5.015	16	10.427	10.740	12.751	26	1.976	2.076	2.651
7	7.076	7.440	9.246	17	3.706	3.886	4.883	27	4.746	5.077	6.717
8	5.878	6.145	7.527	18	2.679	2.813	3.536	28	4.191	4.410	5.657
9	3.333	3.522	5.012	19	2.387	2.509	3.061	29	3.013	3.216	4.242
10	3.046	3.265	4.344	20	3.689	3.896	4.869	30	2.911	3.101	4.105

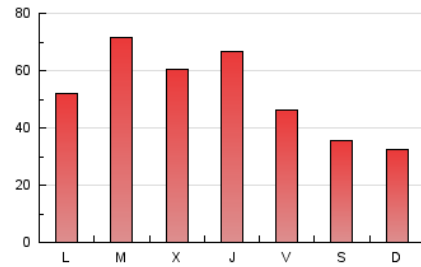
4. Gráficas (Nacional)

4.1 Por día de la semana (promedio)

N. únicos / Visitas (x 100)

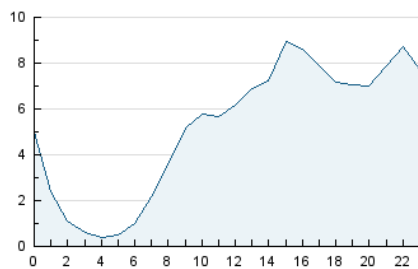


Páginas (x 100)

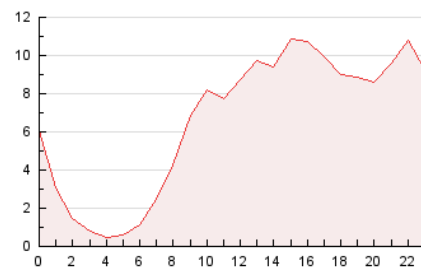


4.2 Por franja horaria (promedio)

Visitas_ (x 1000)

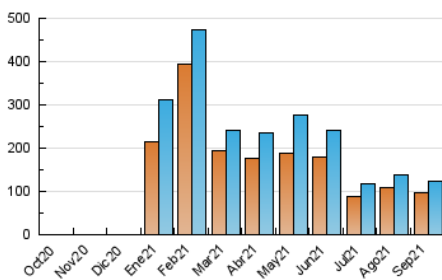


Páginas (x 1000)

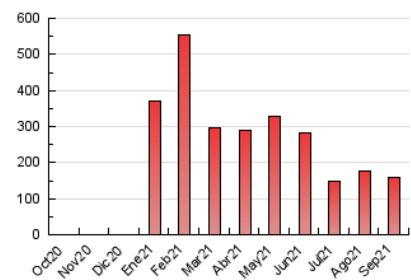


4.3 Por meses

N. únicos / Visitas (x 1000)



Páginas (x 1000)



5. Observaciones

Este Medio Electrónico de Comunicación ha sido medido por la herramienta Google Analytics de Google

6. Definiciones básicas (Para más información ver Normas Técnicas para el Control de los Medios Electrónicos de Comunicación)

Página Vista:

Conjunto de ficheros enviado a un usuario como resultado de una petición del mismo recibida por el servidor. Cuando la página está formada por varios marcos (frames), el conjunto de los mismos tendrá, a efectos de cómputo, la consideración de una página unitaria.

Visita:

Una secuencia ininterrumpida de páginas servidas a un usuario válido. Si dicho usuario no realiza peticiones de páginas en un periodo de tiempo (30 min) la siguiente petición constituirá el inicio de una nueva visita.

Navegador Único:

Total de combinaciones únicas de una dirección IP y un identificador adicional. Los medios pueden utilizar cookies o el Identificador de Alta de registro.

Duración Página Vista:

Tiempo acumulado en segundos de todas las páginas vistas (en visitas de dos o más páginas vistas), dividido por el número total de páginas vistas.

Duración Visita:

Tiempo en segundos de todas las visitas de dos o más páginas vistas, dividido por el número total de visitas de dos o más páginas vistas.

Tráfico nacional:

Audiencia/difusión correspondiente a España medida en base a los datos de las direcciones IP registradas por el sistema de medición.

7. Opinión

De OJDinteractiva, la división de INFORMACIÓN Y CONTROL DE PUBLICACIONES S.A.:

Hemos examinado la información facilitada por el editor del medio electrónico para el periodo que comprende la presente certificación.

Nuestro examen se ha realizado de acuerdo con las normas y procedimientos establecidos en las Normas Técnicas para el Control de los Medios Electrónicos de Comunicación.

En nuestra opinión, la presente acta presenta razonablemente la difusión/audiencia registrada por este medio electrónico.

ADVERTENCIA:

El trabajo de OJDinteractiva, la división de INFORMACIÓN Y CONTROL DE PUBLICACIONES S.A (INTROL) se limita a la realización de pruebas para la revisión de los datos de recuento suministrados por el editor con la finalidad de expresar una opinión sobre la razonabilidad de dichos datos de acuerdo con las Normas Técnicas para el control de los MEC. Por tanto, INTROL no acepta responsabilidad alguna por las inexactitudes o errores que puedan existir en los datos de recuento. Tampoco acepta ninguna responsabilidad por la falsedad en los datos de recuento recibidos del editor, ni por otros datos de medición que no están incluidos en el análisis.

Octubre - 2021

OJDinteractiva