



INFORMACION Y CONTROL DE PUBLICACIONES, S.A.

Velázquez, 46, 1º Drcha - Tel. 91 435 00 32 Fax 91 435 96 05 - 28001 - MADRID
Av. Diagonal 497, 5a planta - Tel 93 439 24 18 Fax 93 419 25 34 - 08029 - BARCELONA

Título: HOSTELERIASALAMANCA.ES
URL Primaria: https://www.hosteleriasalamanca.es
Editor: Comunicaciones Interlink S.L.
Domicilio: Paseo del Doctor Torres Villarroel 9-11 Entreplanta
Ciudad: 37006 SALAMANCA
Teléfono: 902 02 40 43
Fax: 902 027 361
E-mail:
Clasificación: Turismo
Sub-Clasificación: Turismo y Hostelería



1. Cifras totales y promedios (Nacional e Internacional)

MES - AÑO	NAVEGADORES UNICOS	VISITAS	PAGINAS
Mayo - 2022	79.766	100.535	125.802
PROMEDIO DIARIO	3.088	3.243	4.058
PROMEDIO LUNES-VIERNES	3.022	3.185	4.073
PROMEDIO SABADO-DOMINGO	3.251	3.384	4.023
PAGINAS / VISITAS	1,25		
DURACION MEDIA VISITAS	0:00:35		
DURACION MEDIA PAGINAS	0:02:21		

2. Secciones (Nacional e Internacional)

	PAGINAS	%
HOME	5.037	4.00 %
RESTO	120.765	96.00 %

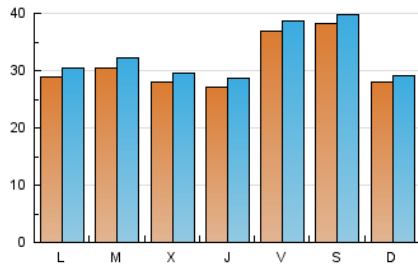
3. Por día del mes (Nacional e Internacional)

Día	N. únicos	Visitas	Páginas	Día	N. únicos	Visitas	Páginas	Día	N. únicos	Visitas	Páginas
1	2.340	2.460	2.943	11	2.853	2.988	3.695	21	9.366	9.723	11.163
2	2.796	2.900	3.618	12	2.912	3.082	3.791	22	5.066	5.220	5.919
3	3.964	4.217	5.501	13	1.960	2.061	2.773	23	2.416	2.525	3.541
4	3.594	3.783	4.744	14	1.944	2.034	2.511	24	2.014	2.138	2.767
5	2.837	3.005	3.802	15	3.238	3.356	4.063	25	2.416	2.566	3.225
6	3.048	3.226	3.956	16	3.851	4.066	5.252	26	2.786	2.974	3.843
7	2.189	2.286	2.996	17	3.253	3.398	4.284	27	2.505	2.631	3.528
8	1.715	1.793	2.207	18	2.366	2.480	3.312	28	1.756	1.857	2.333
9	3.315	3.490	4.544	19	2.289	2.432	2.979	29	1.643	1.731	2.071
10	3.173	3.343	4.145	20	7.233	7.572	9.244	30	2.098	2.222	2.982
								31	2.800	2.976	4.070

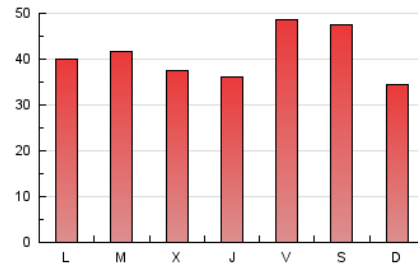
4. Gráficas (Nacional e Internacional)

4.1 Por día de la semana (promedio)

N. únicos / Visitas (x 100)

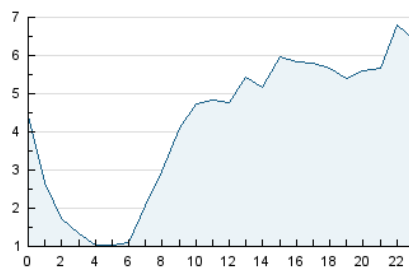


Páginas (x 100)

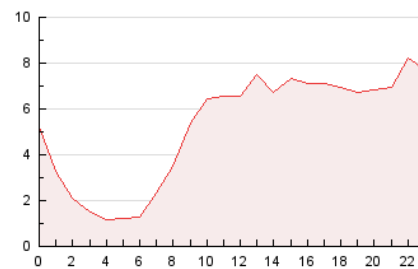


4.2 Por franja horaria (promedio)

Visitas_ (x 1000)

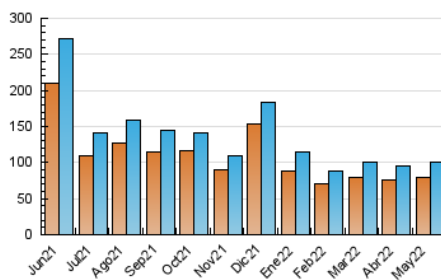


Páginas (x 1000)

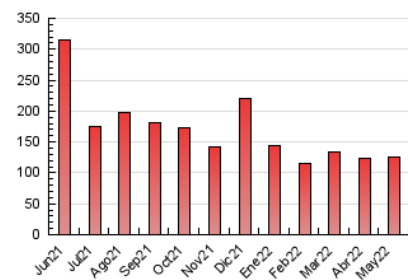


4.3 Por meses

N. únicos / Visitas (x 1000)



Páginas (x 1000)





INFORMACION Y CONTROL DE PUBLICACIONES, S.A.

Velázquez, 46, 1º Drcha - Tel. 91 435 00 32 Fax 91 435 96 05 - 28001 - MADRID
Av. Diagonal 497, 5a planta - Tel 93 439 24 18 Fax 93 419 25 34 - 08029 - BARCELONA

Anexo - Tráfico Nacional

Título: HOSTELERIASALAMANCA.ES
URL Primaria: https://www.hosteleriasalamanca.es
Editor: Comunicaciones Interlink S.L.
Domicilio: Paseo del Doctor Torres Villarroel 9-11 Entreplanta
Ciudad: 37006 SALAMANCA
Teléfono: 902 02 40 43
Fax: 902 027 361
E-mail:
Clasificación: Turismo
Sub-Clasificación: Turismo y Hostelería



1. Cifras totales y promedios (Nacional)

MES - AÑO	NAVEGADORES UNICOS	VISITAS	PAGINAS
Mayo - 2022	66.407	85.906	109.230
PROMEDIO DIARIO	2.636	2.771	3.524
PROMEDIO LUNES-VIERNES	2.547	2.690	3.509
PROMEDIO SABADO-DOMINGO	2.854	2.970	3.559
PAGINAS / VISITAS	1,27		
DURACION MEDIA VISITAS	0:00:36		
DURACION MEDIA PAGINAS	0:02:12		

2. Secciones (Nacional)

	PAGINAS	%
HOME	4.359	3.99 %
RESTO	104.871	96.01 %

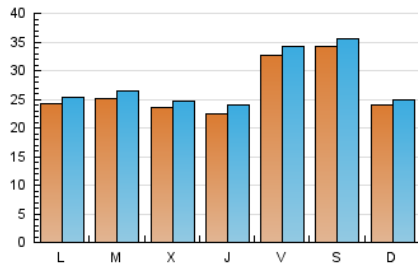
3. Por día del mes (Nacional)

Día	N. únicos	Visitas	Páginas	Día	N. únicos	Visitas	Páginas	Día	N. únicos	Visitas	Páginas
1	1.908	2.009	2.431	11	2.469	2.588	3.236	21	8.942	9.276	10.676
2	2.291	2.372	3.017	12	2.498	2.650	3.293	22	4.692	4.828	5.496
3	3.425	3.653	4.878	13	1.592	1.670	2.352	23	1.951	2.039	2.999
4	3.093	3.264	4.140	14	1.543	1.617	2.035	24	1.523	1.625	2.193
5	2.348	2.500	3.239	15	2.852	2.955	3.606	25	1.910	2.034	2.618
6	2.611	2.780	3.485	16	3.394	3.578	4.711	26	2.319	2.486	3.296
7	1.816	1.897	2.560	17	2.816	2.933	3.742	27	2.056	2.170	2.983
8	1.347	1.414	1.791	18	1.908	2.008	2.787	28	1.382	1.466	1.890
9	2.892	3.060	4.067	19	1.839	1.952	2.433	29	1.201	1.265	1.550
10	2.791	2.955	3.718	20	6.786	7.107	8.761	30	1.564	1.666	2.364
								31	1.965	2.089	2.883

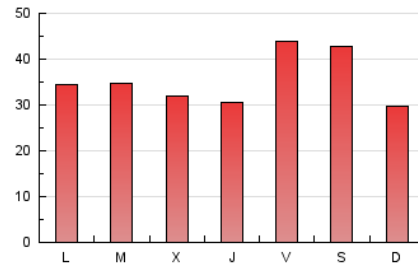
4. Gráficas (Nacional)

4.1 Por día de la semana (promedio)

N. únicos / Visitas (x 100)

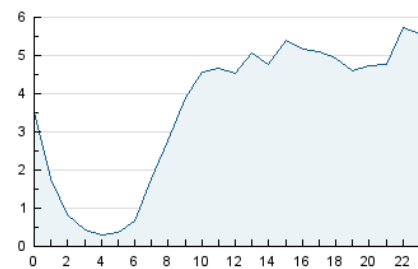


Páginas (x 100)

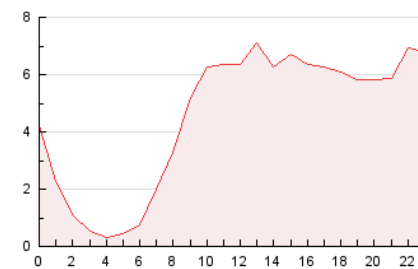


4.2 Por franja horaria (promedio)

Visitas_ (x 1000)

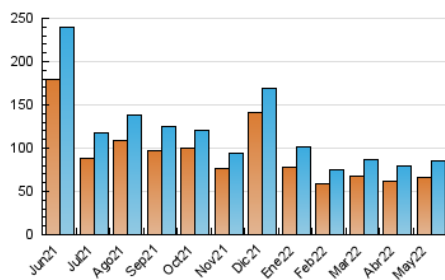


Páginas (x 1000)

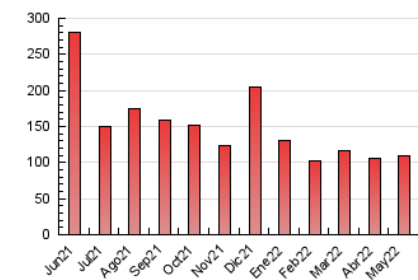


4.3 Por meses

N. únicos / Visitas (x 1000)



Páginas (x 1000)



5. Observaciones

Este Medio Electrónico de Comunicación ha sido medido por la herramienta Google Analytics de Google

6. Definiciones básicas (Para más información ver Normas Técnicas para el Control de los Medios Electrónicos de Comunicación)

Página Vista:

Conjunto de ficheros enviado a un usuario como resultado de una petición del mismo recibida por el servidor. Cuando la página está formada por varios marcos (frames), el conjunto de los mismos tendrá, a efectos de cómputo, la consideración de una página unitaria.

Visita:

Una secuencia ininterrumpida de páginas servidas a un usuario válido. Si dicho usuario no realiza peticiones de páginas en un periodo de tiempo (30 min) la siguiente petición constituirá el inicio de una nueva visita.

Navegador Único:

Total de combinaciones únicas de una dirección IP y un identificador adicional. Los medios pueden utilizar cookies o el Identificador de Alta de registro.

Duración Página Vista:

Tiempo acumulado en segundos de todas las páginas vistas (en visitas de dos o más páginas vistas), dividido por el número total de páginas vistas.

Duración Visita:

Tiempo en segundos de todas las visitas de dos o más páginas vistas, dividido por el número total de visitas de dos o más páginas vistas.

Tráfico nacional:

Audiencia/difusión correspondiente a España medida en base a los datos de las direcciones IP registradas por el sistema de medición.

7. Opinión

De OJDinteractiva, la división de INFORMACIÓN Y CONTROL DE PUBLICACIONES S.A.:

Hemos examinado la información facilitada por el editor del medio electrónico para el periodo que comprende la presente certificación.

Nuestro examen se ha realizado de acuerdo con las normas y procedimientos establecidos en las Normas Técnicas para el Control de los Medios Electrónicos de Comunicación.

En nuestra opinión, la presente acta presenta razonablemente la difusión/audiencia registrada por este medio electrónico.

ADVERTENCIA:

El trabajo de OJDinteractiva, la división de INFORMACIÓN Y CONTROL DE PUBLICACIONES S.A (INTROL) se limita a la realización de pruebas para la revisión de los datos de recuento suministrados por el editor con la finalidad de expresar una opinión sobre la razonabilidad de dichos datos de acuerdo con las Normas Técnicas para el control de los MEC. Por tanto, INTROL no acepta responsabilidad alguna por las inexactitudes o errores que puedan existir en los datos de recuento. Tampoco acepta ninguna responsabilidad por la falsedad en los datos de recuento recibidos del editor, ni por otros datos de medición que no están incluidos en el análisis.

Junio - 2022

OJDinteractiva