



INFORMACION Y CONTROL DE PUBLICACIONES, S.A.

Velázquez, 46, 1º Drcha - Tel. 91 435 00 32 Fax 91 435 96 05 - 28001 - MADRID
 Entença, 218 Entr. 7 - Tel 93 439 24 18 Fax 93 419 25 34 - 08029 - BARCELONA

Título: HOSTELERIASALAMANCA.ES
URL Primaria: https://www.hosteleriasalamanca.es
Editor: Comunicaciones Interlink S.L.
Domicilio: Paseo del Doctor Torres Villarroel 9-11 Entreplanta
Ciudad: 37006 SALAMANCA
Teléfono: 902 02 40 43
Fax: 902 027 361
E-mail:
Clasificación: Turismo
Sub-Clasificación: Turismo y Hostelería



1. Cifras totales y promedios (Nacional e Internacional)

MES - AÑO	NAVEGADORES UNICOS	VISITAS	PAGINAS
Enero - 2021	246.355	347.517	410.220
PROMEDIO DIARIO	10.564	11.210	13.233
PROMEDIO LUNES-VIERNES	9.940	10.591	12.588
PROMEDIO SABADO-DOMINGO	11.874	12.510	14.588
PAGINAS / VISITAS	1,18		
DURACION MEDIA VISITAS	0:00:31		
DURACION MEDIA PAGINAS	0:02:52		

2. Secciones (Nacional e Internacional)

	PAGINAS	%
HOME	10.172	2.48 %
RESTO	400.048	97.52 %

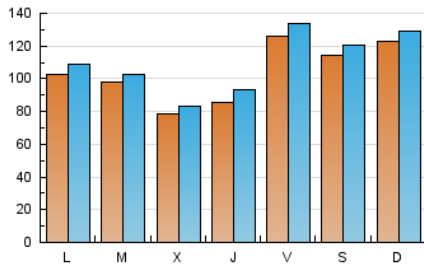
3. Por día del mes (Nacional e Internacional)

Día	N. únicos	Visitas	Páginas	Día	N. únicos	Visitas	Páginas	Día	N. únicos	Visitas	Páginas
1	10.241	10.573	12.319	11	11.087	11.816	14.154	21	9.395	10.219	12.558
2	5.056	5.243	6.101	12	16.925	17.450	19.534	22	15.196	15.928	18.822
3	3.584	3.738	4.644	13	8.190	8.773	10.645	23	17.122	17.853	21.004
4	3.409	3.617	4.804	14	13.079	14.584	17.672	24	26.028	27.255	31.693
5	4.404	4.747	5.798	15	23.234	25.230	29.423	25	14.853	15.748	18.649
6	3.736	3.924	4.639	16	11.612	12.333	14.353	26	10.056	10.541	12.526
7	4.554	4.910	6.071	17	7.747	8.239	9.620	27	9.298	9.818	11.677
8	3.959	4.243	5.514	18	11.643	12.321	14.371	28	7.123	7.600	9.216
9	7.995	8.413	9.851	19	7.886	8.395	10.064	29	10.275	11.103	13.435
10	8.612	8.903	10.450	20	10.205	10.876	12.448	30	15.371	16.598	19.339
								31	15.614	16.526	18.826

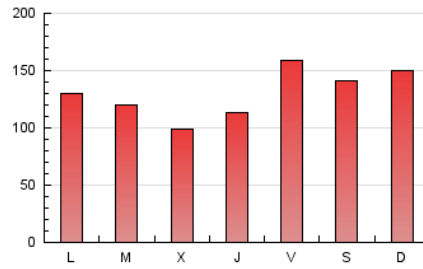
4. Gráficas (Nacional e Internacional)

4.1 Por día de la semana (promedio)

N. únicos / Visitas (x 100)



Páginas (x 100)

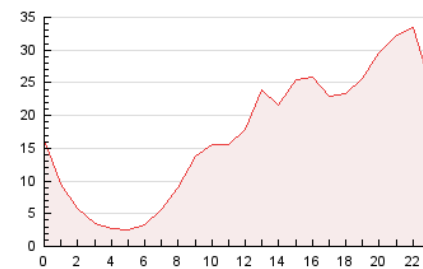


4.2 Por franja horaria (promedio)

Visitas (x 1000)

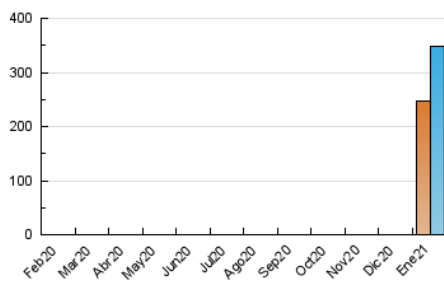


Páginas (x 1000)

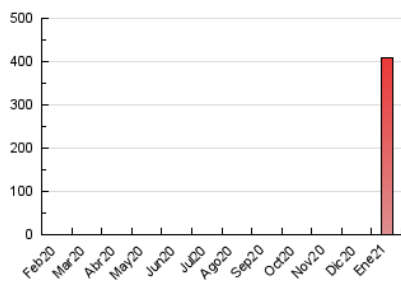


4.3 Por meses

N. únicos / Visitas (x 1000)



Páginas (x 1000)





INFORMACION Y CONTROL DE PUBLICACIONES, S.A.

Velázquez, 46, 1º Drcha - Tel. 91 435 00 32 Fax 91 435 96 05 - 28001 - MADRID
Entença, 218 Entr. 7 - Tel 93 439 24 18 Fax 93 419 25 34 - 08029 - BARCELONA

Anexo - Tráfico Nacional

Título: HOSTELERIASALAMANCA.ES
URL Primaria: https://www.hosteleriasalamanca.es
Editor: Comunicaciones Interlink S.L.
Domicilio: Paseo del Doctor Torres Villarroel 9-11 Entreplanta
Ciudad: 37006 SALAMANCA
Teléfono: 902 02 40 43
Fax: 902 027 361
E-mail:
Clasificación: Turismo
Sub-Clasificación: Turismo y Hostelería



1. Cifras totales y promedios (Nacional)

MES - AÑO	NAVEGADORES UNICOS	VISITAS	PAGINAS
Enero - 2021	213.952	311.486	370.606
PROMEDIO DIARIO	9.445	10.048	11.955
PROMEDIO LUNES-VIERNES	8.839	9.445	11.329
PROMEDIO SABADO-DOMINGO	10.718	11.314	13.270
PAGINAS / VISITAS	1,19		
DURACION MEDIA VISITAS	0:00:32		
DURACION MEDIA PAGINAS	0:02:50		

2. Secciones (Nacional)

	PAGINAS	%
HOME	9.757	2.63 %
RESTO	360.849	97.37 %

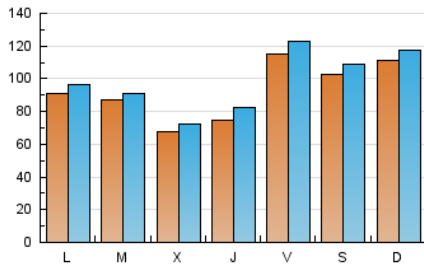
3. Por día del mes (Nacional)

Día	N. únicos	Visitas	Páginas	Día	N. únicos	Visitas	Páginas	Día	N. únicos	Visitas	Páginas
1	9.304	9.593	11.237	11	9.778	10.424	12.609	21	8.304	9.093	11.346
2	4.314	4.470	5.277	12	15.534	16.010	17.976	22	13.899	14.595	17.366
3	2.943	3.075	3.910	13	7.067	7.600	9.359	23	15.541	16.217	19.167
4	2.693	2.881	3.989	14	11.904	13.361	16.333	24	24.104	25.290	29.553
5	3.669	3.974	4.938	15	22.129	24.074	28.168	25	13.208	14.036	16.774
6	2.964	3.126	3.777	16	10.561	11.245	13.160	26	8.697	9.131	10.962
7	3.823	4.141	5.250	17	6.774	7.231	8.527	27	7.937	8.413	10.169
8	3.190	3.440	4.591	18	10.621	11.257	13.175	28	5.966	6.399	7.884
9	6.909	7.285	8.592	19	6.837	7.306	8.850	29	8.960	9.721	11.901
10	7.333	7.587	8.997	20	9.142	9.770	11.250	30	14.198	15.378	18.015
								31	14.502	15.363	17.504

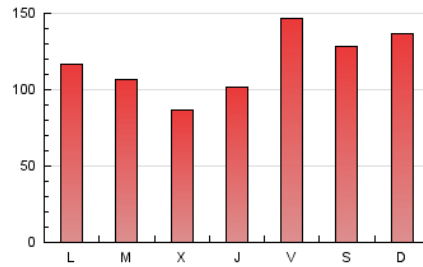
4. Gráficas (Nacional)

4.1 Por día de la semana (promedio)

N. únicos / Visitas (x 100)



Páginas (x 100)

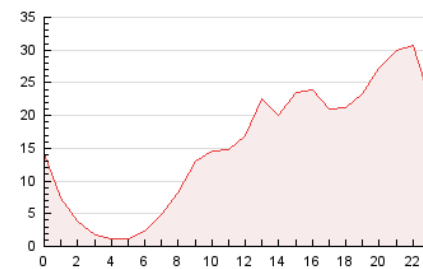


4.2 Por franja horaria (promedio)

Visitas (x 1000)

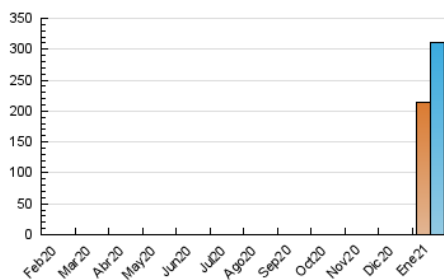


Páginas (x 1000)

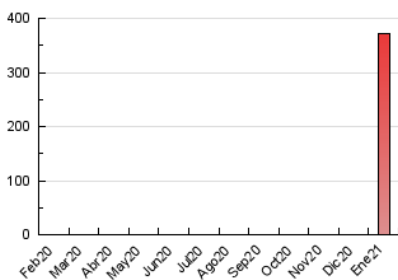


4.3 Por meses

N. únicos / Visitas (x 1000)



Páginas (x 1000)



5. Observaciones

Este Medio Electrónico de Comunicación ha sido medido por la herramienta Google Analytics de Google

6. Definiciones básicas (Para más información ver Normas Técnicas para el Control de los Medios Electrónicos de Comunicación)

Página Vista:

Conjunto de ficheros enviado a un usuario como resultado de una petición del mismo recibida por el servidor. Cuando la página está formada por varios marcos (frames), el conjunto de los mismos tendrá, a efectos de cómputo, la consideración de una página unitaria.

Visita:

Una secuencia ininterrumpida de páginas servidas a un usuario válido. Si dicho usuario no realiza peticiones de páginas en un periodo de tiempo (30 min) la siguiente petición constituirá el inicio de una nueva visita.

Navegador Único:

Total de combinaciones únicas de una dirección IP y un identificador adicional. Los medios pueden utilizar cookies o el Identificador de Alta de registro.

Duración Página Vista:

Tiempo acumulado en segundos de todas las páginas vistas (en visitas de dos o más páginas vistas), dividido por el número total de páginas vistas.

Duración Visita:

Tiempo en segundos de todas las visitas de dos o más páginas vistas, dividido por el número total de visitas de dos o más páginas vistas.

Tráfico nacional:

Audiencia/difusión correspondiente a España medida en base a los datos de las direcciones IP registradas por el sistema de medición.

7. Opinión

De OJDinteractiva, la división de INFORMACIÓN Y CONTROL DE PUBLICACIONES S.A.:

Hemos examinado la información facilitada por el editor del medio electrónico para el periodo que comprende la presente certificación.

Nuestro examen se ha realizado de acuerdo con las normas y procedimientos establecidos en las Normas Técnicas para el Control de los Medios Electrónicos de Comunicación.

En nuestra opinión, la presente acta presenta razonablemente la difusión/audiencia registrada por este medio electrónico.

ADVERTENCIA:

El trabajo de OJDinteractiva, la división de INFORMACIÓN Y CONTROL DE PUBLICACIONES S.A (INTROL) se limita a la realización de pruebas para la revisión de los datos de recuento suministrados por el editor con la finalidad de expresar una opinión sobre la razonabilidad de dichos datos de acuerdo con las Normas Técnicas para el control de los MEC.

Por tanto, INTROL no acepta responsabilidad alguna por las inexactitudes o errores que puedan existir en los datos de recuento. Tampoco acepta ninguna responsabilidad por la falsedad en los datos de recuento recibidos del editor, ni por otros datos de medición que no están incluidos en el análisis.

Febrero - 2021

OJDinteractiva