



## INFORMACION Y CONTROL DE PUBLICACIONES, S.A.

Velázquez, 46, 1º Drcha - Tel. 91 435 00 32 Fax 91 435 96 05 - 28001 - MADRID  
Av. Diagonal 497, 5a planta - Tel 93 439 24 18 Fax 93 419 25 34 - 08029 - BARCELONA

**Título:** ELDIARIO.ES - CASTILLA Y LEON  
**URL Primaria:** https://www.eldiario.es/castilla-y-leon/  
**Editor:** Diario de Prensa Digital, S.L.  
**Domicilio:** Pilar de Zaragoza, 9  
**Ciudad:** 28028 MADRID  
**Teléfono:** 91 548 96 67  
**Fax:** 91 548 96 19  
**E-mail:**  
**Clasificación:** Noticias e Información  
**Sub-Clasificación:** Noticias globales y actualidad

### 1. Cifras totales y promedios (Nacional e Internacional)

MES - AÑO	NAVEGADORES UNICOS	VISITAS	PAGINAS
Diciembre - 2024	255.172	337.893	369.060
<b>PROMEDIO DIARIO</b>	<b>10.284</b>	<b>10.871</b>	<b>11.905</b>
<b>PROMEDIO LUNES-VIERNES</b>	10.568	11.255	12.325
<b>PROMEDIO SABADO-DOMINGO</b>	9.588	9.933	10.879
<b>PAGINAS / VISITAS</b>	1,10		
<b>DURACION MEDIA VISITAS</b>	0:01:15		
<b>TIEMPO INTERACCIÓN MEDIO</b>	0:00:49		

### 2. Secciones (Nacional e Internacional)

	PAGINAS	%
<b>HOME</b>	10.192	2.76 %
<b>RESTO</b>	358.868	97.24 %

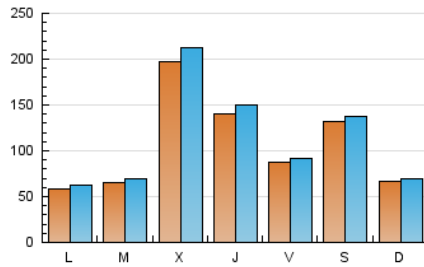
### 3. Por día del mes (Nacional e Internacional)

Día	N. únicos	Visitas	Páginas	Día	N. únicos	Visitas	Páginas	Día	N. únicos	Visitas	Páginas
<b>1</b>	2.178	2.333	2.814	<b>11</b>	4.367	4.723	5.308	<b>21</b>	4.013	4.262	4.798
<b>2</b>	6.013	6.231	7.146	<b>12</b>	4.053	4.315	4.969	<b>22</b>	5.057	5.328	6.102
<b>3</b>	3.210	3.380	4.138	<b>13</b>	6.723	7.148	7.944	<b>23</b>	4.514	4.816	5.335
<b>4</b>	9.648	10.145	11.098	<b>14</b>	13.297	13.893	14.795	<b>24</b>	2.487	2.603	2.892
<b>5</b>	5.288	5.607	6.287	<b>15</b>	2.057	2.183	2.553	<b>25</b>	1.600	1.673	1.927
<b>6</b>	5.934	6.222	6.814	<b>16</b>	12.420	12.891	13.900	<b>26</b>	7.194	7.602	8.375
<b>7</b>	33.220	34.117	37.066	<b>17</b>	17.415	18.425	20.047	<b>27</b>	7.136	7.369	8.200
<b>8</b>	17.371	17.706	19.263	<b>18</b>	63.288	68.440	74.062	<b>28</b>	2.501	2.598	2.941
<b>9</b>	2.747	2.900	3.363	<b>19</b>	39.412	42.391	45.618	<b>29</b>	6.602	6.979	7.579
<b>10</b>	2.004	2.191	2.623	<b>20</b>	15.404	16.040	17.099	<b>30</b>	3.774	4.087	4.671
								<b>31</b>	7.867	8.408	9.333

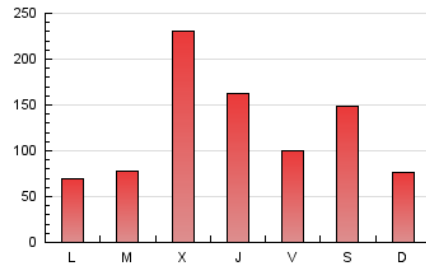
#### 4. Gráficas (Nacional e Internacional)

##### 4.1 Por día de la semana (promedio)

N. únicos / Visitas (x 100)



Páginas (x 100)

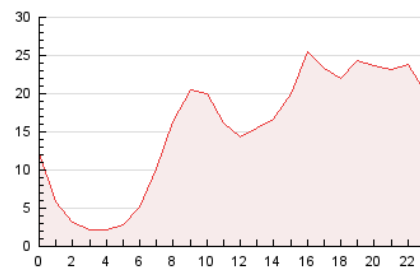


##### 4.2 Por franja horaria (promedio)

Visitas\_ (x 1000)

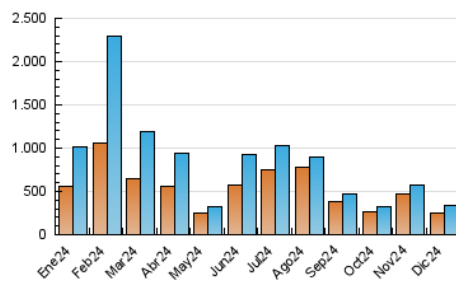


Páginas (x 1000)

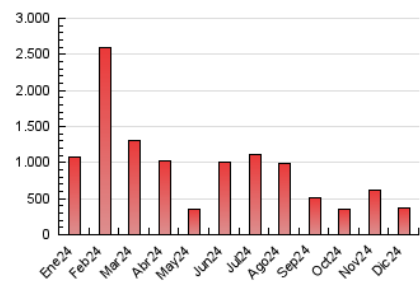


##### 4.3 Por meses

N. únicos / Visitas (x 1000)



Páginas (x 1000)





## INFORMACION Y CONTROL DE PUBLICACIONES, S.A.

Velázquez, 46, 1ª Drcha - Tel. 91 435 00 32 Fax 91 435 96 05 - 28001 - MADRID  
Av. Diagonal 497, 5a planta - Tel 93 439 24 18 Fax 93 419 25 34 - 08029 - BARCELONA

### Anexo - Tráfico Nacional

**Título:** ELDIARIO.ES - CASTILLA Y LEON  
**URL Primaria:** https://www.eldiario.es/castilla-y-leon/  
**Editor:** Diario de Prensa Digital, S.L.  
**Domicilio:** Pilar de Zaragoza, 9  
**Ciudad:** 28028 MADRID  
**Teléfono:** 91 548 96 67  
**Fax:** 91 548 96 19  
**E-mail:**  
**Clasificación:** Noticias e Información  
**Sub-Clasificación:** Noticias globales y actualidad

#### 1. Cifras totales y promedios (Nacional)

MES - AÑO	NAVEGADORES UNICOS	VISITAS	PAGINAS
Diciembre - 2024	246.087	329.131	358.427
<b>PROMEDIO DIARIO</b>	<b>9.996</b>	<b>10.580</b>	<b>11.562</b>
<b>PROMEDIO LUNES-VIERNES</b>	10.231	10.911	11.923
<b>PROMEDIO SABADO-DOMINGO</b>	9.420	9.770	10.680
<b>PAGINAS / VISITAS</b>	1,09		
<b>DURACION MEDIA VISITAS</b>	0:01:14		
<b>TIEMPO INTERACCIÓN MEDIO</b>	0:00:49		

#### 2. Secciones (Nacional)

	PAGINAS	%
<b>HOME</b>	9.812	2.74 %
<b>RESTO</b>	348.615	97.26 %

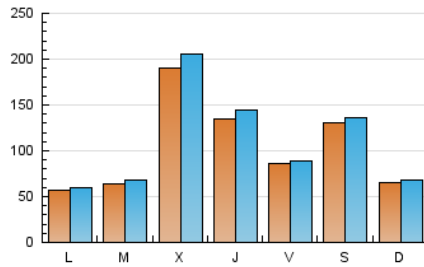
#### 3. Por día del mes (Nacional)

Día	N. únicos	Visitas	Páginas	Día	N. únicos	Visitas	Páginas	Día	N. únicos	Visitas	Páginas
1	2.100	2.252	2.722	11	4.224	4.584	5.140	21	3.825	4.049	4.575
2	5.929	6.137	7.032	12	3.865	4.133	4.740	22	4.885	5.176	5.884
3	3.060	3.218	3.958	13	6.570	6.982	7.761	23	4.304	4.604	5.093
4	9.374	9.873	10.797	14	13.197	13.774	14.672	24	2.390	2.496	2.781
5	5.060	5.359	6.028	15	2.004	2.128	2.491	25	1.529	1.598	1.845
6	5.766	6.043	6.626	16	12.300	12.743	13.714	26	7.021	7.432	8.157
7	32.825	33.921	36.648	17	17.110	18.114	19.688	27	6.913	7.130	7.941
8	17.198	17.473	19.026	18	61.029	66.297	71.405	28	2.392	2.487	2.822
9	2.657	2.809	3.251	19	38.152	41.062	44.010	29	6.351	6.672	7.281
10	1.889	2.066	2.481	20	14.992	15.607	16.642	30	3.465	3.754	4.328
								31	7.491	8.009	8.888

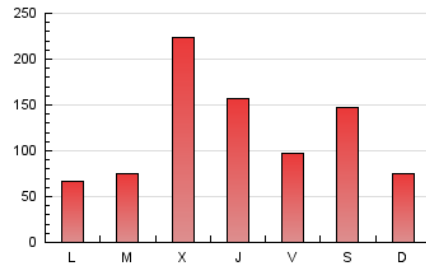
#### 4. Gráficas (Nacional)

##### 4.1 Por día de la semana (promedio)

N. únicos / Visitas (x 100)



Páginas (x 100)

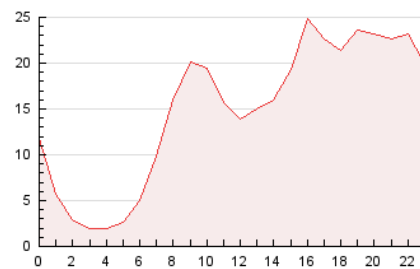


##### 4.2 Por franja horaria (promedio)

Visitas\_ (x 1000)

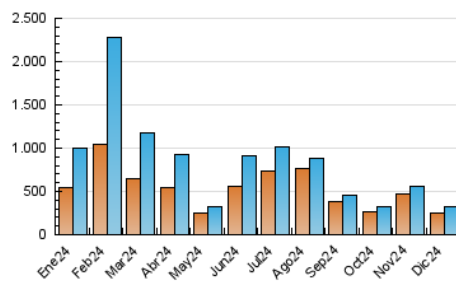


Páginas (x 1000)

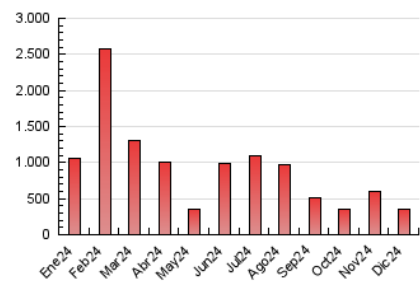


##### 4.3 Por meses

N. únicos / Visitas (x 1000)



Páginas (x 1000)



## 5. Observaciones

Este Medio Electrónico de Comunicación ha sido medido por la herramienta Google Analytics de Google (GA4).

## 6. Definiciones básicas (Para más información ver Normas Técnicas para el Control de los Medios Electrónicos de Comunicación)

### Página Vista:

Conjunto de ficheros enviado a un usuario como resultado de una petición del mismo recibida por el servidor. Cuando la página está formada por varios marcos (frames), el conjunto de los mismos tendrá, a efectos de cómputo, la consideración de una página unitaria.

### Visita:

Una secuencia ininterrumpida de páginas servidas a un usuario válido. Si dicho usuario no realiza peticiones de páginas en un periodo de tiempo (30 min) la siguiente petición constituirá el inicio de una nueva visita.

### Navegador Único:

Total de combinaciones únicas de una dirección IP y un identificador adicional. Los medios pueden utilizar cookies o el Identificador de Alta de registro.

### Duración Página Vista:

Tiempo acumulado en segundos de todas las páginas vistas (en visitas de dos o más páginas vistas), dividido por el número total de páginas vistas.

### Duración Visita:

Tiempo en segundos de todas las visitas de dos o más páginas vistas, dividido por el número total de visitas de dos o más páginas vistas.

### Tráfico nacional:

Audiencia/difusión correspondiente a España medida en base a los datos de las direcciones IP registradas por el sistema de medición.

## 7. Opinión

De OJDinteractiva, la división de INFORMACIÓN Y CONTROL DE PUBLICACIONES S.A.:

Hemos examinado la información facilitada por el editor del medio electrónico para el periodo que comprende la presente certificación.

Nuestro examen se ha realizado de acuerdo con las normas y procedimientos establecidos en las Normas Técnicas para el Control de los Medios Electrónicos de Comunicación.

En nuestra opinión, la presente certificación presenta razonablemente la difusión/audiencia registrada por este canal.

### ADVERTENCIA:

El trabajo de OJDinteractiva, la división de INFORMACIÓN Y CONTROL DE PUBLICACIONES S.A (INTROL) se limita a la realización de pruebas para la revisión de los datos de recuento suministrados por el editor con la finalidad de expresar una opinión sobre la razonabilidad de dichos datos de acuerdo con las Normas Técnicas para el control de los MEC.

Por tanto, INTROL no acepta responsabilidad alguna por las inexactitudes o errores que puedan existir en los datos de recuento. Tampoco acepta ninguna responsabilidad por la falsedad en los datos de recuento recibidos del editor, ni por otros datos de medición que no están incluidos en el análisis.

- 2024

OJDinteractiva