



## INFORMACION Y CONTROL DE PUBLICACIONES, S.A.

Velázquez, 46, 1ª Drcha - Tel. 91 435 00 32 Fax 91 435 96 05 - 28001 - MADRID  
Av. Diagonal 497, 5a planta - Tel 93 439 24 18 Fax 93 419 25 34 - 08029 - BARCELONA

**Título:** ELDIARIO.ES - CASTILLA Y LEÓN  
**URL Primaria:** https://www.eldiario.es/castilla-y-leon/  
**Editor:** Diario de Prensa Digital, S.L.  
**Domicilio:** Pilar de Zaragoza, 9  
**Ciudad:** 28028 MADRID  
**Teléfono:** 91 548 96 67  
**Fax:** 91 548 96 19  
**E-mail:**  
**Clasificación:** Noticias e Información  
**Sub-Clasificación:** Noticias globales y actualidad

**elDiario.es**

Castilla y León

### 1. Cifras totales y promedios (Nacional e Internacional)

MES - AÑO	NAVEGADORES UNICOS	VISITAS	PAGINAS
Noviembre - 2025	264.374	329.848	354.128
<b>PROMEDIO DIARIO</b>	<b>10.337</b>	<b>10.890</b>	<b>11.804</b>
<b>PROMEDIO LUNES-VIERNES</b>	13.132	13.837	14.999
<b>PROMEDIO SABADO-DOMINGO</b>	4.747	4.997	5.415
<b>PAGINAS / VISITAS</b>	1,08		
<b>DURACION MEDIA VISITAS</b>	0:00:52		
<b>TIEMPO INTERACCIÓN MEDIO</b>	0:00:30		

### 2. Secciones (Nacional e Internacional)

	PAGINAS	%
<b>HOME</b>	10.594	2.99 %
<b>RESTO</b>	343.534	97.01 %

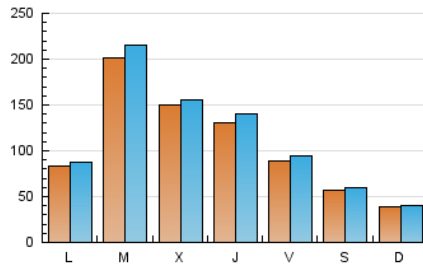
### 3. Por día del mes (Nacional e Internacional)

Día	N. únicos	Visitas	Páginas	Día	N. únicos	Visitas	Páginas	Día	N. únicos	Visitas	Páginas
<b>1</b>	8.997	9.614	9.918	<b>11</b>	9.155	9.634	10.582	<b>21</b>	12.129	12.772	13.693
<b>2</b>	5.621	5.860	6.316	<b>12</b>	10.393	10.846	12.111	<b>22</b>	6.109	6.369	6.831
<b>3</b>	4.513	4.832	5.450	<b>13</b>	3.326	3.629	4.149	<b>23</b>	4.738	4.938	5.460
<b>4</b>	4.826	5.218	5.846	<b>14</b>	9.027	9.385	10.234	<b>24</b>	19.752	20.061	21.953
<b>5</b>	5.986	6.398	7.174	<b>15</b>	5.848	6.076	6.624	<b>25</b>	60.988	65.019	68.744
<b>6</b>	7.956	8.617	9.575	<b>16</b>	3.065	3.280	3.703	<b>26</b>	37.099	38.052	40.912
<b>7</b>	3.398	3.727	4.140	<b>17</b>	5.824	6.202	6.907	<b>27</b>	16.090	16.959	18.493
<b>8</b>	2.116	2.255	2.485	<b>18</b>	5.820	6.107	6.809	<b>28</b>	11.217	11.647	12.742
<b>9</b>	3.125	3.379	3.680	<b>19</b>	6.618	7.076	7.945	<b>29</b>	5.182	5.445	5.950
<b>10</b>	3.520	3.788	4.394	<b>20</b>	25.006	26.776	28.129	<b>30</b>	2.670	2.750	3.179

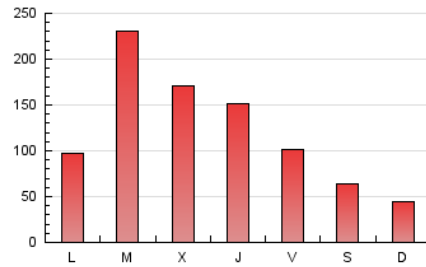
#### 4. Gráficas (Nacional e Internacional)

##### 4.1 Por día de la semana (promedio)

N. únicos / Visitas (x 100)

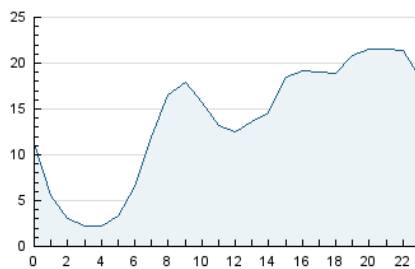


Páginas (x 100)

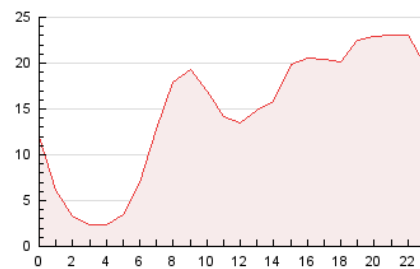


##### 4.2 Por franja horaria (promedio)

Visitas\_ (x 1000)

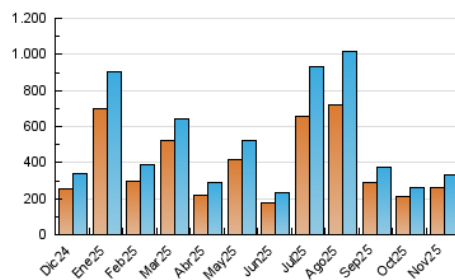


Páginas (x 1000)

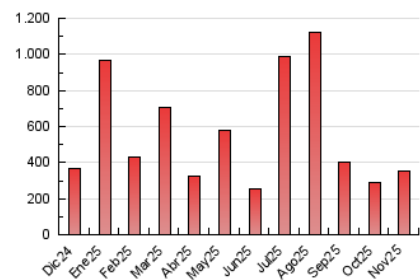


##### 4.3 Por meses

N. únicos / Visitas (x 1000)



Páginas (x 1000)





## INFORMACION Y CONTROL DE PUBLICACIONES, S.A.

Velázquez, 46, 1ª Drcha - Tel. 91 435 00 32 Fax 91 435 96 05 - 28001 - MADRID  
 Av. Diagonal 497, 5a planta - Tel 93 439 24 18 Fax 93 419 25 34 - 08029 - BARCELONA

### Anexo - Tráfico Nacional

**Título:** ELDIARIO.ES - CASTILLA Y LEÓN  
**URL Primaria:** https://www.eldiario.es/castilla-y-leon/  
**Editor:** Diario de Prensa Digital, S.L.  
**Domicilio:** Pilar de Zaragoza, 9  
**Ciudad:** 28028 MADRID  
**Teléfono:** 91 548 96 67  
**Fax:** 91 548 96 19  
**E-mail:**  
**Clasificación:** Noticias e Información  
**Sub-Clasificación:** Noticias globales y actualidad

**elDiario.es**

Castilla y León

#### 1. Cifras totales y promedios (Nacional)

MES - AÑO	NAVEGADORES UNICOS	VISITAS	PAGINAS
Noviembre - 2025	255.504	319.370	344.175
<b>PROMEDIO DIARIO</b>	<b>10.037</b>	<b>10.559</b>	<b>11.473</b>
<b>PROMEDIO LUNES-VIERNES</b>	<b>12.751</b>	<b>13.412</b>	<b>14.579</b>
<b>PROMEDIO SABADO-DOMINGO</b>	<b>4.609</b>	<b>4.854</b>	<b>5.260</b>
<b>PAGINAS / VISITAS</b>	<b>1,09</b>		
<b>DURACION MEDIA VISITAS</b>	<b>0:00:53</b>		
<b>TIEMPO INTERACCIÓN MEDIO</b>	<b>0:00:30</b>		

#### 2. Secciones (Nacional)

	PAGINAS	%
<b>HOME</b>	10.233	2.97 %
<b>RESTO</b>	333.942	97.03 %

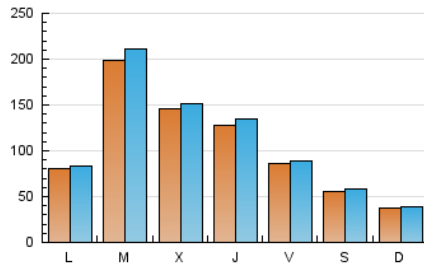
#### 3. Por día del mes (Nacional)

Día	N. únicos	Visitas	Páginas	Día	N. únicos	Visitas	Páginas	Día	N. únicos	Visitas	Páginas
<b>1</b>	8.733	9.351	9.626	<b>11</b>	8.754	9.207	10.114	<b>21</b>	11.905	12.560	13.434
<b>2</b>	5.478	5.702	6.159	<b>12</b>	9.849	10.297	11.526	<b>22</b>	6.000	6.240	6.700
<b>3</b>	4.280	4.589	5.193	<b>13</b>	2.988	3.250	3.787	<b>23</b>	4.661	4.857	5.375
<b>4</b>	4.575	4.927	5.581	<b>14</b>	8.665	8.968	9.815	<b>24</b>	19.198	19.505	21.402
<b>5</b>	5.697	6.090	6.874	<b>15</b>	5.680	5.880	6.432	<b>25</b>	60.363	64.432	68.034
<b>6</b>	7.593	8.186	9.150	<b>16</b>	2.967	3.179	3.593	<b>26</b>	36.331	37.091	40.161
<b>7</b>	3.185	3.466	3.907	<b>17</b>	5.589	5.961	6.649	<b>27</b>	15.631	16.388	17.932
<b>8</b>	1.982	2.105	2.335	<b>18</b>	5.646	5.896	6.617	<b>28</b>	10.414	10.753	11.802
<b>9</b>	2.978	3.218	3.527	<b>19</b>	6.430	6.890	7.720	<b>29</b>	5.047	5.288	5.795
<b>10</b>	3.298	3.499	4.148	<b>20</b>	24.632	26.283	27.734	<b>30</b>	2.566	2.721	3.053

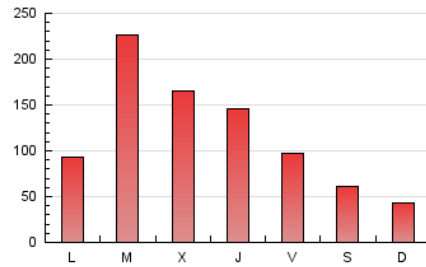
#### 4. Gráficas (Nacional)

##### 4.1 Por día de la semana (promedio)

N. únicos / Visitas (x 100)



Páginas (x 100)

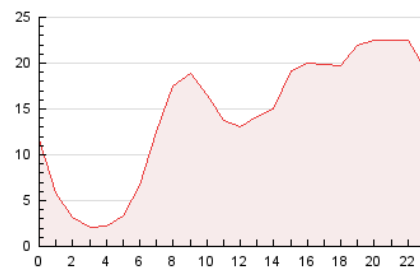


##### 4.2 Por franja horaria (promedio)

Visitas\_ (x 1000)

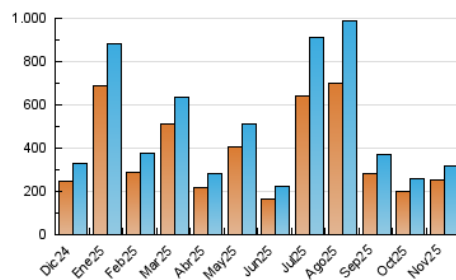


Páginas (x 1000)

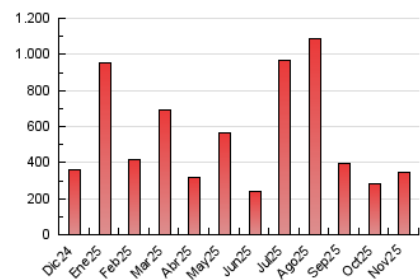


##### 4.3 Por meses

N. únicos / Visitas (x 1000)



Páginas (x 1000)



## 5. Observaciones

Este Medio Electrónico de Comunicación ha sido medido por la herramienta Google Analytics de Google (GA4).

## 6. Definiciones básicas (Para más información ver Normas Técnicas para el Control de los Medios Electrónicos de Comunicación)

### **Página Vista:**

Conjunto de ficheros enviado a un usuario como resultado de una petición del mismo recibida por el servidor. Cuando la página está formada por varios marcos (frames), el conjunto de los mismos tendrá, a efectos de cómputo, la consideración de una página unitaria.

### **Visita:**

Una secuencia ininterrumpida de páginas servidas a un usuario válido. Si dicho usuario no realiza peticiones de páginas en un periodo de tiempo (30 min) la siguiente petición constituirá el inicio de una nueva visita.

### **Navegador Único:**

Total de combinaciones únicas de una dirección IP y un identificador adicional. Los medios pueden utilizar cookies o el Identificador de Alta de registro.

### **Duración Página Vista:**

Tiempo acumulado en segundos de todas las páginas vistas (en visitas de dos o más páginas vistas), dividido por el número total de páginas vistas.

### **Duración Visita:**

Tiempo en segundos de todas las visitas de dos o más páginas vistas, dividido por el número total de visitas de dos o más páginas vistas.

### **Tráfico nacional:**

Audiencia/difusión correspondiente a España medida en base a los datos de las direcciones IP registradas por el sistema de medición.

## 7. Opinión

De OJDinteractiva, la división de INFORMACIÓN Y CONTROL DE PUBLICACIONES S.A.:

Hemos examinado la información facilitada por el editor del medio electrónico para el periodo que comprende la presente certificación.

Nuestro examen se ha realizado de acuerdo con las normas y procedimientos establecidos en las Normas Técnicas para el Control de los Medios Electrónicos de Comunicación.

En nuestra opinión, la presente certificación presenta razonablemente la difusión/audiencia registrada por este canal.

### **ADVERTENCIA:**

El trabajo de OJDinteractiva, la división de INFORMACIÓN Y CONTROL DE PUBLICACIONES S.A (INTROL) se limita a la realización de pruebas para la revisión de los datos de recuento suministrados por el editor con la finalidad de expresar una opinión sobre la razonabilidad de dichos datos de acuerdo con las Normas Técnicas para el control de los MEC.

Por tanto, INTROL no acepta responsabilidad alguna por las inexactitudes o errores que puedan existir en los datos de recuento. Tampoco acepta ninguna responsabilidad por la falsedad en los datos de recuento recibidos del editor, ni por otros datos de medición que no están incluidos en el análisis.

Diciembre - 2025

OJDinteractiva