



## INFORMACION Y CONTROL DE PUBLICACIONES, S.A.

Velázquez, 46, 1º Drcha - Tel. 91 435 00 32 Fax 91 435 96 05 - 28001 - MADRID  
Av. Diagonal 497, 5a planta - Tel 93 439 24 18 Fax 93 419 25 34 - 08029 - BARCELONA

**Título:** ELDIARIO.ES - CASTILLA Y LEON

**URL Primaria:**

**Editor:** Diario de Prensa Digital, S.L.

**Domicilio:** Pilar de Zaragoza, 9

**Ciudad:** 28028 MADRID

**Teléfono:** 91 548 96 67

**Fax:** 91 548 96 19

**E-mail:**

**Clasificación:** Noticias e Información

**Sub-Clasificación:** Noticias globales y actualidad

**elDiario.es**

**Castilla y León**

### 1. Cifras totales y promedios (Nacional e Internacional)

MES - AÑO	NAVEGADORES UNICOS	VISITAS	PAGINAS
Octubre - 2021	247.510	592.965	307.018
<b>PROMEDIO DIARIO</b>	<b>16.059</b>	<b>19.128</b>	<b>9.904</b>
<b>PROMEDIO LUNES-VIERNES</b>	<b>14.140</b>	<b>17.282</b>	<b>7.755</b>
<b>PROMEDIO SABADO-DOMINGO</b>	<b>20.088</b>	<b>23.005</b>	<b>14.417</b>
<b>PAGINAS / VISITAS</b>	<b>0,52</b>		
<b>DURACION MEDIA VISITAS</b>	<b>0:02:35</b>		
<b>DURACION MEDIA PAGINAS</b>	<b>0:05:06</b>		

### 2. Secciones (Nacional e Internacional)

	PAGINAS	%
<b>HOME</b>	24.405	7.95 %
<b>RESTO</b>	282.613	92.05 %

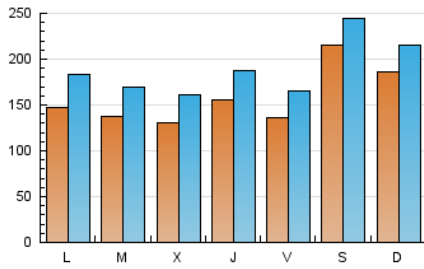
### 3. Por día del mes (Nacional e Internacional)

Día	N. únicos	Visitas	Páginas	Día	N. únicos	Visitas	Páginas	Día	N. únicos	Visitas	Páginas
1	13.272	16.390	6.929	11	15.195	18.036	9.503	21	17.163	20.401	11.110
2	26.795	30.348	22.224	12	12.648	15.917	4.761	22	14.071	17.005	7.804
3	19.376	23.906	11.420	13	11.144	14.082	4.981	23	15.749	18.864	9.444
4	14.785	19.716	6.441	14	13.049	15.922	7.517	24	20.100	22.965	14.053
5	12.596	16.260	5.361	15	12.738	15.932	5.781	25	17.490	20.755	11.151
6	13.100	16.458	6.611	16	9.670	11.943	3.708	26	18.438	21.380	12.435
7	14.461	17.930	7.541	17	10.204	12.805	3.861	27	14.699	17.288	8.826
8	15.365	18.335	9.586	18	11.661	14.844	4.436	28	17.762	20.875	11.983
9	24.065	26.830	18.277	19	11.136	14.006	4.861	29	12.652	15.046	6.989
10	19.856	22.648	13.340	20	13.512	16.340	8.239	30	31.656	34.221	28.176
								31	23.408	25.517	19.669

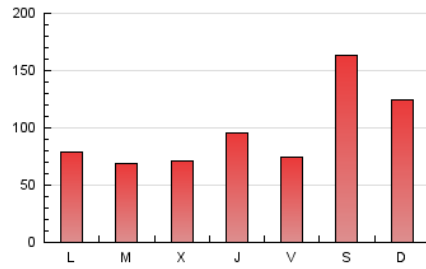
4. Gráficas (Nacional e Internacional)

4.1 Por día de la semana (promedio)

N. únicos / Visitas (x 100)

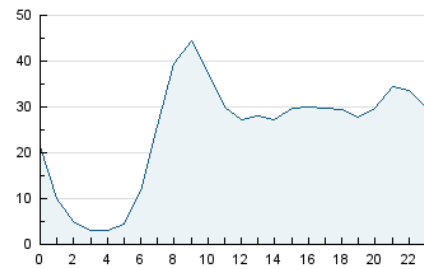


Páginas (x 100)

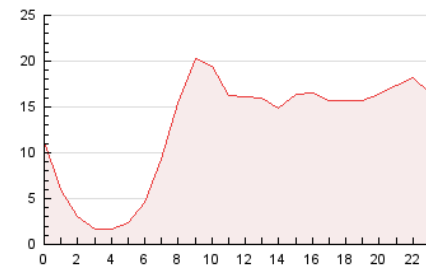


4.2 Por franja horaria (promedio)

Visitas\_ (x 1000)

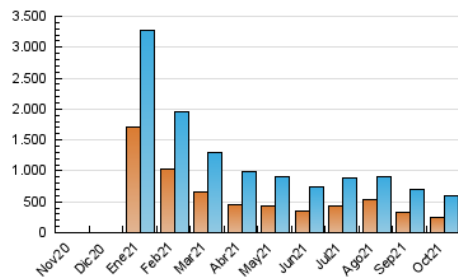


Páginas (x 1000)

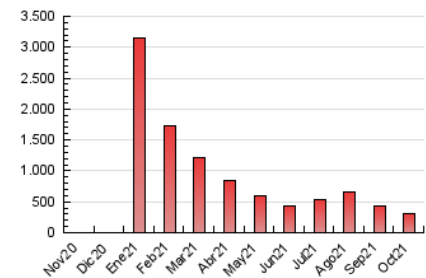


4.3 Por meses

N. únicos / Visitas (x 1000)



Páginas (x 1000)





## INFORMACION Y CONTROL DE PUBLICACIONES, S.A.

Velázquez, 46, 1º Drcha - Tel. 91 435 00 32 Fax 91 435 96 05 - 28001 - MADRID  
Av. Diagonal 497, 5a planta - Tel 93 439 24 18 Fax 93 419 25 34 - 08029 - BARCELONA

### Anexo - Tráfico Nacional

**Título:** ELDIARIO.ES - CASTILLA Y LEON  
**URL Primaria:**  
**Editor:** Diario de Prensa Digital, S.L.  
**Domicilio:** Pilar de Zaragoza, 9  
**Ciudad:** 28028 MADRID  
**Teléfono:** 91 548 96 67  
**Fax:** 91 548 96 19  
**E-mail:**  
**Clasificación:** Noticias e Información  
**Sub-Clasificación:** Noticias globales y actualidad

#### 1. Cifras totales y promedios (Nacional)

MES - AÑO	NAVEGADORES UNICOS	VISITAS	PAGINAS
Octubre - 2021	235.071	554.309	294.191
<b>PROMEDIO DIARIO</b>	<b>15.073</b>	<b>17.881</b>	<b>9.490</b>
<b>PROMEDIO LUNES-VIERNES</b>	<b>13.224</b>	<b>16.106</b>	<b>7.431</b>
<b>PROMEDIO SABADO-DOMINGO</b>	<b>18.956</b>	<b>21.608</b>	<b>13.815</b>
<b>PAGINAS / VISITAS</b>	<b>0,53</b>		
<b>DURACION MEDIA VISITAS</b>	<b>0:02:33</b>		
<b>DURACION MEDIA PAGINAS</b>	<b>0:05:01</b>		

#### 2. Secciones (Nacional)

	PAGINAS	%
<b>HOME</b>	23.816	8.10 %
<b>RESTO</b>	270.375	91.90 %

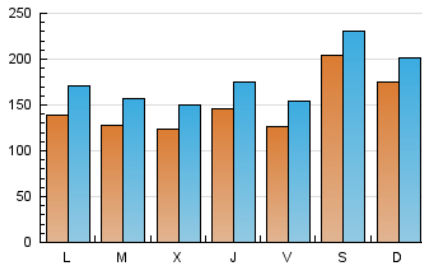
#### 3. Por día del mes (Nacional)

Día	N. únicos	Visitas	Páginas	Día	N. únicos	Visitas	Páginas	Día	N. únicos	Visitas	Páginas
1	12.527	15.375	6.755	11	14.297	16.898	9.165	21	16.060	19.086	10.601
2	25.693	28.958	21.614	12	11.770	14.751	4.571	22	13.228	15.934	7.448
3	18.244	22.401	11.090	13	10.371	13.081	4.771	23	14.919	17.791	9.210
4	13.820	18.246	6.226	14	12.276	14.906	7.279	24	19.140	21.772	13.646
5	11.615	14.996	5.109	15	11.867	14.794	5.562	25	16.502	19.537	10.797
6	12.272	15.325	6.388	16	8.983	10.985	3.512	26	17.593	20.258	12.126
7	13.508	16.680	7.254	17	9.464	11.848	3.678	27	13.900	16.267	8.525
8	14.076	16.744	8.891	18	10.880	13.779	4.267	28	16.420	19.291	11.160
9	22.729	25.367	17.671	19	10.382	13.040	4.609	29	11.663	13.902	6.577
10	18.826	21.289	12.925	20	12.685	15.343	7.961	30	30.028	32.317	26.842
								31	21.531	23.348	17.961

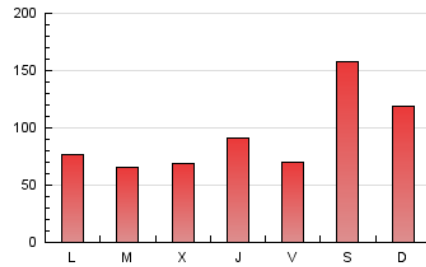
#### 4. Gráficas (Nacional)

##### 4.1 Por día de la semana (promedio)

N. únicos / Visitas (x 100)

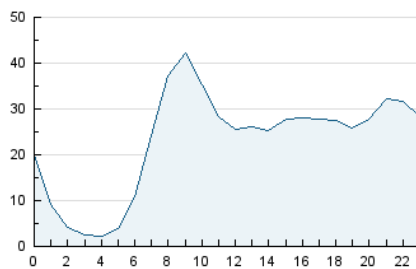


Páginas (x 100)

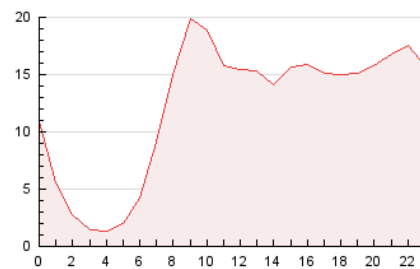


##### 4.2 Por franja horaria (promedio)

Visitas\_ (x 1000)

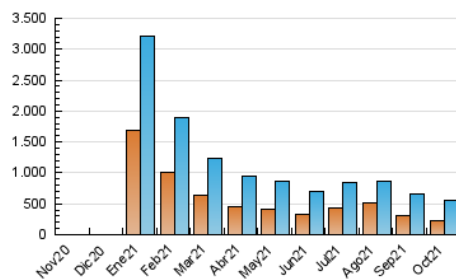


Páginas (x 1000)

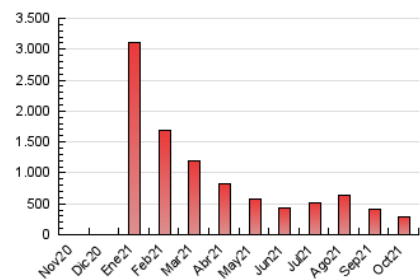


##### 4.3 Por meses

N. únicos / Visitas (x 1000)



Páginas (x 1000)



## 5. Observaciones

Este Medio Electrónico de Comunicación ha sido medido por la herramienta Google Analytics de Google

## 6. Definiciones básicas (Para más información ver Normas Técnicas para el Control de los Medios Electrónicos de Comunicación)

### Página Vista:

Conjunto de ficheros enviado a un usuario como resultado de una petición del mismo recibida por el servidor. Cuando la página está formada por varios marcos (frames), el conjunto de los mismos tendrá, a efectos de cómputo, la consideración de una página unitaria.

### Visita:

Una secuencia ininterrumpida de páginas servidas a un usuario válido. Si dicho usuario no realiza peticiones de páginas en un periodo de tiempo (30 min) la siguiente petición constituirá el inicio de una nueva visita.

### Navegador Único:

Total de combinaciones únicas de una dirección IP y un identificador adicional. Los medios pueden utilizar cookies o el Identificador de Alta de registro.

### Duración Página Vista:

Tiempo acumulado en segundos de todas las páginas vistas (en visitas de dos o más páginas vistas), dividido por el número total de páginas vistas.

### Duración Visita:

Tiempo en segundos de todas las visitas de dos o más páginas vistas, dividido por el número total de visitas de dos o más páginas vistas.

### Tráfico nacional:

Audiencia/difusión correspondiente a España medida en base a los datos de las direcciones IP registradas por el sistema de medición.

## 7. Opinión

De OJDinteractiva, la división de INFORMACIÓN Y CONTROL DE PUBLICACIONES S.A.:

Hemos examinado la información facilitada por el editor del medio electrónico para el periodo que comprende la presente certificación.

Nuestro examen se ha realizado de acuerdo con las normas y procedimientos establecidos en las Normas Técnicas para el Control de los Medios Electrónicos de Comunicación.

En nuestra opinión, la presente certificación presenta razonablemente la difusión/audiencia registrada por este canal.

### ADVERTENCIA:

El trabajo de OJDinteractiva, la división de INFORMACIÓN Y CONTROL DE PUBLICACIONES S.A (INTROL) se limita a la realización de pruebas para la revisión de los datos de recuento suministrados por el editor con la finalidad de expresar una opinión sobre la razonabilidad de dichos datos de acuerdo con las Normas Técnicas para el control de los MEC. Por tanto, INTROL no acepta responsabilidad alguna por las inexactitudes o errores que puedan existir en los datos de recuento. Tampoco acepta ninguna responsabilidad por la falsedad en los datos de recuento recibidos del editor, ni por otros datos de medición que no están incluidos en el análisis.

Noviembre - 2021

OJDinteractiva