



## INFORMACION Y CONTROL DE PUBLICACIONES, S.A.

Velázquez, 46, 1ª Drcha - Tel. 91 435 00 32 Fax 91 435 96 05 - 28001 - MADRID  
Av. Diagonal 497, 5a planta - Tel 93 439 24 18 Fax 93 419 25 34 - 08029 - BARCELONA

**Título:** ELDIARIO.ES - CASTILLA Y LEON  
**URL Primaria:** https://www.eldiario.es/castilla-y-leon/  
**Editor:** Diario de Prensa Digital, S.L.  
**Domicilio:** Pilar de Zaragoza, 9  
**Ciudad:** 28028 MADRID  
**Teléfono:** 91 548 96 67  
**Fax:** 91 548 96 19  
**E-mail:**  
**Clasificación:** Noticias e Información  
**Sub-Clasificación:** Noticias globales y actualidad

### 1. Cifras totales y promedios (Nacional e Internacional)

MES - AÑO	NAVEGADORES UNICOS	VISITAS	PAGINAS
Agosto - 2023	843.386	1.268.598	1.362.341
<b>PROMEDIO DIARIO</b>	<b>39.342</b>	<b>40.923</b>	<b>43.946</b>
<b>PROMEDIO LUNES-VIERNES</b>	43.550	45.400	48.676
<b>PROMEDIO SABADO-DOMINGO</b>	27.245	28.050	30.350
<b>PAGINAS / VISITAS</b>	1,07		
<b>DURACION MEDIA VISITAS</b>	0:00:31		
<b>TIEMPO INTERACCIÓN MEDIO</b>	0:00:16		

### 2. Secciones (Nacional e Internacional)

	PAGINAS	%
<b>HOME</b>	14.668	1.08 %
<b>RESTO</b>	1.347.673	98.92 %

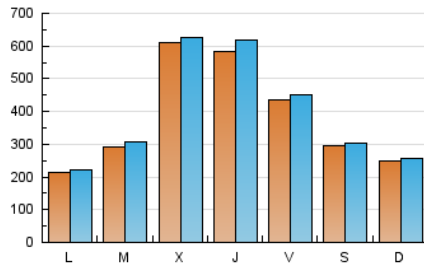
### 3. Por día del mes (Nacional e Internacional)

Día	N. únicos	Visitas	Páginas	Día	N. únicos	Visitas	Páginas	Día	N. únicos	Visitas	Páginas
1	36.511	36.755	40.356	11	36.167	36.614	40.231	21	46.696	48.403	53.157
2	143.295	144.374	156.059	12	36.401	37.727	40.339	22	50.639	57.152	61.232
3	126.868	136.097	137.637	13	60.304	63.253	68.034	23	51.834	53.040	59.839
4	32.686	33.432	36.678	14	22.805	23.579	25.449	24	17.579	17.947	19.506
5	19.456	20.328	22.172	15	7.669	7.924	8.612	25	11.160	11.586	12.391
6	7.390	7.693	8.521	16	38.176	40.620	43.221	26	16.824	16.669	17.954
7	7.283	7.649	8.334	17	78.803	84.894	91.270	27	15.799	15.653	17.037
8	31.532	32.199	34.394	18	94.191	99.089	108.059	28	8.178	8.538	9.416
9	25.507	26.364	28.183	19	46.208	46.869	51.116	29	18.717	19.114	20.734
10	18.625	19.188	20.585	20	15.581	16.208	17.630	30	47.019	49.223	51.514
								31	49.710	50.417	52.681

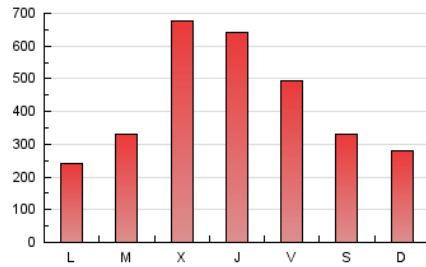
#### 4. Gráficas (Nacional e Internacional)

##### 4.1 Por día de la semana (promedio)

N. únicos / Visitas (x 100)



Páginas (x 100)



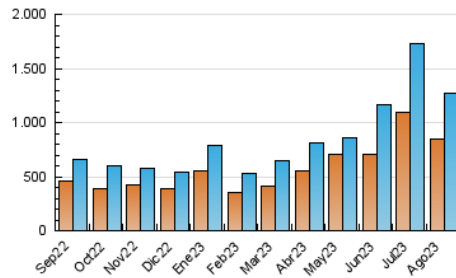
##### 4.2 Por franja horaria (promedio)

Visitas\_ (x 1000)

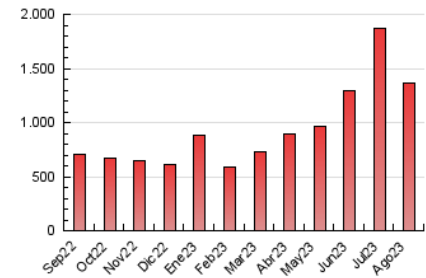
Páginas (x 1000)

##### 4.3 Por meses

N. únicos / Visitas (x 1000)



Páginas (x 1000)





## INFORMACION Y CONTROL DE PUBLICACIONES, S.A.

Velázquez, 46, 1ª Drcha - Tel. 91 435 00 32 Fax 91 435 96 05 - 28001 - MADRID  
Av. Diagonal 497, 5a planta - Tel 93 439 24 18 Fax 93 419 25 34 - 08029 - BARCELONA

### Anexo - Tráfico Nacional

**Título:** ELDIARIO.ES - CASTILLA Y LEON  
**URL Primaria:** https://www.eldiario.es/castilla-y-leon/  
**Editor:** Diario de Prensa Digital, S.L.  
**Domicilio:** Pilar de Zaragoza, 9  
**Ciudad:** 28028 MADRID  
**Teléfono:** 91 548 96 67  
**Fax:** 91 548 96 19  
**E-mail:**  
**Clasificación:** Noticias e Información  
**Sub-Clasificación:** Noticias globales y actualidad

#### 1. Cifras totales y promedios (Nacional)

MES - AÑO	NAVEGADORES UNICOS	VISITAS	PAGINAS
Agosto - 2023	825.425	1.246.844	1.340.355
<b>PROMEDIO DIARIO</b>	<b>38.737</b>	<b>40.221</b>	<b>43.237</b>
<b>PROMEDIO LUNES-VIERNES</b>	42.935	44.683	47.948
<b>PROMEDIO SABADO-DOMINGO</b>	26.669	27.392	29.693
<b>PAGINAS / VISITAS</b>	1,07		
<b>DURACION MEDIA VISITAS</b>	0:00:31		
<b>TIEMPO INTERACCIÓN MEDIO</b>	0:00:15		

#### 2. Secciones (Nacional)

	PAGINAS	%
<b>HOME</b>	13.991	1.04 %
<b>RESTO</b>	1.326.364	98.96 %

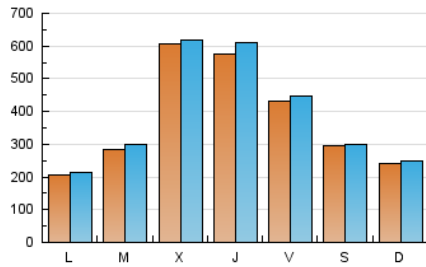
#### 3. Por día del mes (Nacional)

Día	N. únicos	Visitas	Páginas	Día	N. únicos	Visitas	Páginas	Día	N. únicos	Visitas	Páginas
1	36.148	36.389	39.911	11	35.821	36.239	39.855	21	45.705	47.428	52.049
2	142.126	143.030	154.581	12	36.085	37.395	39.978	22	49.979	56.390	60.547
3	125.805	134.564	136.058	13	57.996	60.480	65.461	23	51.412	52.495	59.264
4	31.975	32.713	35.885	14	21.291	22.010	23.798	24	17.321	17.660	19.191
5	19.111	19.985	21.742	15	6.943	7.166	7.801	25	10.886	11.317	12.094
6	7.210	7.495	8.307	16	37.476	39.526	42.393	26	16.549	16.415	17.642
7	7.059	7.368	8.061	17	77.905	83.648	90.154	27	15.526	15.462	16.764
8	31.113	31.718	33.904	18	93.382	98.286	106.984	28	7.936	8.247	9.150
9	25.127	25.904	27.736	19	45.800	46.195	50.577	29	18.414	18.827	20.396
10	18.398	18.911	20.280	20	15.077	15.708	17.072	30	46.312	48.334	50.742
								31	48.974	49.539	51.978

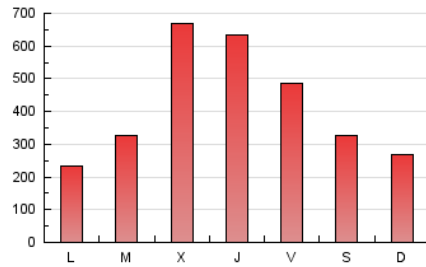
#### 4. Gráficas (Nacional)

##### 4.1 Por día de la semana (promedio)

N. únicos / Visitas (x 100)



Páginas (x 100)



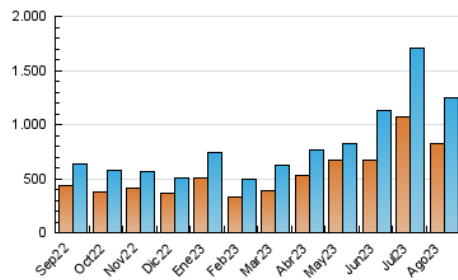
##### 4.2 Por franja horaria (promedio)

Visitas\_ (x 1000)

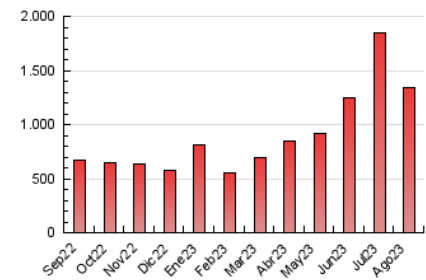
Páginas (x 1000)

##### 4.3 Por meses

N. únicos / Visitas (x 1000)



Páginas (x 1000)



## 5. Observaciones

Este Medio Electrónico de Comunicación ha sido medido por la herramienta Google Analytics de Google (GA4)

## 6. Definiciones básicas (Para más información ver Normas Técnicas para el Control de los Medios Electrónicos de Comunicación)

### Página Vista:

Conjunto de ficheros enviado a un usuario como resultado de una petición del mismo recibida por el servidor. Cuando la página está formada por varios marcos (frames), el conjunto de los mismos tendrá, a efectos de cómputo, la consideración de una página unitaria.

### Visita:

Una secuencia ininterrumpida de páginas servidas a un usuario válido. Si dicho usuario no realiza peticiones de páginas en un periodo de tiempo (30 min) la siguiente petición constituirá el inicio de una nueva visita.

### Navegador Único:

Total de combinaciones únicas de una dirección IP y un identificador adicional. Los medios pueden utilizar cookies o el Identificador de Alta de registro.

### Duración Página Vista:

Tiempo acumulado en segundos de todas las páginas vistas (en visitas de dos o más páginas vistas), dividido por el número total de páginas vistas.

### Duración Visita:

Tiempo en segundos de todas las visitas de dos o más páginas vistas, dividido por el número total de visitas de dos o más páginas vistas.

### Tráfico nacional:

Audiencia/difusión correspondiente a España medida en base a los datos de las direcciones IP registradas por el sistema de medición.

## 7. Opinión

De OJDinteractiva, la división de INFORMACIÓN Y CONTROL DE PUBLICACIONES S.A.:

Hemos examinado la información facilitada por el editor del medio electrónico para el periodo que comprende la presente certificación.

Nuestro examen se ha realizado de acuerdo con las normas y procedimientos establecidos en las Normas Técnicas para el Control de los Medios Electrónicos de Comunicación.

En nuestra opinión, la presente certificación presenta razonablemente la difusión/audiencia registrada por este canal.

### ADVERTENCIA:

El trabajo de OJDinteractiva, la división de INFORMACIÓN Y CONTROL DE PUBLICACIONES S.A (INTROL) se limita a la realización de pruebas para la revisión de los datos de recuento suministrados por el editor con la finalidad de expresar una opinión sobre la razonabilidad de dichos datos de acuerdo con las Normas Técnicas para el control de los MEC.

Por tanto, INTROL no acepta responsabilidad alguna por las inexactitudes o errores que puedan existir en los datos de recuento. Tampoco acepta ninguna responsabilidad por la falsedad en los datos de recuento recibidos del editor, ni por otros datos de medición que no están incluidos en el análisis.

Septiembre - 2023

OJDinteractiva