



## INFORMACION Y CONTROL DE PUBLICACIONES, S.A.

Velázquez, 46, 1º Drcha - Tel. 91 435 00 32 Fax 91 435 96 05 - 28001 - MADRID  
Av. Diagonal 497, 5a planta - Tel 93 439 24 18 Fax 93 419 25 34 - 08029 - BARCELONA

**Título:** ELDIARIO.ES - CASTILLA Y LEON  
**URL Primaria:**  
**Editor:** Diario de Prensa Digital, S.L.  
**Domicilio:** Pilar de Zaragoza, 9  
**Ciudad:** 28028 MADRID  
**Teléfono:** 91 548 96 67  
**Fax:** 91 548 96 19  
**E-mail:**  
**Clasificación:** Noticias e Información  
**Sub-Clasificación:** Noticias globales y actualidad



### 1. Cifras totales y promedios (Nacional e Internacional)

MES - AÑO	NAVEGADORES UNICOS	VISITAS	PAGINAS
Agosto - 2022	413.123	574.269	605.487
<b>PROMEDIO DIARIO</b>	<b>17.407</b>	<b>18.525</b>	<b>19.532</b>
<b>PROMEDIO LUNES-VIERNES</b>	18.555	19.732	20.743
<b>PROMEDIO SABADO-DOMINGO</b>	14.108	15.054	16.049
<b>PAGINAS / VISITAS</b>	1,05		
<b>DURACION MEDIA VISITAS</b>	0:01:01		
<b>DURACION MEDIA PAGINAS</b>	0:06:37		

### 2. Secciones (Nacional e Internacional)

	PAGINAS	%
<b>HOME</b>	23.159	3.82 %
<b>RESTO</b>	582.328	96.18 %

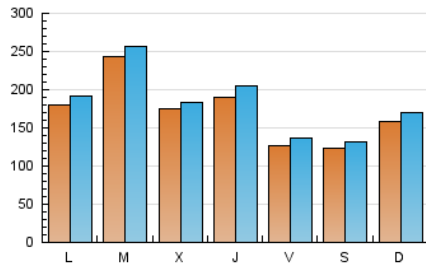
### 3. Por día del mes (Nacional e Internacional)

Día	N. únicos	Visitas	Páginas	Día	N. únicos	Visitas	Páginas	Día	N. únicos	Visitas	Páginas
1	19.748	21.293	22.221	11	6.572	7.264	7.120	21	3.778	4.201	3.804
2	10.422	11.554	11.679	12	4.391	4.964	4.643	22	18.185	18.861	19.373
3	29.465	31.309	33.148	13	9.980	10.700	10.829	23	45.638	47.494	49.083
4	45.215	48.725	52.352	14	37.990	40.391	45.311	24	26.327	27.015	28.370
5	33.097	35.174	37.926	15	24.841	26.277	28.195	25	19.987	21.342	22.610
6	21.874	23.250	24.821	16	14.018	14.881	15.838	26	9.160	9.825	10.287
7	13.067	14.127	14.884	17	8.408	8.963	9.142	27	13.087	13.701	14.489
8	14.863	16.142	16.778	18	4.492	4.979	4.858	28	8.756	9.299	9.575
9	11.889	12.746	12.821	19	4.340	4.830	4.627	29	12.770	13.447	14.091
10	9.870	10.613	10.874	20	4.334	4.764	4.677	30	39.763	42.054	46.224
								31	13.297	14.084	14.837

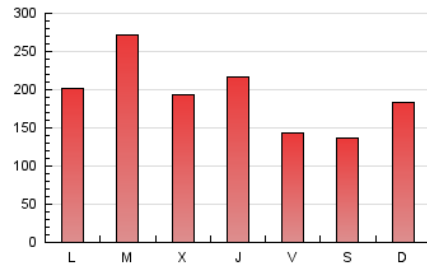
#### 4. Gráficas (Nacional e Internacional)

##### 4.1 Por día de la semana (promedio)

N. únicos / Visitas (x 100)

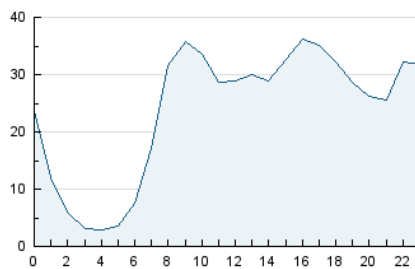


Páginas (x 100)

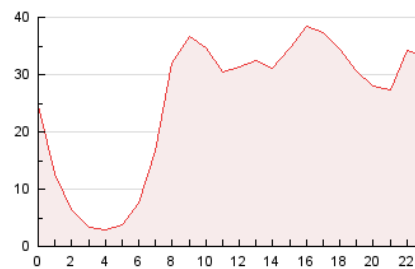


##### 4.2 Por franja horaria (promedio)

Visitas\_ (x 1000)

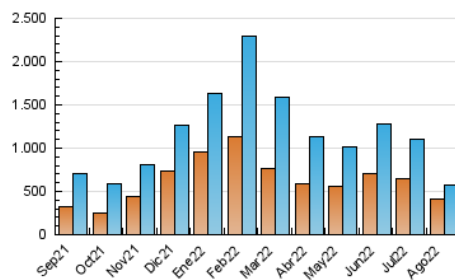


Páginas (x 1000)

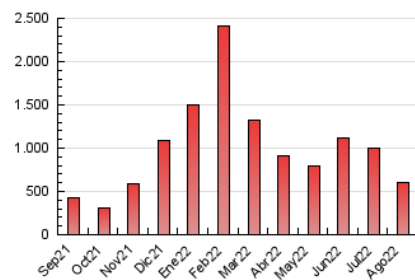


##### 4.3 Por meses

N. únicos / Visitas (x 1000)



Páginas (x 1000)





## INFORMACION Y CONTROL DE PUBLICACIONES, S.A.

Velázquez, 46, 1º Drcha - Tel. 91 435 00 32 Fax 91 435 96 05 - 28001 - MADRID  
Av. Diagonal 497, 5a planta - Tel 93 439 24 18 Fax 93 419 25 34 - 08029 - BARCELONA

### Anexo - Tráfico Nacional

**Título:** ELDIARIO.ES - CASTILLA Y LEON  
**URL Primaria:**  
**Editor:** Diario de Prensa Digital, S.L.  
**Domicilio:** Pilar de Zaragoza, 9  
**Ciudad:** 28028 MADRID  
**Teléfono:** 91 548 96 67  
**Fax:** 91 548 96 19  
**E-mail:**  
**Clasificación:** Noticias e Información  
**Sub-Clasificación:** Noticias globales y actualidad

#### 1. Cifras totales y promedios (Nacional)

MES - AÑO	NAVEGADORES UNICOS	VISITAS	PAGINAS
Agosto - 2022	389.191	544.044	574.621
<b>PROMEDIO DIARIO</b>	<b>16.517</b>	<b>17.550</b>	<b>18.536</b>
<b>PROMEDIO LUNES-VIERNES</b>	<b>17.664</b>	<b>18.760</b>	<b>19.753</b>
<b>PROMEDIO SABADO-DOMINGO</b>	<b>13.218</b>	<b>14.069</b>	<b>15.037</b>
<b>PAGINAS / VISITAS</b>	<b>1,06</b>		
<b>DURACION MEDIA VISITAS</b>	<b>0:01:00</b>		
<b>DURACION MEDIA PAGINAS</b>	<b>0:06:35</b>		

#### 2. Secciones (Nacional)

	PAGINAS	%
<b>HOME</b>	21.972	3.82 %
<b>RESTO</b>	552.649	96.18 %

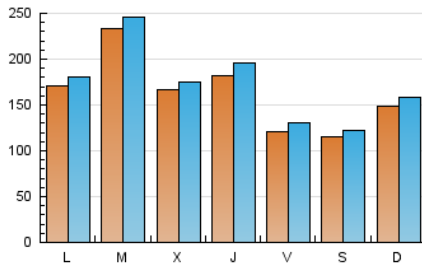
#### 3. Por día del mes (Nacional)

Día	N. únicos	Visitas	Páginas	Día	N. únicos	Visitas	Páginas	Día	N. únicos	Visitas	Páginas
1	18.446	19.836	20.726	11	6.174	6.813	6.688	21	3.466	3.845	3.527
2	9.638	10.677	10.829	12	3.969	4.493	4.231	22	17.478	18.091	18.634
3	28.131	29.886	31.680	13	9.203	9.851	9.980	23	44.571	46.366	47.947
4	43.312	46.748	50.319	14	35.720	37.864	42.559	24	25.523	26.119	27.456
5	31.900	33.968	36.681	15	23.240	24.522	26.357	25	19.099	20.387	21.613
6	20.869	22.130	23.629	16	13.176	13.987	14.928	26	8.526	9.135	9.591
7	12.196	13.120	13.855	17	7.874	8.387	8.579	27	12.121	12.719	13.499
8	14.175	15.295	15.908	18	4.145	4.581	4.522	28	8.156	8.627	8.915
9	11.331	12.056	12.154	19	4.018	4.470	4.306	29	12.042	12.686	13.332
10	9.423	10.073	10.304	20	4.015	4.399	4.330	30	37.619	39.711	43.608
								31	12.467	13.202	13.934

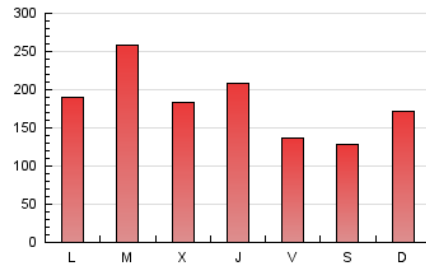
## 4. Gráficas (Nacional)

### 4.1 Por día de la semana (promedio)

N. únicos / Visitas (x 100)

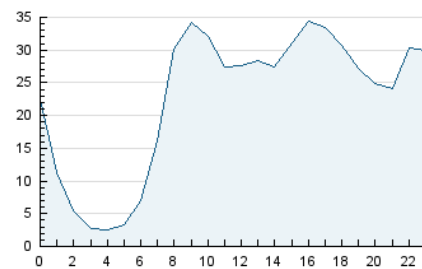


Páginas (x 100)

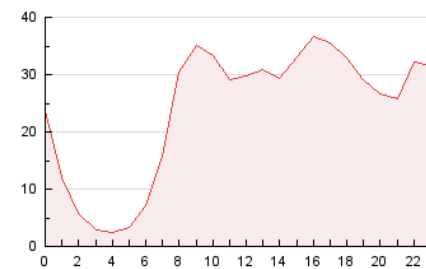


### 4.2 Por franja horaria (promedio)

Visitas\_ (x 1000)

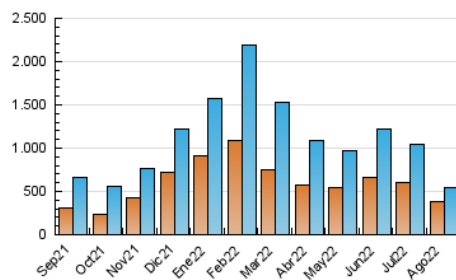


Páginas (x 1000)

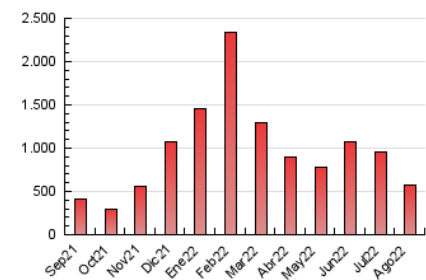


### 4.3 Por meses

N. únicos / Visitas (x 1000)



Páginas (x 1000)



## 5. Observaciones

Este Medio Electrónico de Comunicación ha sido medido por la herramienta Google Analytics de Google (Universal Analytics)

## 6. Definiciones básicas (Para más información ver Normas Técnicas para el Control de los Medios Electrónicos de Comunicación)

### Página Vista:

Conjunto de ficheros enviado a un usuario como resultado de una petición del mismo recibida por el servidor. Cuando la página está formada por varios marcos (frames), el conjunto de los mismos tendrá, a efectos de cómputo, la consideración de una página unitaria.

### Visita:

Una secuencia ininterrumpida de páginas servidas a un usuario válido. Si dicho usuario no realiza peticiones de páginas en un periodo de tiempo (30 min) la siguiente petición constituirá el inicio de una nueva visita.

### Navegador Único:

Total de combinaciones únicas de una dirección IP y un identificador adicional. Los medios pueden utilizar cookies o el Identificador de Alta de registro.

### Duración Página Vista:

Tiempo acumulado en segundos de todas las páginas vistas (en visitas de dos o más páginas vistas), dividido por el número total de páginas vistas.

### Duración Visita:

Tiempo en segundos de todas las visitas de dos o más páginas vistas, dividido por el número total de visitas de dos o más páginas vistas.

### Tráfico nacional:

Audiencia/difusión correspondiente a España medida en base a los datos de las direcciones IP registradas por el sistema de medición.

## 7. Opinión

De OJDinteractiva, la división de INFORMACIÓN Y CONTROL DE PUBLICACIONES S.A.:

Hemos examinado la información facilitada por el editor del medio electrónico para el periodo que comprende la presente certificación.

Nuestro examen se ha realizado de acuerdo con las normas y procedimientos establecidos en las Normas Técnicas para el Control de los Medios Electrónicos de Comunicación.

En nuestra opinión, la presente certificación presenta razonablemente la difusión/audiencia registrada por este canal.

### ADVERTENCIA:

El trabajo de OJDinteractiva, la división de INFORMACIÓN Y CONTROL DE PUBLICACIONES S.A (INTROL) se limita a la realización de pruebas para la revisión de los datos de recuento suministrados por el editor con la finalidad de expresar una opinión sobre la razonabilidad de dichos datos de acuerdo con las Normas Técnicas para el control de los MEC. Por tanto, INTROL no acepta responsabilidad alguna por las inexactitudes o errores que puedan existir en los datos de recuento. Tampoco acepta ninguna responsabilidad por la falsedad en los datos de recuento recibidos del editor, ni por otros datos de medición que no están incluidos en el análisis.

Septiembre - 2022

OJDinteractiva