



## INFORMACION Y CONTROL DE PUBLICACIONES, S.A.

Velázquez, 46, 1ª Drcha - Tel. 91 435 00 32 Fax 91 435 96 05 - 28001 - MADRID  
Av. Diagonal 497, 5a planta - Tel 93 439 24 18 Fax 93 419 25 34 - 08029 - BARCELONA

**Título:** ELDIARIO.ES - CASTILLA Y LEON  
**URL Primaria:** https://www.eldiario.es/castilla-y-leon/  
**Editor:** Diario de Prensa Digital, S.L.  
**Domicilio:** Pilar de Zaragoza, 9  
**Ciudad:** 28028 MADRID  
**Teléfono:** 91 548 96 67  
**Fax:** 91 548 96 19  
**E-mail:**  
**Clasificación:** Noticias e Información  
**Sub-Clasificación:** Noticias globales y actualidad

### 1. Cifras totales y promedios (Nacional e Internacional)

MES - AÑO	NAVEGADORES UNICOS	VISITAS	PAGINAS
Julio - 2023	1.092.541	1.733.764	1.871.934
<b>PROMEDIO DIARIO</b>	<b>53.249</b>	<b>55.928</b>	<b>60.385</b>
<b>PROMEDIO LUNES-VIERNES</b>	59.512	62.726	67.781
<b>PROMEDIO SABADO-DOMINGO</b>	40.095	41.652	44.854
<b>PAGINAS / VISITAS</b>	1,08		
<b>DURACION MEDIA VISITAS</b>	0:00:41		
<b>TIEMPO INTERACCIÓN MEDIO</b>	0:00:24		

### 2. Secciones (Nacional e Internacional)

	PAGINAS	%
<b>HOME</b>	15.722	0.84 %
<b>RESTO</b>	1.856.212	99.16 %

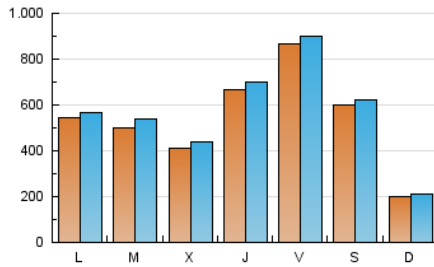
### 3. Por día del mes (Nacional e Internacional)

Día	N. únicos	Visitas	Páginas	Día	N. únicos	Visitas	Páginas	Día	N. únicos	Visitas	Páginas
<b>1</b>	5.569	5.999	6.699	<b>11</b>	44.626	48.002	49.693	<b>21</b>	132.542	138.784	152.404
<b>2</b>	4.704	5.004	5.699	<b>12</b>	17.664	18.383	20.140	<b>22</b>	166.791	175.166	184.797
<b>3</b>	6.366	6.795	7.497	<b>13</b>	31.827	33.690	36.178	<b>23</b>	57.700	60.247	63.734
<b>4</b>	16.496	17.737	19.349	<b>14</b>	40.435	42.327	47.293	<b>24</b>	155.966	160.233	175.590
<b>5</b>	17.017	18.649	19.484	<b>15</b>	20.381	20.507	22.499	<b>25</b>	46.085	47.581	51.997
<b>6</b>	22.957	23.861	26.108	<b>16</b>	8.187	8.659	9.484	<b>26</b>	11.912	12.522	13.797
<b>7</b>	67.295	71.078	78.751	<b>17</b>	28.162	29.050	31.557	<b>27</b>	78.535	82.154	88.995
<b>8</b>	50.243	49.623	54.953	<b>18</b>	92.366	102.203	107.850	<b>28</b>	105.518	108.686	117.964
<b>9</b>	16.022	16.774	18.034	<b>19</b>	118.701	126.645	139.647	<b>29</b>	58.400	60.833	66.961
<b>10</b>	68.406	73.109	77.191	<b>20</b>	132.298	140.425	144.786	<b>30</b>	12.957	13.707	15.679
								<b>31</b>	14.579	15.331	17.124

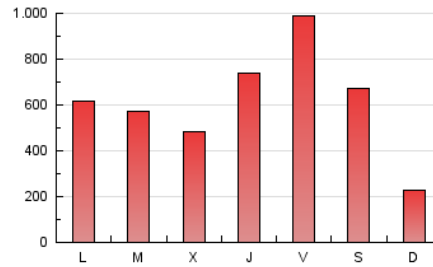
#### 4. Gráficas (Nacional e Internacional)

##### 4.1 Por día de la semana (promedio)

N. únicos / Visitas (x 100)

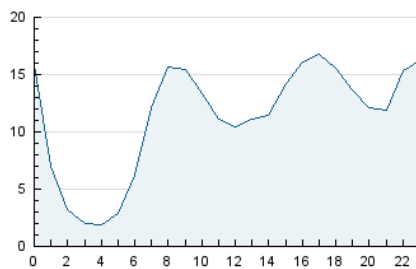


Páginas (x 100)

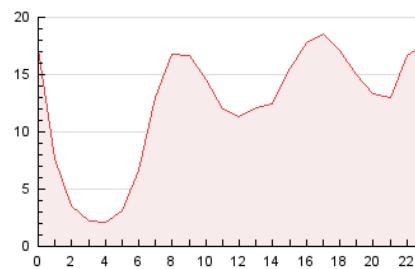


##### 4.2 Por franja horaria (promedio)

Visitas\_ (x 1000)

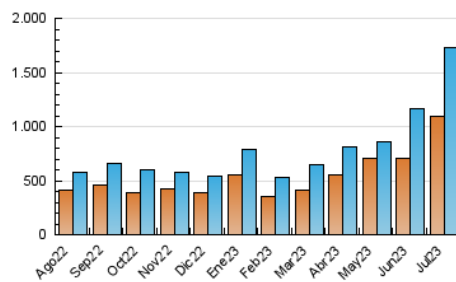


Páginas (x 1000)

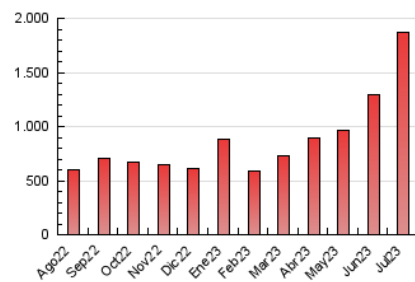


##### 4.3 Por meses

N. únicos / Visitas (x 1000)



Páginas (x 1000)





## INFORMACION Y CONTROL DE PUBLICACIONES, S.A.

Velázquez, 46, 1ª Drcha - Tel. 91 435 00 32 Fax 91 435 96 05 - 28001 - MADRID  
Av. Diagonal 497, 5a planta - Tel 93 439 24 18 Fax 93 419 25 34 - 08029 - BARCELONA

### Anexo - Tráfico Nacional

**Título:** ELDIARIO.ES - CASTILLA Y LEON  
**URL Primaria:** https://www.eldiario.es/castilla-y-leon/  
**Editor:** Diario de Prensa Digital, S.L.  
**Domicilio:** Pilar de Zaragoza, 9  
**Ciudad:** 28028 MADRID  
**Teléfono:** 91 548 96 67  
**Fax:** 91 548 96 19  
**E-mail:**  
**Clasificación:** Noticias e Información  
**Sub-Clasificación:** Noticias globales y actualidad

#### 1. Cifras totales y promedios (Nacional)

MES - AÑO	NAVEGADORES UNICOS	VISITAS	PAGINAS
Julio - 2023	1.073.638	1.708.275	1.845.558
<b>PROMEDIO DIARIO</b>	<b>52.503</b>	<b>55.106</b>	<b>59.534</b>
<b>PROMEDIO LUNES-VIERNES</b>	<b>58.722</b>	<b>61.813</b>	<b>66.861</b>
<b>PROMEDIO SABADO-DOMINGO</b>	<b>39.443</b>	<b>41.020</b>	<b>44.148</b>
<b>PAGINAS / VISITAS</b>	<b>1,08</b>		
<b>DURACION MEDIA VISITAS</b>	<b>0:00:40</b>		
<b>TIEMPO INTERACCIÓN MEDIO</b>	<b>0:00:24</b>		

#### 2. Secciones (Nacional)

	PAGINAS	%
<b>HOME</b>	15.094	0.82 %
<b>RESTO</b>	1.830.464	99.18 %

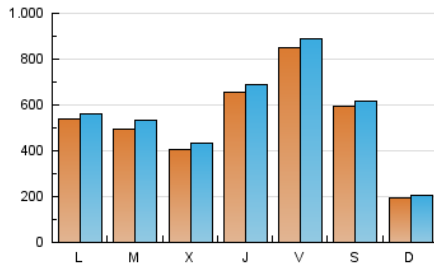
#### 3. Por día del mes (Nacional)

Día	N. únicos	Visitas	Páginas	Día	N. únicos	Visitas	Páginas	Día	N. únicos	Visitas	Páginas
1	5.302	5.681	6.397	11	43.835	47.028	48.776	21	131.616	137.738	151.224
2	4.466	4.735	5.423	12	17.331	18.006	19.735	22	165.822	174.221	183.888
3	6.119	6.543	7.235	13	31.529	33.325	35.823	23	56.729	59.409	62.675
4	15.881	17.020	18.645	14	39.627	41.576	46.401	24	154.285	157.712	173.501
5	16.411	17.963	18.809	15	19.986	20.161	22.126	25	45.581	47.172	51.389
6	22.499	23.386	25.595	16	7.993	8.436	9.262	26	11.600	12.208	13.442
7	66.568	70.398	77.995	17	27.838	28.805	31.182	27	77.771	81.010	88.024
8	48.908	48.539	53.545	18	91.628	101.071	107.059	28	102.742	105.901	114.677
9	15.570	16.325	17.528	19	117.638	125.648	138.312	29	56.956	59.255	65.287
10	67.198	71.569	75.918	20	131.235	138.941	143.550	30	12.693	13.442	15.344
								31	14.233	15.051	16.791

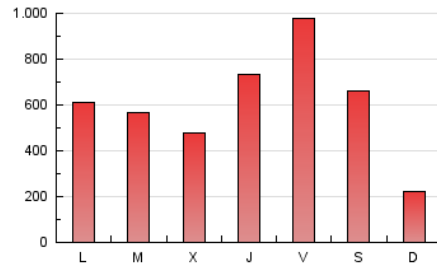
## 4. Gráficas (Nacional)

### 4.1 Por día de la semana (promedio)

N. únicos / Visitas (x 100)

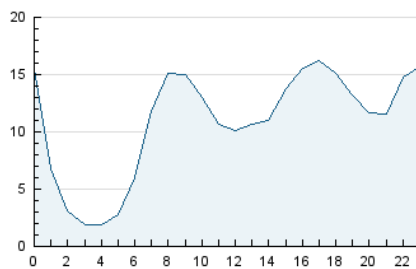


Páginas (x 100)

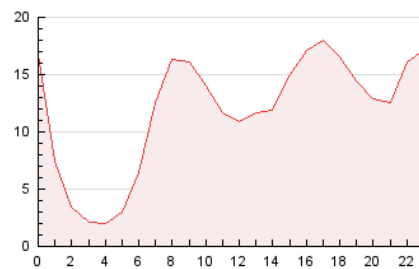


### 4.2 Por franja horaria (promedio)

Visitas\_ (x 1000)

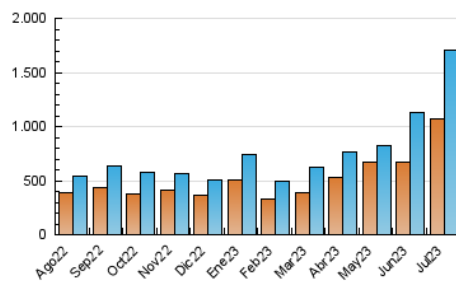


Páginas (x 1000)

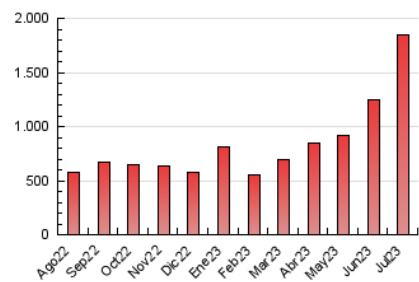


### 4.3 Por meses

N. únicos / Visitas (x 1000)



Páginas (x 1000)



## 5. Observaciones

Este Medio Electrónico de Comunicación ha sido medido por la herramienta Google Analytics de Google (GA4)

## 6. Definiciones básicas (Para más información ver Normas Técnicas para el Control de los Medios Electrónicos de Comunicación)

### Página Vista:

Conjunto de ficheros enviado a un usuario como resultado de una petición del mismo recibida por el servidor. Cuando la página está formada por varios marcos (frames), el conjunto de los mismos tendrá, a efectos de cómputo, la consideración de una página unitaria.

### Visita:

Una secuencia ininterrumpida de páginas servidas a un usuario válido. Si dicho usuario no realiza peticiones de páginas en un periodo de tiempo (30 min) la siguiente petición constituirá el inicio de una nueva visita.

### Navegador Único:

Total de combinaciones únicas de una dirección IP y un identificador adicional. Los medios pueden utilizar cookies o el Identificador de Alta de registro.

### Duración Página Vista:

Tiempo acumulado en segundos de todas las páginas vistas (en visitas de dos o más páginas vistas), dividido por el número total de páginas vistas.

### Duración Visita:

Tiempo en segundos de todas las visitas de dos o más páginas vistas, dividido por el número total de visitas de dos o más páginas vistas.

### Tráfico nacional:

Audiencia/difusión correspondiente a España medida en base a los datos de las direcciones IP registradas por el sistema de medición.

## 7. Opinión

De OJDinteractiva, la división de INFORMACIÓN Y CONTROL DE PUBLICACIONES S.A.:

Hemos examinado la información facilitada por el editor del medio electrónico para el periodo que comprende la presente certificación.

Nuestro examen se ha realizado de acuerdo con las normas y procedimientos establecidos en las Normas Técnicas para el Control de los Medios Electrónicos de Comunicación.

En nuestra opinión, la presente certificación presenta razonablemente la difusión/audiencia registrada por este canal.

### ADVERTENCIA:

El trabajo de OJDinteractiva, la división de INFORMACIÓN Y CONTROL DE PUBLICACIONES S.A (INTROL) se limita a la realización de pruebas para la revisión de los datos de recuento suministrados por el editor con la finalidad de expresar una opinión sobre la razonabilidad de dichos datos de acuerdo con las Normas Técnicas para el control de los MEC.

Por tanto, INTROL no acepta responsabilidad alguna por las inexactitudes o errores que puedan existir en los datos de recuento. Tampoco acepta ninguna responsabilidad por la falsedad en los datos de recuento recibidos del editor, ni por otros datos de medición que no están incluidos en el análisis.

Agosto - 2023

OJDinteractiva