



## INFORMACION Y CONTROL DE PUBLICACIONES, S.A.

Velázquez, 46, 1ª Drcha - Tel. 91 435 00 32 Fax 91 435 96 05 - 28001 - MADRID  
Av. Diagonal 497, 5a planta - Tel 93 439 24 18 Fax 93 419 25 34 - 08029 - BARCELONA

**Título:** ELDIARIO.ES - CASTILLA Y LEON  
**URL Primaria:** https://www.eldiario.es/castilla-y-leon/  
**Editor:** Diario de Prensa Digital, S.L.  
**Domicilio:** Pilar de Zaragoza, 9  
**Ciudad:** 28028 MADRID  
**Teléfono:** 91 548 96 67  
**Fax:** 91 548 96 19  
**E-mail:**  
**Clasificación:** Noticias e Información  
**Sub-Clasificación:** Noticias globales y actualidad

### 1. Cifras totales y promedios (Nacional e Internacional)

MES - AÑO	NAVEGADORES UNICOS	VISITAS	PAGINAS
Abril - 2024	555.518	937.339	1.015.371
<b>PROMEDIO DIARIO</b>	<b>29.515</b>	<b>31.245</b>	<b>33.846</b>
<b>PROMEDIO LUNES-VIERNES</b>	32.760	34.892	37.707
<b>PROMEDIO SABADO-DOMINGO</b>	20.593	21.215	23.226
<b>PAGINAS / VISITAS</b>	1,08		
<b>DURACION MEDIA VISITAS</b>	0:00:53		
<b>TIEMPO INTERACCIÓN MEDIO</b>	0:00:37		

### 2. Secciones (Nacional e Internacional)

	PAGINAS	%
<b>HOME</b>	17.599	1.73 %
<b>RESTO</b>	997.772	98.27 %

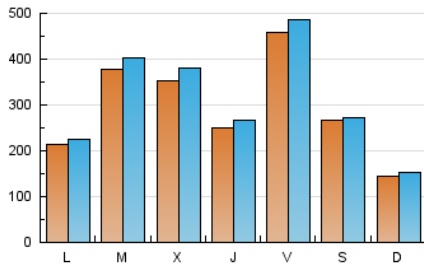
### 3. Por día del mes (Nacional e Internacional)

Día	N. únicos	Visitas	Páginas	Día	N. únicos	Visitas	Páginas	Día	N. únicos	Visitas	Páginas
<b>1</b>	13.580	13.782	14.758	<b>11</b>	10.381	11.242	12.314	<b>21</b>	16.148	17.108	18.058
<b>2</b>	89.492	95.625	105.582	<b>12</b>	13.479	13.929	15.268	<b>22</b>	6.192	6.796	7.465
<b>3</b>	87.972	96.205	105.232	<b>13</b>	4.172	4.460	4.835	<b>23</b>	12.978	14.098	15.545
<b>4</b>	42.805	47.266	49.152	<b>14</b>	8.439	9.141	10.248	<b>24</b>	25.989	27.566	30.391
<b>5</b>	65.462	68.753	73.473	<b>15</b>	29.562	31.156	34.023	<b>25</b>	37.520	38.742	40.869
<b>6</b>	41.205	42.789	47.050	<b>16</b>	42.041	44.924	49.574	<b>26</b>	77.334	82.166	85.880
<b>7</b>	14.124	14.528	15.936	<b>17</b>	14.693	15.156	16.662	<b>27</b>	31.635	31.660	34.316
<b>8</b>	15.380	16.771	17.591	<b>18</b>	8.911	9.512	10.749	<b>28</b>	19.388	19.830	21.498
<b>9</b>	8.997	9.624	10.717	<b>19</b>	27.588	29.546	31.785	<b>29</b>	42.249	44.293	46.844
<b>10</b>	12.850	13.641	15.327	<b>20</b>	29.631	30.207	33.866	<b>30</b>	35.264	36.823	40.363

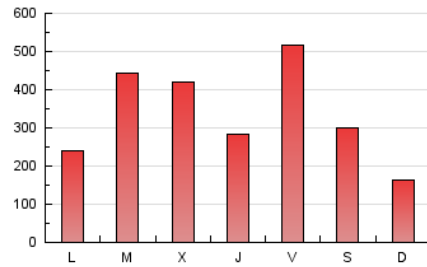
### 4. Gráficas (Nacional e Internacional)

#### 4.1 Por día de la semana (promedio)

N. únicos / Visitas (x 100)



Páginas (x 100)

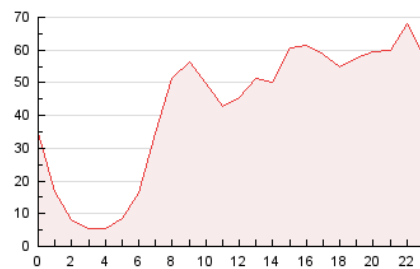


#### 4.2 Por franja horaria (promedio)

Visitas\_ (x 1000)

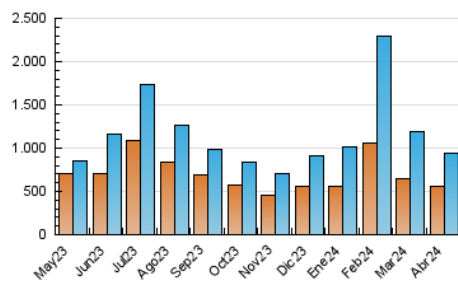


Páginas (x 1000)

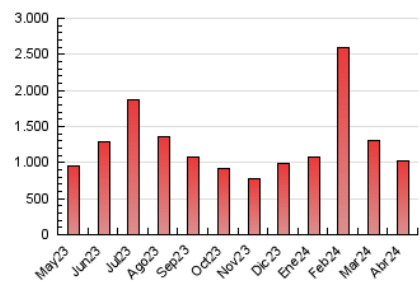


#### 4.3 Por meses

N. únicos / Visitas (x 1000)



Páginas (x 1000)





## INFORMACION Y CONTROL DE PUBLICACIONES, S.A.

Velázquez, 46, 1ª Drcha - Tel. 91 435 00 32 Fax 91 435 96 05 - 28001 - MADRID  
Av. Diagonal 497, 5a planta - Tel 93 439 24 18 Fax 93 419 25 34 - 08029 - BARCELONA

### Anexo - Tráfico Nacional

**Título:** ELDIARIO.ES - CASTILLA Y LEON  
**URL Primaria:** https://www.eldiario.es/castilla-y-leon/  
**Editor:** Diario de Prensa Digital, S.L.  
**Domicilio:** Pilar de Zaragoza, 9  
**Ciudad:** 28028 MADRID  
**Teléfono:** 91 548 96 67  
**Fax:** 91 548 96 19  
**E-mail:**  
**Clasificación:** Noticias e Información  
**Sub-Clasificación:** Noticias globales y actualidad

#### 1. Cifras totales y promedios (Nacional)

MES - AÑO	NAVEGADORES UNICOS	VISITAS	PAGINAS
Abril - 2024	546.850	923.596	1.000.153
<b>PROMEDIO DIARIO</b>	<b>29.148</b>	<b>30.787</b>	<b>33.338</b>
<b>PROMEDIO LUNES-VIERNES</b>	32.359	34.417	37.171
<b>PROMEDIO SABADO-DOMINGO</b>	20.319	20.804	22.799
<b>PAGINAS / VISITAS</b>	1,08		
<b>DURACION MEDIA VISITAS</b>	0:00:52		
<b>TIEMPO INTERACCIÓN MEDIO</b>	0:00:36		

#### 2. Secciones (Nacional)

	PAGINAS	%
<b>HOME</b>	13.799	1.38 %
<b>RESTO</b>	986.354	98.62 %

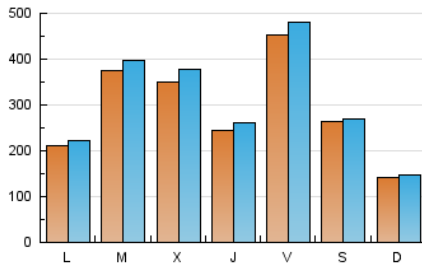
#### 3. Por día del mes (Nacional)

Día	N. únicos	Visitas	Páginas	Día	N. únicos	Visitas	Páginas	Día	N. únicos	Visitas	Páginas
1	13.245	13.506	14.454	11	10.178	10.968	12.032	21	15.770	16.571	17.495
2	88.842	94.851	104.762	12	13.216	13.632	14.913	22	5.904	6.466	7.077
3	87.321	95.864	104.417	13	4.050	4.172	4.565	23	12.745	13.705	15.151
4	42.332	46.854	48.676	14	8.126	8.645	9.732	24	25.777	27.168	29.961
5	64.917	68.412	72.936	15	29.103	30.647	33.404	25	36.631	37.944	39.710
6	40.794	42.169	46.591	16	41.575	44.139	48.895	26	76.083	80.401	84.422
7	13.950	14.304	15.709	17	14.412	14.765	16.288	27	31.251	31.310	33.759
8	15.216	16.464	17.339	18	8.733	9.174	10.418	28	19.191	19.379	21.123
9	8.813	9.284	10.421	19	27.365	29.226	31.364	29	41.808	43.811	46.243
10	12.701	13.294	14.972	20	29.418	29.881	33.416	30	34.984	36.590	39.908

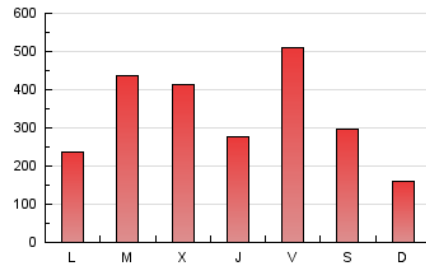
## 4. Gráficas (Nacional)

### 4.1 Por día de la semana (promedio)

N. únicos / Visitas (x 100)



Páginas (x 100)

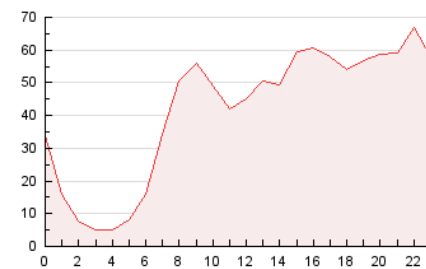


### 4.2 Por franja horaria (promedio)

Visitas\_ (x 1000)

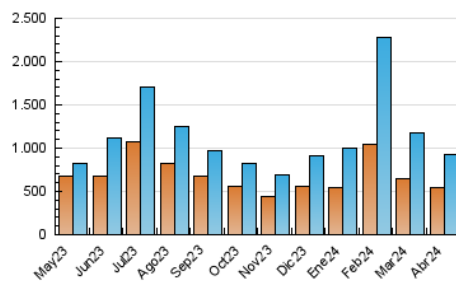


Páginas (x 1000)

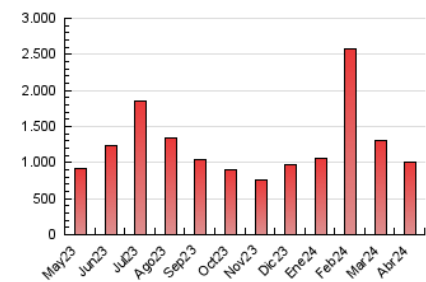


### 4.3 Por meses

N. únicos / Visitas (x 1000)



Páginas (x 1000)



## 5. Observaciones

Este Medio Electrónico de Comunicación ha sido medido por la herramienta Google Analytics de Google (GA4)

## 6. Definiciones básicas (Para más información ver Normas Técnicas para el Control de los Medios Electrónicos de Comunicación)

### Página Vista:

Conjunto de ficheros enviado a un usuario como resultado de una petición del mismo recibida por el servidor. Cuando la página está formada por varios marcos (frames), el conjunto de los mismos tendrá, a efectos de cómputo, la consideración de una página unitaria.

### Visita:

Una secuencia ininterrumpida de páginas servidas a un usuario válido. Si dicho usuario no realiza peticiones de páginas en un periodo de tiempo (30 min) la siguiente petición constituirá el inicio de una nueva visita.

### Navegador Único:

Total de combinaciones únicas de una dirección IP y un identificador adicional. Los medios pueden utilizar cookies o el Identificador de Alta de registro.

### Duración Página Vista:

Tiempo acumulado en segundos de todas las páginas vistas (en visitas de dos o más páginas vistas), dividido por el número total de páginas vistas.

### Duración Visita:

Tiempo en segundos de todas las visitas de dos o más páginas vistas, dividido por el número total de visitas de dos o más páginas vistas.

### Tráfico nacional:

Audiencia/difusión correspondiente a España medida en base a los datos de las direcciones IP registradas por el sistema de medición.

## 7. Opinión

De OJDinteractiva, la división de INFORMACIÓN Y CONTROL DE PUBLICACIONES S.A.:

Hemos examinado la información facilitada por el editor del medio electrónico para el periodo que comprende la presente certificación.

Nuestro examen se ha realizado de acuerdo con las normas y procedimientos establecidos en las Normas Técnicas para el Control de los Medios Electrónicos de Comunicación.

En nuestra opinión, la presente certificación presenta razonablemente la difusión/audiencia registrada por este canal.

### ADVERTENCIA:

El trabajo de OJDinteractiva, la división de INFORMACIÓN Y CONTROL DE PUBLICACIONES S.A (INTROL) se limita a la realización de pruebas para la revisión de los datos de recuento suministrados por el editor con la finalidad de expresar una opinión sobre la razonabilidad de dichos datos de acuerdo con las Normas Técnicas para el control de los MEC.

Por tanto, INTROL no acepta responsabilidad alguna por las inexactitudes o errores que puedan existir en los datos de recuento. Tampoco acepta ninguna responsabilidad por la falsedad en los datos de recuento recibidos del editor, ni por otros datos de medición que no están incluidos en el análisis.

Mayo - 2024

OJDinteractiva