



INFORMACION Y CONTROL DE PUBLICACIONES, S.A.

Velázquez, 46, 1º Drcha - Tel. 91 435 00 32 Fax 91 435 96 05 - 28001 - MADRID
Av. Diagonal 497, 5a planta - Tel 93 439 24 18 Fax 93 419 25 34 - 08029 - BARCELONA

Título: ELDIARIO.ES - CASTILLA Y LEON
URL Primaria: https://www.eldiario.es/castilla-y-leon/
Editor: Diario de Prensa Digital, S.L.
Domicilio: Pilar de Zaragoza, 9
Ciudad: 28028 MADRID
Teléfono: 91 548 96 67
Fax: 91 548 96 19
E-mail:
Clasificación: Noticias e Información
Sub-Clasificación: Noticias globales y actualidad

1. Cifras totales y promedios (Nacional e Internacional)

MES - AÑO	NAVEGADORES UNICOS	VISITAS	PAGINAS
Marzo - 2026	970.222	1.351.394	1.559.265
PROMEDIO DIARIO	40.311	43.778	50.299
PROMEDIO LUNES-VIERNES	40.984	43.926	48.779
PROMEDIO SABADO-DOMINGO	38.667	43.416	54.015
PAGINAS / VISITAS	1,15		
DURACION MEDIA VISITAS	0:01:24		
TIEMPO INTERACCIÓN MEDIO	0:00:51		

2. Secciones (Nacional e Internacional)

	PAGINAS	%
HOME	12.482	0.80 %
RESTO	1.546.782	99.20 %

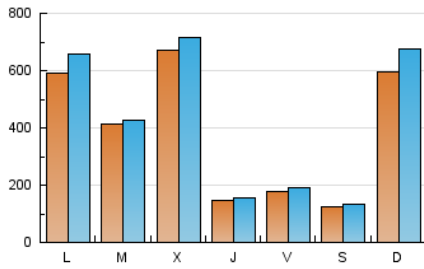
3. Por día del mes (Nacional e Internacional)

Día	N. únicos	Visitas	Páginas	Día	N. únicos	Visitas	Páginas	Día	N. únicos	Visitas	Páginas
1	16.445	17.648	18.643	11	217.531	230.519	243.195	21	6.902	7.283	7.866
2	10.477	11.270	12.034	12	22.645	23.853	25.989	22	2.622	2.778	3.023
3	24.366	26.594	27.850	13	13.944	14.798	15.829	23	6.068	6.483	7.094
4	33.413	35.262	38.078	14	25.195	27.233	29.219	24	14.619	15.307	16.676
5	19.170	20.210	21.533	15	234.117	271.259	357.800	25	6.943	7.456	8.103
6	12.356	13.330	13.813	16	257.056	288.576	347.622	26	4.485	4.843	5.419
7	11.692	12.312	13.382	17	114.528	117.232	128.400	27	6.440	6.821	7.309
8	21.893	22.975	24.488	18	11.306	12.620	13.563	28	6.832	6.895	7.606
9	8.785	9.239	10.097	19	12.261	13.166	14.211	29	22.307	22.364	24.107
10	47.137	48.043	51.929	20	39.146	40.721	43.328	30	12.812	13.702	14.022
								31	6.161	6.323	7.036

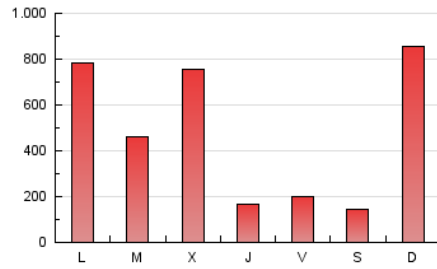
4. Gráficas (Nacional e Internacional)

4.1 Por día de la semana (promedio)

N. únicos / Visitas (x 100)



Páginas (x 100)

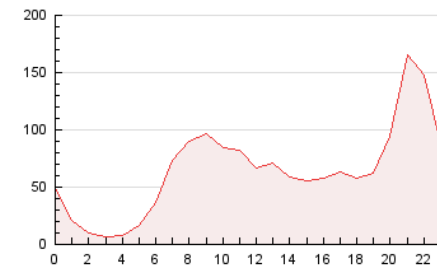


4.2 Por franja horaria (promedio)

Visitas_ (x 1000)

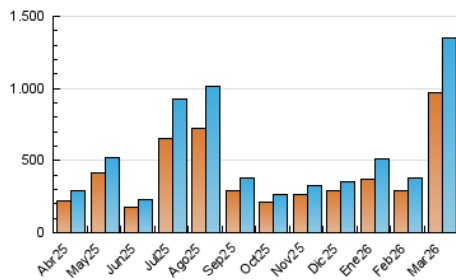


Páginas (x 1000)

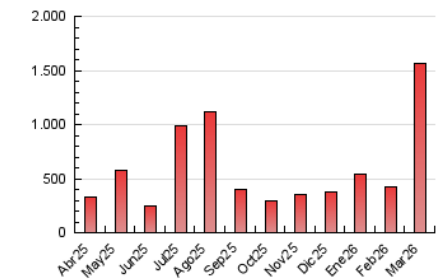


4.3 Por meses

N. únicos / Visitas (x 1000)



Páginas (x 1000)





INFORMACION Y CONTROL DE PUBLICACIONES, S.A.

Velázquez, 46, 1ª Drcha - Tel. 91 435 00 32 Fax 91 435 96 05 - 28001 - MADRID
Av. Diagonal 497, 5a planta - Tel 93 439 24 18 Fax 93 419 25 34 - 08029 - BARCELONA

Anexo - Tráfico Nacional

Título: ELDIARIO.ES - CASTILLA Y LEON
URL Primaria: https://www.eldiario.es/castilla-y-leon/
Editor: Diario de Prensa Digital, S.L.
Domicilio: Pilar de Zaragoza, 9
Ciudad: 28028 MADRID
Teléfono: 91 548 96 67
Fax: 91 548 96 19
E-mail:
Clasificación: Noticias e Información
Sub-Clasificación: Noticias globales y actualidad

1. Cifras totales y promedios (Nacional)

MES - AÑO	NAVEGADORES UNICOS	VISITAS	PAGINAS
Marzo - 2026	949.049	1.327.545	1.525.326
PROMEDIO DIARIO	39.460	42.844	49.204
PROMEDIO LUNES-VIERNES	40.158	42.972	47.793
PROMEDIO SABADO-DOMINGO	37.755	42.533	52.653
PAGINAS / VISITAS	1,15		
DURACION MEDIA VISITAS	0:01:23		
TIEMPO INTERACCIÓN MEDIO	0:00:51		

2. Secciones (Nacional)

	PAGINAS	%
HOME	12.098	0.79 %
RESTO	1.513.227	99.21 %

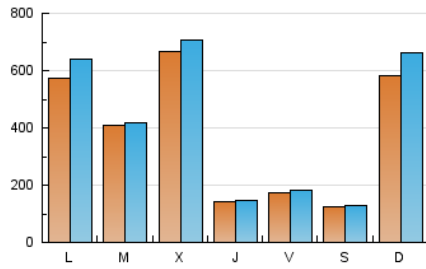
3. Por día del mes (Nacional)

Día	N. únicos	Visitas	Páginas	Día	N. únicos	Visitas	Páginas	Día	N. únicos	Visitas	Páginas
1	16.108	17.367	18.251	11	215.610	228.224	241.039	21	6.767	7.119	7.693
2	10.029	10.867	11.599	12	21.731	22.915	25.027	22	2.516	2.673	2.919
3	23.926	26.067	27.445	13	13.402	14.099	15.257	23	5.800	6.233	6.817
4	32.869	34.491	37.451	14	24.236	26.290	28.209	24	14.238	14.853	16.236
5	18.592	19.480	20.950	15	228.757	266.204	348.641	25	6.685	7.125	7.836
6	11.761	12.748	13.325	16	250.948	281.780	338.879	26	4.270	4.602	5.205
7	11.260	11.872	12.936	17	112.882	114.903	126.270	27	6.267	6.624	7.138
8	21.580	22.643	24.117	18	10.815	12.070	13.076	28	6.687	6.735	7.447
9	8.397	8.887	9.732	19	11.726	12.442	13.624	29	21.884	21.895	23.666
10	46.534	47.565	51.346	20	38.596	40.034	42.746	30	12.479	13.297	13.696
								31	5.908	6.069	6.752

4. Gráficas (Nacional)

4.1 Por día de la semana (promedio)

N. únicos / Visitas (x 100)

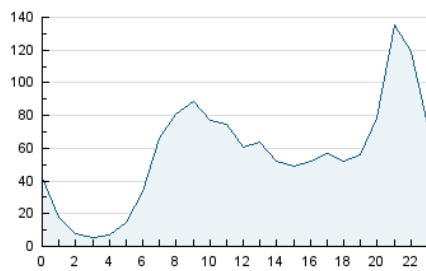


Páginas (x 100)

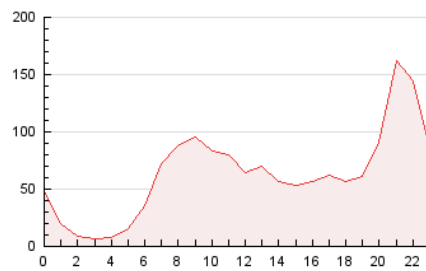


4.2 Por franja horaria (promedio)

Visitas_ (x 1000)

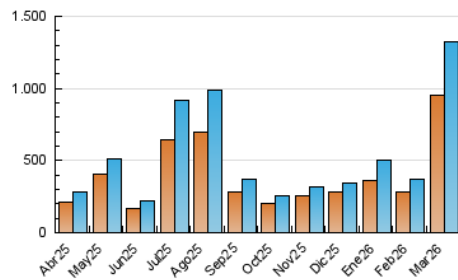


Páginas (x 1000)

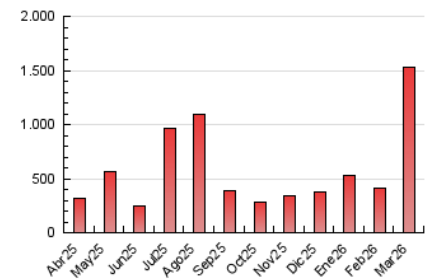


4.3 Por meses

N. únicos / Visitas (x 1000)



Páginas (x 1000)



5. Observaciones

Este Medio Electrónico de Comunicación ha sido medido por la herramienta Google Analytics de Google (GA4).

6. Definiciones básicas (Para más información ver Normas Técnicas para el Control de los Medios Electrónicos de Comunicación)

Página Vista:

Conjunto de ficheros enviado a un usuario como resultado de una petición del mismo recibida por el servidor. Cuando la página está formada por varios marcos (frames), el conjunto de los mismos tendrá, a efectos de cómputo, la consideración de una página unitaria.

Visita:

Una secuencia ininterrumpida de páginas servidas a un usuario válido. Si dicho usuario no realiza peticiones de páginas en un periodo de tiempo (30 min) la siguiente petición constituirá el inicio de una nueva visita.

Navegador Único:

Total de combinaciones únicas de una dirección IP y un identificador adicional. Los medios pueden utilizar cookies o el Identificador de Alta de registro.

Duración Página Vista:

Tiempo acumulado en segundos de todas las páginas vistas (en visitas de dos o más páginas vistas), dividido por el número total de páginas vistas.

Duración Visita:

Tiempo en segundos de todas las visitas de dos o más páginas vistas, dividido por el número total de visitas de dos o más páginas vistas.

Tráfico nacional:

Audiencia/difusión correspondiente a España medida en base a los datos de las direcciones IP registradas por el sistema de medición.

7. Opinión

De OJDinteractiva, la división de INFORMACIÓN Y CONTROL DE PUBLICACIONES S.A.:

Hemos examinado la información facilitada por el editor del medio electrónico para el periodo que comprende la presente certificación.

Nuestro examen se ha realizado de acuerdo con las normas y procedimientos establecidos en las Normas Técnicas para el Control de los Medios Electrónicos de Comunicación.

En nuestra opinión, la presente certificación presenta razonablemente la difusión/audiencia registrada por este canal.

ADVERTENCIA:

El trabajo de OJDinteractiva, la división de INFORMACIÓN Y CONTROL DE PUBLICACIONES S.A (INTROL) se limita a la realización de pruebas para la revisión de los datos de recuento suministrados por el editor con la finalidad de expresar una opinión sobre la razonabilidad de dichos datos de acuerdo con las Normas Técnicas para el control de los MEC.

Por tanto, INTROL no acepta responsabilidad alguna por las inexactitudes o errores que puedan existir en los datos de recuento. Tampoco acepta ninguna responsabilidad por la falsedad en los datos de recuento recibidos del editor, ni por otros datos de medición que no están incluidos en el análisis.

Abril - 2026

OJDinteractiva