



## INFORMACION Y CONTROL DE PUBLICACIONES, S.A.

Velázquez, 46, 1º Drcha - Tel. 91 435 00 32 Fax 91 435 96 05 - 28001 - MADRID  
Av. Diagonal 497, 5a planta - Tel 93 439 24 18 Fax 93 419 25 34 - 08029 - BARCELONA

**Título:** ELDIARIO.ES - CASTILLA Y LEON  
**URL Primaria:** https://www.eldiario.es/castilla-y-leon/  
**Editor:** Diario de Prensa Digital, S.L.  
**Domicilio:** Pilar de Zaragoza, 9  
**Ciudad:** 28028 MADRID  
**Teléfono:** 91 548 96 67  
**Fax:** 91 548 96 19  
**E-mail:**  
**Clasificación:** Noticias e Información  
**Sub-Clasificación:** Noticias globales y actualidad

### 1. Cifras totales y promedios (Nacional e Internacional)

MES - AÑO	NAVEGADORES UNICOS	VISITAS	PAGINAS
Febrero - 2024	1.057.538	2.292.484	2.602.483
<b>PROMEDIO DIARIO</b>	<b>74.036</b>	<b>79.051</b>	<b>89.741</b>
<b>PROMEDIO LUNES-VIERNES</b>	79.188	84.867	96.677
<b>PROMEDIO SABADO-DOMINGO</b>	60.513	63.785	71.533
<b>PAGINAS / VISITAS</b>	1,14		
<b>DURACION MEDIA VISITAS</b>	0:00:35		
<b>TIEMPO INTERACCIÓN MEDIO</b>	0:00:19		

### 2. Secciones (Nacional e Internacional)

	PAGINAS	%
<b>HOME</b>	14.212	0.55 %
<b>RESTO</b>	2.588.271	99.45 %

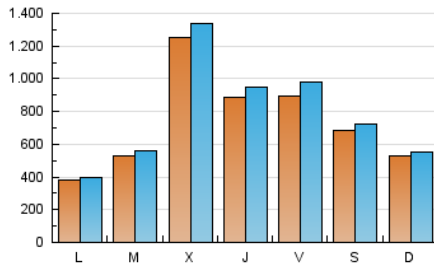
### 3. Por día del mes (Nacional e Internacional)

Día	N. únicos	Visitas	Páginas	Día	N. únicos	Visitas	Páginas	Día	N. únicos	Visitas	Páginas
1	99.002	98.948	106.760	11	75.129	77.954	85.848	21	98.169	110.307	128.406
2	102.936	108.871	117.078	12	61.109	62.799	66.148	22	77.697	85.146	100.507
3	45.965	49.165	51.465	13	66.654	66.750	70.418	23	114.313	134.250	155.947
4	26.341	27.666	29.902	14	13.202	13.886	14.989	24	96.094	106.339	122.049
5	23.985	26.032	26.892	15	20.379	21.703	24.090	25	94.820	98.554	113.633
6	85.584	96.415	113.386	16	59.714	66.143	73.368	26	50.073	52.625	56.982
7	304.563	310.759	380.409	17	43.427	44.816	50.897	27	23.998	25.030	27.336
8	102.965	106.186	124.943	18	15.334	16.257	17.489	28	85.583	99.056	109.533
9	79.853	82.190	92.755	19	16.061	17.075	18.515	29	141.977	161.434	181.149
10	86.994	89.530	100.984	20	35.125	36.598	40.605				

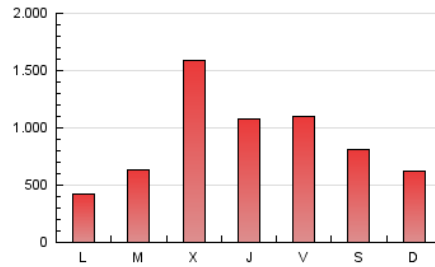
#### 4. Gráficas (Nacional e Internacional)

##### 4.1 Por día de la semana (promedio)

N. únicos / Visitas (x 100)

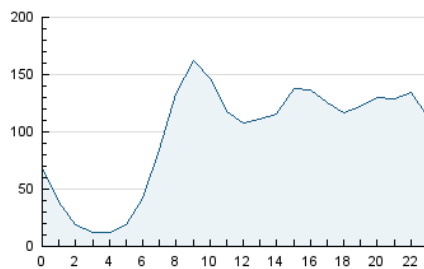


Páginas (x 100)

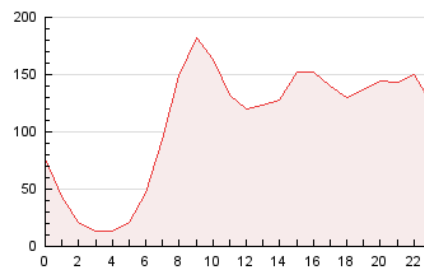


##### 4.2 Por franja horaria (promedio)

Visitas\_ (x 1000)

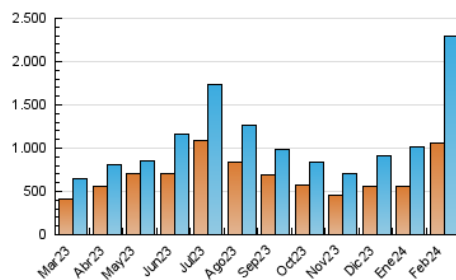


Páginas (x 1000)

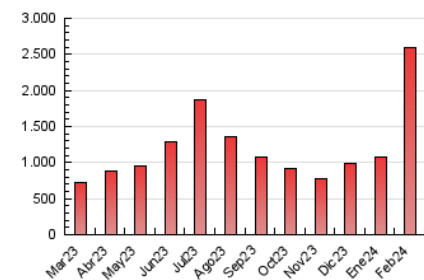


##### 4.3 Por meses

N. únicos / Visitas (x 1000)



Páginas (x 1000)





## INFORMACION Y CONTROL DE PUBLICACIONES, S.A.

Velázquez, 46, 1ª Drcha - Tel. 91 435 00 32 Fax 91 435 96 05 - 28001 - MADRID  
Av. Diagonal 497, 5a planta - Tel 93 439 24 18 Fax 93 419 25 34 - 08029 - BARCELONA

### Anexo - Tráfico Nacional

**Título:** ELDIARIO.ES - CASTILLA Y LEON  
**URL Primaria:** https://www.eldiario.es/castilla-y-leon/  
**Editor:** Diario de Prensa Digital, S.L.  
**Domicilio:** Pilar de Zaragoza, 9  
**Ciudad:** 28028 MADRID  
**Teléfono:** 91 548 96 67  
**Fax:** 91 548 96 19  
**E-mail:**  
**Clasificación:** Noticias e Información  
**Sub-Clasificación:** Noticias globales y actualidad

#### 1. Cifras totales y promedios (Nacional)

MES - AÑO	NAVEGADORES UNICOS	VISITAS	PAGINAS
Febrero - 2024	1.041.737	2.273.017	2.581.234
<b>PROMEDIO DIARIO</b>	<b>73.395</b>	<b>78.380</b>	<b>89.008</b>
<b>PROMEDIO LUNES-VIERNES</b>	<b>78.532</b>	<b>84.216</b>	<b>95.926</b>
<b>PROMEDIO SABADO-DOMINGO</b>	<b>59.912</b>	<b>63.060</b>	<b>70.849</b>
<b>PAGINAS / VISITAS</b>	<b>1,14</b>		
<b>DURACION MEDIA VISITAS</b>	<b>0:00:35</b>		
<b>TIEMPO INTERACCIÓN MEDIO</b>	<b>0:00:19</b>		

#### 2. Secciones (Nacional)

	PAGINAS	%
<b>HOME</b>	13.835	0.54 %
<b>RESTO</b>	2.567.399	99.46 %

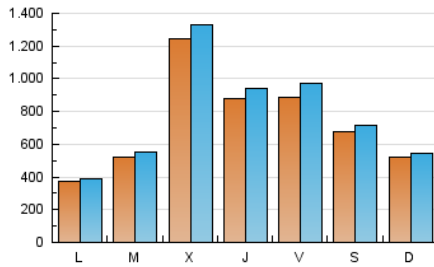
#### 3. Por día del mes (Nacional)

Día	N. únicos	Visitas	Páginas	Día	N. únicos	Visitas	Páginas	Día	N. únicos	Visitas	Páginas
1	98.295	98.393	105.999	11	73.586	76.141	84.309	21	97.563	109.976	127.537
2	102.432	108.342	116.427	12	60.567	62.091	65.470	22	77.115	84.195	99.819
3	45.703	48.755	51.122	13	66.196	66.245	69.897	23	113.534	133.271	154.936
4	26.185	27.523	29.720	14	12.969	13.652	14.722	24	95.465	105.268	121.238
5	23.863	25.889	26.709	15	20.109	21.375	23.753	25	94.024	98.030	112.788
6	84.978	95.517	112.667	16	59.276	65.623	72.849	26	48.749	51.085	55.423
7	303.126	310.218	378.833	17	43.109	44.471	50.540	27	23.222	24.267	26.508
8	102.486	105.640	124.322	18	15.151	16.001	17.228	28	84.921	98.437	108.772
9	78.905	81.409	91.803	19	15.733	16.759	18.193	29	140.449	160.120	179.716
10	86.075	88.293	99.843	20	34.682	36.031	40.091				

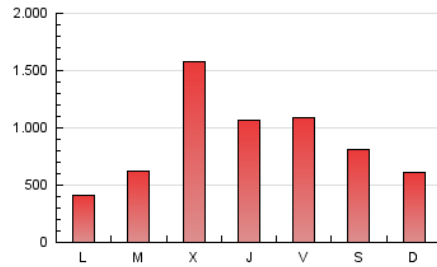
## 4. Gráficas (Nacional)

### 4.1 Por día de la semana (promedio)

N. únicos / Visitas (x 100)

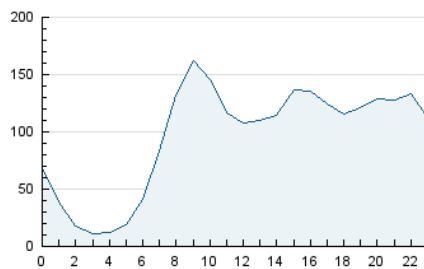


Páginas (x 100)

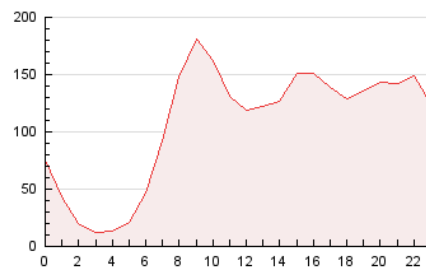


### 4.2 Por franja horaria (promedio)

Visitas\_ (x 1000)

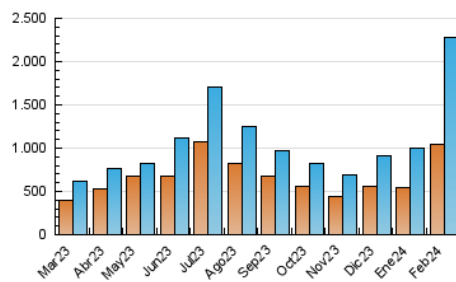


Páginas (x 1000)

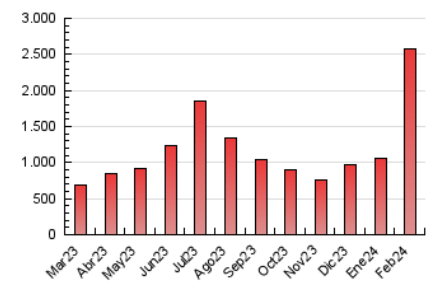


### 4.3 Por meses

N. únicos / Visitas (x 1000)



Páginas (x 1000)



## 5. Observaciones

Este Medio Electrónico de Comunicación ha sido medido por la herramienta Google Analytics de Google (GA4)

## 6. Definiciones básicas (Para más información ver Normas Técnicas para el Control de los Medios Electrónicos de Comunicación)

### Página Vista:

Conjunto de ficheros enviado a un usuario como resultado de una petición del mismo recibida por el servidor. Cuando la página está formada por varios marcos (frames), el conjunto de los mismos tendrá, a efectos de cómputo, la consideración de una página unitaria.

### Visita:

Una secuencia ininterrumpida de páginas servidas a un usuario válido. Si dicho usuario no realiza peticiones de páginas en un periodo de tiempo (30 min) la siguiente petición constituirá el inicio de una nueva visita.

### Navegador Único:

Total de combinaciones únicas de una dirección IP y un identificador adicional. Los medios pueden utilizar cookies o el Identificador de Alta de registro.

### Duración Página Vista:

Tiempo acumulado en segundos de todas las páginas vistas (en visitas de dos o más páginas vistas), dividido por el número total de páginas vistas.

### Duración Visita:

Tiempo en segundos de todas las visitas de dos o más páginas vistas, dividido por el número total de visitas de dos o más páginas vistas.

### Tráfico nacional:

Audiencia/difusión correspondiente a España medida en base a los datos de las direcciones IP registradas por el sistema de medición.

## 7. Opinión

De OJDinteractiva, la división de INFORMACIÓN Y CONTROL DE PUBLICACIONES S.A.:

Hemos examinado la información facilitada por el editor del medio electrónico para el periodo que comprende la presente certificación.

Nuestro examen se ha realizado de acuerdo con las normas y procedimientos establecidos en las Normas Técnicas para el Control de los Medios Electrónicos de Comunicación.

En nuestra opinión, la presente certificación presenta razonablemente la difusión/audiencia registrada por este canal.

### ADVERTENCIA:

El trabajo de OJDinteractiva, la división de INFORMACIÓN Y CONTROL DE PUBLICACIONES S.A (INTROL) se limita a la realización de pruebas para la revisión de los datos de recuento suministrados por el editor con la finalidad de expresar una opinión sobre la razonabilidad de dichos datos de acuerdo con las Normas Técnicas para el control de los MEC.

Por tanto, INTROL no acepta responsabilidad alguna por las inexactitudes o errores que puedan existir en los datos de recuento. Tampoco acepta ninguna responsabilidad por la falsedad en los datos de recuento recibidos del editor, ni por otros datos de medición que no están incluidos en el análisis.

Marzo - 2024

OJDinteractiva