



INFORMACION Y CONTROL DE PUBLICACIONES, S.A.

Velázquez, 46, 1ª Drcha - Tel. 91 435 00 32 Fax 91 435 96 05 - 28001 - MADRID
Av. Diagonal 497, 5a planta - Tel 93 439 24 18 Fax 93 419 25 34 - 08029 - BARCELONA

Título: ELDIARIO.ES - CASTILLA Y LEÓN
URL Primaria: https://www.eldiario.es/castilla-y-leon/
Editor: Diario de Prensa Digital, S.L.
Domicilio: Pilar de Zaragoza, 9
Ciudad: 28028 MADRID
Teléfono: 91 548 96 67
Fax: 91 548 96 19
E-mail:
Clasificación: Noticias e Información
Sub-Clasificación: Noticias globales y actualidad

elDiario.es

Castilla y León

1. Cifras totales y promedios (Nacional e Internacional)

MES - AÑO	NAVEGADORES UNICOS	VISITAS	PAGINAS
Enero - 2026	370.455	508.902	537.561
PROMEDIO DIARIO	15.282	16.237	17.341
PROMEDIO LUNES-VIERNES	16.309	17.423	18.608
PROMEDIO SABADO-DOMINGO	12.772	13.336	14.243
PAGINAS / VISITAS	1,07		
DURACION MEDIA VISITAS	0:00:48		
TIEMPO INTERACCIÓN MEDIO	0:00:31		

2. Secciones (Nacional e Internacional)

	PAGINAS	%
HOME	11.075	2.06 %
RESTO	526.486	97.94 %

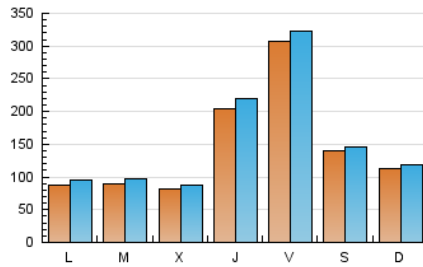
3. Por día del mes (Nacional e Internacional)

Día	N. únicos	Visitas	Páginas	Día	N. únicos	Visitas	Páginas	Día	N. únicos	Visitas	Páginas
1	21.818	22.314	24.181	11	11.641	11.981	12.683	21	11.184	12.116	13.135
2	54.268	55.731	58.092	12	19.315	21.082	22.544	22	5.222	5.560	6.200
3	14.887	15.559	16.482	13	23.680	25.444	27.511	23	38.822	40.633	44.494
4	8.288	9.064	9.496	14	11.985	12.579	13.547	24	31.425	31.961	34.790
5	4.441	4.922	5.299	15	6.003	6.573	7.196	25	23.415	24.384	26.182
6	3.642	4.001	4.389	16	11.414	11.449	12.530	26	5.726	6.277	6.803
7	2.892	3.153	3.596	17	5.410	5.772	6.143	27	4.688	5.071	5.720
8	52.612	58.005	60.305	18	1.563	1.706	1.903	28	6.823	7.405	8.143
9	30.599	33.820	34.627	19	5.309	5.834	6.266	29	15.958	17.595	18.738
10	12.109	13.158	13.502	20	3.758	4.194	4.562	30	18.637	19.550	21.497
								31	6.206	6.441	7.005

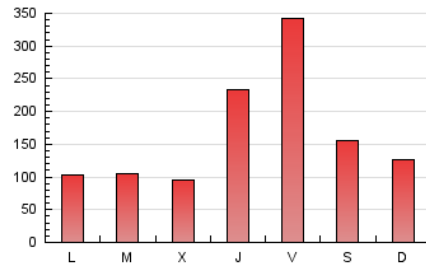
4. Gráficas (Nacional e Internacional)

4.1 Por día de la semana (promedio)

N. únicos / Visitas (x 100)



Páginas (x 100)

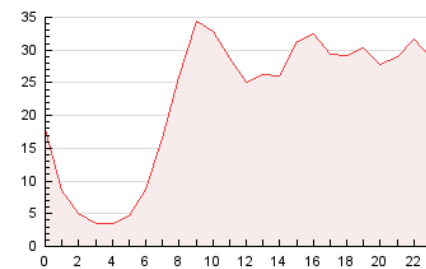


4.2 Por franja horaria (promedio)

Visitas_ (x 1000)

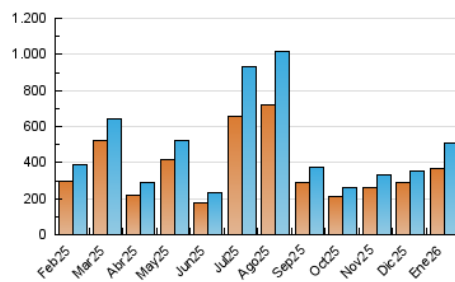


Páginas (x 1000)

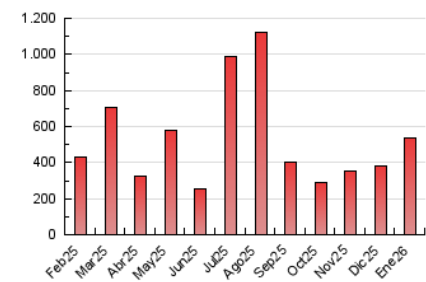


4.3 Por meses

N. únicos / Visitas (x 1000)



Páginas (x 1000)





INFORMACION Y CONTROL DE PUBLICACIONES, S.A.

Velázquez, 46, 1ª Drcha - Tel. 91 435 00 32 Fax 91 435 96 05 - 28001 - MADRID
Av. Diagonal 497, 5a planta - Tel 93 439 24 18 Fax 93 419 25 34 - 08029 - BARCELONA

Anexo - Tráfico Nacional

Título: ELDIARIO.ES - CASTILLA Y LEON
URL Primaria: https://www.eldiario.es/castilla-y-leon/
Editor: Diario de Prensa Digital, S.L.
Domicilio: Pilar de Zaragoza, 9
Ciudad: 28028 MADRID
Teléfono: 91 548 96 67
Fax: 91 548 96 19
E-mail:
Clasificación: Noticias e Información
Sub-Clasificación: Noticias globales y actualidad

elDiario.es

Castilla y León

1. Cifras totales y promedios (Nacional)

MES - AÑO	NAVEGADORES UNICOS	VISITAS	PAGINAS
Enero - 2026	360.802	500.152	528.302
PROMEDIO DIARIO	14.994	15.914	17.042
PROMEDIO LUNES-VIERNES	15.982	17.052	18.264
PROMEDIO SABADO-DOMINGO	12.580	13.133	14.056
PAGINAS / VISITAS	1,07		
DURACION MEDIA VISITAS	0:00:48		
TIEMPO INTERACCIÓN MEDIO	0:00:31		

2. Secciones (Nacional)

	PAGINAS	%
HOME	10.699	2.03 %
RESTO	517.603	97.97 %

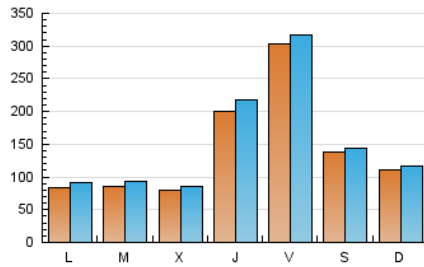
3. Por día del mes (Nacional)

Día	N. únicos	Visitas	Páginas	Día	N. únicos	Visitas	Páginas	Día	N. únicos	Visitas	Páginas
1	21.673	22.194	23.979	11	11.471	11.857	12.534	21	11.027	11.954	12.954
2	53.978	55.414	57.870	12	18.932	20.466	22.113	22	4.952	5.258	5.910
3	14.800	15.385	16.382	13	23.101	24.781	26.839	23	38.074	39.811	43.701
4	8.101	8.851	9.306	14	11.604	12.186	13.143	24	30.907	31.546	34.316
5	4.294	4.750	5.140	15	5.739	6.279	6.917	25	23.243	24.101	25.977
6	3.535	3.881	4.272	16	11.129	11.147	12.243	26	5.336	5.809	6.388
7	2.730	2.980	3.428	17	5.320	5.648	6.040	27	4.322	4.710	5.325
8	52.151	57.649	59.909	18	1.460	1.592	1.792	28	6.509	7.078	7.807
9	30.167	33.250	34.219	19	4.991	5.499	5.909	29	15.589	17.083	18.339
10	11.947	12.983	13.334	20	3.506	3.916	4.290	30	18.261	19.049	21.102
								31	5.970	6.237	6.824

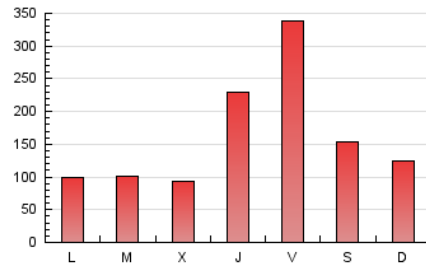
4. Gráficas (Nacional)

4.1 Por día de la semana (promedio)

N. únicos / Visitas (x 100)



Páginas (x 100)

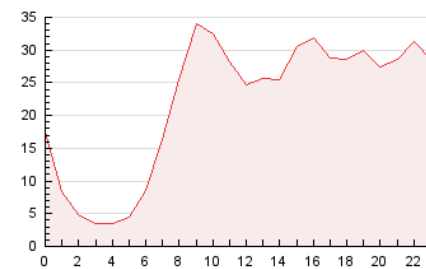


4.2 Por franja horaria (promedio)

Visitas_ (x 1000)

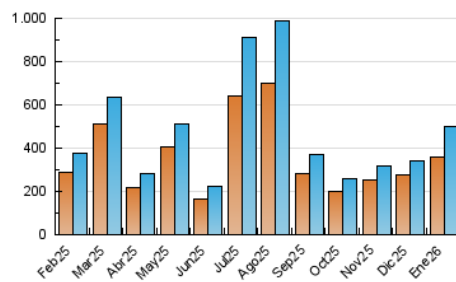


Páginas (x 1000)

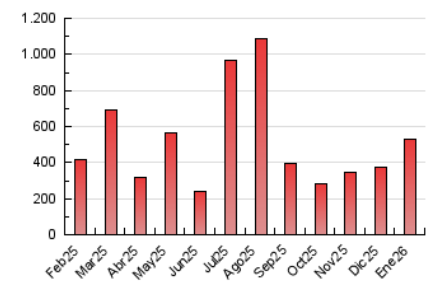


4.3 Por meses

N. únicos / Visitas (x 1000)



Páginas (x 1000)



5. Observaciones

Este Medio Electrónico de Comunicación ha sido medido por la herramienta Google Analytics de Google (GA4).

6. Definiciones básicas (Para más información ver Normas Técnicas para el Control de los Medios Electrónicos de Comunicación)

Página Vista:

Conjunto de ficheros enviado a un usuario como resultado de una petición del mismo recibida por el servidor. Cuando la página está formada por varios marcos (frames), el conjunto de los mismos tendrá, a efectos de cómputo, la consideración de una página unitaria.

Visita:

Una secuencia ininterrumpida de páginas servidas a un usuario válido. Si dicho usuario no realiza peticiones de páginas en un periodo de tiempo (30 min) la siguiente petición constituirá el inicio de una nueva visita.

Navegador Único:

Total de combinaciones únicas de una dirección IP y un identificador adicional. Los medios pueden utilizar cookies o el Identificador de Alta de registro.

Duración Página Vista:

Tiempo acumulado en segundos de todas las páginas vistas (en visitas de dos o más páginas vistas), dividido por el número total de páginas vistas.

Duración Visita:

Tiempo en segundos de todas las visitas de dos o más páginas vistas, dividido por el número total de visitas de dos o más páginas vistas.

Tráfico nacional:

Audiencia/difusión correspondiente a España medida en base a los datos de las direcciones IP registradas por el sistema de medición.

7. Opinión

De OJDinteractiva, la división de INFORMACIÓN Y CONTROL DE PUBLICACIONES S.A.:

Hemos examinado la información facilitada por el editor del medio electrónico para el periodo que comprende la presente certificación.

Nuestro examen se ha realizado de acuerdo con las normas y procedimientos establecidos en las Normas Técnicas para el Control de los Medios Electrónicos de Comunicación.

En nuestra opinión, la presente certificación presenta razonablemente la difusión/audiencia registrada por este canal.

ADVERTENCIA:

El trabajo de OJDinteractiva, la división de INFORMACIÓN Y CONTROL DE PUBLICACIONES S.A (INTROL) se limita a la realización de pruebas para la revisión de los datos de recuento suministrados por el editor con la finalidad de expresar una opinión sobre la razonabilidad de dichos datos de acuerdo con las Normas Técnicas para el control de los MEC.

Por tanto, INTROL no acepta responsabilidad alguna por las inexactitudes o errores que puedan existir en los datos de recuento. Tampoco acepta ninguna responsabilidad por la falsedad en los datos de recuento recibidos del editor, ni por otros datos de medición que no están incluidos en el análisis.

Febrero - 2026

OJDinteractiva