



## INFORMACION Y CONTROL DE PUBLICACIONES, S.A.

Velázquez, 46, 1ª Drcha - Tel. 91 435 00 32 Fax 91 435 96 05 - 28001 - MADRID  
Av. Diagonal 497, 5a planta - Tel 93 439 24 18 Fax 93 419 25 34 - 08029 - BARCELONA

**Título:** BENISSADIGITAL.ES  
**URL Primaria:** http://benissadigital.es  
**Editor:** Publicaciones Digitales de la Marina Alta, S.L.  
**Domicilio:** Calle Calpe nº 58 2ªA  
**Ciudad:** 03725 TEULADA  
**Teléfono:**  
**Fax:**  
**E-mail:**  
**Clasificación:** Noticias e Información  
**Sub-Clasificación:** Noticias globales y actualidad

**Benissa**digital.es

### 1. Cifras totales y promedios (Nacional e Internacional)

MES - AÑO	NAVEGADORES UNICOS	VISITAS	PAGINAS
Enero - 2026	16.563	28.534	38.749
<b>PROMEDIO DIARIO</b>	<b>795</b>	<b>909</b>	<b>1.250</b>
<b>PROMEDIO LUNES-VIERNES</b>	531	600	871
<b>PROMEDIO SABADO-DOMINGO</b>	1.440	1.664	2.175
<b>PAGINAS / VISITAS</b>	1,38		
<b>DURACION MEDIA VISITAS</b>	0:01:03		
<b>TIEMPO INTERACCIÓN MEDIO</b>	0:00:43		

### 2. Secciones (Nacional e Internacional)

	PAGINAS	%
<b>HOME</b>	6.091	15.72 %
<b>RESTO</b>	32.658	84.28 %

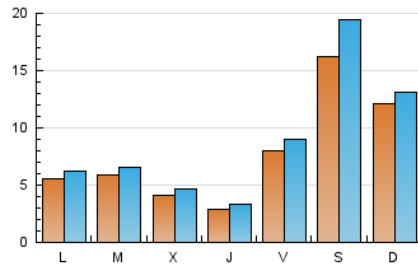
### 3. Por día del mes (Nacional e Internacional)

Día	N. únicos	Visitas	Páginas	Día	N. únicos	Visitas	Páginas	Día	N. únicos	Visitas	Páginas
<b>1</b>	215	244	442	<b>11</b>	353	389	546	<b>21</b>	286	331	564
<b>2</b>	2.281	2.511	3.243	<b>12</b>	317	367	601	<b>22</b>	260	320	580
<b>3</b>	6.707	8.094	10.122	<b>13</b>	747	856	1.392	<b>23</b>	398	453	734
<b>4</b>	3.684	3.940	4.967	<b>14</b>	345	389	561	<b>24</b>	283	334	498
<b>5</b>	926	1.030	1.451	<b>15</b>	335	385	578	<b>25</b>	345	376	575
<b>6</b>	1.105	1.198	1.466	<b>16</b>	650	733	1.025	<b>26</b>	271	314	543
<b>7</b>	761	847	1.198	<b>17</b>	504	591	868	<b>27</b>	183	209	312
<b>8</b>	471	522	751	<b>18</b>	454	544	847	<b>28</b>	263	316	471
<b>9</b>	401	458	700	<b>19</b>	689	797	1.193	<b>29</b>	176	212	305
<b>10</b>	363	397	602	<b>20</b>	339	378	594	<b>30</b>	263	326	468
								<b>31</b>	265	312	552

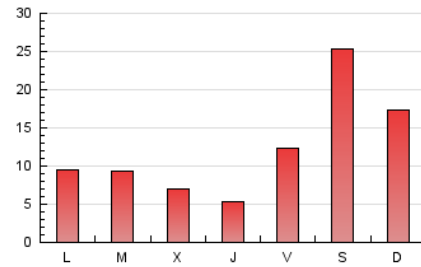
#### 4. Gráficas (Nacional e Internacional)

##### 4.1 Por día de la semana (promedio)

N. únicos / Visitas (x 100)

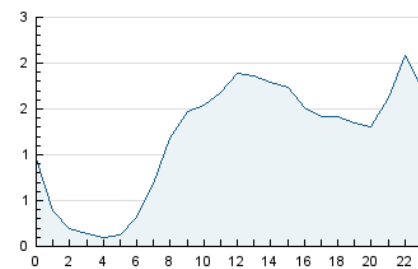


Páginas (x 100)

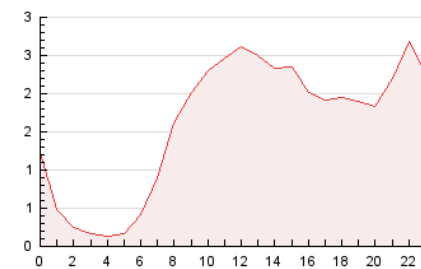


##### 4.2 Por franja horaria (promedio)

Visitas\_ (x 1000)

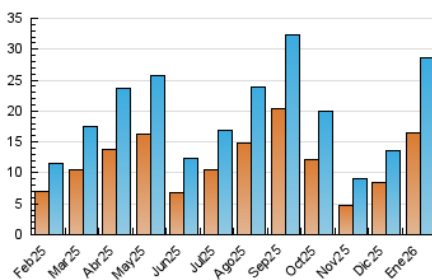


Páginas (x 1000)

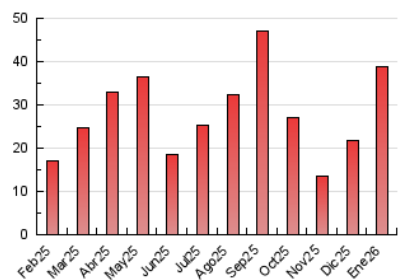


##### 4.3 Por meses

N. únicos / Visitas (x 1000)



Páginas (x 1000)





## INFORMACION Y CONTROL DE PUBLICACIONES, S.A.

Velázquez, 46, 1ª Drcha - Tel. 91 435 00 32 Fax 91 435 96 05 - 28001 - MADRID  
Av. Diagonal 497, 5a planta - Tel 93 439 24 18 Fax 93 419 25 34 - 08029 - BARCELONA

### Anexo - Tráfico Nacional

**Título:** BENISSADIGITAL.ES  
**URL Primaria:** http://benissadigital.es  
**Editor:** Publicaciones Digitales de la Marina Alta, S.L.  
**Domicilio:** Calle Calpe nº 58 2ªA  
**Ciudad:** 03725 TEULADA  
**Teléfono:**  
**Fax:**  
**E-mail:**  
**Clasificación:** Noticias e Información  
**Sub-Clasificación:** Noticias globales y actualidad

**Benissa**digital.es

#### 1. Cifras totales y promedios (Nacional)

MES - AÑO	NAVEGADORES UNICOS	VISITAS	PAGINAS
Enero - 2026	15.599	27.060	37.038
<b>PROMEDIO DIARIO</b>	<b>755</b>	<b>864</b>	<b>1.195</b>
<b>PROMEDIO LUNES-VIERNES</b>	505	571	833
<b>PROMEDIO SABADO-DOMINGO</b>	1.365	1.581	2.078
<b>PAGINAS / VISITAS</b>	1,38		
<b>DURACION MEDIA VISITAS</b>	0:01:04		
<b>TIEMPO INTERACCIÓN MEDIO</b>	0:00:44		

#### 2. Secciones (Nacional)

	PAGINAS	%
<b>HOME</b>	5.777	15.60 %
<b>RESTO</b>	31.261	84.40 %

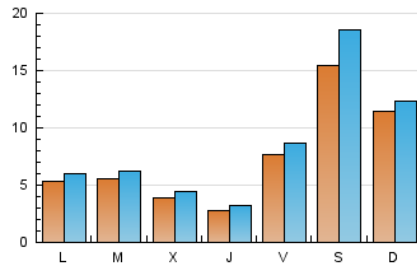
#### 3. Por día del mes (Nacional)

Día	N. únicos	Visitas	Páginas	Día	N. únicos	Visitas	Páginas	Día	N. únicos	Visitas	Páginas
1	203	231	424	11	343	374	532	21	273	317	534
2	2.193	2.420	3.132	12	307	355	587	22	247	304	556
3	6.357	7.725	9.680	13	733	840	1.368	23	385	437	717
4	3.462	3.691	4.709	14	334	377	545	24	271	316	477
5	883	984	1.390	15	326	373	564	25	335	366	562
6	994	1.075	1.317	16	626	706	997	26	255	292	512
7	690	770	1.099	17	478	561	830	27	173	198	299
8	440	489	705	18	437	520	810	28	254	307	459
9	384	440	671	19	670	776	1.160	29	169	204	294
10	343	372	558	20	323	358	568	30	247	305	437
								31	258	305	545

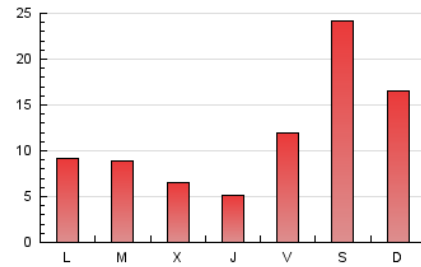
#### 4. Gráficas (Nacional)

##### 4.1 Por día de la semana (promedio)

N. únicos / Visitas (x 100)

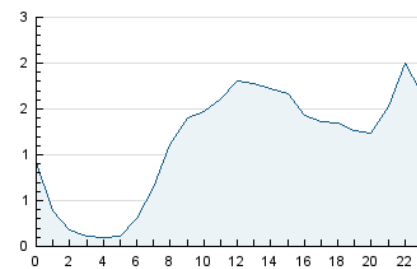


Páginas (x 100)

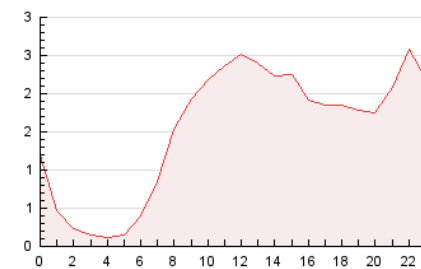


##### 4.2 Por franja horaria (promedio)

Visitas\_ (x 1000)

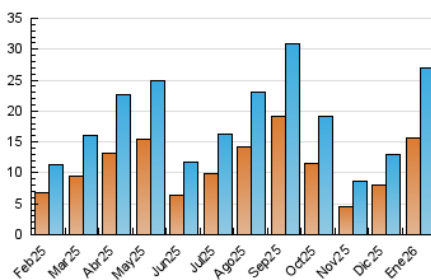


Páginas (x 1000)

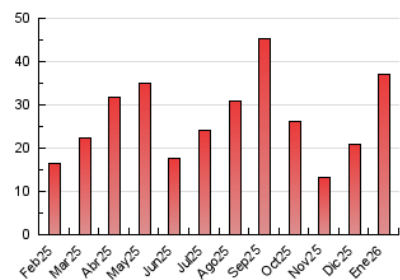


##### 4.3 Por meses

N. únicos / Visitas (x 1000)



Páginas (x 1000)



## 5. Observaciones

Este Medio Electrónico de Comunicación ha sido medido por la herramienta Google Analytics de Google (GA4).

## 6. Definiciones básicas (Para más información ver Normas Técnicas para el Control de los Medios Electrónicos de Comunicación)

### Página Vista:

Conjunto de ficheros enviado a un usuario como resultado de una petición del mismo recibida por el servidor. Cuando la página está formada por varios marcos (frames), el conjunto de los mismos tendrá, a efectos de cómputo, la consideración de una página unitaria.

### Visita:

Una secuencia ininterrumpida de páginas servidas a un usuario válido. Si dicho usuario no realiza peticiones de páginas en un periodo de tiempo (30 min) la siguiente petición constituirá el inicio de una nueva visita.

### Navegador Único:

Total de combinaciones únicas de una dirección IP y un identificador adicional. Los medios pueden utilizar cookies o el Identificador de Alta de registro.

### Duración Página Vista:

Tiempo acumulado en segundos de todas las páginas vistas (en visitas de dos o más páginas vistas), dividido por el número total de páginas vistas.

### Duración Visita:

Tiempo en segundos de todas las visitas de dos o más páginas vistas, dividido por el número total de visitas de dos o más páginas vistas.

### Tráfico nacional:

Audiencia/difusión correspondiente a España medida en base a los datos de las direcciones IP registradas por el sistema de medición.

## 7. Opinión

De OJDinteractiva, la división de INFORMACIÓN Y CONTROL DE PUBLICACIONES S.A.:

Hemos examinado la información facilitada por el editor del medio electrónico para el periodo que comprende la presente certificación.

Nuestro examen se ha realizado de acuerdo con las normas y procedimientos establecidos en las Normas Técnicas para el Control de los Medios Electrónicos de Comunicación.

En nuestra opinión, la presente acta presenta razonablemente la difusión/audiencia registrada por este medio electrónico.

### ADVERTENCIA:

El trabajo de OJDinteractiva, la división de INFORMACIÓN Y CONTROL DE PUBLICACIONES S.A (INTROL) se limita a la realización de pruebas para la revisión de los datos de recuento suministrados por el editor con la finalidad de expresar una opinión sobre la razonabilidad de dichos datos de acuerdo con las Normas Técnicas para el control de los MEC.

Por tanto, INTROL no acepta responsabilidad alguna por las inexactitudes o errores que puedan existir en los datos de recuento. Tampoco acepta ninguna responsabilidad por la falsedad en los datos de recuento recibidos del editor, ni por otros datos de medición que no están incluidos en el análisis.

Febrero - 2026

OJDinteractiva