



## INFORMACION Y CONTROL DE PUBLICACIONES, S.A.

Velázquez, 46, 1º Drcha - Tel. 91 435 00 32 Fax 91 435 96 05 - 28001 - MADRID  
 Entença, 218 Entr. 7 - Tel 93 439 24 18 Fax 93 419 25 34 - 08029 - BARCELONA

**Título:** CALPDIGITAL.ES  
**URL Primaria:** http://calpdigital.es  
**Editor:** Carlos López Soria  
**Domicilio:** Calle Paradis nº 4 15  
**Ciudad:** 03720 Xabia  
**Teléfono:**  
**Fax:**  
**E-mail:**  
**Clasificación:** Noticias e Información  
**Sub-Clasificación:** Noticias globales y actualidad



### 1. Cifras totales y promedios (Nacional e Internacional)

MES - AÑO	NAVEGADORES UNICOS	VISITAS	PAGINAS
Junio - 2021	14.193	20.763	28.747
<b>PROMEDIO DIARIO</b>	<b>650</b>	<b>692</b>	<b>958</b>
<b>PROMEDIO LUNES-VIERNES</b>	712	759	1.042
<b>PROMEDIO SABADO-DOMINGO</b>	481	509	727
<b>PAGINAS / VISITAS</b>	1,38		
<b>DURACION MEDIA VISITAS</b>	0:00:41		
<b>DURACION MEDIA PAGINAS</b>	0:01:46		

### 2. Secciones (Nacional e Internacional)

	PAGINAS	%
<b>HOME</b>	4.213	14.66 %
<b>RESTO</b>	24.534	85.34 %

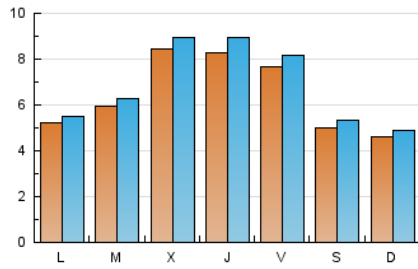
### 3. Por día del mes (Nacional e Internacional)

Día	N. únicos	Visitas	Páginas	Día	N. únicos	Visitas	Páginas	Día	N. únicos	Visitas	Páginas
1	358	379	576	11	380	410	670	21	469	500	761
2	749	778	987	12	547	594	878	22	723	763	1.021
3	2.027	2.198	2.771	13	415	437	645	23	587	617	830
4	1.135	1.202	1.651	14	478	513	703	24	450	481	699
5	521	547	731	15	598	635	929	25	386	420	636
6	715	756	978	16	330	354	479	26	409	433	644
7	702	739	1.139	17	392	428	610	27	339	357	541
8	473	504	786	18	1.165	1.232	1.584	28	433	457	654
9	458	486	765	19	526	553	842	29	817	862	1.113
10	442	478	712	20	375	398	556	30	2.113	2.252	2.856

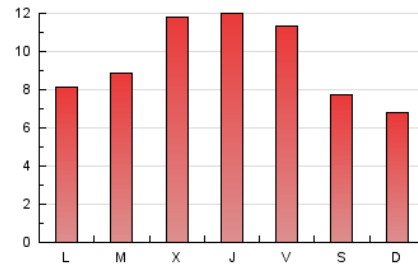
4. Gráficas (Nacional e Internacional)

4.1 Por día de la semana (promedio)

N. únicos / Visitas (x 100)

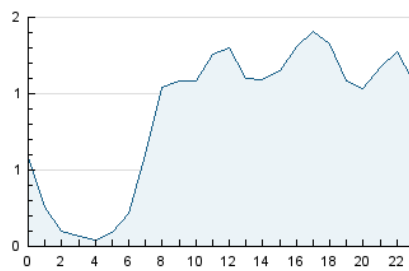


Páginas (x 100)

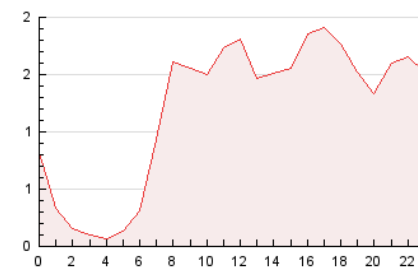


4.2 Por franja horaria (promedio)

Visitas (x 1000)

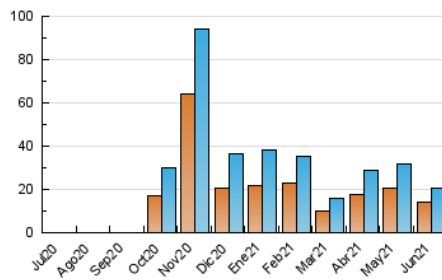


Páginas (x 1000)

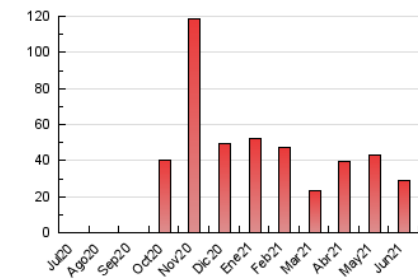


4.3 Por meses

N. únicos / Visitas (x 1000)



Páginas (x 1000)





## INFORMACION Y CONTROL DE PUBLICACIONES, S.A.

Velázquez, 46, 1º Drcha - Tel. 91 435 00 32 Fax 91 435 96 05 - 28001 - MADRID  
 Entença, 218 Entr. 7 - Tel 93 439 24 18 Fax 93 419 25 34 - 08029 - BARCELONA

### Anexo - Tráfico Nacional

**Título:** CALPDIGITAL.ES  
**URL Primaria:** http://calpdigital.es  
**Editor:** Carlos López Soria  
**Domicilio:** Calle Paradis nº 4 15  
**Ciudad:** 03720 Xabia  
**Teléfono:**  
**Fax:**  
**E-mail:**  
**Clasificación:** Noticias e Información  
**Sub-Clasificación:** Noticias globales y actualidad



#### 1. Cifras totales y promedios (Nacional)

MES - AÑO	NAVEGADORES UNICOS	VISITAS	PAGINAS
Junio - 2021	12.510	18.512	25.755
<b>PROMEDIO DIARIO</b>	<b>579</b>	<b>617</b>	<b>859</b>
<b>PROMEDIO LUNES-VIERNES</b>	<b>632</b>	<b>674</b>	<b>932</b>
<b>PROMEDIO SABADO-DOMINGO</b>	<b>435</b>	<b>461</b>	<b>656</b>
<b>PAGINAS / VISITAS</b>	<b>1,39</b>		
<b>DURACION MEDIA VISITAS</b>	<b>0:00:42</b>		
<b>DURACION MEDIA PAGINAS</b>	<b>0:01:47</b>		

#### 2. Secciones (Nacional)

	PAGINAS	%
<b>HOME</b>	3.740	14.52 %
<b>RESTO</b>	22.015	85.48 %

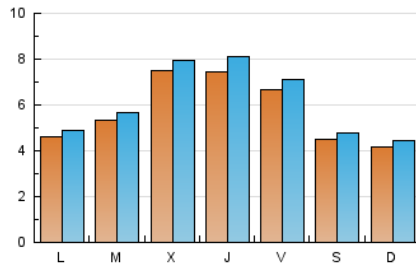
#### 3. Por día del mes (Nacional)

Día	N. únicos	Visitas	Páginas	Día	N. únicos	Visitas	Páginas	Día	N. únicos	Visitas	Páginas
1	327	347	535	11	348	374	608	21	428	454	700
2	654	678	865	12	505	548	798	22	649	687	921
3	1.872	2.034	2.578	13	384	402	592	23	530	558	758
4	935	998	1.409	14	428	460	636	24	386	415	614
5	459	483	656	15	560	592	848	25	353	386	596
6	637	674	855	16	298	316	424	26	370	392	592
7	588	619	985	17	341	373	533	27	314	332	502
8	419	448	708	18	1.019	1.078	1.383	28	391	414	584
9	412	438	691	19	471	497	740	29	723	765	989
10	382	413	617	20	340	360	510	30	1.855	1.977	2.528

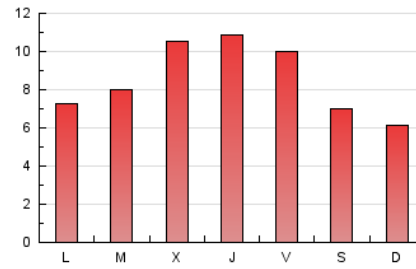
4. Gráficas (Nacional)

4.1 Por día de la semana (promedio)

N. únicos / Visitas (x 100)

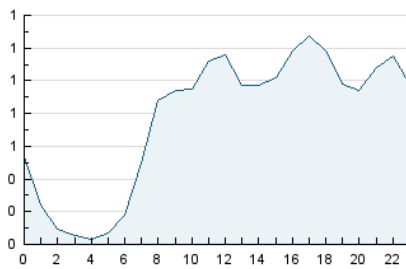


Páginas (x 100)

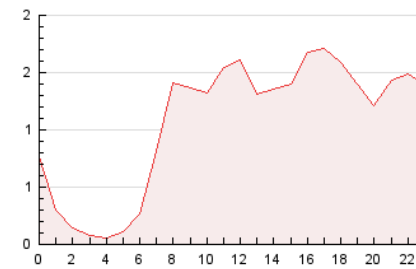


4.2 Por franja horaria (promedio)

Visitas (x 1000)

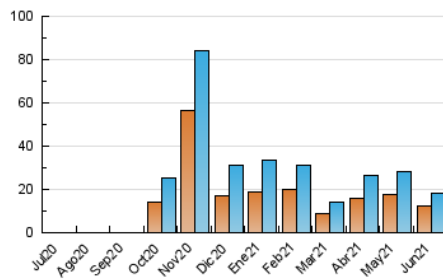


Páginas (x 1000)

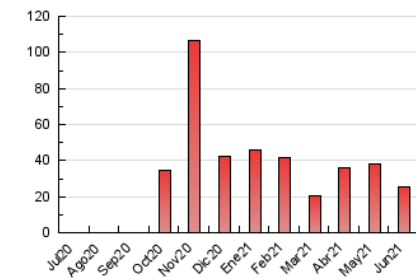


4.3 Por meses

N. únicos / Visitas (x 1000)



Páginas (x 1000)



## 5. Observaciones

Este Medio Electrónico de Comunicación ha sido medido por la herramienta Google Analytics de Google

## 6. Definiciones básicas (Para más información ver Normas Técnicas para el Control de los Medios Electrónicos de Comunicación)

### Página Vista:

Conjunto de ficheros enviado a un usuario como resultado de una petición del mismo recibida por el servidor. Cuando la página está formada por varios marcos (frames), el conjunto de los mismos tendrá, a efectos de cómptuo, la consideración de una página unitaria.

### Visita:

Una secuencia ininterrumpida de páginas servidas a un usuario válido. Si dicho usuario no realiza peticiones de páginas en un periodo de tiempo (30 min) la siguiente petición constituirá el inicio de una nueva visita.

### Navegador Único:

Total de combinaciones únicas de una dirección IP y un identificador adicional. Los medios pueden utilizar cookies o el Identificador de Alta de registro.

### Duración Página Vista:

Tiempo acumulado en segundos de todas las páginas vistas (en visitas de dos o más páginas vistas), dividido por el número total de páginas vistas.

### Duración Visita:

Tiempo en segundos de todas las visitas de dos o más páginas vistas, dividido por el número total de visitas de dos o más páginas vistas.

### Tráfico nacional:

Audiencia/difusión correspondiente a España medida en base a los datos de las direcciones IP registradas por el sistema de medición.

## 7. Opinión

De OJDinteractiva, la división de INFORMACIÓN Y CONTROL DE PUBLICACIONES S.A.:

Hemos examinado la información facilitada por el editor del medio electrónico para el periodo que comprende la presente certificación.

Nuestro examen se ha realizado de acuerdo con las normas y procedimientos establecidos en las Normas Técnicas para el Control de los Medios Electrónicos de Comunicación.

En nuestra opinión, la presente acta presenta razonablemente la difusión/audiencia registrada por este medio electrónico.

### ADVERTENCIA:

El trabajo de OJDinteractiva, la división de INFORMACIÓN Y CONTROL DE PUBLICACIONES S.A (INTROL) se limita a la realización de pruebas para la revisión de los datos de recuento suministrados por el editor con la finalidad de expresar una opinión sobre la razonabilidad de dichos datos de acuerdo con las Normas Técnicas para el control de los MEC.

Por tanto, INTROL no acepta responsabilidad alguna por las inexactitudes o errores que puedan existir en los datos de recuento. Tampoco acepta ninguna responsabilidad por la falsedad en los datos de recuento recibidos del editor, ni por otros datos de medición que no están incluidos en el análisis.

Julio - 2021

OJDinteractiva