



INFORMACION Y CONTROL DE PUBLICACIONES, S.A.

Velázquez, 46, 1ª Drcha - Tel. 91 435 00 32 Fax 91 435 96 05 - 28001 - MADRID
Av. Diagonal 497, 5a planta - Tel 93 439 24 18 Fax 93 419 25 34 - 08029 - BARCELONA

Título: CALPDIGITAL.ES
URL Primaria: http://calpdigital.es
Editor: Publicaciones Digitales de la Marina Alta, S.L.
Domicilio: Calle Calpe nº 58 2ªA
Ciudad: 03725 TEULADA
Teléfono:
Fax:
E-mail:
Clasificación: Noticias e Información
Sub-Clasificación: Noticias globales y actualidad



1. Cifras totales y promedios (Nacional e Internacional)

MES - AÑO	NAVEGADORES UNICOS	VISITAS	PAGINAS
Enero - 2026	8.514	16.532	23.190
PROMEDIO DIARIO	472	530	748
PROMEDIO LUNES-VIERNES	495	557	790
PROMEDIO SABADO-DOMINGO	414	464	645
PAGINAS / VISITAS	1,41		
DURACION MEDIA VISITAS	0:01:18		
TIEMPO INTERACCIÓN MEDIO	0:01:10		

2. Secciones (Nacional e Internacional)

	PAGINAS	%
HOME	5.889	25.39 %
RESTO	17.301	74.61 %

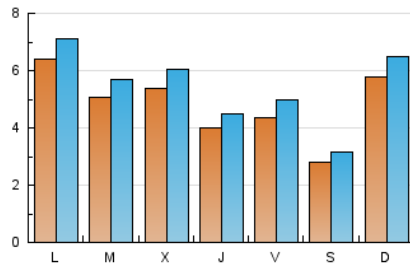
3. Por día del mes (Nacional e Internacional)

Día	N. únicos	Visitas	Páginas	Día	N. únicos	Visitas	Páginas	Día	N. únicos	Visitas	Páginas
1	174	205	292	11	1.567	1.750	2.155	21	329	381	584
2	348	384	576	12	865	948	1.339	22	359	430	679
3	287	326	585	13	547	630	858	23	323	369	596
4	319	353	517	14	294	332	469	24	243	270	426
5	923	1.012	1.322	15	664	726	912	25	208	246	365
6	719	778	975	16	390	431	707	26	345	399	615
7	612	674	934	17	304	335	516	27	433	504	737
8	407	449	698	18	222	252	326	28	911	1.025	1.371
9	798	894	1.194	19	426	480	705	29	384	445	699
10	344	376	535	20	320	365	560	30	321	401	567
								31	234	265	376

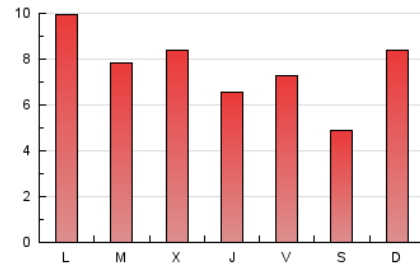
4. Gráficas (Nacional e Internacional)

4.1 Por día de la semana (promedio)

N. únicos / Visitas (x 100)

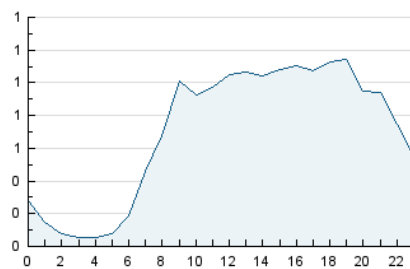


Páginas (x 100)

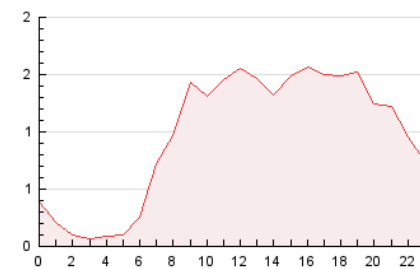


4.2 Por franja horaria (promedio)

Visitas_ (x 1000)

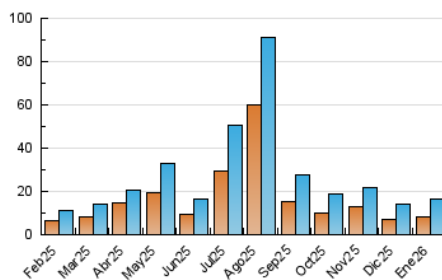


Páginas (x 1000)

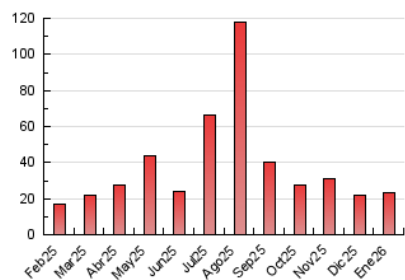


4.3 Por meses

N. únicos / Visitas (x 1000)



Páginas (x 1000)





INFORMACION Y CONTROL DE PUBLICACIONES, S.A.

Velázquez, 46, 1ª Drcha - Tel. 91 435 00 32 Fax 91 435 96 05 - 28001 - MADRID
Av. Diagonal 497, 5a planta - Tel 93 439 24 18 Fax 93 419 25 34 - 08029 - BARCELONA

Anexo - Tráfico Nacional

Título: CALPDIGITAL.ES
URL Primaria: http://calpdigital.es
Editor: Publicaciones Digitales de la Marina Alta, S.L.
Domicilio: Calle Calpe nº 58 2ªA
Ciudad: 03725 TEULADA
Teléfono:
Fax:
E-mail:
Clasificación: Noticias e Información
Sub-Clasificación: Noticias globales y actualidad



1. Cifras totales y promedios (Nacional)

MES - AÑO	NAVEGADORES UNICOS	VISITAS	PAGINAS
Enero - 2026	8.029	15.852	21.919
PROMEDIO DIARIO	445	501	707
PROMEDIO LUNES-VIERNES	469	529	750
PROMEDIO SABADO-DOMINGO	387	434	601
PAGINAS / VISITAS	1,41		
DURACION MEDIA VISITAS	0:01:17		
TIEMPO INTERACCIÓN MEDIO	0:01:10		

2. Secciones (Nacional)

	PAGINAS	%
HOME	5.558	25.36 %
RESTO	16.361	74.64 %

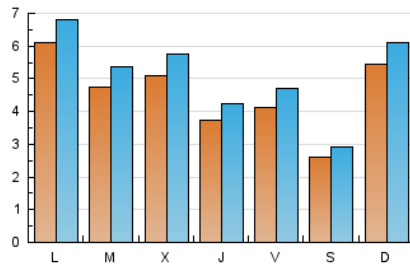
3. Por día del mes (Nacional)

Día	N. únicos	Visitas	Páginas	Día	N. únicos	Visitas	Páginas	Día	N. únicos	Visitas	Páginas
1	158	187	263	11	1.485	1.660	2.030	21	315	367	564
2	326	359	529	12	816	897	1.260	22	333	402	640
3	267	305	564	13	514	594	797	23	297	340	559
4	294	325	471	14	264	299	420	24	225	252	393
5	898	984	1.274	15	633	694	868	25	188	224	329
6	695	749	942	16	356	395	662	26	328	381	590
7	584	646	894	17	278	309	469	27	400	470	695
8	378	420	654	18	206	236	306	28	879	992	1.331
9	774	869	1.160	19	401	452	671	29	360	418	666
10	324	355	502	20	295	336	525	30	305	383	543
								31	214	242	348

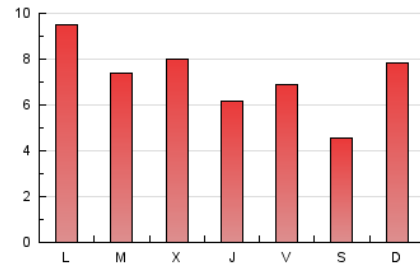
4. Gráficas (Nacional)

4.1 Por día de la semana (promedio)

N. únicos / Visitas (x 100)

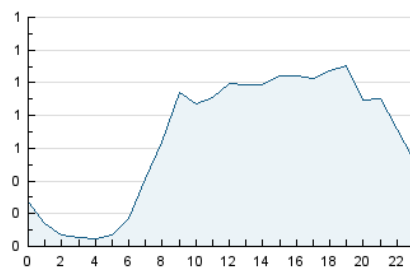


Páginas (x 100)

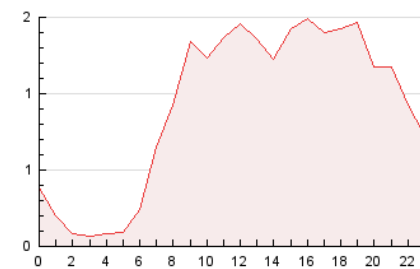


4.2 Por franja horaria (promedio)

Visitas_ (x 1000)

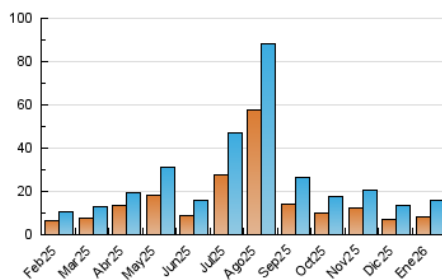


Páginas (x 1000)

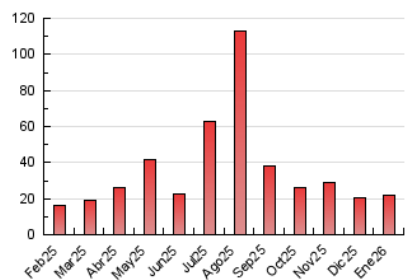


4.3 Por meses

N. únicos / Visitas (x 1000)



Páginas (x 1000)



5. Observaciones

Este Medio Electrónico de Comunicación ha sido medido por la herramienta Google Analytics de Google (GA4).

6. Definiciones básicas (Para más información ver Normas Técnicas para el Control de los Medios Electrónicos de Comunicación)

Página Vista:

Conjunto de ficheros enviado a un usuario como resultado de una petición del mismo recibida por el servidor. Cuando la página está formada por varios marcos (frames), el conjunto de los mismos tendrá, a efectos de cómputo, la consideración de una página unitaria.

Visita:

Una secuencia ininterrumpida de páginas servidas a un usuario válido. Si dicho usuario no realiza peticiones de páginas en un periodo de tiempo (30 min) la siguiente petición constituirá el inicio de una nueva visita.

Navegador Único:

Total de combinaciones únicas de una dirección IP y un identificador adicional. Los medios pueden utilizar cookies o el Identificador de Alta de registro.

Duración Página Vista:

Tiempo acumulado en segundos de todas las páginas vistas (en visitas de dos o más páginas vistas), dividido por el número total de páginas vistas.

Duración Visita:

Tiempo en segundos de todas las visitas de dos o más páginas vistas, dividido por el número total de visitas de dos o más páginas vistas.

Tráfico nacional:

Audiencia/difusión correspondiente a España medida en base a los datos de las direcciones IP registradas por el sistema de medición.

7. Opinión

De OJDinteractiva, la división de INFORMACIÓN Y CONTROL DE PUBLICACIONES S.A.:

Hemos examinado la información facilitada por el editor del medio electrónico para el periodo que comprende la presente certificación.

Nuestro examen se ha realizado de acuerdo con las normas y procedimientos establecidos en las Normas Técnicas para el Control de los Medios Electrónicos de Comunicación.

En nuestra opinión, la presente acta presenta razonablemente la difusión/audiencia registrada por este medio electrónico.

ADVERTENCIA:

El trabajo de OJDinteractiva, la división de INFORMACIÓN Y CONTROL DE PUBLICACIONES S.A (INTROL) se limita a la realización de pruebas para la revisión de los datos de recuento suministrados por el editor con la finalidad de expresar una opinión sobre la razonabilidad de dichos datos de acuerdo con las Normas Técnicas para el control de los MEC.

Por tanto, INTROL no acepta responsabilidad alguna por las inexactitudes o errores que puedan existir en los datos de recuento. Tampoco acepta ninguna responsabilidad por la falsedad en los datos de recuento recibidos del editor, ni por otros datos de medición que no están incluidos en el análisis.

Febrero - 2026

OJDinteractiva