



## INFORMACION Y CONTROL DE PUBLICACIONES, S.A.

Velázquez, 46, 1º Drcha - Tel. 91 435 00 32 Fax 91 435 96 05 - 28001 - MADRID  
Av. Diagonal 497, 5a planta - Tel 93 439 24 18 Fax 93 419 25 34 - 08029 - BARCELONA

**Título:** PUBLICO.ES - NORTES.ME  
**URL Primaria:** https://nortes.me  
**Editor:** Display Connectors, S.L.  
**Domicilio:** Avda. Diagonal nº 177, planta 15  
**Ciudad:** 08018 BARCELONA  
**Teléfono:** 91 838 76 41  
**Fax:**  
**E-mail:** webmaster@publico.es  
**Clasificación:** Noticias e Información  
**Sub-Clasificación:** Noticias globales y actualidad

# Nortes

### 1. Cifras totales y promedios (Nacional e Internacional)

MES - AÑO	NAVEGADORES UNICOS	VISITAS	PAGINAS
Mayo - 2026	94.976	124.908	221.675
<b>PROMEDIO DIARIO</b>	<b>3.728</b>	<b>4.036</b>	<b>7.151</b>
<b>PROMEDIO LUNES-VIERNES</b>	4.180	4.474	7.729
<b>PROMEDIO SABADO-DOMINGO</b>	2.777	3.116	5.936
<b>PAGINAS / VISITAS</b>	1,77		
<b>DURACION MEDIA VISITAS</b>	0:01:45		
<b>TIEMPO INTERACCIÓN MEDIO</b>	0:01:08		

### 2. Secciones (Nacional e Internacional)

	PAGINAS	%
<b>HOME</b>	17.095	7.71 %
<b>RESTO</b>	204.580	92.29 %

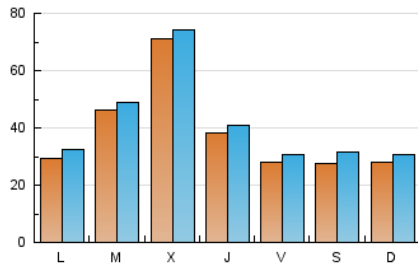
### 3. Por día del mes (Nacional e Internacional)

Día	N. únicos	Visitas	Páginas	Día	N. únicos	Visitas	Páginas	Día	N. únicos	Visitas	Páginas
<b>1</b>	1.844	2.086	4.322	<b>11</b>	4.731	5.127	8.941	<b>21</b>	1.745	1.944	3.729
<b>2</b>	2.623	3.181	6.984	<b>12</b>	5.332	5.672	9.954	<b>22</b>	3.927	4.212	6.783
<b>3</b>	2.778	3.084	6.142	<b>13</b>	3.929	4.293	8.228	<b>23</b>	3.097	3.494	6.446
<b>4</b>	2.528	2.826	5.794	<b>14</b>	3.547	3.796	7.914	<b>24</b>	2.106	2.379	4.951
<b>5</b>	8.625	8.829	14.441	<b>15</b>	2.366	2.660	5.493	<b>25</b>	2.233	2.554	5.299
<b>6</b>	18.744	19.079	24.076	<b>16</b>	3.329	3.720	6.789	<b>26</b>	2.480	2.757	5.617
<b>7</b>	6.465	6.963	11.165	<b>17</b>	3.651	4.080	7.209	<b>27</b>	3.228	3.573	6.900
<b>8</b>	3.374	3.593	6.292	<b>18</b>	2.169	2.433	4.803	<b>28</b>	3.494	3.677	6.480
<b>9</b>	2.880	3.241	5.856	<b>19</b>	2.135	2.383	4.830	<b>29</b>	2.396	2.727	5.424
<b>10</b>	3.622	3.803	6.547	<b>20</b>	2.494	2.771	5.831	<b>30</b>	1.860	2.106	4.482
								<b>31</b>	1.825	2.067	3.953

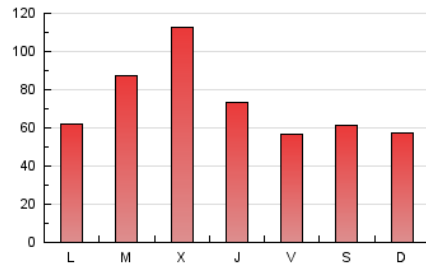
#### 4. Gráficas (Nacional e Internacional)

##### 4.1 Por día de la semana (promedio)

N. únicos / Visitas (x 100)

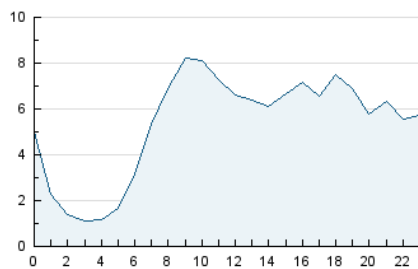


Páginas (x 100)

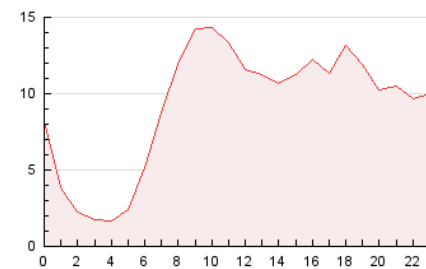


##### 4.2 Por franja horaria (promedio)

Visitas\_ (x 1000)

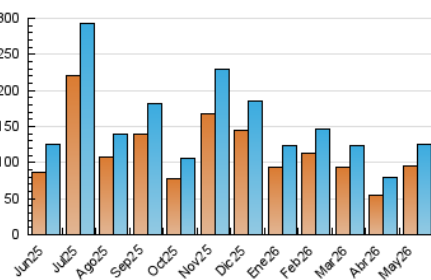


Páginas (x 1000)

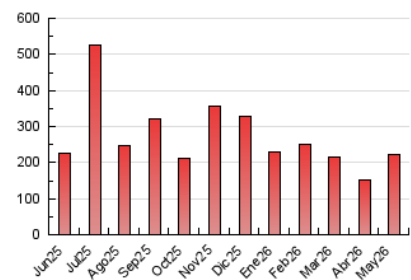


##### 4.3 Por meses

N. únicos / Visitas (x 1000)



Páginas (x 1000)





## INFORMACION Y CONTROL DE PUBLICACIONES, S.A.

Velázquez, 46, 1ª Drcha - Tel. 91 435 00 32 Fax 91 435 96 05 - 28001 - MADRID  
Av. Diagonal 497, 5a planta - Tel 93 439 24 18 Fax 93 419 25 34 - 08029 - BARCELONA

### Anexo - Tráfico Nacional

**Título:** PUBLICO.ES - NORTES.ME  
**URL Primaria:** https://hortes.me  
**Editor:** Display Connectors, S.L.  
**Domicilio:** Avda. Diagonal nº 177, planta 15  
**Ciudad:** 08018 BARCELONA  
**Teléfono:** 91 838 76 41  
**Fax:**  
**E-mail:** webmaster@publico.es  
**Clasificación:** Noticias e Información  
**Sub-Clasificación:** Noticias globales y actualidad

# Nortes

#### 1. Cifras totales y promedios (Nacional)

MES - AÑO	NAVEGADORES UNICOS	VISITAS	PAGINAS
Mayo - 2026	83.555	110.696	202.788
<b>PROMEDIO DIARIO</b>	<b>3.333</b>	<b>3.637</b>	<b>6.542</b>
<b>PROMEDIO LUNES-VIERNES</b>	3.723	4.016	7.042
<b>PROMEDIO SABADO-DOMINGO</b>	2.513	2.840	5.491
<b>PAGINAS / VISITAS</b>	1,80		
<b>DURACION MEDIA VISITAS</b>	0:01:52		
<b>TIEMPO INTERACCIÓN MEDIO</b>	0:01:14		

#### 2. Secciones (Nacional)

	PAGINAS	%
<b>HOME</b>	16.361	8.07 %
<b>RESTO</b>	186.427	91.93 %

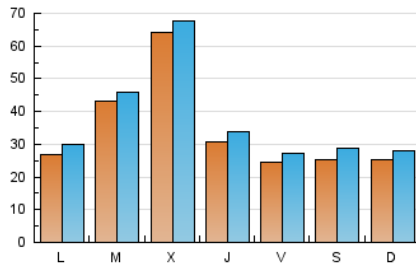
#### 3. Por día del mes (Nacional)

Día	N. únicos	Visitas	Páginas	Día	N. únicos	Visitas	Páginas	Día	N. únicos	Visitas	Páginas
1	1.624	1.855	3.905	11	4.373	4.751	8.354	21	1.584	1.768	3.422
2	2.397	2.934	6.551	12	4.663	5.002	8.884	22	3.769	4.055	6.447
3	2.514	2.811	5.698	13	3.191	3.520	7.276	23	2.910	3.312	6.078
4	2.285	2.565	5.338	14	2.685	2.967	6.808	24	1.954	2.220	4.655
5	8.352	8.561	13.964	15	1.997	2.274	4.930	25	2.080	2.383	5.020
6	17.805	18.293	22.888	16	3.094	3.484	6.318	26	2.315	2.573	5.247
7	5.820	6.236	10.164	17	3.455	3.861	6.739	27	2.314	2.640	5.742
8	2.897	3.103	5.511	18	1.978	2.236	4.404	28	2.216	2.512	5.014
9	2.448	2.774	5.288	19	1.947	2.180	4.422	29	1.979	2.289	4.730
10	2.994	3.167	5.712	20	2.312	2.581	5.413	30	1.715	1.949	4.218
								31	1.652	1.887	3.648

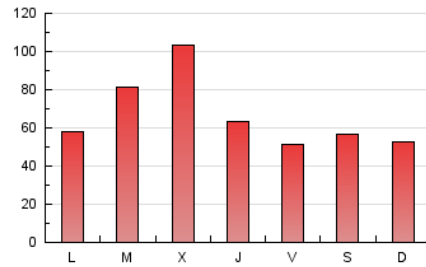
#### 4. Gráficas (Nacional)

##### 4.1 Por día de la semana (promedio)

N. únicos / Visitas (x 100)

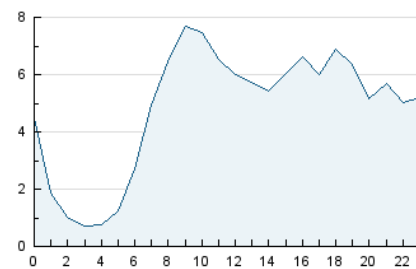


Páginas (x 100)

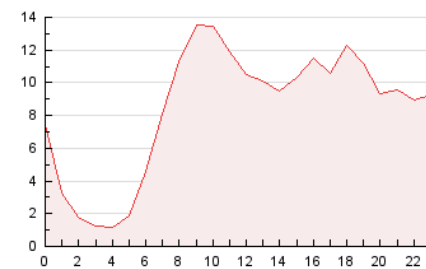


##### 4.2 Por franja horaria (promedio)

Visitas\_ (x 1000)

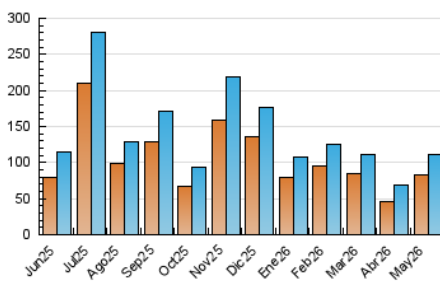


Páginas (x 1000)

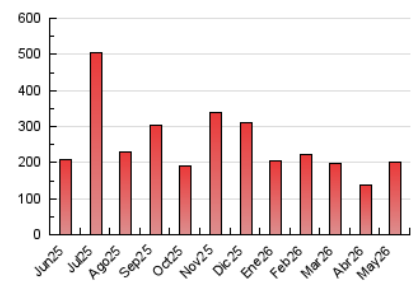


##### 4.3 Por meses

N. únicos / Visitas (x 1000)



Páginas (x 1000)



## 5. Observaciones

Este Medio Electrónico de Comunicación ha sido medido por la herramienta Google Analytics de Google (GA4).

## 6. Definiciones básicas (Para más información ver Normas Técnicas para el Control de los Medios Electrónicos de Comunicación)

### Página Vista:

Conjunto de ficheros enviado a un usuario como resultado de una petición del mismo recibida por el servidor. Cuando la página está formada por varios marcos (frames), el conjunto de los mismos tendrá, a efectos de cómputo, la consideración de una página unitaria.

### Visita:

Una secuencia ininterrumpida de páginas servidas a un usuario válido. Si dicho usuario no realiza peticiones de páginas en un periodo de tiempo (30 min) la siguiente petición constituirá el inicio de una nueva visita.

### Navegador Único:

Total de combinaciones únicas de una dirección IP y un identificador adicional. Los medios pueden utilizar cookies o el Identificador de Alta de registro.

### Duración Página Vista:

Tiempo acumulado en segundos de todas las páginas vistas (en visitas de dos o más páginas vistas), dividido por el número total de páginas vistas.

### Duración Visita:

Tiempo en segundos de todas las visitas de dos o más páginas vistas, dividido por el número total de visitas de dos o más páginas vistas.

### Tráfico nacional:

Audiencia/difusión correspondiente a España medida en base a los datos de las direcciones IP registradas por el sistema de medición.

## 7. Opinión

De OJDinteractiva, la división de INFORMACIÓN Y CONTROL DE PUBLICACIONES S.A.:

Hemos examinado la información facilitada por el editor del medio electrónico para el periodo que comprende la presente certificación.

Nuestro examen se ha realizado de acuerdo con las normas y procedimientos establecidos en las Normas Técnicas para el Control de los Medios Electrónicos de Comunicación.

En nuestra opinión, la presente certificación presenta razonablemente la difusión/audiencia registrada por este canal.

### ADVERTENCIA:

El trabajo de OJDinteractiva, la división de INFORMACIÓN Y CONTROL DE PUBLICACIONES S.A (INTROL) se limita a la realización de pruebas para la revisión de los datos de recuento suministrados por el editor con la finalidad de expresar una opinión sobre la razonabilidad de dichos datos de acuerdo con las Normas Técnicas para el control de los MEC.

Por tanto, INTROL no acepta responsabilidad alguna por las inexactitudes o errores que puedan existir en los datos de recuento. Tampoco acepta ninguna responsabilidad por la falsedad en los datos de recuento recibidos del editor, ni por otros datos de medición que no están incluidos en el análisis.

Junio - 2026

OJDinteractiva