



INFORMACION Y CONTROL DE PUBLICACIONES, S.A.

Velázquez, 46, 1ª Drcha - Tel. 91 435 00 32 Fax 91 435 96 05 - 28001 - MADRID
 Entença, 218 Entr. 7 - Tel 93 439 24 18 Fax 93 419 25 34 - 08029 - BARCELONA

Título: PUBLICO.ES - NORTES.ME
URL Primaria: https://nortes.me
Editor: Display Connectors, S.L.
Domicilio: Balme, 150 Planta 6
Ciudad: 08008 BARCELONA
Teléfono: 91 838 76 41
Fax:
E-mail: webmaster@publico.es
Clasificación: Noticias e Información
Sub-Clasificación: Noticias globales y actualidad

Nortes

1. Cifras totales y promedios (Nacional e Internacional)

MES - AÑO	NAVEGADORES UNICOS	VISITAS	PAGINAS
Febrero - 2021	98.333	128.080	155.240
PROMEDIO DIARIO	4.274	4.574	5.544
PROMEDIO LUNES-VIERNES	3.805	4.099	5.019
PROMEDIO SABADO-DOMINGO	5.448	5.763	6.858
PAGINAS / VISITAS	1,21		
DURACION MEDIA VISITAS	0:00:40		
DURACION MEDIA PAGINAS	0:03:07		

2. Secciones (Nacional e Internacional)

	PAGINAS	%
HOME	7.298	4.70 %
RESTO	147.942	95.30 %

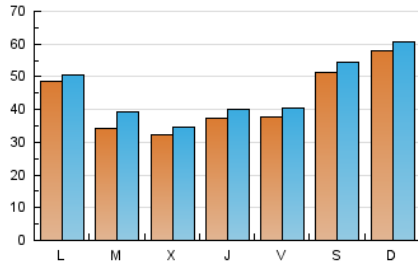
3. Por día del mes (Nacional e Internacional)

Día	N. únicos	Visitas	Páginas	Día	N. únicos	Visitas	Páginas	Día	N. únicos	Visitas	Páginas
1	9.770	9.995	10.976	11	3.250	3.480	4.244	21	9.903	10.361	12.181
2	6.298	7.628	8.558	12	3.503	3.755	4.690	22	5.182	5.412	6.328
3	2.310	2.442	2.986	13	2.119	2.295	3.011	23	2.694	2.964	3.787
4	4.962	5.236	6.419	14	1.574	1.699	2.186	24	3.994	4.282	5.186
5	4.543	4.786	5.778	15	912	995	1.290	25	2.868	3.072	4.021
6	5.166	5.502	6.506	16	2.159	2.384	3.518	26	2.495	2.712	3.419
7	7.491	7.822	9.010	17	3.944	4.192	5.795	27	8.142	8.593	10.058
8	3.521	3.797	4.788	18	3.860	4.167	5.179	28	4.143	4.417	5.154
9	2.580	2.788	3.445	19	4.556	4.935	6.314				
10	2.694	2.951	3.659	20	5.042	5.418	6.754				

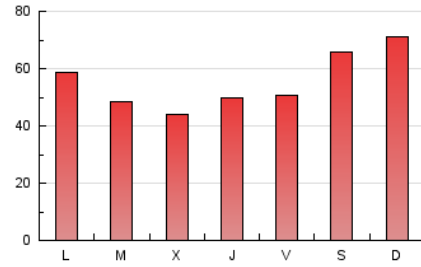
4. Gráficas (Nacional e Internacional)

4.1 Por día de la semana (promedio)

N. únicos / Visitas (x 100)

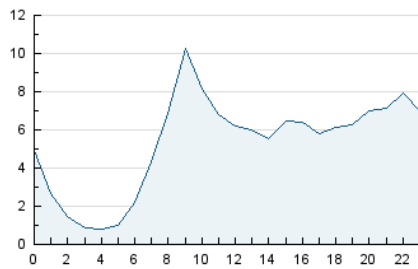


Páginas (x 100)

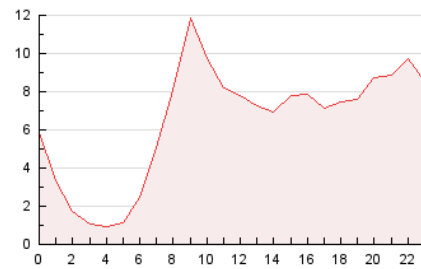


4.2 Por franja horaria (promedio)

Visitas (x 1000)

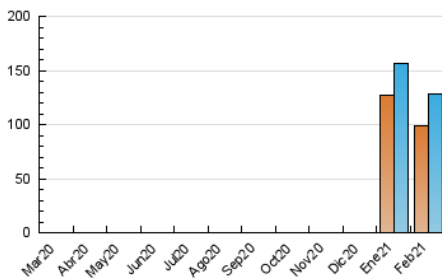


Páginas (x 1000)

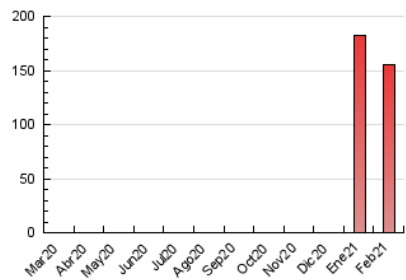


4.3 Por meses

N. únicos / Visitas (x 1000)



Páginas (x 1000)





INFORMACION Y CONTROL DE PUBLICACIONES, S.A.

Velázquez, 46, 1º Drcha - Tel. 91 435 00 32 Fax 91 435 96 05 - 28001 - MADRID
 Entença, 218 Entr. 7 - Tel 93 439 24 18 Fax 93 419 25 34 - 08029 - BARCELONA

Anexo - Tráfico Nacional

Título: PUBLICO.ES - NORTES.ME
URL Primaria: https://nortes.me
Editor: Display Connectors, S.L.
Domicilio: Balmes, 150 Planta 6
Ciudad: 08008 BARCELONA
Teléfono: 91 838 76 41
Fax:
E-mail: webmaster@publico.es
Clasificación: Noticias e Información
Sub-Clasificación: Noticias globales y actualidad

Nortes

1. Cifras totales y promedios (Nacional)

MES - AÑO	NAVEGADORES UNICOS	VISITAS	PAGINAS
Febrero - 2021	90.150	117.828	143.779
PROMEDIO DIARIO	3.956	4.208	5.135
PROMEDIO LUNES-VIERNES	3.491	3.724	4.606
PROMEDIO SABADO-DOMINGO	5.120	5.419	6.458
PAGINAS / VISITAS	1,22		
DURACION MEDIA VISITAS	0:00:41		
DURACION MEDIA PAGINAS	0:03:06		

2. Secciones (Nacional)

	PAGINAS	%
HOME	6.898	4.80 %
RESTO	136.881	95.20 %

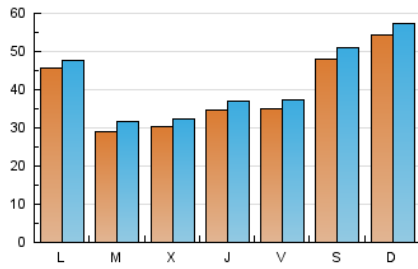
3. Por día del mes (Nacional)

Día	N. únicos	Visitas	Páginas	Día	N. únicos	Visitas	Páginas	Día	N. únicos	Visitas	Páginas
1	9.452	9.673	10.607	11	3.018	3.233	3.953	21	9.333	9.782	11.532
2	4.835	5.165	6.045	12	3.237	3.476	4.357	22	4.774	4.987	5.870
3	2.114	2.239	2.761	13	1.919	2.081	2.727	23	2.429	2.687	3.489
4	4.522	4.774	5.886	14	1.446	1.565	2.023	24	3.786	4.065	4.940
5	4.138	4.365	5.278	15	840	916	1.208	25	2.653	2.851	3.776
6	4.926	5.244	6.203	16	2.040	2.254	3.348	26	2.276	2.488	3.159
7	7.150	7.471	8.593	17	3.740	3.974	5.548	27	7.594	8.006	9.406
8	3.242	3.508	4.451	18	3.656	3.957	4.951	28	3.836	4.092	4.785
9	2.317	2.508	3.130	19	4.286	4.655	5.983				
10	2.462	2.703	3.377	20	4.755	5.109	6.393				

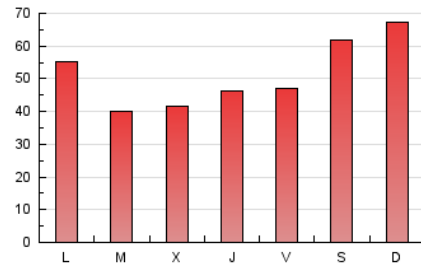
4. Gráficas (Nacional)

4.1 Por día de la semana (promedio)

N. únicos / Visitas (x 100)

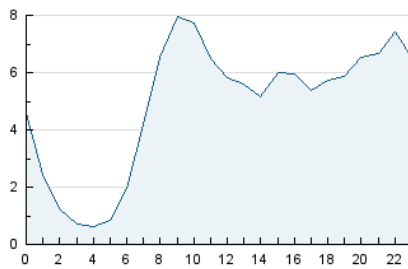


Páginas (x 100)

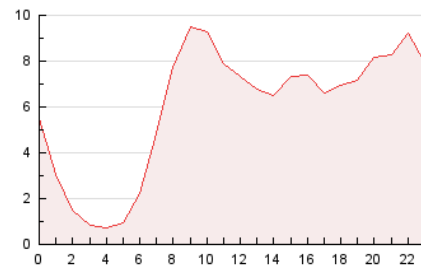


4.2 Por franja horaria (promedio)

Visitas (x 1000)

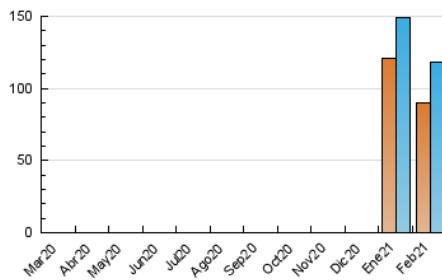


Páginas (x 1000)

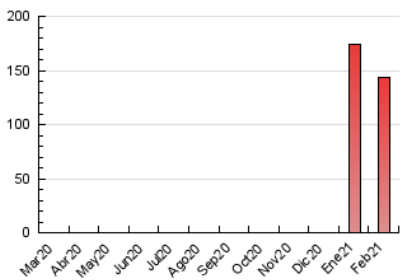


4.3 Por meses

N. únicos / Visitas (x 1000)



Páginas (x 1000)



5. Observaciones

Este Medio Electrónico de Comunicación ha sido medido por la herramienta Google Analytics de Google

6. Definiciones básicas (Para más información ver Normas Técnicas para el Control de los Medios Electrónicos de Comunicación)

Página Vista:

Conjunto de ficheros enviado a un usuario como resultado de una petición del mismo recibida por el servidor. Cuando la página está formada por varios marcos (frames), el conjunto de los mismos tendrá, a efectos de cómputo, la consideración de una página unitaria.

Visita:

Una secuencia ininterrumpida de páginas servidas a un usuario válido. Si dicho usuario no realiza peticiones de páginas en un periodo de tiempo (30 min) la siguiente petición constituirá el inicio de una nueva visita.

Navegador Único:

Total de combinaciones únicas de una dirección IP y un identificador adicional. Los medios pueden utilizar cookies o el Identificador de Alta de registro.

Duración Página Vista:

Tiempo acumulado en segundos de todas las páginas vistas (en visitas de dos o más páginas vistas), dividido por el número total de páginas vistas.

Duración Visita:

Tiempo en segundos de todas las visitas de dos o más páginas vistas, dividido por el número total de visitas de dos o más páginas vistas.

Tráfico nacional:

Audiencia/difusión correspondiente a España medida en base a los datos de las direcciones IP registradas por el sistema de medición.

7. Opinión

De OJDinteractiva, la división de INFORMACIÓN Y CONTROL DE PUBLICACIONES S.A.:

Hemos examinado la información facilitada por el editor del medio electrónico para el periodo que comprende la presente certificación.

Nuestro examen se ha realizado de acuerdo con las normas y procedimientos establecidos en las Normas Técnicas para el Control de los Medios Electrónicos de Comunicación.

En nuestra opinión, la presente certificación presenta razonablemente la difusión/audiencia registrada por este canal.

ADVERTENCIA:

El trabajo de OJDinteractiva, la división de INFORMACIÓN Y CONTROL DE PUBLICACIONES S.A (INTROL) se limita a la realización de pruebas para la revisión de los datos de recuento suministrados por el editor con la finalidad de expresar una opinión sobre la razonabilidad de dichos datos de acuerdo con las Normas Técnicas para el control de los MEC.

Por tanto, INTROL no acepta responsabilidad alguna por las inexactitudes o errores que puedan existir en los datos de recuento. Tampoco acepta ninguna responsabilidad por la falsedad en los datos de recuento recibidos del editor, ni por otros datos de medición que no están incluidos en el análisis.

Marzo - 2021

OJDinteractiva