



INFORMACION Y CONTROL DE PUBLICACIONES, S.A.

Velázquez, 46, 1º Drcha - Tel. 91 435 00 32 Fax 91 435 96 05 - 28001 - MADRID
 Entença, 218 Entr. 7 - Tel 93 439 24 18 Fax 93 419 25 34 - 08029 - BARCELONA

Título: HOSTELTUR.COM
URL Primaria: http://www.hosteltur.com
Editor: Ideas y Publicidad de Baleares, S.L.
Domicilio: Joan Miro, 79
Ciudad: 07014 PALMA DE MALLORCA
Teléfono: 971 73 20 73
Fax: 971 73 75 12
E-mail: hosteltur@hosteltur.com
Clasificación: Turismo
Sub-Clasificación: Turismo y Hostelería

1. Cifras totales y promedios (Nacional e Internacional)

MES - AÑO	NAVEGADORES UNICOS	VISITAS	PAGINAS
Noviembre - 2020	873.898	1.322.620	2.402.594
PROMEDIO DIARIO	38.246	44.087	80.086
PROMEDIO LUNES-VIERNES	42.611	49.591	90.629
PROMEDIO SABADO-DOMINGO	28.061	31.245	55.488
PAGINAS / VISITAS	1,82		
DURACION MEDIA VISITAS	0:01:39		
DURACION MEDIA PAGINAS	0:02:01		

2. Secciones (Nacional e Internacional)

	PAGINAS	%
HOME	160.237	6.67 %
RESTO	2.242.357	93.33 %

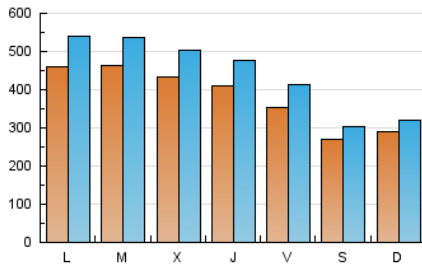
3. Por día del mes (Nacional e Internacional)

Día	N. únicos	Visitas	Páginas	Día	N. únicos	Visitas	Páginas	Día	N. únicos	Visitas	Páginas
1	31.869	35.318	60.907	11	47.865	55.159	99.752	21	26.960	30.344	52.871
2	38.714	46.267	81.241	12	39.917	45.800	85.085	22	29.861	33.150	58.959
3	38.462	45.503	84.416	13	37.695	44.402	81.532	23	48.183	56.112	104.485
4	35.222	41.831	77.329	14	32.558	36.427	63.162	24	47.377	54.612	103.349
5	36.150	42.497	76.355	15	36.218	39.402	70.444	25	43.038	49.720	92.739
6	29.136	34.152	62.671	16	43.140	51.581	97.037	26	44.779	52.548	95.875
7	21.623	24.505	43.803	17	44.556	51.519	94.152	27	38.401	44.282	80.739
8	21.399	24.065	44.492	18	46.877	54.538	97.411	28	26.717	29.652	52.276
9	61.305	69.473	120.244	19	43.412	49.856	90.574	29	25.346	28.341	52.477
10	55.176	63.200	112.761	20	36.106	42.211	77.786	30	39.312	46.153	87.670

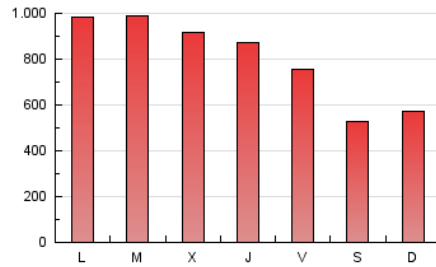
4. Gráficas (Nacional e Internacional)

4.1 Por día de la semana (promedio)

N. únicos / Visitas (x 100)

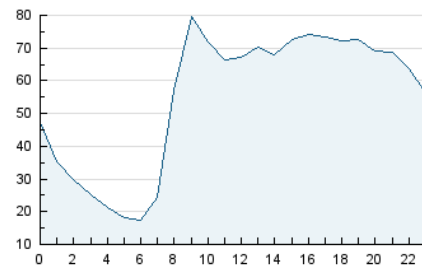


Páginas (x 100)

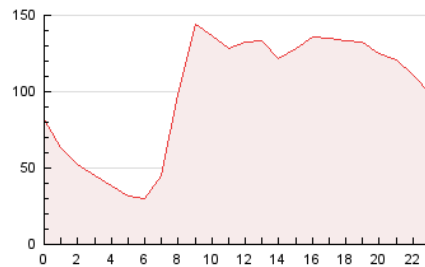


4.2 Por franja horaria (promedio)

Visitas (x 1000)

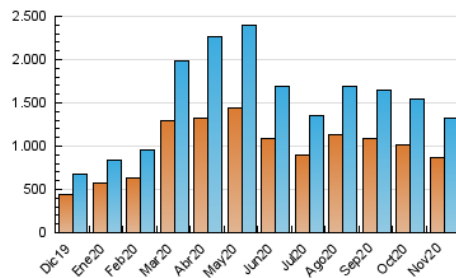


Páginas (x 1000)

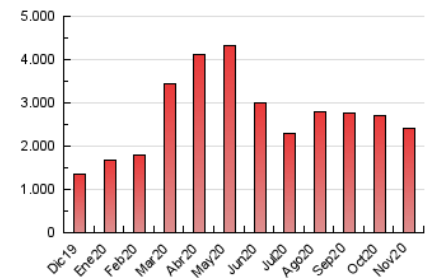


4.3 Por meses

N. únicos / Visitas (x 1000)



Páginas (x 1000)





INFORMACION Y CONTROL DE PUBLICACIONES, S.A.

Velázquez, 46, 1º Drcha - Tel. 91 435 00 32 Fax 91 435 96 05 - 28001 - MADRID
 Entença, 218 Entr. 7 - Tel 93 439 24 18 Fax 93 419 25 34 - 08029 - BARCELONA

Anexo - Tráfico Nacional

Título: HOSTELTUR.COM
URL Primaria: http://www.hosteltur.com
Editor: Ideas y Publicidad de Baleares, S.L.
Domicilio: Joan Miro, 79
Ciudad: 07014 PALMA DE MALLORCA
Teléfono: 971 73 20 73
Fax: 971 73 75 12
E-mail: hosteltur@hosteltur.com
Clasificación: Turismo
Sub-Clasificación: Turismo y Hostelería

1. Cifras totales y promedios (Nacional)

MES - AÑO	NAVEGADORES UNICOS	VISITAS	PAGINAS
Noviembre - 2020	489.092	806.173	1.491.185
PROMEDIO DIARIO	22.870	26.872	49.706
PROMEDIO LUNES-VIERNES	25.535	30.364	56.681
PROMEDIO SABADO-DOMINGO	16.651	18.726	33.431
PAGINAS / VISITAS	1,85		
DURACION MEDIA VISITAS	0:01:38		
DURACION MEDIA PAGINAS	0:01:55		

2. Secciones (Nacional)

	PAGINAS	%
HOME	138.627	9.30 %
RESTO	1.352.558	90.70 %

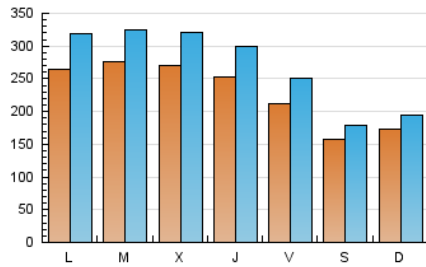
3. Por día del mes (Nacional)

Día	N. únicos	Visitas	Páginas	Día	N. únicos	Visitas	Páginas	Día	N. únicos	Visitas	Páginas
1	20.249	22.648	38.944	11	28.939	34.029	63.079	21	16.120	18.249	32.055
2	25.326	30.724	53.985	12	22.924	26.968	51.691	22	18.514	20.660	37.074
3	24.818	29.999	57.497	13	21.835	26.120	48.995	23	31.014	36.880	69.960
4	22.179	27.332	51.741	14	18.858	21.484	37.002	24	29.263	34.345	66.152
5	22.456	26.889	49.192	15	20.042	22.032	39.632	25	25.832	30.650	58.781
6	16.594	20.008	37.777	16	26.448	32.345	62.661	26	29.585	35.101	64.389
7	12.228	14.035	25.182	17	28.899	33.708	62.255	27	24.480	28.506	52.624
8	12.335	14.027	26.187	18	30.938	36.571	65.740	28	16.065	17.880	31.755
9	24.489	29.525	53.097	19	26.485	30.930	56.893	29	15.446	17.522	33.051
10	27.264	31.652	57.607	20	21.933	25.865	48.702	30	24.541	29.489	57.485

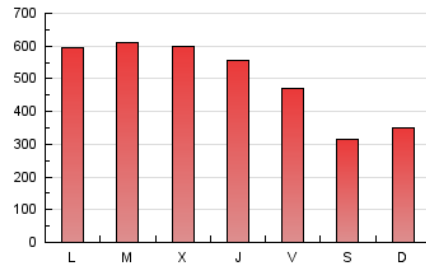
4. Gráficas (Nacional)

4.1 Por día de la semana (promedio)

N. únicos / Visitas (x 100)

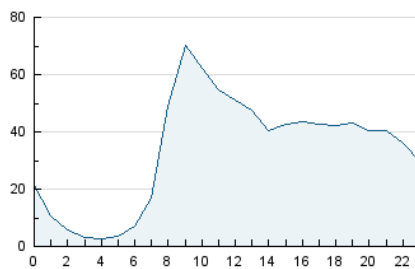


Páginas (x 100)

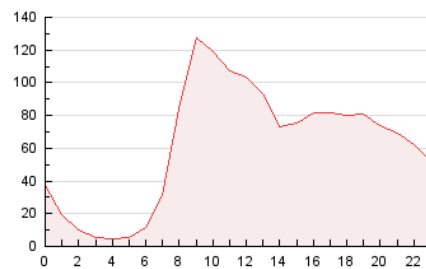


4.2 Por franja horaria (promedio)

Visitas (x 1000)

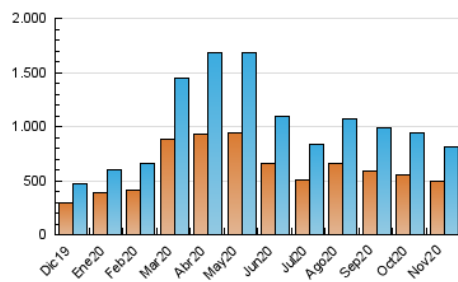


Páginas (x 1000)

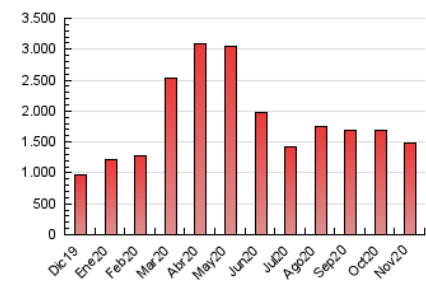


4.3 Por meses

N. únicos / Visitas (x 1000)



Páginas (x 1000)



5. Observaciones

Este Medio Electrónico de Comunicación ha sido medido por la herramienta Google Analytics de Google

6. Definiciones básicas (Para más información ver Normas Técnicas para el Control de los Medios Electrónicos de Comunicación)

Página Vista:

Conjunto de ficheros enviado a un usuario como resultado de una petición del mismo recibida por el servidor. Cuando la página está formada por varios marcos (frames), el conjunto de los mismos tendrá, a efectos de cómputo, la consideración de una página unitaria.

Visita:

Una secuencia ininterrumpida de páginas servidas a un usuario válido. Si dicho usuario no realiza peticiones de páginas en un periodo de tiempo (30 min) la siguiente petición constituirá el inicio de una nueva visita.

Navegador Único:

Total de combinaciones únicas de una dirección IP y un identificador adicional. Los medios pueden utilizar cookies o el Identificador de Alta de registro.

Duración Página Vista:

Tiempo acumulado en segundos de todas las páginas vistas (en visitas de dos o más páginas vistas), dividido por el número total de páginas vistas.

Duración Visita:

Tiempo en segundos de todas las visitas de dos o más páginas vistas, dividido por el número total de visitas de dos o más páginas vistas.

Tráfico nacional:

Audiencia/difusión correspondiente a España medida en base a los datos de las direcciones IP registradas por el sistema de medición.

7. Opinión

De OJDinteractiva, la división de INFORMACIÓN Y CONTROL DE PUBLICACIONES S.A.:

Hemos examinado la información facilitada por el editor del medio electrónico para el periodo que comprende la presente certificación.

Nuestro examen se ha realizado de acuerdo con las normas y procedimientos establecidos en las Normas Técnicas para el Control de los Medios Electrónicos de Comunicación.

En nuestra opinión, la presente acta presenta razonablemente la difusión/audiencia registrada por este medio electrónico.

ADVERTENCIA:

El trabajo de OJDinteractiva, la división de INFORMACIÓN Y CONTROL DE PUBLICACIONES S.A (INTROL) se limita a la realización de pruebas para la revisión de los datos de recuento suministrados por el editor con la finalidad de expresar una opinión sobre la razonabilidad de dichos datos de acuerdo con las Normas Técnicas para el control de los MEC.

Por tanto, INTROL no acepta responsabilidad alguna por las inexactitudes o errores que puedan existir en los datos de recuento. Tampoco acepta ninguna responsabilidad por la falsedad en los datos de recuento recibidos del editor, ni por otros datos de medición que no están incluidos en el análisis.

Diciembre - 2020

OJDinteractiva