



INFORMACION Y CONTROL DE PUBLICACIONES, S.A.

Velázquez, 46, 1º Drcha - Tel. 91 435 00 32 Fax 91 435 96 05 - 28001 - MADRID
 Entença, 218 Entr. 7 - Tel 93 439 24 18 Fax 93 419 25 34 - 08029 - BARCELONA

Título: HOSTELTUR.COM
URL Primaria: http://www.hosteltur.com
Editor: Ideas y Publicidad de Baleares, S.L.
Domicilio: Joan Miro, 79
Ciudad: 07014 PALMA DE MALLORCA
Teléfono: 971 73 20 73
Fax: 971 73 75 12
E-mail: hosteltur@hosteltur.com
Clasificación: Turismo
Sub-Clasificación: Turismo y Hostelería

1. Cifras totales y promedios (Nacional e Internacional)

MES - AÑO	NAVEGADORES UNICOS	VISITAS	PAGINAS
Septiembre - 2018	416.116	605.919	987.199
PROMEDIO DIARIO	18.263	20.197	32.907
PROMEDIO LUNES-VIERNES	21.272	23.622	39.487
PROMEDIO SABADO-DOMINGO	12.246	13.347	19.746
PAGINAS / VISITAS	1,63		
DURACION MEDIA VISITAS	0:01:25		
DURACION MEDIA PAGINAS	0:02:15		

2. Secciones (Nacional e Internacional)

	PAGINAS	%
HOME	106.588	10.80 %
RESTO	880.611	89.20 %

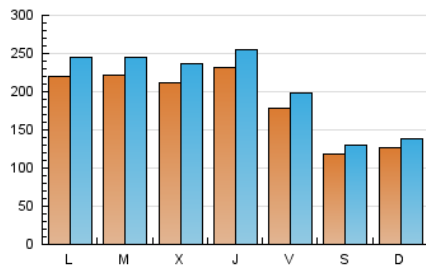
3. Por día del mes (Nacional e Internacional)

Día	N. únicos	Visitas	Páginas	Día	N. únicos	Visitas	Páginas	Día	N. únicos	Visitas	Páginas
1	12.845	14.149	20.559	11	22.436	24.432	38.990	21	16.290	18.059	31.059
2	17.148	18.395	25.621	12	22.262	24.979	42.780	22	9.843	10.882	16.317
3	21.939	24.203	40.000	13	30.689	33.334	51.565	23	10.100	11.007	16.784
4	21.782	24.084	37.631	14	21.558	23.921	38.760	24	18.661	20.855	36.377
5	20.494	22.697	37.226	15	14.048	15.513	23.618	25	23.223	25.848	43.378
6	20.744	22.870	36.003	16	13.949	15.140	22.091	26	20.800	23.582	41.728
7	17.021	18.794	31.495	17	23.326	26.048	47.793	27	22.311	25.131	40.841
8	11.239	12.203	18.346	18	21.329	23.760	41.279	28	16.695	18.598	31.401
9	12.212	13.101	19.113	19	20.980	23.677	41.742	29	10.936	11.966	18.062
10	24.147	26.715	44.268	20	18.759	20.859	35.426	30	10.135	11.117	16.946

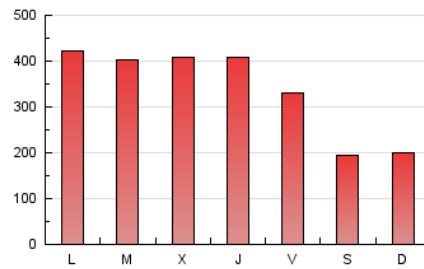
4. Gráficas (Nacional e Internacional)

4.1 Por día de la semana (promedio)

N. únicos / Visitas (x 100)

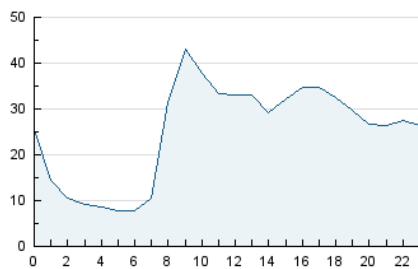


Páginas (x 100)

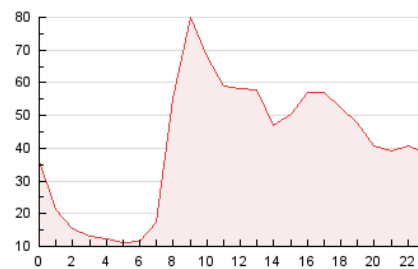


4.2 Por franja horaria (promedio)

Visitas (x 1000)

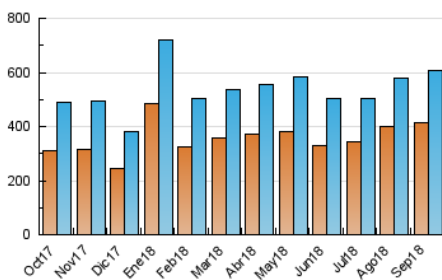


Páginas (x 1000)

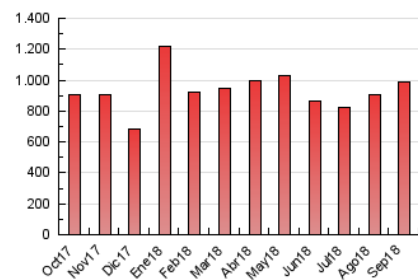


4.3 Por meses

N. únicos / Visitas (x 1000)



Páginas (x 1000)





INFORMACION Y CONTROL DE PUBLICACIONES, S.A.

Velázquez, 46, 1º Drcha - Tel. 91 435 00 32 Fax 91 435 96 05 - 28001 - MADRID
Entença, 218 Entr. 7 - Tel 93 439 24 18 Fax 93 419 25 34 - 08029 - BARCELONA

Anexo - Tráfico Nacional

Título: HOSTELTUR.COM
URL Primaria: http://www.hosteltur.com
Editor: Ideas y Publicidad de Baleares, S.L.
Domicilio: Joan Miro, 79
Ciudad: 07014 PALMA DE MALLORCA
Teléfono: 971 73 20 73
Fax: 971 73 75 12
E-mail: hosteltur@hosteltur.com
Clasificación: Turismo
Sub-Clasificación: Turismo y Hostelería

1. Cifras totales y promedios (Nacional)

MES - AÑO	NAVEGADORES UNICOS	VISITAS	PAGINAS
Septiembre - 2018	287.090	438.967	740.147
PROMEDIO DIARIO	13.177	14.632	24.672
PROMEDIO LUNES-VIERNES	15.305	17.090	29.723
PROMEDIO SABADO-DOMINGO	8.922	9.717	14.569
PAGINAS / VISITAS	1,69		
DURACION MEDIA VISITAS	0:01:27		
DURACION MEDIA PAGINAS	0:02:08		

2. Secciones (Nacional)

	PAGINAS	%
HOME	89.046	12.03 %
RESTO	651.101	87.97 %

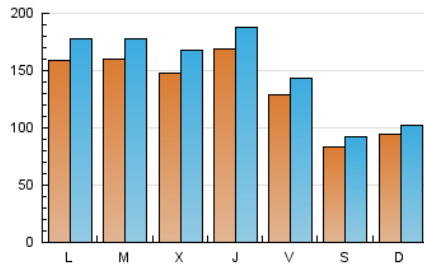
3. Por día del mes (Nacional)

Día	N. únicos	Visitas	Páginas	Día	N. únicos	Visitas	Páginas	Día	N. únicos	Visitas	Páginas
1	9.155	10.041	14.593	11	16.050	17.528	28.649	21	11.531	12.909	23.233
2	13.486	14.316	19.721	12	15.618	17.647	31.419	22	6.545	7.304	11.374
3	15.504	17.336	29.880	13	24.657	26.830	41.748	23	7.016	7.697	12.224
4	14.909	16.542	26.812	14	16.701	18.416	30.433	24	13.224	14.841	27.232
5	13.873	15.503	26.796	15	10.642	11.722	18.179	25	17.482	19.470	33.631
6	14.257	15.730	25.654	16	10.989	11.854	17.279	26	15.165	17.345	31.978
7	11.788	13.034	23.053	17	17.272	19.509	37.481	27	15.651	17.796	30.603
8	7.900	8.611	13.186	18	15.488	17.365	31.720	28	11.651	13.128	23.320
9	8.671	9.293	13.689	19	14.618	16.752	31.637	29	7.661	8.448	12.985
10	17.595	19.435	33.378	20	13.073	14.684	25.802	30	7.151	7.881	12.458

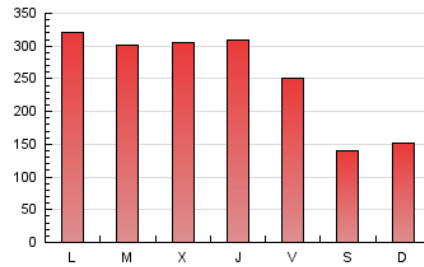
4. Gráficas (Nacional)

4.1 Por día de la semana (promedio)

N. únicos / Visitas (x 100)

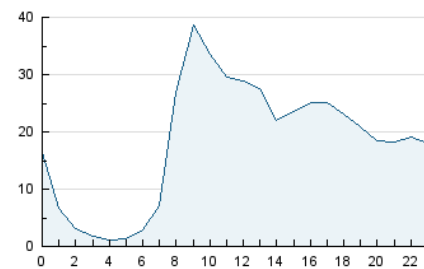


Páginas (x 100)

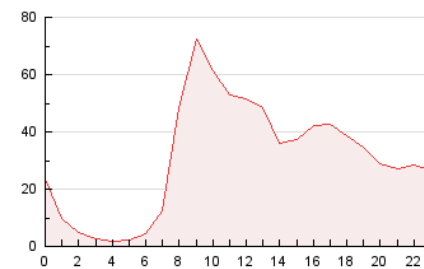


4.2 Por franja horaria (promedio)

Visitas (x 1000)

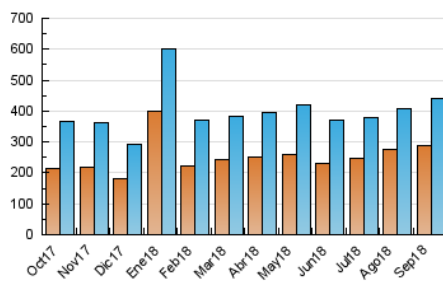


Páginas (x 1000)

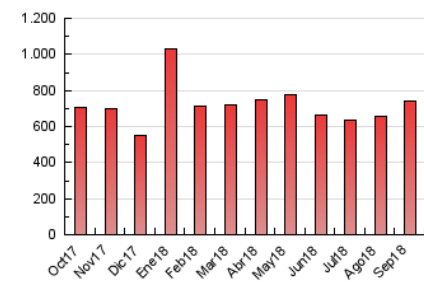


4.3 Por meses

N. únicos / Visitas (x 1000)



Páginas (x 1000)



5. Observaciones

Este Medio Electrónico de Comunicación ha sido medido por la herramienta Google Analytics de Google

6. Definiciones básicas (Para más información ver Normas Técnicas para el Control de los Medios Electrónicos de Comunicación)

Página Vista:

Conjunto de ficheros enviado a un usuario como resultado de una petición del mismo recibida por el servidor. Cuando la página está formada por varios marcos (frames), el conjunto de los mismos tendrá, a efectos de cómputo, la consideración de una página unitaria.

Visita:

Una secuencia ininterrumpida de páginas servidas a un usuario válido. Si dicho usuario no realiza peticiones de páginas en un periodo de tiempo (30 min) la siguiente petición constituirá el inicio de una nueva visita.

Navegador Único:

Total de combinaciones únicas de una dirección IP y un identificador adicional. Los medios pueden utilizar cookies o el Identificador de Alta de registro.

Duración Página Vista:

Tiempo acumulado en segundos de todas las páginas vistas (en visitas de dos o más páginas vistas), dividido por el número total de páginas vistas.

Duración Visita:

Tiempo en segundos de todas las visitas de dos o más páginas vistas, dividido por el número total de visitas de dos o más páginas vistas.

Tráfico nacional:

Audiencia/difusión correspondiente a España medida en base a los datos de las direcciones IP registradas por el sistema de medición.

7. Opinión

De OJDinteractiva, la división de INFORMACIÓN Y CONTROL DE PUBLICACIONES S.A.:

Hemos examinado la información facilitada por el editor del medio electrónico para el periodo que comprende la presente certificación.

Nuestro examen se ha realizado de acuerdo con las normas y procedimientos establecidos en las Normas Técnicas para el Control de los Medios Electrónicos de Comunicación.

En nuestra opinión, la presente acta presenta razonablemente la difusión/audiencia registrada por este medio electrónico.

ADVERTENCIA:

El trabajo de OJDinteractiva, la división de INFORMACIÓN Y CONTROL DE PUBLICACIONES S.A (INTROL) se limita a la realización de pruebas para la revisión de los datos de recuento suministrados por el editor con la finalidad de expresar una opinión sobre la razonabilidad de dichos datos de acuerdo con las Normas Técnicas para el control de los MEC.

Por tanto, INTROL no acepta responsabilidad alguna por las inexactitudes o errores que puedan existir en los datos de recuento. Tampoco acepta ninguna responsabilidad por la falsedad en los datos de recuento recibidos del editor, ni por otros datos de medición que no están incluidos en el análisis.

Octubre - 2018

OJDinteractiva