



## INFORMACION Y CONTROL DE PUBLICACIONES, S.A.

Velázquez, 46, 1º Drcha - Tel. 91 435 00 32 Fax 91 435 96 05 - 28001 - MADRID  
 Entença, 218 Entr. 7 - Tel 93 439 24 18 Fax 93 419 25 34 - 08029 - BARCELONA

**Título:** HOSTELTUR.COM  
**URL Primaria:** http://www.hosteltur.com  
**Editor:** Ideas y Publicidad de Baleares, S.L.  
**Domicilio:** Joan Miro, 79  
**Ciudad:** 07014 PALMA DE MALLORCA  
**Teléfono:** 971 73 20 73  
**Fax:** 971 73 75 12  
**E-mail:** hosteltur@hosteltur.com  
**Clasificación:** Turismo  
**Sub-Clasificación:** Turismo y Hostelería

### 1. Cifras totales y promedios (Nacional e Internacional)

MES - AÑO	NAVEGADORES UNICOS	VISITAS	PAGINAS
Julio - 2019	587.097	865.135	1.557.961
<b>PROMEDIO DIARIO</b>	<b>24.283</b>	<b>27.908</b>	<b>50.257</b>
<b>PROMEDIO LUNES-VIERNES</b>	26.590	30.906	56.165
<b>PROMEDIO SABADO-DOMINGO</b>	17.650	19.288	33.271
<b>PAGINAS / VISITAS</b>	1,80		
<b>DURACION MEDIA VISITAS</b>	0:01:25		
<b>DURACION MEDIA PAGINAS</b>	0:01:46		

### 2. Secciones (Nacional e Internacional)

	PAGINAS	%
<b>HOME</b>	106.697	6.85 %
<b>RESTO</b>	1.451.264	93.15 %

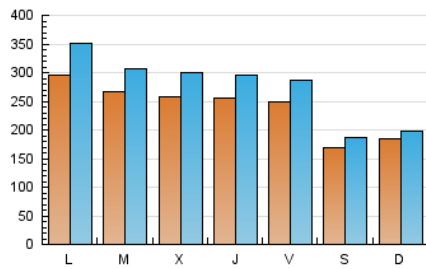
### 3. Por día del mes (Nacional e Internacional)

Día	N. únicos	Visitas	Páginas	Día	N. únicos	Visitas	Páginas	Día	N. únicos	Visitas	Páginas
1	28.232	33.703	60.044	11	23.983	27.536	51.499	21	20.697	22.343	35.663
2	24.942	29.187	54.102	12	22.525	25.763	47.681	22	37.700	43.235	71.663
3	24.838	28.742	54.015	13	14.681	16.268	28.393	23	32.036	36.235	62.941
4	22.033	25.488	47.495	14	14.484	15.829	28.722	24	28.866	33.669	61.324
5	23.392	26.907	47.308	15	29.784	34.766	61.916	25	28.222	33.131	60.746
6	17.025	18.942	30.801	16	28.842	33.091	59.331	26	32.246	36.700	63.590
7	15.273	16.502	28.739	17	29.575	33.628	60.603	27	18.578	20.689	37.261
8	23.622	28.655	53.799	18	27.975	32.331	58.140	28	23.254	24.598	44.315
9	22.363	25.847	49.607	19	21.457	25.035	45.320	29	28.434	34.763	64.725
10	21.358	25.136	47.528	20	17.207	19.133	32.273	30	24.874	28.822	54.229
								31	24.263	28.461	54.188

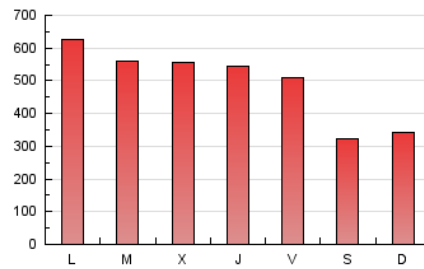
4. Gráficas (Nacional e Internacional)

4.1 Por día de la semana (promedio)

N. únicos / Visitas (x 100)

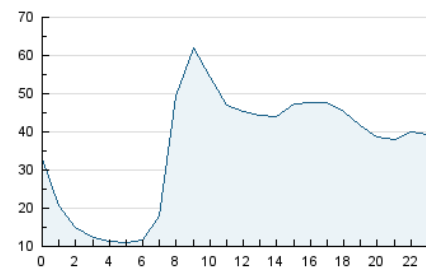


Páginas (x 100)

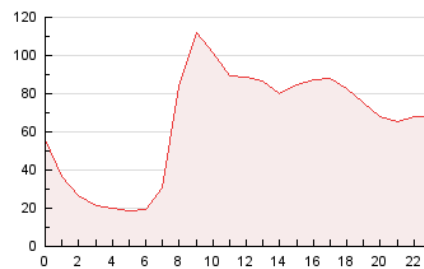


4.2 Por franja horaria (promedio)

Visitas (x 1000)

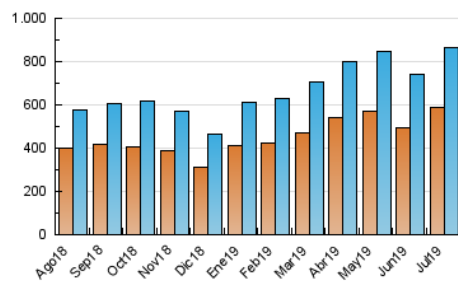


Páginas (x 1000)

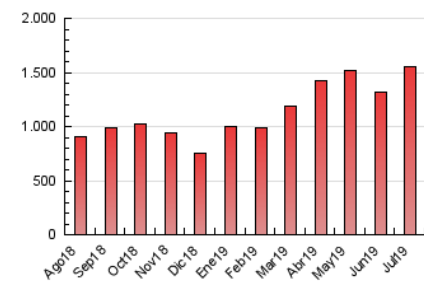


4.3 Por meses

N. únicos / Visitas (x 1000)



Páginas (x 1000)





## INFORMACION Y CONTROL DE PUBLICACIONES, S.A.

Velázquez, 46, 1º Drcha - Tel. 91 435 00 32 Fax 91 435 96 05 - 28001 - MADRID  
 Entença, 218 Entr. 7 - Tel 93 439 24 18 Fax 93 419 25 34 - 08029 - BARCELONA

### Anexo - Tráfico Nacional

**Título:** HOSTELTUR.COM  
**URL Primaria:** http://www.hosteltur.com  
**Editor:** Ideas y Publicidad de Baleares, S.L.  
**Domicilio:** Joan Miro, 79  
**Ciudad:** 07014 PALMA DE MALLORCA  
**Teléfono:** 971 73 20 73  
**Fax:** 971 73 75 12  
**E-mail:** hosteltur@hosteltur.com  
**Clasificación:** Turismo  
**Sub-Clasificación:** Turismo y Hostelería

#### 1. Cifras totales y promedios (Nacional)

MES - AÑO	NAVEGADORES UNICOS	VISITAS	PAGINAS
Julio - 2019	396.410	610.242	1.120.911
<b>PROMEDIO DIARIO</b>	<b>16.973</b>	<b>19.685</b>	<b>36.158</b>
<b>PROMEDIO LUNES-VIERNES</b>	<b>18.493</b>	<b>21.723</b>	<b>40.325</b>
<b>PROMEDIO SABADO-DOMINGO</b>	<b>12.602</b>	<b>13.827</b>	<b>24.179</b>
<b>PAGINAS / VISITAS</b>	<b>1,84</b>		
<b>DURACION MEDIA VISITAS</b>	<b>0:01:25</b>		
<b>DURACION MEDIA PAGINAS</b>	<b>0:01:41</b>		

#### 2. Secciones (Nacional)

	PAGINAS	%
<b>HOME</b>	88.760	7.92 %
<b>RESTO</b>	1.032.151	92.08 %

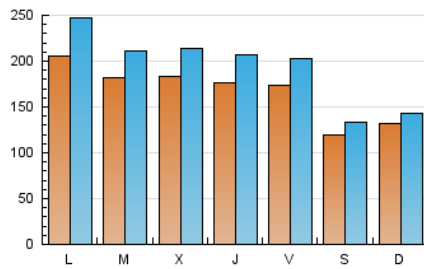
#### 3. Por día del mes (Nacional)

Día	N. únicos	Visitas	Páginas	Día	N. únicos	Visitas	Páginas	Día	N. únicos	Visitas	Páginas
1	20.697	25.023	44.686	11	16.223	18.812	36.387	21	15.600	16.777	26.792
2	17.234	20.347	38.466	12	15.202	17.628	33.592	22	23.837	27.917	48.164
3	17.195	20.179	38.624	13	10.213	11.493	20.037	23	20.492	23.315	42.399
4	14.524	17.005	32.971	14	10.616	11.552	21.316	24	20.273	24.000	44.237
5	16.271	18.846	33.867	15	21.802	25.704	46.400	25	19.818	23.366	43.168
6	11.860	13.292	21.873	16	20.743	24.001	43.544	26	23.836	27.443	47.641
7	9.952	10.870	19.805	17	22.158	25.321	45.858	27	13.872	15.369	28.004
8	16.350	20.077	39.161	18	19.994	23.462	42.713	28	16.831	18.013	32.858
9	15.489	18.182	35.782	19	14.295	17.002	31.776	29	19.867	24.676	47.181
10	14.631	17.342	33.567	20	11.874	13.252	22.750	30	17.315	19.977	38.508
								31	17.103	19.999	38.784

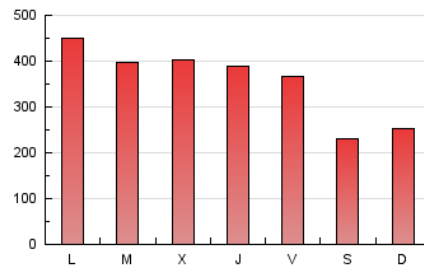
4. Gráficas (Nacional)

4.1 Por día de la semana (promedio)

N. únicos / Visitas (x 100)

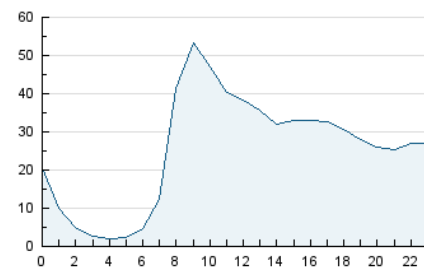


Páginas (x 100)

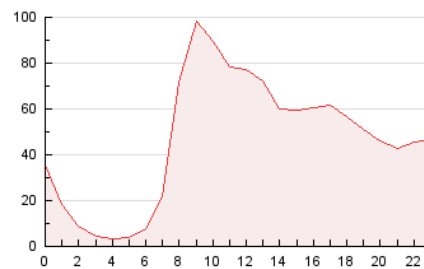


4.2 Por franja horaria (promedio)

Visitas (x 1000)

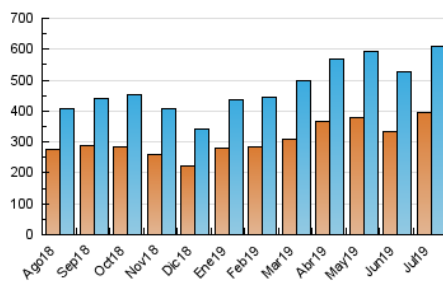


Páginas (x 1000)

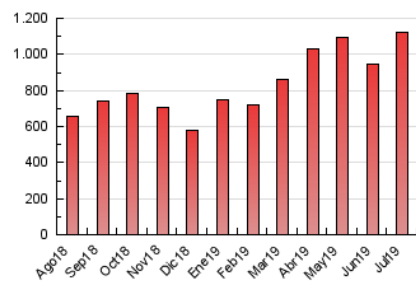


4.3 Por meses

N. únicos / Visitas (x 1000)



Páginas (x 1000)



## 5. Observaciones

Este Medio Electrónico de Comunicación ha sido medido por la herramienta Google Analytics de Google

## 6. Definiciones básicas (Para más información ver Normas Técnicas para el Control de los Medios Electrónicos de Comunicación)

### Página Vista:

Conjunto de ficheros enviado a un usuario como resultado de una petición del mismo recibida por el servidor. Cuando la página está formada por varios marcos (frames), el conjunto de los mismos tendrá, a efectos de cómputo, la consideración de una página unitaria.

### Visita:

Una secuencia ininterrumpida de páginas servidas a un usuario válido. Si dicho usuario no realiza peticiones de páginas en un periodo de tiempo (30 min) la siguiente petición constituirá el inicio de una nueva visita.

### Navegador Único:

Total de combinaciones únicas de una dirección IP y un identificador adicional. Los medios pueden utilizar cookies o el Identificador de Alta de registro.

### Duración Página Vista:

Tiempo acumulado en segundos de todas las páginas vistas (en visitas de dos o más páginas vistas), dividido por el número total de páginas vistas.

### Duración Visita:

Tiempo en segundos de todas las visitas de dos o más páginas vistas, dividido por el número total de visitas de dos o más páginas vistas.

### Tráfico nacional:

Audiencia/difusión correspondiente a España medida en base a los datos de las direcciones IP registradas por el sistema de medición.

## 7. Opinión

De OJDinteractiva, la división de INFORMACIÓN Y CONTROL DE PUBLICACIONES S.A.:

Hemos examinado la información facilitada por el editor del medio electrónico para el periodo que comprende la presente certificación.

Nuestro examen se ha realizado de acuerdo con las normas y procedimientos establecidos en las Normas Técnicas para el Control de los Medios Electrónicos de Comunicación.

En nuestra opinión, la presente acta presenta razonablemente la difusión/audiencia registrada por este medio electrónico.

### ADVERTENCIA:

El trabajo de OJDinteractiva, la división de INFORMACIÓN Y CONTROL DE PUBLICACIONES S.A (INTROL) se limita a la realización de pruebas para la revisión de los datos de recuento suministrados por el editor con la finalidad de expresar una opinión sobre la razonabilidad de dichos datos de acuerdo con las Normas Técnicas para el control de los MEC.

Por tanto, INTROL no acepta responsabilidad alguna por las inexactitudes o errores que puedan existir en los datos de recuento. Tampoco acepta ninguna responsabilidad por la falsedad en los datos de recuento recibidos del editor, ni por otros datos de medición que no están incluidos en el análisis.

Agosto - 2019

OJDinteractiva