



## INFORMACION Y CONTROL DE PUBLICACIONES, S.A.

Velázquez, 46, 1º Drcha - Tel. 91 435 00 32 Fax 91 435 96 05 - 28001 - MADRID  
 Entença, 218 Entr. 7 - Tel 93 439 24 18 Fax 93 419 25 34 - 08029 - BARCELONA

**Título:** HOSTELTUR.COM  
**URL Primaria:** http://www.hosteltur.com  
**Editor:** Ideas y Publicidad de Baleares, S.L.  
**Domicilio:** Joan Miro, 79  
**Ciudad:** 07014 PALMA DE MALLORCA  
**Teléfono:** 971 73 20 73  
**Fax:** 971 73 75 12  
**E-mail:** hosteltur@hosteltur.com  
**Clasificación:** Turismo  
**Sub-Clasificación:** Turismo y Hostelería

### 1. Cifras totales y promedios (Nacional e Internacional)

MES - AÑO	NAVEGADORES UNICOS	VISITAS	PAGINAS
Junio - 2021	1.027.089	1.473.327	2.466.668
<b>PROMEDIO DIARIO</b>	<b>43.847</b>	<b>49.111</b>	<b>82.222</b>
<b>PROMEDIO LUNES-VIERNES</b>	46.883	52.993	89.880
<b>PROMEDIO SABADO-DOMINGO</b>	35.498	38.436	61.162
<b>PAGINAS / VISITAS</b>	1,67		
<b>DURACION MEDIA VISITAS</b>	0:01:20		
<b>DURACION MEDIA PAGINAS</b>	0:01:58		

### 2. Secciones (Nacional e Internacional)

	PAGINAS	%
<b>HOME</b>	162.219	6.58 %
<b>RESTO</b>	2.304.449	93.42 %

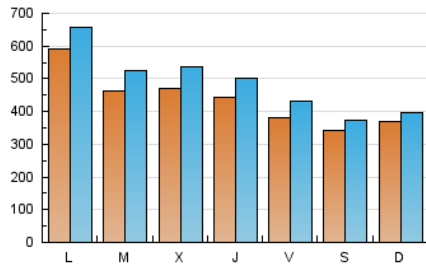
### 3. Por día del mes (Nacional e Internacional)

Día	N. únicos	Visitas	Páginas	Día	N. únicos	Visitas	Páginas	Día	N. únicos	Visitas	Páginas
1	46.785	54.297	96.163	11	41.976	46.857	76.850	21	39.665	45.798	79.490
2	46.128	52.546	92.338	12	34.824	37.708	59.023	22	46.681	52.530	88.200
3	44.928	51.167	90.306	13	41.921	44.562	66.988	23	51.401	57.573	93.516
4	39.120	44.120	76.279	14	62.330	69.523	111.654	24	43.227	48.903	81.124
5	49.110	53.225	79.986	15	42.756	48.410	83.273	25	35.883	40.110	68.369
6	52.914	56.436	93.153	16	44.678	51.130	86.194	26	25.734	28.079	45.992
7	76.776	84.387	142.044	17	44.175	50.391	85.269	27	27.372	29.949	49.984
8	52.237	59.490	103.516	18	35.786	40.829	69.847	28	57.407	63.581	103.800
9	47.928	55.861	96.184	19	27.115	30.352	49.556	29	42.144	47.095	79.806
10	44.519	50.453	87.315	20	24.990	27.178	44.617	30	44.900	50.787	85.832

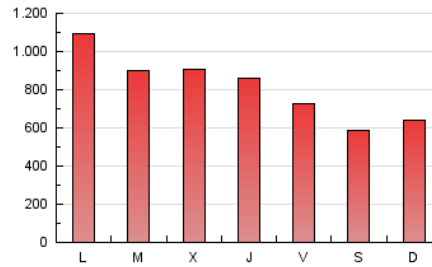
4. Gráficas (Nacional e Internacional)

4.1 Por día de la semana (promedio)

N. únicos / Visitas (x 100)

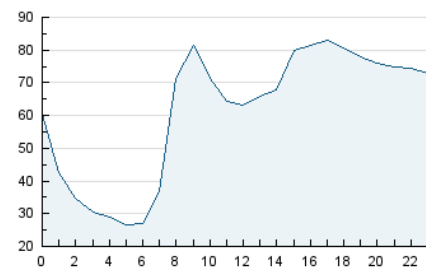


Páginas (x 100)

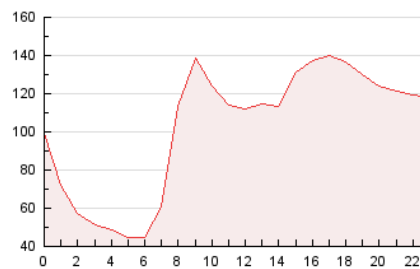


4.2 Por franja horaria (promedio)

Visitas (x 1000)

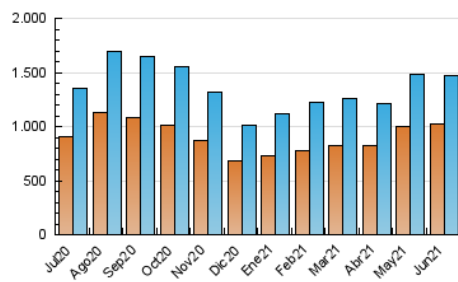


Páginas (x 1000)

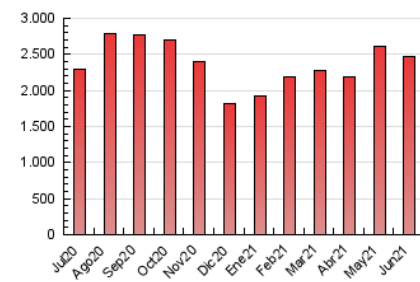


4.3 Por meses

N. únicos / Visitas (x 1000)



Páginas (x 1000)





## INFORMACION Y CONTROL DE PUBLICACIONES, S.A.

Velázquez, 46, 1º Drcha - Tel. 91 435 00 32 Fax 91 435 96 05 - 28001 - MADRID  
 Entença, 218 Entr. 7 - Tel 93 439 24 18 Fax 93 419 25 34 - 08029 - BARCELONA

### Anexo - Tráfico Nacional

**Título:** HOSTELTUR.COM  
**URL Primaria:** http://www.hosteltur.com  
**Editor:** Ideas y Publicidad de Baleares, S.L.  
**Domicilio:** Joan Miro, 79  
**Ciudad:** 07014 PALMA DE MALLORCA  
**Teléfono:** 971 73 20 73  
**Fax:** 971 73 75 12  
**E-mail:** hosteltur@hosteltur.com  
**Clasificación:** Turismo  
**Sub-Clasificación:** Turismo y Hostelería

#### 1. Cifras totales y promedios (Nacional)

MES - AÑO	NAVEGADORES UNICOS	VISITAS	PAGINAS
Junio - 2021	603.680	921.946	1.536.918
<b>PROMEDIO DIARIO</b>	<b>27.082</b>	<b>30.732</b>	<b>51.231</b>
<b>PROMEDIO LUNES-VIERNES</b>	<b>28.648</b>	<b>32.981</b>	<b>56.056</b>
<b>PROMEDIO SABADO-DOMINGO</b>	<b>22.777</b>	<b>24.545</b>	<b>37.961</b>
<b>PAGINAS / VISITAS</b>	<b>1,67</b>		
<b>DURACION MEDIA VISITAS</b>	<b>0:01:13</b>		
<b>DURACION MEDIA PAGINAS</b>	<b>0:01:50</b>		

#### 2. Secciones (Nacional)

	PAGINAS	%
<b>HOME</b>	142.104	9.25 %
<b>RESTO</b>	1.394.814	90.75 %

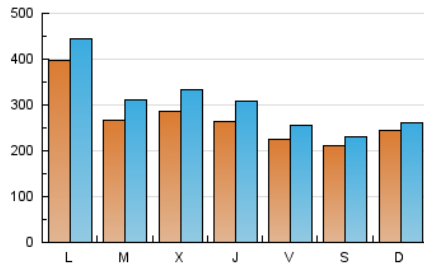
#### 3. Por día del mes (Nacional)

Día	N. únicos	Visitas	Páginas	Día	N. únicos	Visitas	Páginas	Día	N. únicos	Visitas	Páginas
1	24.680	29.706	54.371	11	26.081	29.110	47.037	21	24.595	28.864	50.892
2	25.493	29.805	53.206	12	22.202	23.949	36.049	22	28.810	32.889	55.065
3	25.654	30.444	54.991	13	29.939	31.626	45.439	23	32.822	37.554	60.860
4	22.708	25.926	45.037	14	45.136	50.501	79.221	24	25.793	30.094	49.629
5	32.290	35.008	49.396	15	25.886	29.781	51.531	25	20.138	23.099	39.744
6	35.646	37.768	61.554	16	27.979	32.584	55.032	26	14.212	15.578	25.199
7	48.850	54.566	92.230	17	27.357	31.858	53.862	27	17.174	18.548	30.500
8	31.375	36.380	64.370	18	20.971	24.332	41.652	28	39.892	44.380	71.653
9	29.537	34.967	60.679	19	15.576	17.473	28.499	29	23.160	26.813	45.847
10	26.707	30.847	53.130	20	15.178	16.413	27.051	30	26.625	31.083	53.192

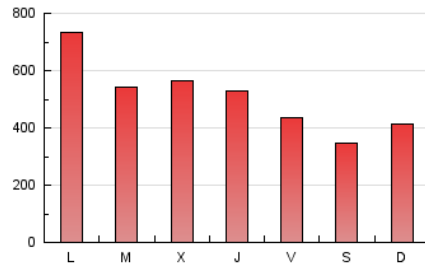
#### 4. Gráficas (Nacional)

##### 4.1 Por día de la semana (promedio)

N. únicos / Visitas (x 100)

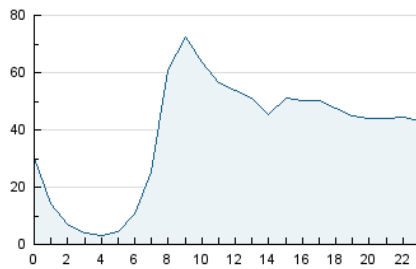


Páginas (x 100)

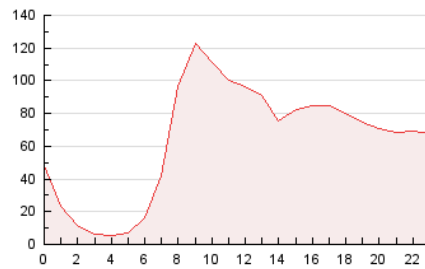


##### 4.2 Por franja horaria (promedio)

Visitas (x 1000)

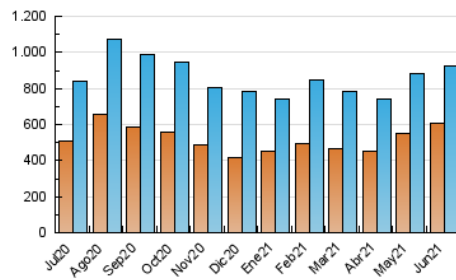


Páginas (x 1000)

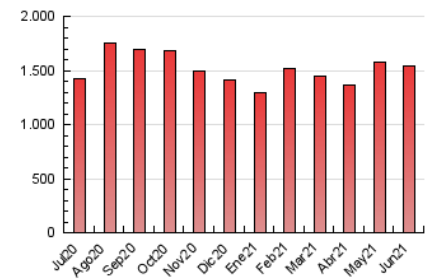


##### 4.3 Por meses

N. únicos / Visitas (x 1000)



Páginas (x 1000)



## 5. Observaciones

Este Medio Electrónico de Comunicación ha sido medido por la herramienta Google Analytics de Google

## 6. Definiciones básicas (Para más información ver Normas Técnicas para el Control de los Medios Electrónicos de Comunicación)

### Página Vista:

Conjunto de ficheros enviado a un usuario como resultado de una petición del mismo recibida por el servidor. Cuando la página está formada por varios marcos (frames), el conjunto de los mismos tendrá, a efectos de cómputo, la consideración de una página unitaria.

### Visita:

Una secuencia ininterrumpida de páginas servidas a un usuario válido. Si dicho usuario no realiza peticiones de páginas en un periodo de tiempo (30 min) la siguiente petición constituirá el inicio de una nueva visita.

### Navegador Único:

Total de combinaciones únicas de una dirección IP y un identificador adicional. Los medios pueden utilizar cookies o el Identificador de Alta de registro.

### Duración Página Vista:

Tiempo acumulado en segundos de todas las páginas vistas (en visitas de dos o más páginas vistas), dividido por el número total de páginas vistas.

### Duración Visita:

Tiempo en segundos de todas las visitas de dos o más páginas vistas, dividido por el número total de visitas de dos o más páginas vistas.

### Tráfico nacional:

Audiencia/difusión correspondiente a España medida en base a los datos de las direcciones IP registradas por el sistema de medición.

## 7. Opinión

De OJDinteractiva, la división de INFORMACIÓN Y CONTROL DE PUBLICACIONES S.A.:

Hemos examinado la información facilitada por el editor del medio electrónico para el periodo que comprende la presente certificación.

Nuestro examen se ha realizado de acuerdo con las normas y procedimientos establecidos en las Normas Técnicas para el Control de los Medios Electrónicos de Comunicación.

En nuestra opinión, la presente acta presenta razonablemente la difusión/audiencia registrada por este medio electrónico.

### ADVERTENCIA:

El trabajo de OJDinteractiva, la división de INFORMACIÓN Y CONTROL DE PUBLICACIONES S.A (INTROL) se limita a la realización de pruebas para la revisión de los datos de recuento suministrados por el editor con la finalidad de expresar una opinión sobre la razonabilidad de dichos datos de acuerdo con las Normas Técnicas para el control de los MEC.

Por tanto, INTROL no acepta responsabilidad alguna por las inexactitudes o errores que puedan existir en los datos de recuento. Tampoco acepta ninguna responsabilidad por la falsedad en los datos de recuento recibidos del editor, ni por otros datos de medición que no están incluidos en el análisis.

Julio - 2021

OJDinteractiva