



INFORMACION Y CONTROL DE PUBLICACIONES, S.A.

Velázquez, 46, 1º Drcha - Tel. 91 435 00 32 Fax 91 435 96 05 - 28001 - MADRID
 Entença, 218 Entr. 7 - Tel 93 439 24 18 Fax 93 419 25 34 - 08029 - BARCELONA

Título: HOSTELTUR.COM
URL Primaria: http://www.hosteltur.com
Editor: Ideas y Publicidad de Baleares, S.L.
Domicilio: Joan Miro, 79
Ciudad: 07014 PALMA DE MALLORCA
Teléfono: 971 73 20 73
Fax: 971 73 75 12
E-mail: hosteltur@hosteltur.com
Clasificación: Turismo
Sub-Clasificación: Turismo y Hostelería

1. Cifras totales y promedios (Nacional e Internacional)

MES - AÑO	NAVEGADORES UNICOS	VISITAS	PAGINAS
Mayo - 2020	1.446.784	2.400.307	4.331.981
PROMEDIO DIARIO	65.876	77.429	139.741
PROMEDIO LUNES-VIERNES	75.241	89.138	161.911
PROMEDIO SABADO-DOMINGO	46.210	52.841	93.186
PAGINAS / VISITAS	1,80		
DURACION MEDIA VISITAS	0:01:41		
DURACION MEDIA PAGINAS	0:02:05		

2. Secciones (Nacional e Internacional)

	PAGINAS	%
HOME	251.849	5.81 %
RESTO	4.080.132	94.19 %

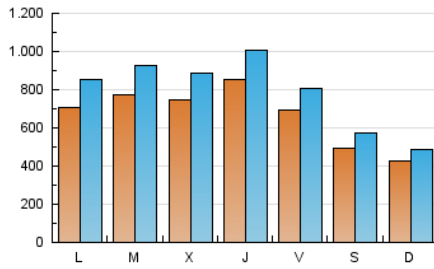
3. Por día del mes (Nacional e Internacional)

Día	N. únicos	Visitas	Páginas	Día	N. únicos	Visitas	Páginas	Día	N. únicos	Visitas	Páginas
1	53.092	60.054	106.835	11	74.327	90.932	173.107	21	87.329	103.150	193.567
2	47.124	55.545	95.871	12	79.038	93.739	179.443	22	68.735	78.965	135.278
3	39.461	44.667	81.004	13	72.838	86.886	165.398	23	42.648	49.382	85.940
4	70.524	87.214	161.708	14	68.482	82.522	154.090	24	40.233	45.315	81.367
5	77.716	95.124	179.960	15	71.067	83.443	148.052	25	75.732	87.796	149.579
6	76.952	93.562	175.305	16	49.998	57.329	100.172	26	79.965	93.333	160.904
7	125.404	145.387	255.229	17	45.315	51.104	91.072	27	64.033	75.430	134.843
8	98.538	116.818	204.144	18	61.087	74.420	142.863	28	60.731	71.231	127.393
9	66.713	77.297	136.449	19	73.197	87.401	161.086	29	56.606	65.148	113.098
10	51.939	58.697	106.993	20	84.672	99.339	178.240	30	40.685	46.513	78.797
								31	37.981	42.564	74.194

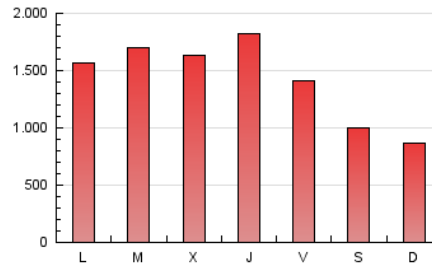
4. Gráficas (Nacional e Internacional)

4.1 Por día de la semana (promedio)

N. únicos / Visitas (x 100)

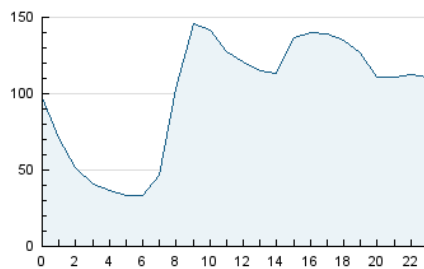


Páginas (x 100)

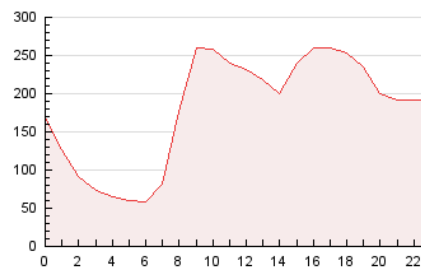


4.2 Por franja horaria (promedio)

Visitas (x 1000)

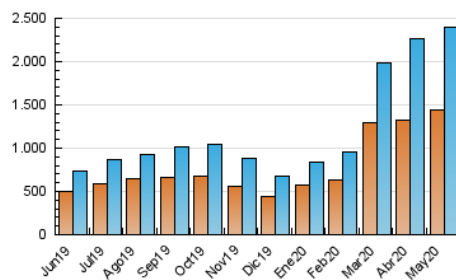


Páginas (x 1000)

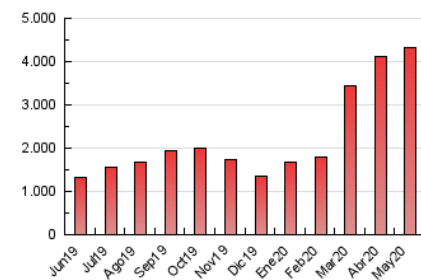


4.3 Por meses

N. únicos / Visitas (x 1000)



Páginas (x 1000)





INFORMACION Y CONTROL DE PUBLICACIONES, S.A.

Velázquez, 46, 1º Drcha - Tel. 91 435 00 32 Fax 91 435 96 05 - 28001 - MADRID
 Entença, 218 Entr. 7 - Tel 93 439 24 18 Fax 93 419 25 34 - 08029 - BARCELONA

Anexo - Tráfico Nacional

Título: HOSTELTUR.COM
URL Primaria: http://www.hosteltur.com
Editor: Ideas y Publicidad de Baleares, S.L.
Domicilio: Joan Miro, 79
Ciudad: 07014 PALMA DE MALLORCA
Teléfono: 971 73 20 73
Fax: 971 73 75 12
E-mail: hosteltur@hosteltur.com
Clasificación: Turismo
Sub-Clasificación: Turismo y Hostelería

1. Cifras totales y promedios (Nacional)

MES - AÑO	NAVEGADORES UNICOS	VISITAS	PAGINAS
Mayo - 2020	935.781	1.678.490	3.039.825
PROMEDIO DIARIO	45.489	54.145	98.059
PROMEDIO LUNES-VIERNES	52.152	62.662	114.276
PROMEDIO SABADO-DOMINGO	31.498	36.258	64.003
PAGINAS / VISITAS	1,81		
DURACION MEDIA VISITAS	0:01:41		
DURACION MEDIA PAGINAS	0:02:03		

2. Secciones (Nacional)

	PAGINAS	%
HOME	215.682	7.10 %
RESTO	2.824.143	92.90 %

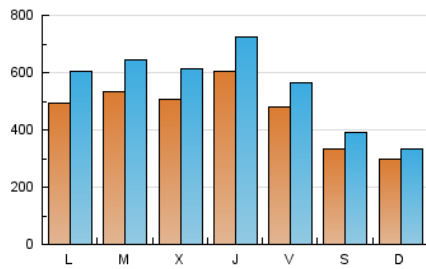
3. Por día del mes (Nacional)

Día	N. únicos	Visitas	Páginas	Día	N. únicos	Visitas	Páginas	Día	N. únicos	Visitas	Páginas
1	39.429	44.640	78.538	11	50.415	63.135	122.411	21	62.438	74.845	139.789
2	35.733	42.394	71.998	12	52.999	63.731	123.449	22	47.992	55.653	93.886
3	28.291	32.152	58.315	13	47.722	58.018	111.881	23	27.595	32.204	55.591
4	51.913	65.129	120.755	14	45.106	55.282	105.017	24	26.896	30.575	55.185
5	55.616	69.185	131.436	15	47.835	57.074	100.737	25	54.868	63.900	108.305
6	54.507	67.402	127.975	16	33.402	38.735	67.370	26	53.570	62.745	107.874
7	96.608	113.141	198.033	17	31.447	35.373	63.055	27	38.971	47.297	85.719
8	69.085	82.739	145.712	18	39.600	49.915	98.561	28	38.193	45.944	82.873
9	45.731	53.713	95.475	19	50.351	61.462	114.191	29	35.766	41.760	72.508
10	36.857	42.192	77.990	20	62.199	72.915	130.149	30	24.635	28.288	47.996
								31	24.389	26.952	47.051

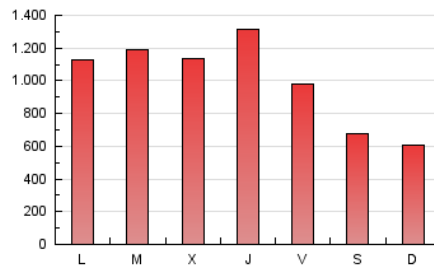
4. Gráficas (Nacional)

4.1 Por día de la semana (promedio)

N. únicos / Visitas (x 100)

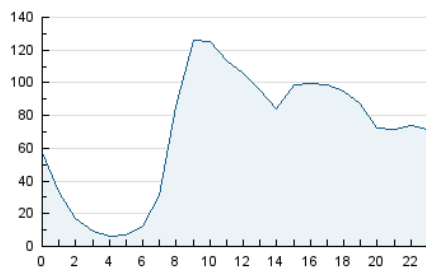


Páginas (x 100)

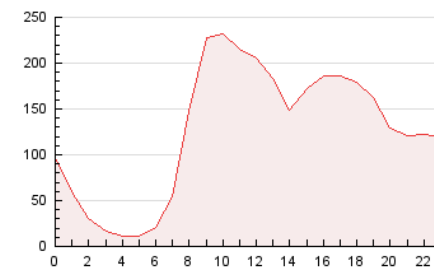


4.2 Por franja horaria (promedio)

Visitas (x 1000)

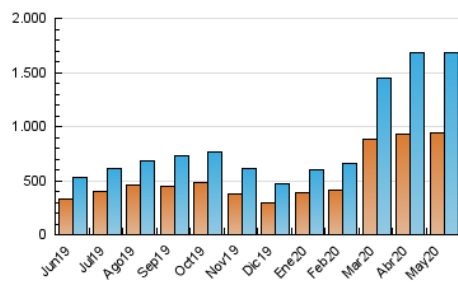


Páginas (x 1000)

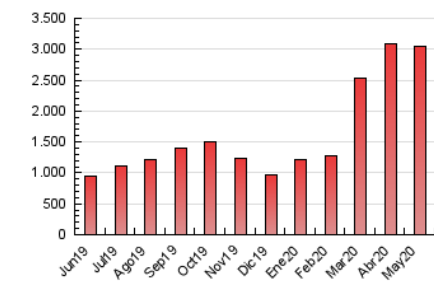


4.3 Por meses

N. únicos / Visitas (x 1000)



Páginas (x 1000)



5. Observaciones

Este Medio Electrónico de Comunicación ha sido medido por la herramienta Google Analytics de Google

6. Definiciones básicas (Para más información ver Normas Técnicas para el Control de los Medios Electrónicos de Comunicación)

Página Vista:

Conjunto de ficheros enviado a un usuario como resultado de una petición del mismo recibida por el servidor. Cuando la página está formada por varios marcos (frames), el conjunto de los mismos tendrá, a efectos de cómputo, la consideración de una página unitaria.

Visita:

Una secuencia ininterrumpida de páginas servidas a un usuario válido. Si dicho usuario no realiza peticiones de páginas en un periodo de tiempo (30 min) la siguiente petición constituirá el inicio de una nueva visita.

Navegador Único:

Total de combinaciones únicas de una dirección IP y un identificador adicional. Los medios pueden utilizar cookies o el Identificador de Alta de registro.

Duración Página Vista:

Tiempo acumulado en segundos de todas las páginas vistas (en visitas de dos o más páginas vistas), dividido por el número total de páginas vistas.

Duración Visita:

Tiempo en segundos de todas las visitas de dos o más páginas vistas, dividido por el número total de visitas de dos o más páginas vistas.

Tráfico nacional:

Audiencia/difusión correspondiente a España medida en base a los datos de las direcciones IP registradas por el sistema de medición.

7. Opinión

De OJDinteractiva, la división de INFORMACIÓN Y CONTROL DE PUBLICACIONES S.A.:

Hemos examinado la información facilitada por el editor del medio electrónico para el periodo que comprende la presente certificación.

Nuestro examen se ha realizado de acuerdo con las normas y procedimientos establecidos en las Normas Técnicas para el Control de los Medios Electrónicos de Comunicación.

En nuestra opinión, la presente acta presenta razonablemente la difusión/audiencia registrada por este medio electrónico.

ADVERTENCIA:

El trabajo de OJDinteractiva, la división de INFORMACIÓN Y CONTROL DE PUBLICACIONES S.A (INTROL) se limita a la realización de pruebas para la revisión de los datos de recuento suministrados por el editor con la finalidad de expresar una opinión sobre la razonabilidad de dichos datos de acuerdo con las Normas Técnicas para el control de los MEC.

Por tanto, INTROL no acepta responsabilidad alguna por las inexactitudes o errores que puedan existir en los datos de recuento. Tampoco acepta ninguna responsabilidad por la falsedad en los datos de recuento recibidos del editor, ni por otros datos de medición que no están incluidos en el análisis.

Junio - 2020

OJDinteractiva