



INFORMACION Y CONTROL DE PUBLICACIONES, S.A.

Velázquez, 46, 1º Drcha - Tel. 91 435 00 32 Fax 91 435 96 05 - 28001 - MADRID
 Entença, 218 Entr. 7 - Tel 93 439 24 18 Fax 93 419 25 34 - 08029 - BARCELONA

Título: HOSTELTUR.COM
URL Primaria: http://www.hosteltur.com
Editor: Ideas y Publicidad de Baleares, S.L.
Domicilio: Joan Miro, 79
Ciudad: 07014 PALMA DE MALLORCA
Teléfono: 971 73 20 73
Fax: 971 73 75 12
E-mail: hosteltur@hosteltur.com
Clasificación: Turismo
Sub-Clasificación: Turismo y Hostelería

1. Cifras totales y promedios (Nacional e Internacional)

MES - AÑO	NAVEGADORES UNICOS	VISITAS	PAGINAS
Abril - 2019	543.912	799.344	1.418.807
PROMEDIO DIARIO	23.094	26.645	47.294
PROMEDIO LUNES-VIERNES	26.200	30.486	54.559
PROMEDIO SABADO-DOMINGO	14.554	16.081	27.313
PAGINAS / VISITAS	1,77		
DURACION MEDIA VISITAS	0:01:32		
DURACION MEDIA PAGINAS	0:01:59		

2. Secciones (Nacional e Internacional)

	PAGINAS	%
HOME	102.661	7.24 %
RESTO	1.316.146	92.76 %

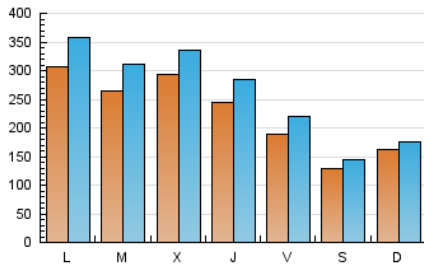
3. Por día del mes (Nacional e Internacional)

Día	N. únicos	Visitas	Páginas	Día	N. únicos	Visitas	Páginas	Día	N. únicos	Visitas	Páginas
1	24.168	29.801	57.213	11	25.340	30.449	55.964	21	13.127	14.459	24.962
2	24.448	28.897	55.298	12	19.971	23.522	43.418	22	20.710	25.088	45.639
3	25.141	29.171	55.813	13	12.231	13.935	24.267	23	22.629	27.040	50.706
4	24.551	28.958	55.943	14	13.387	14.659	25.351	24	42.769	47.410	80.408
5	22.729	26.570	49.822	15	23.118	28.482	51.669	25	31.233	35.229	61.565
6	14.765	16.925	29.309	16	27.425	31.818	55.879	26	21.579	24.938	45.729
7	16.889	18.514	32.709	17	23.255	27.345	48.086	27	13.557	15.218	25.524
8	47.401	53.630	89.040	18	16.768	19.018	32.743	28	21.643	22.965	35.081
9	31.530	36.662	65.023	19	11.475	12.878	22.540	29	37.425	42.359	68.324
10	25.995	30.532	54.569	20	10.829	11.971	21.300	30	26.743	30.901	54.913

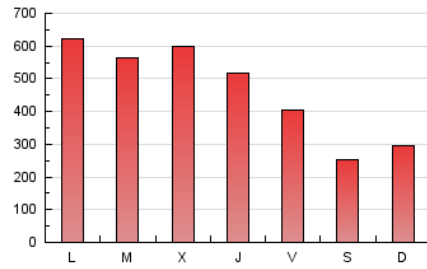
4. Gráficas (Nacional e Internacional)

4.1 Por día de la semana (promedio)

N. únicos / Visitas (x 100)

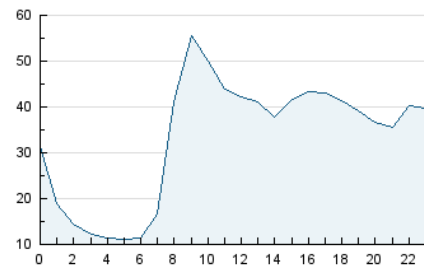


Páginas (x 100)

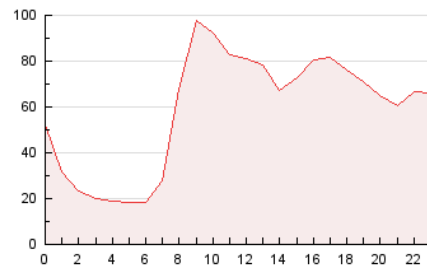


4.2 Por franja horaria (promedio)

Visitas (x 1000)

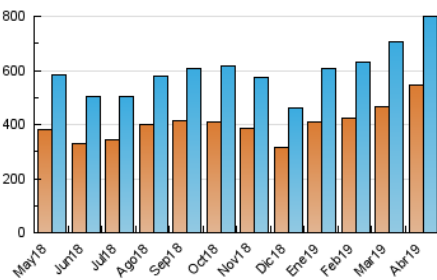


Páginas (x 1000)

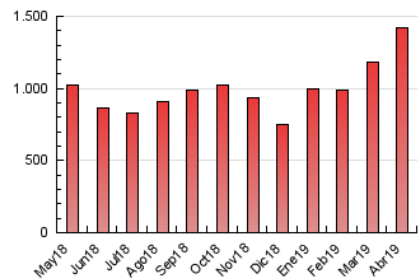


4.3 Por meses

N. únicos / Visitas (x 1000)



Páginas (x 1000)





INFORMACION Y CONTROL DE PUBLICACIONES, S.A.

Velázquez, 46, 1º Drcha - Tel. 91 435 00 32 Fax 91 435 96 05 - 28001 - MADRID
 Entença, 218 Entr. 7 - Tel 93 439 24 18 Fax 93 419 25 34 - 08029 - BARCELONA

Anexo - Tráfico Nacional

Título: HOSTELTUR.COM
URL Primaria: http://www.hosteltur.com
Editor: Ideas y Publicidad de Baleares, S.L.
Domicilio: Joan Miro, 79
Ciudad: 07014 PALMA DE MALLORCA
Teléfono: 971 73 20 73
Fax: 971 73 75 12
E-mail: hosteltur@hosteltur.com
Clasificación: Turismo
Sub-Clasificación: Turismo y Hostelería

1. Cifras totales y promedios (Nacional)

MES - AÑO	NAVEGADORES UNICOS	VISITAS	PAGINAS
Abril - 2019	368.518	567.508	1.028.877
PROMEDIO DIARIO	16.223	18.917	34.296
PROMEDIO LUNES-VIERNES	18.411	21.675	39.655
PROMEDIO SABADO-DOMINGO	10.206	11.333	19.558
PAGINAS / VISITAS	1,81		
DURACION MEDIA VISITAS	0:01:32		
DURACION MEDIA PAGINAS	0:01:53		

2. Secciones (Nacional)

	PAGINAS	%
HOME	84.191	8.18 %
RESTO	944.686	91.82 %

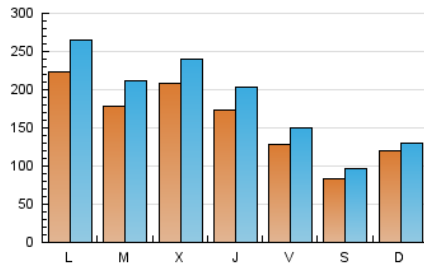
3. Por día del mes (Nacional)

Día	N. únicos	Visitas	Páginas	Día	N. únicos	Visitas	Páginas	Día	N. únicos	Visitas	Páginas
1	16.953	21.364	42.061	11	17.446	21.279	40.204	21	9.552	10.524	18.563
2	16.483	19.961	39.622	12	13.565	16.273	31.118	22	14.394	17.671	32.435
3	16.275	19.295	38.179	13	8.295	9.541	16.893	23	15.584	19.000	37.126
4	16.538	19.842	39.761	14	9.814	10.807	18.699	24	34.766	38.399	65.222
5	15.058	17.744	34.646	15	16.968	21.132	38.359	25	23.770	26.852	47.104
6	9.234	10.827	19.645	16	17.160	20.423	37.439	26	14.553	17.185	32.702
7	12.321	13.523	24.254	17	14.971	18.007	33.162	27	8.559	9.797	17.004
8	37.287	42.356	70.313	18	11.890	13.467	23.338	28	16.454	17.439	26.510
9	21.199	25.199	46.596	19	8.101	9.088	16.221	29	26.349	30.326	49.540
10	17.281	20.590	38.503	20	7.415	8.205	14.892	30	18.446	21.392	38.766

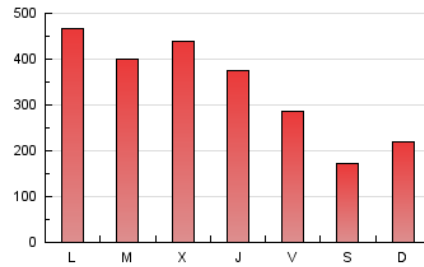
4. Gráficas (Nacional)

4.1 Por día de la semana (promedio)

N. únicos / Visitas (x 100)

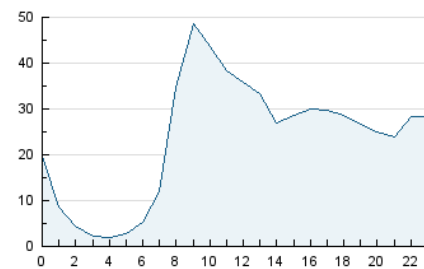


Páginas (x 100)

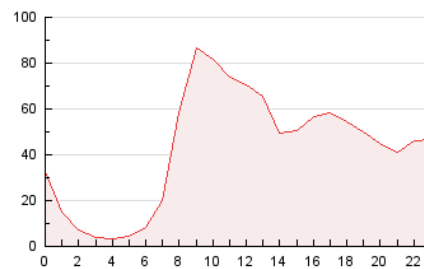


4.2 Por franja horaria (promedio)

Visitas (x 1000)

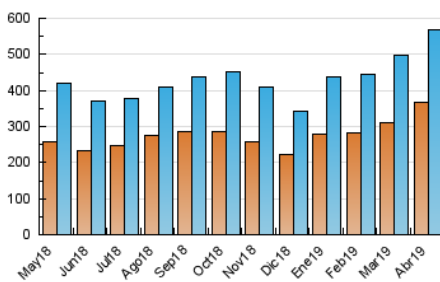


Páginas (x 1000)

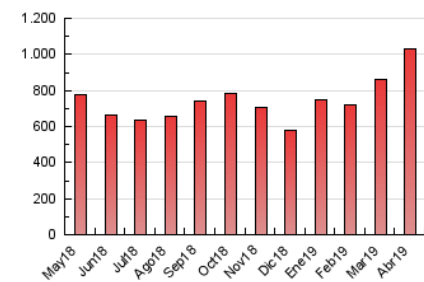


4.3 Por meses

N. únicos / Visitas (x 1000)



Páginas (x 1000)



5. Observaciones

Este Medio Electrónico de Comunicación ha sido medido por la herramienta Google Analytics de Google

6. Definiciones básicas (Para más información ver Normas Técnicas para el Control de los Medios Electrónicos de Comunicación)

Página Vista:

Conjunto de ficheros enviado a un usuario como resultado de una petición del mismo recibida por el servidor. Cuando la página está formada por varios marcos (frames), el conjunto de los mismos tendrá, a efectos de cómputo, la consideración de una página unitaria.

Visita:

Una secuencia ininterrumpida de páginas servidas a un usuario válido. Si dicho usuario no realiza peticiones de páginas en un periodo de tiempo (30 min) la siguiente petición constituirá el inicio de una nueva visita.

Navegador Único:

Total de combinaciones únicas de una dirección IP y un identificador adicional. Los medios pueden utilizar cookies o el Identificador de Alta de registro.

Duración Página Vista:

Tiempo acumulado en segundos de todas las páginas vistas (en visitas de dos o más páginas vistas), dividido por el número total de páginas vistas.

Duración Visita:

Tiempo en segundos de todas las visitas de dos o más páginas vistas, dividido por el número total de visitas de dos o más páginas vistas.

Tráfico nacional:

Audiencia/difusión correspondiente a España medida en base a los datos de las direcciones IP registradas por el sistema de medición.

7. Opinión

De OJDinteractiva, la división de INFORMACIÓN Y CONTROL DE PUBLICACIONES S.A.:

Hemos examinado la información facilitada por el editor del medio electrónico para el periodo que comprende la presente certificación.

Nuestro examen se ha realizado de acuerdo con las normas y procedimientos establecidos en las Normas Técnicas para el Control de los Medios Electrónicos de Comunicación.

En nuestra opinión, la presente acta presenta razonablemente la difusión/audiencia registrada por este medio electrónico.

ADVERTENCIA:

El trabajo de OJDinteractiva, la división de INFORMACIÓN Y CONTROL DE PUBLICACIONES S.A (INTROL) se limita a la realización de pruebas para la revisión de los datos de recuento suministrados por el editor con la finalidad de expresar una opinión sobre la razonabilidad de dichos datos de acuerdo con las Normas Técnicas para el control de los MEC.

Por tanto, INTROL no acepta responsabilidad alguna por las inexactitudes o errores que puedan existir en los datos de recuento. Tampoco acepta ninguna responsabilidad por la falsedad en los datos de recuento recibidos del editor, ni por otros datos de medición que no están incluidos en el análisis.

Mayo - 2019

OJDinteractiva