



## INFORMACION Y CONTROL DE PUBLICACIONES, S.A.

Velázquez, 46, 1ª Drcha - Tel. 91 435 00 32 Fax 91 435 96 05 - 28001 - MADRID  
Av. Diagonal 497, 5a planta - Tel 93 439 24 18 Fax 93 419 25 34 - 08029 - BARCELONA

**Título:** CATALUNYAMAGRADA.CAT - CATALA  
**URL Primaria:** http://www.catalunyamagrada.cat  
**Editor:** TotMedia Comunicació, S.L.  
**Domicilio:** Sant Antoni, 42  
**Ciudad:** 08172 SANT CUGAT DEL VALLES  
**Teléfono:** 93 590 86 00  
**Fax:** 93 675 89 50  
**E-mail:**  
**Clasificación:** Noticias e Información  
**Sub-Clasificación:** Noticias globales y actualidad



### 1. Cifras totales y promedios (Nacional e Internacional)

MES - AÑO	NAVEGADORES UNICOS	VISITAS	PAGINAS
Octubre - 2023	21.120	25.943	34.359
<b>PROMEDIO DIARIO</b>	<b>807</b>	<b>837</b>	<b>1.108</b>
<b>PROMEDIO LUNES-VIERNES</b>	884	916	1.261
<b>PROMEDIO SABADO-DOMINGO</b>	618	644	735
<b>PAGINAS / VISITAS</b>	1,32		
<b>DURACION MEDIA VISITAS</b>	0:01:12		
<b>TIEMPO INTERACCIÓN MEDIO</b>	0:00:44		

### 2. Secciones (Nacional e Internacional)

	PAGINAS	%
<b>HOME</b>	5.069	14.75 %
<b>RESTO</b>	29.290	85.25 %

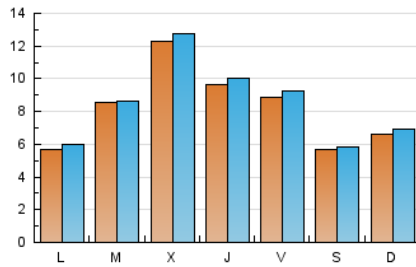
### 3. Por día del mes (Nacional e Internacional)

Día	N. únicos	Visitas	Páginas	Día	N. únicos	Visitas	Páginas	Día	N. únicos	Visitas	Páginas
<b>1</b>	747	768	826	<b>11</b>	838	870	1.000	<b>21</b>	546	571	709
<b>2</b>	849	888	969	<b>12</b>	1.013	1.049	1.248	<b>22</b>	621	645	737
<b>3</b>	600	624	699	<b>13</b>	1.066	1.115	1.284	<b>23</b>	419	443	493
<b>4</b>	1.784	1.825	2.010	<b>14</b>	469	486	564	<b>24</b>	630	660	752
<b>5</b>	1.000	1.029	1.162	<b>15</b>	521	550	619	<b>25</b>	1.656	1.736	2.018
<b>6</b>	604	630	746	<b>16</b>	503	531	606	<b>26</b>	1.265	1.327	1.537
<b>7</b>	371	384	455	<b>17</b>	548	422	5.130	<b>27</b>	1.373	1.429	1.668
<b>8</b>	322	338	387	<b>18</b>	650	671	743	<b>28</b>	871	903	991
<b>9</b>	255	273	310	<b>19</b>	578	610	706	<b>29</b>	1.098	1.151	1.323
<b>10</b>	390	413	470	<b>20</b>	509	542	657	<b>30</b>	808	863	981
								<b>31</b>	2.113	2.197	2.559

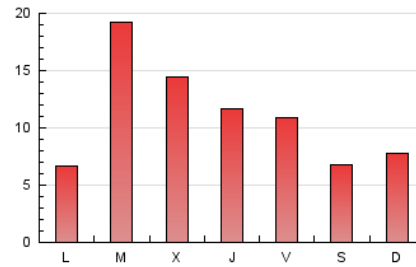
#### 4. Gráficas (Nacional e Internacional)

##### 4.1 Por día de la semana (promedio)

N. únicos / Visitas (x 100)



Páginas (x 100)



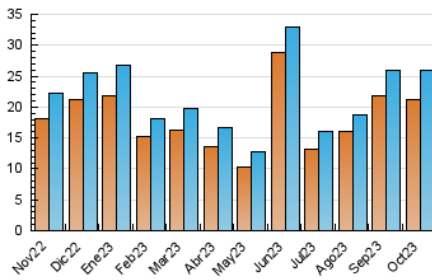
##### 4.2 Por franja horaria (promedio)

Visitas\_ (x 1000)

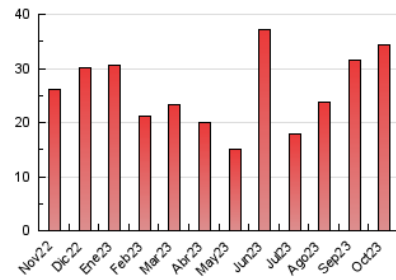
Páginas (x 1000)

##### 4.3 Por meses

N. únicos / Visitas (x 1000)



Páginas (x 1000)





## INFORMACION Y CONTROL DE PUBLICACIONES, S.A.

Velázquez, 46, 1ª Drcha - Tel. 91 435 00 32 Fax 91 435 96 05 - 28001 - MADRID  
Av. Diagonal 497, 5a planta - Tel 93 439 24 18 Fax 93 419 25 34 - 08029 - BARCELONA

### Anexo - Tráfico Nacional

**Título:** CATALUNYAMAGRADA.CAT - CATALA  
**URL Primaria:** http://www.catalunyamagrada.cat  
**Editor:** TotMedia Comunicació, S.L.  
**Domicilio:** Sant Antoni, 42  
**Ciudad:** 08172 SANT CUGAT DEL VALLES  
**Teléfono:** 93 590 86 00  
**Fax:** 93 675 89 50  
**E-mail:**  
**Clasificación:** Noticias e Información  
**Sub-Clasificación:** Noticias globales y actualidad



#### 1. Cifras totales y promedios (Nacional)

MES - AÑO	NAVEGADORES UNICOS	VISITAS	PAGINAS
Octubre - 2023	19.961	24.843	28.768
<b>PROMEDIO DIARIO</b>	<b>768</b>	<b>801</b>	<b>928</b>
<b>PROMEDIO LUNES-VIERNES</b>	841	877	1.019
<b>PROMEDIO SABADO-DOMINGO</b>	590	615	705
<b>PAGINAS / VISITAS</b>	1,16		
<b>DURACION MEDIA VISITAS</b>	0:01:13		
<b>TIEMPO INTERACCIÓN MEDIO</b>	0:00:42		

#### 2. Secciones (Nacional)

	PAGINAS	%
<b>HOME</b>	389	1.35 %
<b>RESTO</b>	28.379	98.65 %

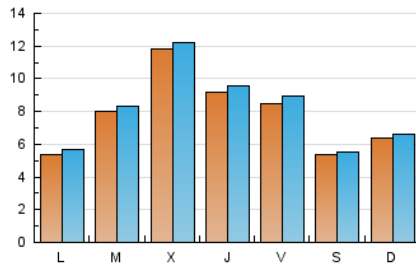
#### 3. Por día del mes (Nacional)

Día	N. únicos	Visitas	Páginas	Día	N. únicos	Visitas	Páginas	Día	N. únicos	Visitas	Páginas
<b>1</b>	725	747	804	<b>11</b>	810	841	972	<b>21</b>	519	544	679
<b>2</b>	818	857	937	<b>12</b>	967	1.002	1.190	<b>22</b>	588	610	698
<b>3</b>	576	599	676	<b>13</b>	1.024	1.071	1.241	<b>23</b>	390	414	462
<b>4</b>	1.753	1.793	1.978	<b>14</b>	447	463	538	<b>24</b>	608	639	728
<b>5</b>	964	992	1.129	<b>15</b>	496	525	593	<b>25</b>	1.543	1.620	1.884
<b>6</b>	585	610	726	<b>16</b>	470	495	568	<b>26</b>	1.196	1.255	1.454
<b>7</b>	348	360	433	<b>17</b>	389	400	699	<b>27</b>	1.312	1.368	1.590
<b>8</b>	308	324	374	<b>18</b>	624	645	715	<b>28</b>	826	858	945
<b>9</b>	244	261	298	<b>19</b>	550	582	676	<b>29</b>	1.057	1.108	1.277
<b>10</b>	364	387	446	<b>20</b>	484	515	628	<b>30</b>	775	829	946
								<b>31</b>	2.051	2.129	2.484

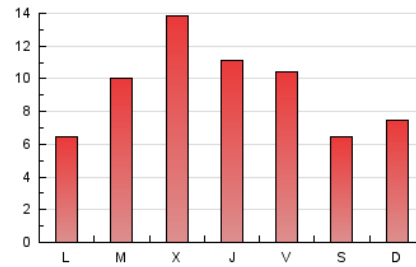
#### 4. Gráficas (Nacional)

##### 4.1 Por día de la semana (promedio)

N. únicos / Visitas (x 100)



Páginas (x 100)



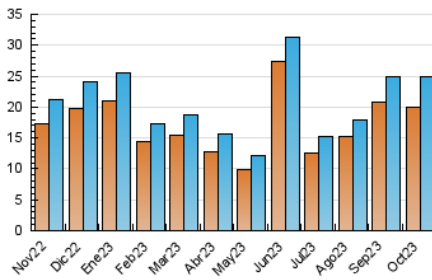
##### 4.2 Por franja horaria (promedio)

Visitas\_ (x 1000)

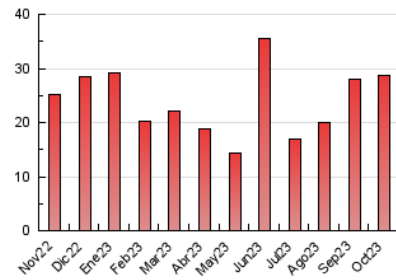
Páginas (x 1000)

##### 4.3 Por meses

N. únicos / Visitas (x 1000)



Páginas (x 1000)



## 5. Observaciones

Este Medio Electrónico de Comunicación ha sido medido por la herramienta Google Analytics de Google (GA4)

## 6. Definiciones básicas (Para más información ver Normas Técnicas para el Control de los Medios Electrónicos de Comunicación)

### Página Vista:

Conjunto de ficheros enviado a un usuario como resultado de una petición del mismo recibida por el servidor. Cuando la página está formada por varios marcos (frames), el conjunto de los mismos tendrá, a efectos de cómputo, la consideración de una página unitaria.

### Visita:

Una secuencia ininterrumpida de páginas servidas a un usuario válido. Si dicho usuario no realiza peticiones de páginas en un periodo de tiempo (30 min) la siguiente petición constituirá el inicio de una nueva visita.

### Navegador Único:

Total de combinaciones únicas de una dirección IP y un identificador adicional. Los medios pueden utilizar cookies o el Identificador de Alta de registro.

### Duración Página Vista:

Tiempo acumulado en segundos de todas las páginas vistas (en visitas de dos o más páginas vistas), dividido por el número total de páginas vistas.

### Duración Visita:

Tiempo en segundos de todas las visitas de dos o más páginas vistas, dividido por el número total de visitas de dos o más páginas vistas.

### Tráfico nacional:

Audiencia/difusión correspondiente a España medida en base a los datos de las direcciones IP registradas por el sistema de medición.

## 7. Opinión

De OJDinteractiva, la división de INFORMACIÓN Y CONTROL DE PUBLICACIONES S.A.:

Hemos examinado la información facilitada por el editor del medio electrónico para el periodo que comprende la presente certificación.

Nuestro examen se ha realizado de acuerdo con las normas y procedimientos establecidos en las Normas Técnicas para el Control de los Medios Electrónicos de Comunicación.

En nuestra opinión, la presente certificación presenta razonablemente la difusión/audiencia registrada por este canal.

### ADVERTENCIA:

El trabajo de OJDinteractiva, la división de INFORMACIÓN Y CONTROL DE PUBLICACIONES S.A (INTROL) se limita a la realización de pruebas para la revisión de los datos de recuento suministrados por el editor con la finalidad de expresar una opinión sobre la razonabilidad de dichos datos de acuerdo con las Normas Técnicas para el control de los MEC.

Por tanto, INTROL no acepta responsabilidad alguna por las inexactitudes o errores que puedan existir en los datos de recuento. Tampoco acepta ninguna responsabilidad por la falsedad en los datos de recuento recibidos del editor, ni por otros datos de medición que no están incluidos en el análisis.

Noviembre - 2023

OJDinteractiva