



INFORMACION Y CONTROL DE PUBLICACIONES, S.A.

Velázquez, 46, 1ª Drcha - Tel. 91 435 00 32 Fax 91 435 96 05 - 28001 - MADRID
Av. Diagonal 497, 5a planta - Tel 93 439 24 18 Fax 93 419 25 34 - 08029 - BARCELONA

Título: CATALUNYAMAGRADA.CAT - CATALA
URL Primaria: http://www.catalunyamagrada.cat
Editor: TotMedia Comunicació, S.L.
Domicilio: Sant Antoni, 42
Ciudad: 08172 SANT CUGAT DEL VALLES
Teléfono: 93 590 86 00
Fax: 93 675 89 50
E-mail:
Clasificación: Noticias e Información
Sub-Clasificación: Noticias globales y actualidad



1. Cifras totales y promedios (Nacional e Internacional)

MES - AÑO	NAVEGADORES UNICOS	VISITAS	PAGINAS
Septiembre - 2024	10.174	11.885	14.004
PROMEDIO DIARIO	376	396	467
PROMEDIO LUNES-VIERNES	301	318	389
PROMEDIO SABADO-DOMINGO	552	579	649
PAGINAS / VISITAS	1,18		
DURACION MEDIA VISITAS	0:01:05		
TIEMPO INTERACCIÓN MEDIO	0:00:27		

2. Secciones (Nacional e Internacional)

	PAGINAS	%
HOME	461	3.29 %
RESTO	13.543	96.71 %

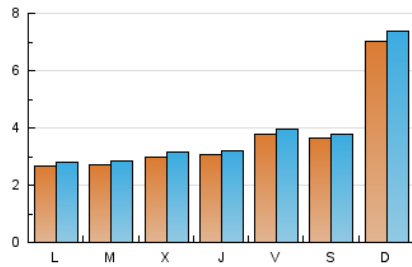
3. Por día del mes (Nacional e Internacional)

Día	N. únicos	Visitas	Páginas	Día	N. únicos	Visitas	Páginas	Día	N. únicos	Visitas	Páginas
1	304	315	337	11	484	501	653	21	377	392	451
2	215	230	269	12	263	277	315	22	446	463	544
3	197	213	254	13	388	406	512	23	319	337	395
4	173	188	227	14	253	267	307	24	294	323	378
5	344	358	420	15	207	217	242	25	297	312	357
6	310	334	427	16	207	216	233	26	287	304	420
7	385	394	446	17	264	275	308	27	579	595	834
8	2.217	2.331	2.607	18	243	257	298	28	449	468	510
9	296	306	355	19	326	345	418	29	330	360	397
10	319	334	390	20	234	253	323	30	286	314	377

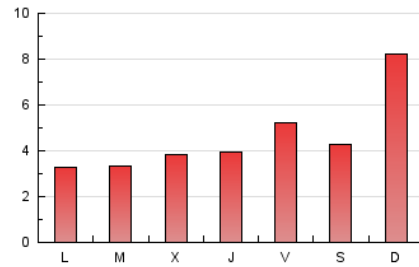
4. Gráficas (Nacional e Internacional)

4.1 Por día de la semana (promedio)

N. únicos / Visitas (x 100)

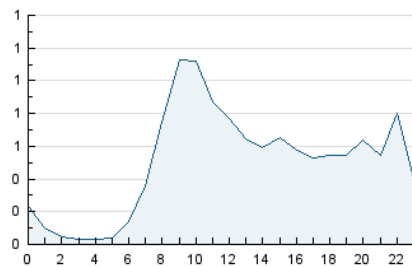


Páginas (x 100)

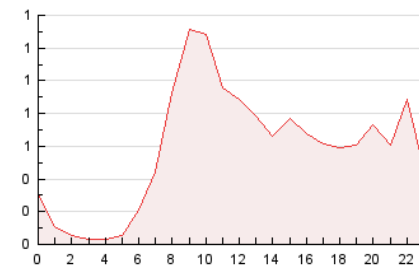


4.2 Por franja horaria (promedio)

Visitas_ (x 1000)

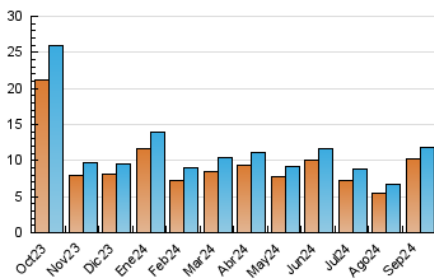


Páginas (x 1000)

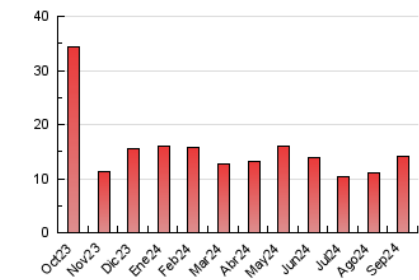


4.3 Por meses

N. únicos / Visitas (x 1000)



Páginas (x 1000)





INFORMACION Y CONTROL DE PUBLICACIONES, S.A.

Velázquez, 46, 1ª Drcha - Tel. 91 435 00 32 Fax 91 435 96 05 - 28001 - MADRID
Av. Diagonal 497, 5a planta - Tel 93 439 24 18 Fax 93 419 25 34 - 08029 - BARCELONA

Anexo - Tráfico Nacional

Título: CATALUNYAMAGRADA.CAT - CATALA
URL Primaria: http://www.catalunyamagrada.cat
Editor: TotMedia Comunicació, S.L.
Domicilio: Sant Antoni, 42
Ciudad: 08172 SANT CUGAT DEL VALLES
Teléfono: 93 590 86 00
Fax: 93 675 89 50
E-mail:
Clasificación: Noticias e Información
Sub-Clasificación: Noticias globales y actualidad



1. Cifras totales y promedios (Nacional)

MES - AÑO	NAVEGADORES UNICOS	VISITAS	PAGINAS
Septiembre - 2024	9.484	11.143	13.180
PROMEDIO DIARIO	352	371	439
PROMEDIO LUNES-VIERNES	278	294	362
PROMEDIO SABADO-DOMINGO	526	551	620
PAGINAS / VISITAS	1,18		
DURACION MEDIA VISITAS	0:01:05		
TIEMPO INTERACCIÓN MEDIO	0:00:27		

2. Secciones (Nacional)

	PAGINAS	%
HOME	326	2.47 %
RESTO	12.854	97.53 %

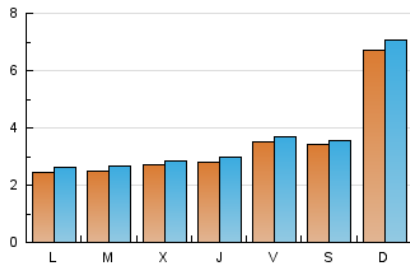
3. Por día del mes (Nacional)

Día	N. únicos	Visitas	Páginas	Día	N. únicos	Visitas	Páginas	Día	N. únicos	Visitas	Páginas
1	284	295	317	11	457	474	603	21	345	359	418
2	197	212	251	12	242	256	292	22	419	436	505
3	184	199	241	13	352	367	470	23	301	319	376
4	157	171	208	14	237	250	289	24	279	307	362
5	315	328	386	15	190	198	220	25	289	304	349
6	278	302	392	16	188	197	213	26	268	285	400
7	366	375	427	17	233	244	277	27	553	570	793
8	2.155	2.265	2.538	18	184	195	237	28	424	443	486
9	281	291	339	19	298	318	385	29	313	342	379
10	304	319	372	20	216	235	305	30	261	287	350

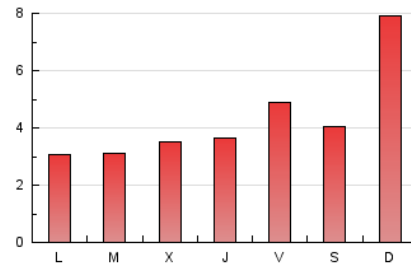
4. Gráficas (Nacional)

4.1 Por día de la semana (promedio)

N. únicos / Visitas (x 100)

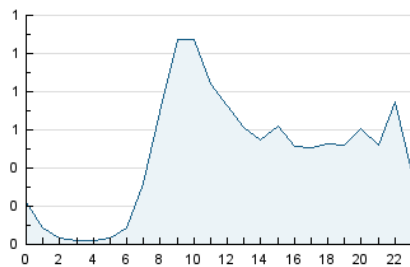


Páginas (x 100)

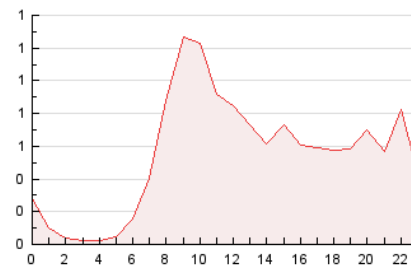


4.2 Por franja horaria (promedio)

Visitas_ (x 1000)

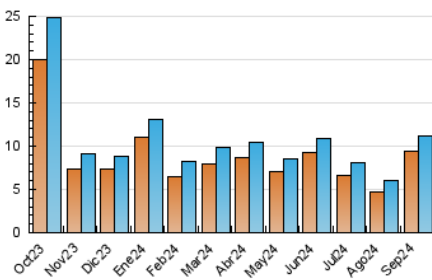


Páginas (x 1000)

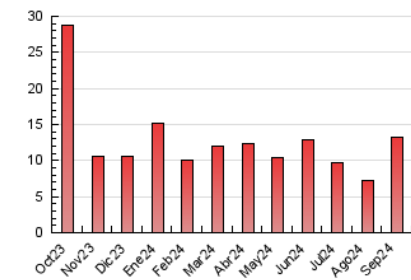


4.3 Por meses

N. únicos / Visitas (x 1000)



Páginas (x 1000)



5. Observaciones

Este Medio Electrónico de Comunicación ha sido medido por la herramienta Google Analytics de Google (GA4).

6. Definiciones básicas (Para más información ver Normas Técnicas para el Control de los Medios Electrónicos de Comunicación)

Página Vista:

Conjunto de ficheros enviado a un usuario como resultado de una petición del mismo recibida por el servidor. Cuando la página está formada por varios marcos (frames), el conjunto de los mismos tendrá, a efectos de cómputo, la consideración de una página unitaria.

Visita:

Una secuencia ininterrumpida de páginas servidas a un usuario válido. Si dicho usuario no realiza peticiones de páginas en un periodo de tiempo (30 min) la siguiente petición constituirá el inicio de una nueva visita.

Navegador Único:

Total de combinaciones únicas de una dirección IP y un identificador adicional. Los medios pueden utilizar cookies o el Identificador de Alta de registro.

Duración Página Vista:

Tiempo acumulado en segundos de todas las páginas vistas (en visitas de dos o más páginas vistas), dividido por el número total de páginas vistas.

Duración Visita:

Tiempo en segundos de todas las visitas de dos o más páginas vistas, dividido por el número total de visitas de dos o más páginas vistas.

Tráfico nacional:

Audiencia/difusión correspondiente a España medida en base a los datos de las direcciones IP registradas por el sistema de medición.

7. Opinión

De OJDinteractiva, la división de INFORMACIÓN Y CONTROL DE PUBLICACIONES S.A.:

Hemos examinado la información facilitada por el editor del medio electrónico para el periodo que comprende la presente certificación.

Nuestro examen se ha realizado de acuerdo con las normas y procedimientos establecidos en las Normas Técnicas para el Control de los Medios Electrónicos de Comunicación.

En nuestra opinión, la presente certificación presenta razonablemente la difusión/audiencia registrada por este canal.

ADVERTENCIA:

El trabajo de OJDinteractiva, la división de INFORMACIÓN Y CONTROL DE PUBLICACIONES S.A (INTROL) se limita a la realización de pruebas para la revisión de los datos de recuento suministrados por el editor con la finalidad de expresar una opinión sobre la razonabilidad de dichos datos de acuerdo con las Normas Técnicas para el control de los MEC.

Por tanto, INTROL no acepta responsabilidad alguna por las inexactitudes o errores que puedan existir en los datos de recuento. Tampoco acepta ninguna responsabilidad por la falsedad en los datos de recuento recibidos del editor, ni por otros datos de medición que no están incluidos en el análisis.

Octubre - 2024

OJDinteractiva