



## INFORMACION Y CONTROL DE PUBLICACIONES, S.A.

Velázquez, 46, 1º Drcha - Tel. 91 435 00 32 Fax 91 435 96 05 - 28001 - MADRID  
Av. Diagonal 497, 5a planta - Tel 93 439 24 18 Fax 93 419 25 34 - 08029 - BARCELONA

**Título:** CATALUNYAMAGRADA.CAT - CATALA  
**URL Primaria:** http://www.catalunyamagrada.cat  
**Editor:** TotMedia Comunicació, S.L.  
**Domicilio:** Sant Antoni, 42  
**Ciudad:** 08172 SANT CUGAT DEL VALLES  
**Teléfono:** 93 590 86 00  
**Fax:** 93 675 89 50  
**E-mail:**  
**Clasificación:** Noticias e Información  
**Sub-Clasificación:** Noticias globales y actualidad

### 1. Cifras totales y promedios (Nacional e Internacional)

MES - AÑO	NAVEGADORES UNICOS	VISITAS	PAGINAS
Septiembre - 2022	18.951	23.480	27.343
<b>PROMEDIO DIARIO</b>	<b>755</b>	<b>783</b>	<b>911</b>
<b>PROMEDIO LUNES-VIERNES</b>	792	821	959
<b>PROMEDIO SABADO-DOMINGO</b>	653	676	781
<b>PAGINAS / VISITAS</b>	1,16		
<b>DURACION MEDIA VISITAS</b>	0:00:22		
<b>DURACION MEDIA PAGINAS</b>	0:02:17		

### 2. Secciones (Nacional e Internacional)

	PAGINAS	%
<b>HOME</b>	550	2.01 %
<b>RESTO</b>	26.793	97.99 %

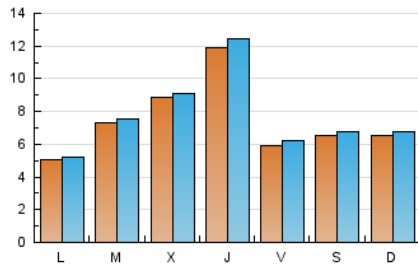
### 3. Por día del mes (Nacional e Internacional)

Día	N. únicos	Visitas	Páginas	Día	N. únicos	Visitas	Páginas	Día	N. únicos	Visitas	Páginas
1	550	564	676	11	873	906	1.143	21	361	379	444
2	444	461	539	12	544	566	646	22	525	547	639
3	567	585	676	13	908	940	1.072	23	565	588	701
4	482	497	567	14	1.489	1.529	1.767	24	593	622	708
5	380	390	455	15	961	987	1.221	25	719	740	820
6	406	423	499	16	718	744	968	26	491	507	588
7	590	603	668	17	771	790	883	27	1.291	1.326	1.564
8	3.364	3.544	4.075	18	544	564	636	28	1.101	1.128	1.250
9	803	838	989	19	613	631	713	29	548	568	658
10	675	705	813	20	328	343	415	30	438	465	550

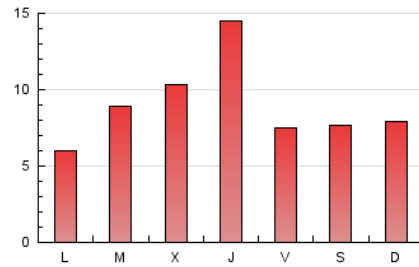
#### 4. Gráficas (Nacional e Internacional)

##### 4.1 Por día de la semana (promedio)

N. únicos / Visitas (x 100)

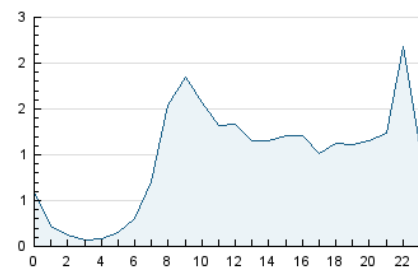


Páginas (x 100)

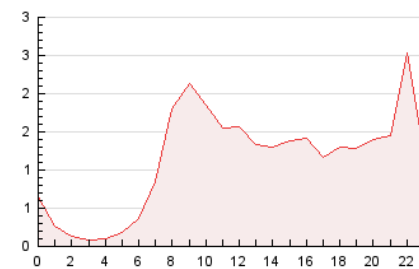


##### 4.2 Por franja horaria (promedio)

Visitas\_\_ (x 1000)

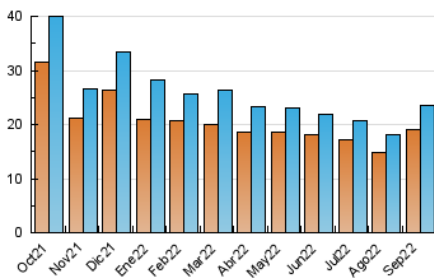


Páginas (x 1000)

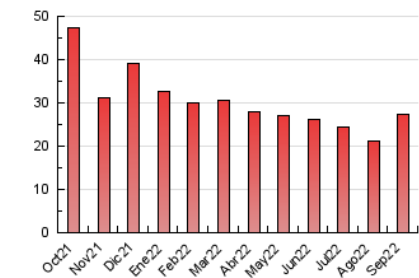


##### 4.3 Por meses

N. únicos / Visitas (x 1000)



Páginas (x 1000)





## INFORMACION Y CONTROL DE PUBLICACIONES, S.A.

Velázquez, 46, 1º Drcha - Tel. 91 435 00 32 Fax 91 435 96 05 - 28001 - MADRID  
 Av. Diagonal 497, 5a planta - Tel 93 439 24 18 Fax 93 419 25 34 - 08029 - BARCELONA

### Anexo - Tráfico Nacional

**Título:** CATALUNYAMAGRADA.CAT - CATALA  
**URL Primaria:** http://www.catalunyamagrada.cat  
**Editor:** TotMedia Comunicació, S.L.  
**Domicilio:** Sant Antoni, 42  
**Ciudad:** 08172 SANT CUGAT DEL VALLES  
**Teléfono:** 93 590 86 00  
**Fax:** 93 675 89 50  
**E-mail:**  
**Clasificación:** Noticias e Información  
**Sub-Clasificación:** Noticias globales y actualidad



#### 1. Cifras totales y promedios (Nacional)

MES - AÑO	NAVEGADORES UNICOS	VISITAS	PAGINAS
Septiembre - 2022	17.895	22.210	25.883
<b>PROMEDIO DIARIO</b>	<b>715</b>	<b>740</b>	<b>863</b>
<b>PROMEDIO LUNES-VIERNES</b>	<b>749</b>	<b>776</b>	<b>906</b>
<b>PROMEDIO SABADO-DOMINGO</b>	<b>622</b>	<b>643</b>	<b>744</b>
<b>PAGINAS / VISITAS</b>	<b>1,17</b>		
<b>DURACION MEDIA VISITAS</b>	<b>0:00:22</b>		
<b>DURACION MEDIA PAGINAS</b>	<b>0:02:16</b>		

#### 2. Secciones (Nacional)

	PAGINAS	%
<b>HOME</b>	423	1.63 %
<b>RESTO</b>	25.460	98.37 %

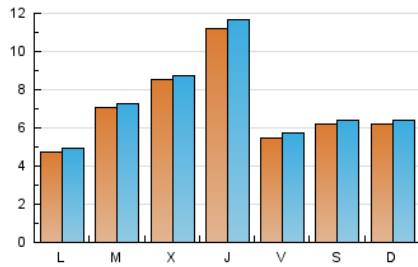
#### 3. Por día del mes (Nacional)

Día	N. únicos	Visitas	Páginas	Día	N. únicos	Visitas	Páginas	Día	N. únicos	Visitas	Páginas
1	512	525	610	11	841	870	1.102	21	334	351	416
2	408	423	500	12	519	540	618	22	494	514	585
3	534	552	638	13	869	901	1.032	23	528	547	654
4	450	464	531	14	1.434	1.473	1.703	24	557	583	665
5	352	362	422	15	932	956	1.174	25	679	697	772
6	374	391	467	16	697	723	944	26	453	468	546
7	561	573	638	17	741	759	852	27	1.264	1.296	1.530
8	3.156	3.301	3.784	18	522	542	611	28	1.073	1.097	1.218
9	755	788	929	19	576	594	673	29	515	535	624
10	648	678	784	20	307	321	392	30	364	386	469

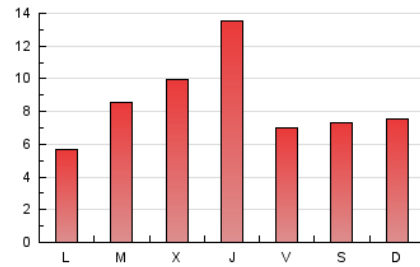
#### 4. Gráficas (Nacional)

##### 4.1 Por día de la semana (promedio)

N. únicos / Visitas (x 100)

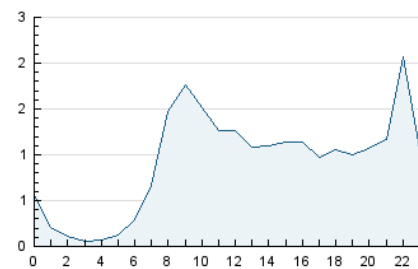


Páginas (x 100)

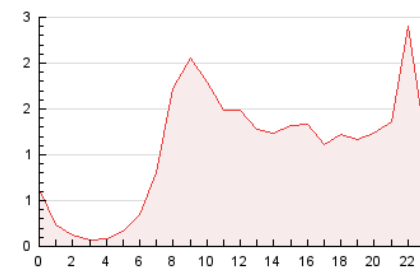


##### 4.2 Por franja horaria (promedio)

Visitas\_\_ (x 1000)

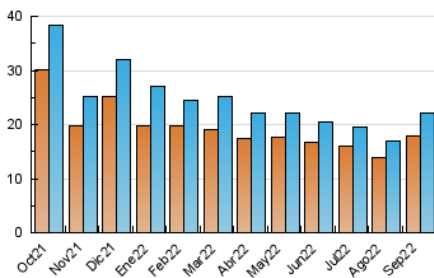


Páginas (x 1000)

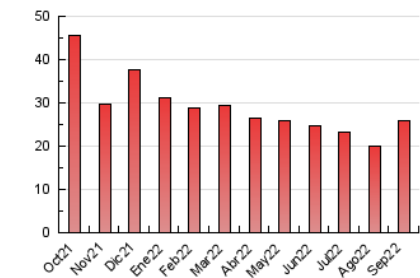


##### 4.3 Por meses

N. únicos / Visitas (x 1000)



Páginas (x 1000)



## 5. Observaciones

Este Medio Electrónico de Comunicación ha sido medido por la herramienta Google Analytics de Google (Universal Analytics)

## 6. Definiciones básicas (Para más información ver Normas Técnicas para el Control de los Medios Electrónicos de Comunicación)

### Página Vista:

Conjunto de ficheros enviado a un usuario como resultado de una petición del mismo recibida por el servidor. Cuando la página está formada por varios marcos (frames), el conjunto de los mismos tendrá, a efectos de cómputo, la consideración de una página unitaria.

### Visita:

Una secuencia ininterrumpida de páginas servidas a un usuario válido. Si dicho usuario no realiza peticiones de páginas en un periodo de tiempo (30 min) la siguiente petición constituirá el inicio de una nueva visita.

### Navegador Único:

Total de combinaciones únicas de una dirección IP y un identificador adicional. Los medios pueden utilizar cookies o el Identificador de Alta de registro.

### Duración Página Vista:

Tiempo acumulado en segundos de todas las páginas vistas (en visitas de dos o más páginas vistas), dividido por el número total de páginas vistas.

### Duración Visita:

Tiempo en segundos de todas las visitas de dos o más páginas vistas, dividido por el número total de visitas de dos o más páginas vistas.

### Tráfico nacional:

Audiencia/difusión correspondiente a España medida en base a los datos de las direcciones IP registradas por el sistema de medición.

## 7. Opinión

De OJDinteractiva, la división de INFORMACIÓN Y CONTROL DE PUBLICACIONES S.A.:

Hemos examinado la información facilitada por el editor del medio electrónico para el periodo que comprende la presente certificación.

Nuestro examen se ha realizado de acuerdo con las normas y procedimientos establecidos en las Normas Técnicas para el Control de los Medios Electrónicos de Comunicación.

En nuestra opinión, la presente certificación presenta razonablemente la difusión/audiencia registrada por este canal.

### ADVERTENCIA:

El trabajo de OJDinteractiva, la división de INFORMACIÓN Y CONTROL DE PUBLICACIONES S.A (INTROL) se limita a la realización de pruebas para la revisión de los datos de recuento suministrados por el editor con la finalidad de expresar una opinión sobre la razonabilidad de dichos datos de acuerdo con las Normas Técnicas para el control de los MEC. Por tanto, INTROL no acepta responsabilidad alguna por las inexactitudes o errores que puedan existir en los datos de recuento. Tampoco acepta ninguna responsabilidad por la falsedad en los datos de recuento recibidos del editor, ni por otros datos de medición que no están incluidos en el análisis.

Octubre - 2022

OJDinteractiva