



## INFORMACION Y CONTROL DE PUBLICACIONES, S.A.

Velázquez, 46, 1ª Drcha - Tel. 91 435 00 32 Fax 91 435 96 05 - 28001 - MADRID  
Av. Diagonal 497, 5a planta - Tel 93 439 24 18 Fax 93 419 25 34 - 08029 - BARCELONA

**Título:** CATALUNYAMAGRADA.CAT - CATALA  
**URL Primaria:** http://www.catalunyamagrada.cat  
**Editor:** TotMedia Comunicació, S.L.  
**Domicilio:** Sant Antoni, 42  
**Ciudad:** 08172 SANT CUGAT DEL VALLES  
**Teléfono:** 93 590 86 00  
**Fax:** 93 675 89 50  
**E-mail:**  
**Clasificación:** Noticias e Información  
**Sub-Clasificación:** Noticias globales y actualidad



### 1. Cifras totales y promedios (Nacional e Internacional)

MES - AÑO	NAVEGADORES UNICOS	VISITAS	PAGINAS
Mayo - 2026	4.643	6.079	8.319
<b>PROMEDIO DIARIO</b>	<b>183</b>	<b>198</b>	<b>271</b>
<b>PROMEDIO LUNES-VIERNES</b>	174	189	268
<b>PROMEDIO SABADO-DOMINGO</b>	201	218	277
<b>PAGINAS / VISITAS</b>	1,37		
<b>DURACION MEDIA VISITAS</b>	0:01:59		
<b>TIEMPO INTERACCIÓN MEDIO</b>	0:00:36		

### 2. Secciones (Nacional e Internacional)

	PAGINAS	%
<b>HOME</b>	481	5.73 %
<b>RESTO</b>	7.916	94.27 %

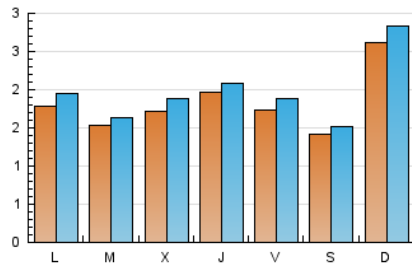
### 3. Por día del mes (Nacional e Internacional)

Día	N. únicos	Visitas	Páginas	Día	N. únicos	Visitas	Páginas	Día	N. únicos	Visitas	Páginas
<b>1</b>	194	211	273	<b>11</b>	212	224	289	<b>21</b>	185	195	265
<b>2</b>	208	221	262	<b>12</b>	167	177	274	<b>22</b>	160	175	311
<b>3</b>	701	750	967	<b>13</b>	176	189	246	<b>23</b>	101	104	128
<b>4</b>	195	216	262	<b>14</b>	189	208	350	<b>24</b>	153	170	201
<b>5</b>	170	182	268	<b>15</b>	154	168	239	<b>25</b>	158	170	219
<b>6</b>	220	239	306	<b>16</b>	124	148	192	<b>26</b>	170	182	232
<b>7</b>	227	236	323	<b>17</b>	149	161	238	<b>27</b>	149	169	239
<b>8</b>	191	204	321	<b>18</b>	150	169	284	<b>28</b>	184	196	248
<b>9</b>	142	151	186	<b>19</b>	105	116	157	<b>29</b>	165	181	289
<b>10</b>	156	174	213	<b>20</b>	140	155	236	<b>30</b>	128	134	151
								<b>31</b>	145	164	228

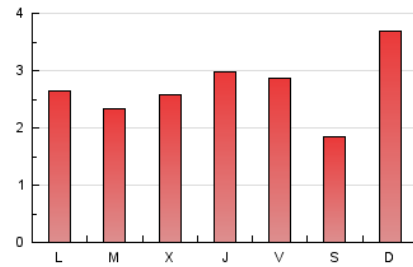
#### 4. Gráficas (Nacional e Internacional)

##### 4.1 Por día de la semana (promedio)

N. únicos / Visitas (x 100)



Páginas (x 100)

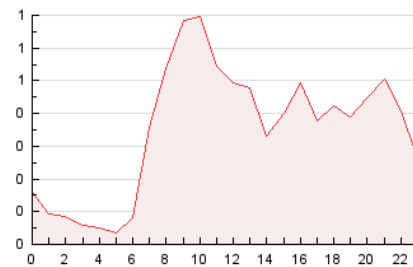


##### 4.2 Por franja horaria (promedio)

Visitas\_ (x 1000)

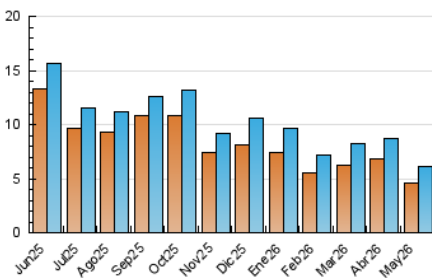


Páginas (x 1000)

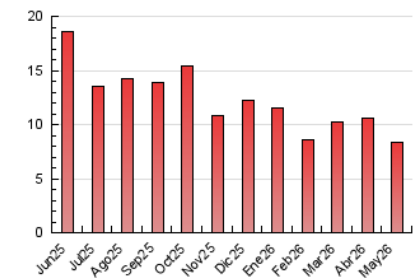


##### 4.3 Por meses

N. únicos / Visitas (x 1000)



Páginas (x 1000)





## INFORMACION Y CONTROL DE PUBLICACIONES, S.A.

Velázquez, 46, 1ª Drcha - Tel. 91 435 00 32 Fax 91 435 96 05 - 28001 - MADRID  
Av. Diagonal 497, 5a planta - Tel 93 439 24 18 Fax 93 419 25 34 - 08029 - BARCELONA

### Anexo - Tráfico Nacional

**Título:** CATALUNYAMAGRADA.CAT - CATALA  
**URL Primaria:** http://www.catalunyamagrada.cat  
**Editor:** TotMedia Comunicació, S.L.  
**Domicilio:** Sant Antoni, 42  
**Ciudad:** 08172 SANT CUGAT DEL VALLES  
**Teléfono:** 93 590 86 00  
**Fax:** 93 675 89 50  
**E-mail:**  
**Clasificación:** Noticias e Información  
**Sub-Clasificación:** Noticias globales y actualidad



#### 1. Cifras totales y promedios (Nacional)

MES - AÑO	NAVEGADORES UNICOS	VISITAS	PAGINAS
Mayo - 2026	4.253	5.636	7.153
<b>PROMEDIO DIARIO</b>	<b>169</b>	<b>184</b>	<b>231</b>
<b>PROMEDIO LUNES-VIERNES</b>	<b>159</b>	<b>173</b>	<b>220</b>
<b>PROMEDIO SABADO-DOMINGO</b>	<b>191</b>	<b>208</b>	<b>254</b>
<b>PAGINAS / VISITAS</b>	<b>1,25</b>		
<b>DURACION MEDIA VISITAS</b>	<b>0:02:06</b>		
<b>TIEMPO INTERACCIÓN MEDIO</b>	<b>0:00:39</b>		

#### 2. Secciones (Nacional)

	PAGINAS	%
<b>HOME</b>	358	5.00 %
<b>RESTO</b>	6.795	95.00 %

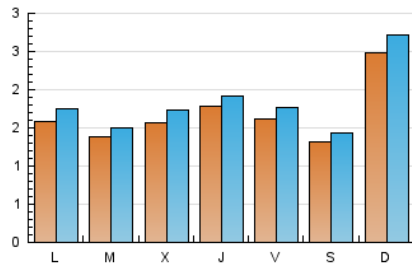
#### 3. Por día del mes (Nacional)

Día	N. únicos	Visitas	Páginas	Día	N. únicos	Visitas	Páginas	Día	N. únicos	Visitas	Páginas
<b>1</b>	186	203	256	<b>11</b>	183	195	246	<b>21</b>	171	180	216
<b>2</b>	200	213	247	<b>12</b>	145	155	223	<b>22</b>	147	162	253
<b>3</b>	687	735	946	<b>13</b>	149	161	182	<b>23</b>	95	98	108
<b>4</b>	184	205	237	<b>14</b>	160	179	230	<b>24</b>	147	164	189
<b>5</b>	153	165	215	<b>15</b>	135	149	178	<b>25</b>	153	165	205
<b>6</b>	204	223	248	<b>16</b>	112	135	161	<b>26</b>	160	172	199
<b>7</b>	205	214	262	<b>17</b>	131	143	171	<b>27</b>	145	165	226
<b>8</b>	173	186	259	<b>18</b>	114	133	153	<b>28</b>	180	192	243
<b>9</b>	130	139	161	<b>19</b>	95	106	115	<b>29</b>	164	179	284
<b>10</b>	141	157	186	<b>20</b>	127	142	182	<b>30</b>	125	131	148
								<b>31</b>	141	160	224

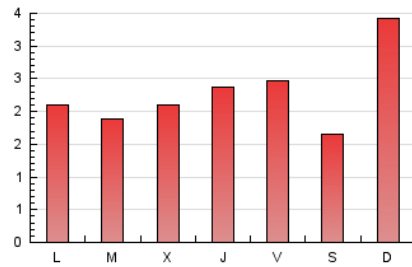
### 4. Gráficas (Nacional)

#### 4.1 Por día de la semana (promedio)

N. únicos / Visitas (x 100)



Páginas (x 100)

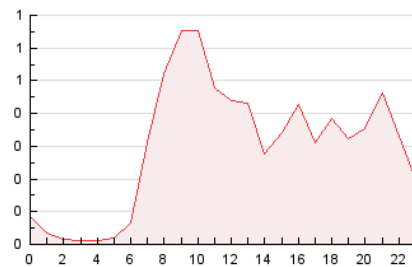


#### 4.2 Por franja horaria (promedio)

Visitas\_ (x 1000)

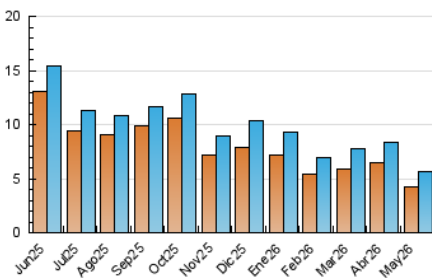


Páginas (x 1000)

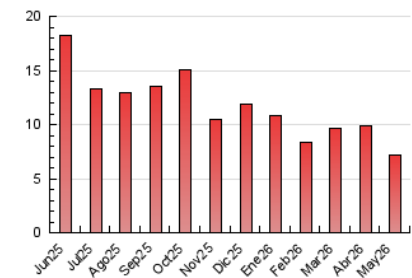


#### 4.3 Por meses

N. únicos / Visitas (x 1000)



Páginas (x 1000)



## 5. Observaciones

Este Medio Electrónico de Comunicación ha sido medido por la herramienta Google Analytics de Google (GA4).

## 6. Definiciones básicas (Para más información ver Normas Técnicas para el Control de los Medios Electrónicos de Comunicación)

### Página Vista:

Conjunto de ficheros enviado a un usuario como resultado de una petición del mismo recibida por el servidor. Cuando la página está formada por varios marcos (frames), el conjunto de los mismos tendrá, a efectos de cómputo, la consideración de una página unitaria.

### Visita:

Una secuencia ininterrumpida de páginas servidas a un usuario válido. Si dicho usuario no realiza peticiones de páginas en un periodo de tiempo (30 min) la siguiente petición constituirá el inicio de una nueva visita.

### Navegador Único:

Total de combinaciones únicas de una dirección IP y un identificador adicional. Los medios pueden utilizar cookies o el Identificador de Alta de registro.

### Duración Página Vista:

Tiempo acumulado en segundos de todas las páginas vistas (en visitas de dos o más páginas vistas), dividido por el número total de páginas vistas.

### Duración Visita:

Tiempo en segundos de todas las visitas de dos o más páginas vistas, dividido por el número total de visitas de dos o más páginas vistas.

### Tráfico nacional:

Audiencia/difusión correspondiente a España medida en base a los datos de las direcciones IP registradas por el sistema de medición.

## 7. Opinión

De OJDinteractiva, la división de INFORMACIÓN Y CONTROL DE PUBLICACIONES S.A.:

Hemos examinado la información facilitada por el editor del medio electrónico para el periodo que comprende la presente certificación.

Nuestro examen se ha realizado de acuerdo con las normas y procedimientos establecidos en las Normas Técnicas para el Control de los Medios Electrónicos de Comunicación.

En nuestra opinión, la presente certificación presenta razonablemente la difusión/audiencia registrada por este canal.

### ADVERTENCIA:

El trabajo de OJDinteractiva, la división de INFORMACIÓN Y CONTROL DE PUBLICACIONES S.A (INTROL) se limita a la realización de pruebas para la revisión de los datos de recuento suministrados por el editor con la finalidad de expresar una opinión sobre la razonabilidad de dichos datos de acuerdo con las Normas Técnicas para el control de los MEC.

Por tanto, INTROL no acepta responsabilidad alguna por las inexactitudes o errores que puedan existir en los datos de recuento. Tampoco acepta ninguna responsabilidad por la falsedad en los datos de recuento recibidos del editor, ni por otros datos de medición que no están incluidos en el análisis.

Junio - 2026

OJDinteractiva