



## INFORMACION Y CONTROL DE PUBLICACIONES, S.A.

Velázquez, 46, 1ª Drcha - Tel. 91 435 00 32 Fax 91 435 96 05 - 28001 - MADRID  
Av. Diagonal 497, 5a planta - Tel 93 439 24 18 Fax 93 419 25 34 - 08029 - BARCELONA

**Título:** CATALUNYAMAGRADA.CAT - CATALA  
**URL Primaria:** http://www.catalunyamagrada.cat  
**Editor:** TotMedia Comunicació, S.L.  
**Domicilio:** Sant Antoni, 42  
**Ciudad:** 08172 SANT CUGAT DEL VALLES  
**Teléfono:** 93 590 86 00  
**Fax:** 93 675 89 50  
**E-mail:**  
**Clasificación:** Noticias e Información  
**Sub-Clasificación:** Noticias globales y actualidad



### 1. Cifras totales y promedios (Nacional e Internacional)

MES - AÑO	NAVEGADORES UNICOS	VISITAS	PAGINAS
Abril - 2023	13.665	16.704	19.978
<b>PROMEDIO DIARIO</b>	<b>539</b>	<b>557</b>	<b>666</b>
<b>PROMEDIO LUNES-VIERNES</b>	580	597	719
<b>PROMEDIO SABADO-DOMINGO</b>	457	476	559
<b>PAGINAS / VISITAS</b>	1,20		
<b>DURACION MEDIA VISITAS</b>	0:00:22		
<b>DURACION MEDIA PAGINAS</b>	0:01:50		

### 2. Secciones (Nacional e Internacional)

	PAGINAS	%
<b>HOME</b>	478	2.39 %
<b>RESTO</b>	19.500	97.61 %

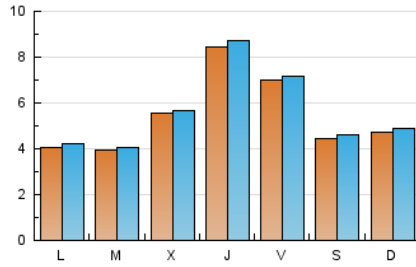
### 3. Por día del mes (Nacional e Internacional)

Día	N. únicos	Visitas	Páginas	Día	N. únicos	Visitas	Páginas	Día	N. únicos	Visitas	Páginas
<b>1</b>	318	336	384	<b>11</b>	249	262	298	<b>21</b>	811	834	985
<b>2</b>	506	532	631	<b>12</b>	269	275	322	<b>22</b>	680	703	853
<b>3</b>	526	540	670	<b>13</b>	558	572	713	<b>23</b>	518	546	651
<b>4</b>	531	552	683	<b>14</b>	392	411	532	<b>24</b>	301	317	390
<b>5</b>	421	440	531	<b>15</b>	290	307	370	<b>25</b>	205	213	258
<b>6</b>	588	604	738	<b>16</b>	379	387	438	<b>26</b>	979	998	1.102
<b>7</b>	527	540	677	<b>17</b>	368	384	483	<b>27</b>	1.695	1.749	2.063
<b>8</b>	410	426	521	<b>18</b>	588	603	766	<b>28</b>	1.062	1.080	1.273
<b>9</b>	590	616	740	<b>19</b>	550	559	690	<b>29</b>	517	533	591
<b>10</b>	432	450	529	<b>20</b>	539	566	685	<b>30</b>	358	369	411

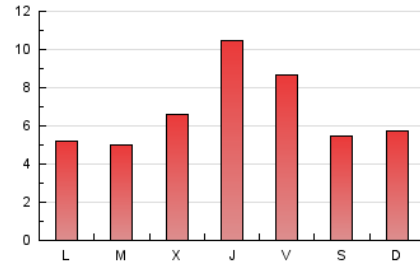
#### 4. Gráficas (Nacional e Internacional)

##### 4.1 Por día de la semana (promedio)

N. únicos / Visitas (x 100)

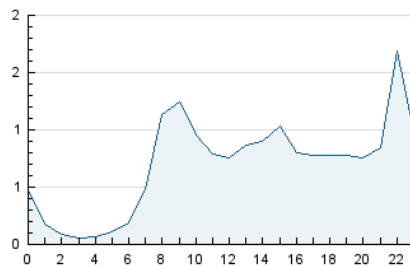


Páginas (x 100)

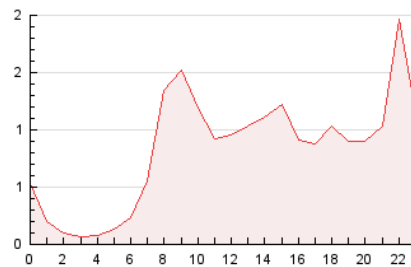


##### 4.2 Por franja horaria (promedio)

Visitas\_ (x 1000)

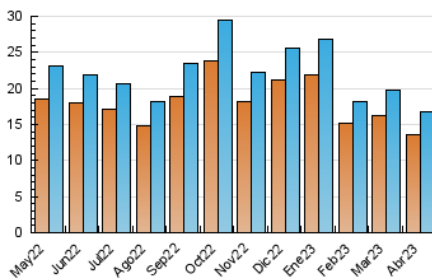


Páginas (x 1000)

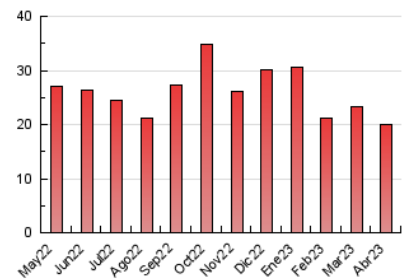


##### 4.3 Por meses

N. únicos / Visitas (x 1000)



Páginas (x 1000)





## INFORMACION Y CONTROL DE PUBLICACIONES, S.A.

Velázquez, 46, 1ª Drcha - Tel. 91 435 00 32 Fax 91 435 96 05 - 28001 - MADRID  
Av. Diagonal 497, 5a planta - Tel 93 439 24 18 Fax 93 419 25 34 - 08029 - BARCELONA

### Anexo - Tráfico Nacional

**Título:** CATALUNYAMAGRADA.CAT - CATALA  
**URL Primaria:** http://www.catalunyamagrada.cat  
**Editor:** TotMedia Comunicació, S.L.  
**Domicilio:** Sant Antoni, 42  
**Ciudad:** 08172 SANT CUGAT DEL VALLES  
**Teléfono:** 93 590 86 00  
**Fax:** 93 675 89 50  
**E-mail:**  
**Clasificación:** Noticias e Información  
**Sub-Clasificación:** Noticias globales y actualidad



#### 1. Cifras totales y promedios (Nacional)

MES - AÑO	NAVEGADORES UNICOS	VISITAS	PAGINAS
Abril - 2023	12.750	15.676	18.766
<b>PROMEDIO DIARIO</b>	<b>506</b>	<b>523</b>	<b>626</b>
<b>PROMEDIO LUNES-VIERNES</b>	547	564	680
<b>PROMEDIO SABADO-DOMINGO</b>	423	440	516
<b>PAGINAS / VISITAS</b>	1,20		
<b>DURACION MEDIA VISITAS</b>	0:00:22		
<b>DURACION MEDIA PAGINAS</b>	0:01:49		

#### 2. Secciones (Nacional)

	PAGINAS	%
<b>HOME</b>	328	1.75 %
<b>RESTO</b>	18.438	98.25 %

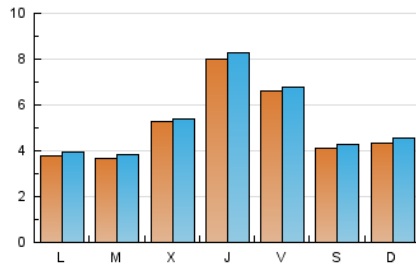
#### 3. Por día del mes (Nacional)

Día	N. únicos	Visitas	Páginas	Día	N. únicos	Visitas	Páginas	Día	N. únicos	Visitas	Páginas
<b>1</b>	282	300	340	<b>11</b>	222	235	271	<b>21</b>	778	798	946
<b>2</b>	473	498	593	<b>12</b>	253	258	305	<b>22</b>	642	660	805
<b>3</b>	495	507	636	<b>13</b>	529	543	684	<b>23</b>	477	503	598
<b>4</b>	494	513	642	<b>14</b>	372	390	510	<b>24</b>	277	292	361
<b>5</b>	384	399	478	<b>15</b>	269	283	344	<b>25</b>	191	199	240
<b>6</b>	551	566	693	<b>16</b>	355	363	411	<b>26</b>	952	968	1.068
<b>7</b>	489	498	627	<b>17</b>	348	363	462	<b>27</b>	1.609	1.661	1.956
<b>8</b>	374	390	447	<b>18</b>	565	579	740	<b>28</b>	1.014	1.031	1.215
<b>9</b>	545	567	685	<b>19</b>	519	527	650	<b>29</b>	482	497	554
<b>10</b>	399	415	478	<b>20</b>	507	533	647	<b>30</b>	329	340	380

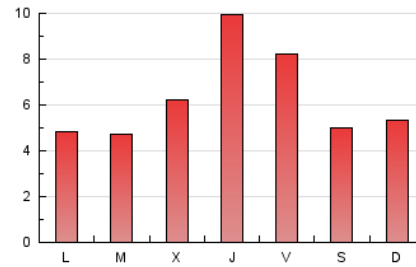
## 4. Gráficas (Nacional)

### 4.1 Por día de la semana (promedio)

N. únicos / Visitas (x 100)

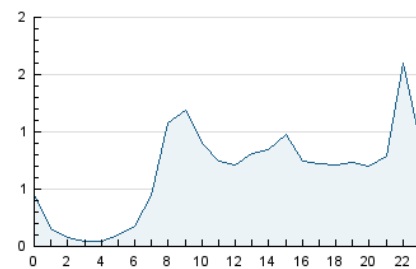


Páginas (x 100)

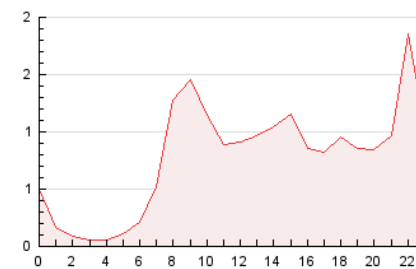


### 4.2 Por franja horaria (promedio)

Visitas\_ (x 1000)

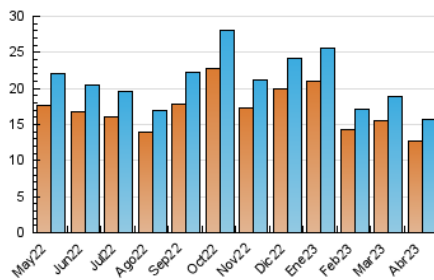


Páginas (x 1000)

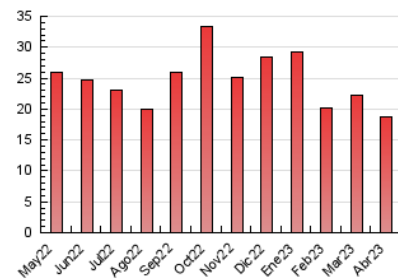


### 4.3 Por meses

N. únicos / Visitas (x 1000)



Páginas (x 1000)



## 5. Observaciones

Este Medio Electrónico de Comunicación ha sido medido por la herramienta Google Analytics de Google (Universal Analytics)

## 6. Definiciones básicas (Para más información ver Normas Técnicas para el Control de los Medios Electrónicos de Comunicación)

### Página Vista:

Conjunto de ficheros enviado a un usuario como resultado de una petición del mismo recibida por el servidor. Cuando la página está formada por varios marcos (frames), el conjunto de los mismos tendrá, a efectos de cómputo, la consideración de una página unitaria.

### Visita:

Una secuencia ininterrumpida de páginas servidas a un usuario válido. Si dicho usuario no realiza peticiones de páginas en un periodo de tiempo (30 min) la siguiente petición constituirá el inicio de una nueva visita.

### Navegador Único:

Total de combinaciones únicas de una dirección IP y un identificador adicional. Los medios pueden utilizar cookies o el Identificador de Alta de registro.

### Duración Página Vista:

Tiempo acumulado en segundos de todas las páginas vistas (en visitas de dos o más páginas vistas), dividido por el número total de páginas vistas.

### Duración Visita:

Tiempo en segundos de todas las visitas de dos o más páginas vistas, dividido por el número total de visitas de dos o más páginas vistas.

### Tráfico nacional:

Audiencia/difusión correspondiente a España medida en base a los datos de las direcciones IP registradas por el sistema de medición.

## 7. Opinión

De OJDinteractiva, la división de INFORMACIÓN Y CONTROL DE PUBLICACIONES S.A.:

Hemos examinado la información facilitada por el editor del medio electrónico para el periodo que comprende la presente certificación.

Nuestro examen se ha realizado de acuerdo con las normas y procedimientos establecidos en las Normas Técnicas para el Control de los Medios Electrónicos de Comunicación.

En nuestra opinión, la presente certificación presenta razonablemente la difusión/audiencia registrada por este canal.

### ADVERTENCIA:

El trabajo de OJDinteractiva, la división de INFORMACIÓN Y CONTROL DE PUBLICACIONES S.A (INTROL) se limita a la realización de pruebas para la revisión de los datos de recuento suministrados por el editor con la finalidad de expresar una opinión sobre la razonabilidad de dichos datos de acuerdo con las Normas Técnicas para el control de los MEC.

Por tanto, INTROL no acepta responsabilidad alguna por las inexactitudes o errores que puedan existir en los datos de recuento. Tampoco acepta ninguna responsabilidad por la falsedad en los datos de recuento recibidos del editor, ni por otros datos de medición que no están incluidos en el análisis.

Mayo - 2023

OJDinteractiva