



INFORMACION Y CONTROL DE PUBLICACIONES, S.A.

Velázquez, 46, 1ª Drcha - Tel. 91 435 00 32 Fax 91 435 96 05 - 28001 - MADRID
Av. Diagonal 497, 5a planta - Tel 93 439 24 18 Fax 93 419 25 34 - 08029 - BARCELONA

Título: CATALUNYAMAGRADA.CAT - CATALA
URL Primaria: http://www.catalunyamagrada.cat
Editor: TotMedia Comunicació, S.L.
Domicilio: Sant Antoni, 42
Ciudad: 08172 SANT CUGAT DEL VALLES
Teléfono: 93 590 86 00
Fax: 93 675 89 50
E-mail:
Clasificación: Noticias e Información
Sub-Clasificación: Noticias globales y actualidad



1. Cifras totales y promedios (Nacional e Internacional)

MES - AÑO	NAVEGADORES UNICOS	VISITAS	PAGINAS
Marzo - 2025	12.388	14.960	20.260
PROMEDIO DIARIO	464	487	654
PROMEDIO LUNES-VIERNES	503	532	614
PROMEDIO SABADO-DOMINGO	382	394	737
PAGINAS / VISITAS	1,34		
DURACION MEDIA VISITAS	0:01:21		
TIEMPO INTERACCIÓN MEDIO	0:00:37		

2. Secciones (Nacional e Internacional)

	PAGINAS	%
HOME	3.075	15.18 %
RESTO	17.185	84.82 %

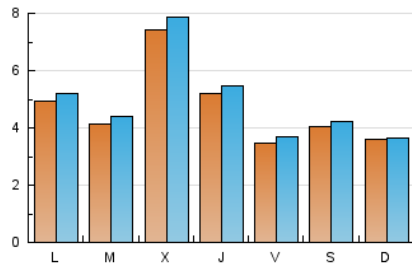
3. Por día del mes (Nacional e Internacional)

Día	N. únicos	Visitas	Páginas	Día	N. únicos	Visitas	Páginas	Día	N. únicos	Visitas	Páginas
1	741	765	844	11	211	230	264	21	323	340	413
2	270	292	348	12	564	593	649	22	522	537	597
3	635	659	730	13	530	553	622	23	580	533	3.407
4	423	445	494	14	365	388	502	24	871	909	986
5	1.009	1.062	1.199	15	235	252	314	25	333	355	409
6	396	425	521	16	195	216	289	26	334	356	412
7	365	402	472	17	305	330	403	27	371	404	460
8	294	308	369	18	689	726	812	28	334	350	414
9	460	480	553	19	1.069	1.135	1.387	29	233	255	296
10	318	343	384	20	774	804	894	30	290	300	357
								31	334	360	459

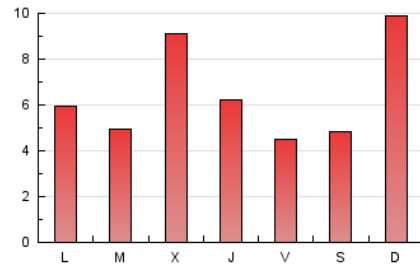
4. Gráficas (Nacional e Internacional)

4.1 Por día de la semana (promedio)

N. únicos / Visitas (x 100)

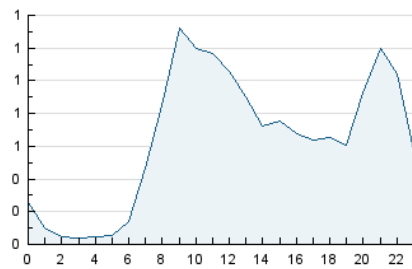


Páginas (x 100)

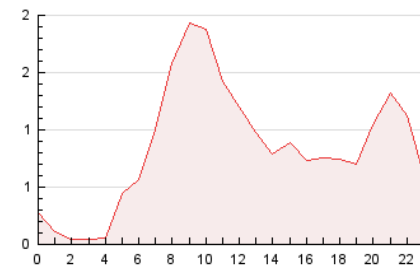


4.2 Por franja horaria (promedio)

Visitas_ (x 1000)

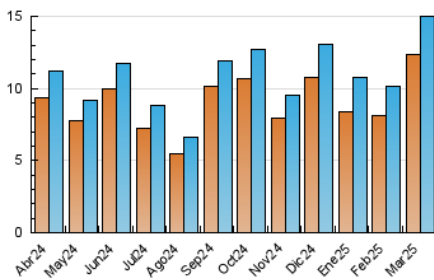


Páginas (x 1000)

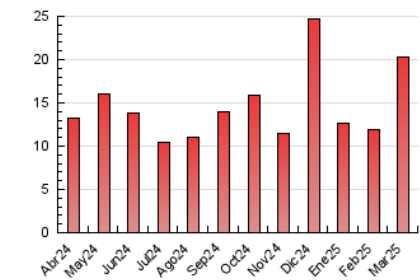


4.3 Por meses

N. únicos / Visitas (x 1000)



Páginas (x 1000)





INFORMACION Y CONTROL DE PUBLICACIONES, S.A.

Velázquez, 46, 1ª Drcha - Tel. 91 435 00 32 Fax 91 435 96 05 - 28001 - MADRID
Av. Diagonal 497, 5a planta - Tel 93 439 24 18 Fax 93 419 25 34 - 08029 - BARCELONA

Anexo - Tráfico Nacional

Título: CATALUNYAMAGRADA.CAT - CATALA
URL Primaria: http://www.catalunyamagrada.cat
Editor: TotMedia Comunicació, S.L.
Domicilio: Sant Antoni, 42
Ciudad: 08172 SANT CUGAT DEL VALLES
Teléfono: 93 590 86 00
Fax: 93 675 89 50
E-mail:
Clasificación: Noticias e Información
Sub-Clasificación: Noticias globales y actualidad



1. Cifras totales y promedios (Nacional)

MES - AÑO	NAVEGADORES UNICOS	VISITAS	PAGINAS
Marzo - 2025	12.056	14.675	17.344
PROMEDIO DIARIO	452	478	559
PROMEDIO LUNES-VIERNES	493	522	602
PROMEDIO SABADO-DOMINGO	367	386	470
PAGINAS / VISITAS	1,17		
DURACION MEDIA VISITAS	0:01:21		
TIEMPO INTERACCIÓN MEDIO	0:00:34		

2. Secciones (Nacional)

	PAGINAS	%
HOME	452	2.61 %
RESTO	16.892	97.39 %

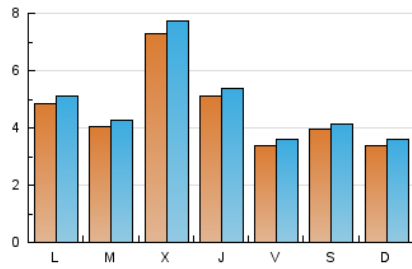
3. Por día del mes (Nacional)

Día	N. únicos	Visitas	Páginas	Día	N. únicos	Visitas	Páginas	Día	N. únicos	Visitas	Páginas
1	730	752	832	11	205	223	248	21	314	331	403
2	266	288	344	12	548	575	633	22	512	526	585
3	624	649	717	13	527	550	619	23	491	526	805
4	408	429	476	14	353	375	490	24	863	901	978
5	996	1.049	1.184	15	229	246	309	25	330	352	406
6	390	418	511	16	191	212	285	26	327	349	405
7	355	391	456	17	300	322	395	27	362	394	450
8	284	297	358	18	672	707	787	28	324	340	405
9	454	472	543	19	1.051	1.117	1.367	29	228	249	289
10	312	335	377	20	762	792	882	30	282	292	349
								31	331	356	456

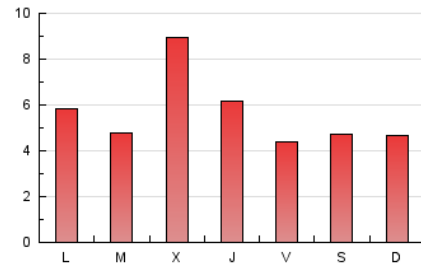
4. Gráficas (Nacional)

4.1 Por día de la semana (promedio)

N. únicos / Visitas (x 100)

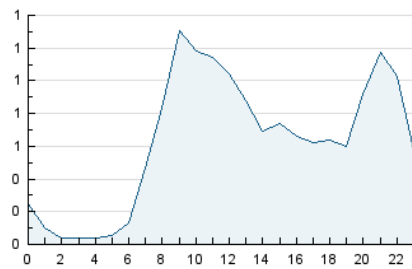


Páginas (x 100)

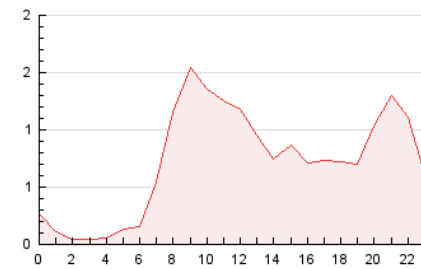


4.2 Por franja horaria (promedio)

Visitas_ (x 1000)

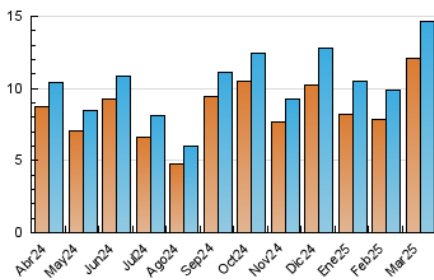


Páginas (x 1000)

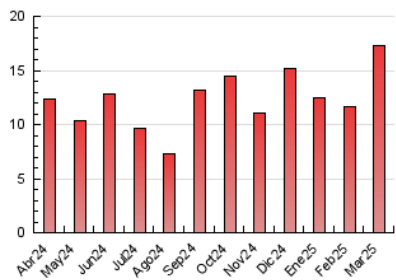


4.3 Por meses

N. únicos / Visitas (x 1000)



Páginas (x 1000)



5. Observaciones

Este Medio Electrónico de Comunicación ha sido medido por la herramienta Google Analytics de Google (GA4).

6. Definiciones básicas (Para más información ver Normas Técnicas para el Control de los Medios Electrónicos de Comunicación)

Página Vista:

Conjunto de ficheros enviado a un usuario como resultado de una petición del mismo recibida por el servidor. Cuando la página está formada por varios marcos (frames), el conjunto de los mismos tendrá, a efectos de cómputo, la consideración de una página unitaria.

Visita:

Una secuencia ininterrumpida de páginas servidas a un usuario válido. Si dicho usuario no realiza peticiones de páginas en un periodo de tiempo (30 min) la siguiente petición constituirá el inicio de una nueva visita.

Navegador Único:

Total de combinaciones únicas de una dirección IP y un identificador adicional. Los medios pueden utilizar cookies o el Identificador de Alta de registro.

Duración Página Vista:

Tiempo acumulado en segundos de todas las páginas vistas (en visitas de dos o más páginas vistas), dividido por el número total de páginas vistas.

Duración Visita:

Tiempo en segundos de todas las visitas de dos o más páginas vistas, dividido por el número total de visitas de dos o más páginas vistas.

Tráfico nacional:

Audiencia/difusión correspondiente a España medida en base a los datos de las direcciones IP registradas por el sistema de medición.

7. Opinión

De OJDinteractiva, la división de INFORMACIÓN Y CONTROL DE PUBLICACIONES S.A.:

Hemos examinado la información facilitada por el editor del medio electrónico para el periodo que comprende la presente certificación.

Nuestro examen se ha realizado de acuerdo con las normas y procedimientos establecidos en las Normas Técnicas para el Control de los Medios Electrónicos de Comunicación.

En nuestra opinión, la presente certificación presenta razonablemente la difusión/audiencia registrada por este canal.

ADVERTENCIA:

El trabajo de OJDinteractiva, la división de INFORMACIÓN Y CONTROL DE PUBLICACIONES S.A (INTROL) se limita a la realización de pruebas para la revisión de los datos de recuento suministrados por el editor con la finalidad de expresar una opinión sobre la razonabilidad de dichos datos de acuerdo con las Normas Técnicas para el control de los MEC.

Por tanto, INTROL no acepta responsabilidad alguna por las inexactitudes o errores que puedan existir en los datos de recuento. Tampoco acepta ninguna responsabilidad por la falsedad en los datos de recuento recibidos del editor, ni por otros datos de medición que no están incluidos en el análisis.

Abril - 2025

OJDinteractiva