



## INFORMACION Y CONTROL DE PUBLICACIONES, S.A.

Velázquez, 46, 1º Drcha - Tel. 91 435 00 32 Fax 91 435 96 05 - 28001 - MADRID  
Av. Diagonal 497, 5a planta - Tel 93 439 24 18 Fax 93 419 25 34 - 08029 - BARCELONA

**Título:** CATALUNYAMAGRADA.CAT - CATALA  
**URL Primaria:** http://www.catalunyamagrada.cat  
**Editor:** TotMedia Comunicació, S.L.  
**Domicilio:** Sant Antoni, 42  
**Ciudad:** 08172 SANT CUGAT DEL VALLES  
**Teléfono:** 93 590 86 00  
**Fax:** 93 675 89 50  
**E-mail:**  
**Clasificación:** Noticias e Información  
**Sub-Clasificación:** Noticias globales y actualidad

### 1. Cifras totales y promedios (Nacional e Internacional)

MES - AÑO	NAVEGADORES UNICOS	VISITAS	PAGINAS
Enero - 2023	21.912	26.775	30.612
<b>PROMEDIO DIARIO</b>	<b>842</b>	<b>864</b>	<b>987</b>
<b>PROMEDIO LUNES-VIERNES</b>	<b>715</b>	<b>736</b>	<b>854</b>
<b>PROMEDIO SABADO-DOMINGO</b>	<b>1.152</b>	<b>1.175</b>	<b>1.314</b>
<b>PAGINAS / VISITAS</b>	<b>1,14</b>		
<b>DURACION MEDIA VISITAS</b>	<b>0:00:18</b>		
<b>DURACION MEDIA PAGINAS</b>	<b>0:02:03</b>		

### 2. Secciones (Nacional e Internacional)

	PAGINAS	%
<b>HOME</b>	479	1.56 %
<b>RESTO</b>	30.133	98.44 %

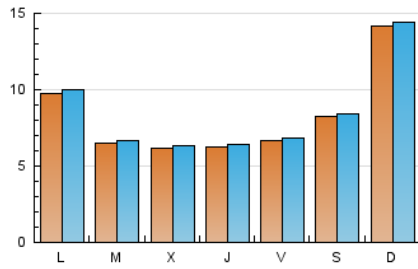
### 3. Por día del mes (Nacional e Internacional)

Día	N. únicos	Visitas	Páginas	Día	N. únicos	Visitas	Páginas	Día	N. únicos	Visitas	Páginas
1	465	477	553	11	604	616	679	21	604	626	703
2	271	277	317	12	821	842	1.021	22	458	471	563
3	343	354	390	13	1.011	1.029	1.172	23	575	594	688
4	470	489	591	14	1.400	1.419	1.626	24	849	871	1.005
5	590	614	734	15	3.842	3.865	4.192	25	965	983	1.100
6	757	788	900	16	2.773	2.855	3.194	26	726	746	913
7	749	776	883	17	864	886	1.026	27	494	515	614
8	1.524	1.574	1.756	18	437	458	532	28	529	548	631
9	792	812	991	19	353	364	445	29	800	817	922
10	408	424	533	20	402	410	471	30	459	470	551
								31	776	805	916

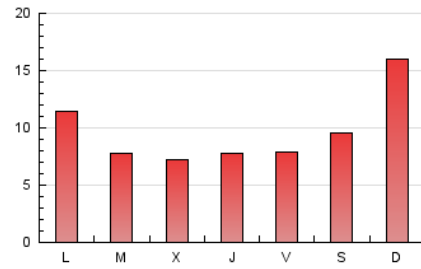
4. Gráficas (Nacional e Internacional)

4.1 Por día de la semana (promedio)

N. únicos / Visitas (x 100)

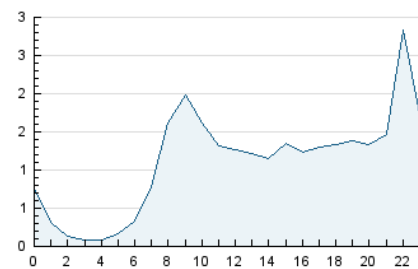


Páginas (x 100)

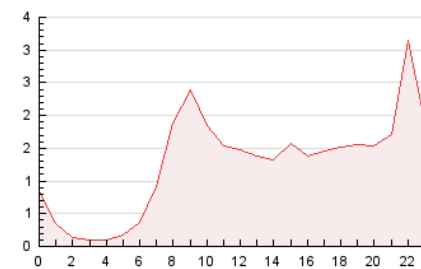


4.2 Por franja horaria (promedio)

Visitas\_ (x 1000)

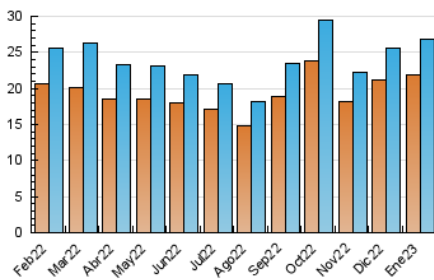


Páginas (x 1000)

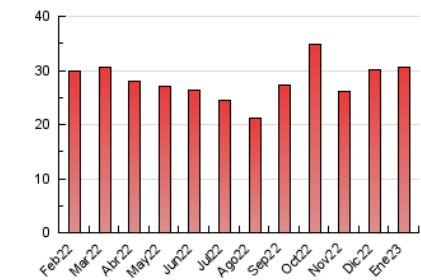


4.3 Por meses

N. únicos / Visitas (x 1000)



Páginas (x 1000)





## INFORMACION Y CONTROL DE PUBLICACIONES, S.A.

Velázquez, 46, 1º Drcha - Tel. 91 435 00 32 Fax 91 435 96 05 - 28001 - MADRID  
 Av. Diagonal 497, 5a planta - Tel 93 439 24 18 Fax 93 419 25 34 - 08029 - BARCELONA

### Anexo - Tráfico Nacional

**Título:** CATALUNYAMAGRADA.CAT - CATALA  
**URL Primaria:** http://www.catalunyamagrada.cat  
**Editor:** TotMedia Comunicació, S.L.  
**Domicilio:** Sant Antoni, 42  
**Ciudad:** 08172 SANT CUGAT DEL VALLES  
**Teléfono:** 93 590 86 00  
**Fax:** 93 675 89 50  
**E-mail:**  
**Clasificación:** Noticias e Información  
**Sub-Clasificación:** Noticias globales y actualidad



#### 1. Cifras totales y promedios (Nacional)

MES - AÑO	NAVEGADORES UNICOS	VISITAS	PAGINAS
Enero - 2023	20.932	25.571	29.227
<b>PROMEDIO DIARIO</b>	<b>805</b>	<b>825</b>	<b>943</b>
<b>PROMEDIO LUNES-VIERNES</b>	<b>679</b>	<b>699</b>	<b>809</b>
<b>PROMEDIO SABADO-DOMINGO</b>	<b>1.112</b>	<b>1.133</b>	<b>1.270</b>
<b>PAGINAS / VISITAS</b>	<b>1,14</b>		
<b>DURACION MEDIA VISITAS</b>	<b>0:00:17</b>		
<b>DURACION MEDIA PAGINAS</b>	<b>0:02:01</b>		

#### 2. Secciones (Nacional)

	PAGINAS	%
<b>HOME</b>	399	1.37 %
<b>RESTO</b>	28.828	98.63 %

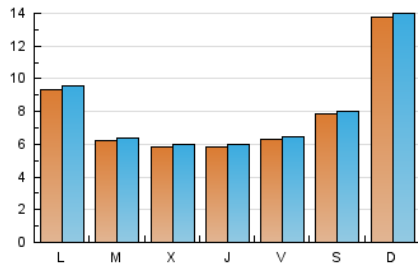
#### 3. Por día del mes (Nacional)

Día	N. únicos	Visitas	Páginas	Día	N. únicos	Visitas	Páginas	Día	N. únicos	Visitas	Páginas
1	423	434	508	11	575	585	646	21	574	594	669
2	246	250	278	12	788	806	973	22	432	444	534
3	320	330	365	13	966	981	1.110	23	532	551	643
4	438	456	551	14	1.358	1.377	1.582	24	811	833	966
5	554	578	696	15	3.783	3.806	4.131	25	902	918	1.022
6	718	746	841	16	2.704	2.782	3.102	26	663	682	826
7	721	747	853	17	826	846	982	27	464	483	579
8	1.477	1.526	1.706	18	411	429	500	28	482	497	579
9	758	777	954	19	322	332	402	29	757	773	865
10	387	402	509	20	377	384	444	30	429	440	521
								31	753	782	890

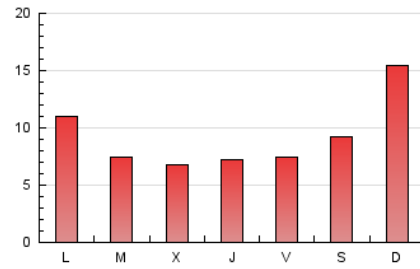
### 4. Gráficas (Nacional)

#### 4.1 Por día de la semana (promedio)

N. únicos / Visitas (x 100)

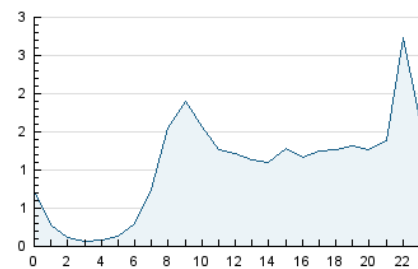


Páginas (x 100)

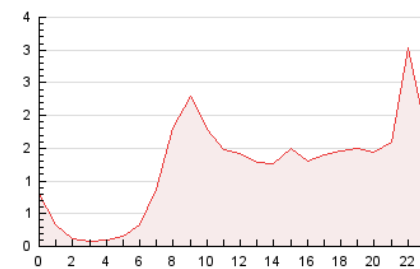


#### 4.2 Por franja horaria (promedio)

Visitas\_\_ (x 1000)

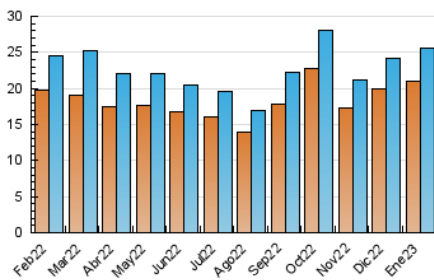


Páginas (x 1000)

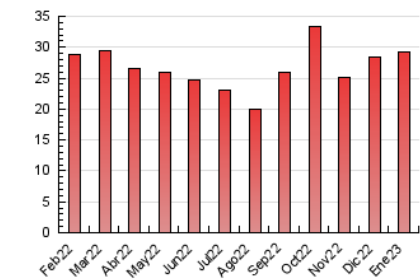


#### 4.3 Por meses

N. únicos / Visitas (x 1000)



Páginas (x 1000)



## 5. Observaciones

Este Medio Electrónico de Comunicación ha sido medido por la herramienta Google Analytics de Google (Universal Analytics)

## 6. Definiciones básicas (Para más información ver Normas Técnicas para el Control de los Medios Electrónicos de Comunicación)

### Página Vista:

Conjunto de ficheros enviado a un usuario como resultado de una petición del mismo recibida por el servidor. Cuando la página está formada por varios marcos (frames), el conjunto de los mismos tendrá, a efectos de cómputo, la consideración de una página unitaria.

### Visita:

Una secuencia ininterrumpida de páginas servidas a un usuario válido. Si dicho usuario no realiza peticiones de páginas en un periodo de tiempo (30 min) la siguiente petición constituirá el inicio de una nueva visita.

### Navegador Único:

Total de combinaciones únicas de una dirección IP y un identificador adicional. Los medios pueden utilizar cookies o el Identificador de Alta de registro.

### Duración Página Vista:

Tiempo acumulado en segundos de todas las páginas vistas (en visitas de dos o más páginas vistas), dividido por el número total de páginas vistas.

### Duración Visita:

Tiempo en segundos de todas las visitas de dos o más páginas vistas, dividido por el número total de visitas de dos o más páginas vistas.

### Tráfico nacional:

Audiencia/difusión correspondiente a España medida en base a los datos de las direcciones IP registradas por el sistema de medición.

## 7. Opinión

De OJDinteractiva, la división de INFORMACIÓN Y CONTROL DE PUBLICACIONES S.A.:

Hemos examinado la información facilitada por el editor del medio electrónico para el periodo que comprende la presente certificación.

Nuestro examen se ha realizado de acuerdo con las normas y procedimientos establecidos en las Normas Técnicas para el Control de los Medios Electrónicos de Comunicación.

En nuestra opinión, la presente certificación presenta razonablemente la difusión/audiencia registrada por este canal.

### ADVERTENCIA:

El trabajo de OJDinteractiva, la división de INFORMACIÓN Y CONTROL DE PUBLICACIONES S.A (INTROL) se limita a la realización de pruebas para la revisión de los datos de recuento suministrados por el editor con la finalidad de expresar una opinión sobre la razonabilidad de dichos datos de acuerdo con las Normas Técnicas para el control de los MEC. Por tanto, INTROL no acepta responsabilidad alguna por las inexactitudes o errores que puedan existir en los datos de recuento. Tampoco acepta ninguna responsabilidad por la falsedad en los datos de recuento recibidos del editor, ni por otros datos de medición que no están incluidos en el análisis.

Febrero - 2023

OJDinteractiva