



## INFORMACION Y CONTROL DE PUBLICACIONES, S.A.

Velázquez, 46, 1º Drcha - Tel. 91 435 00 32 Fax 91 435 96 05 - 28001 - MADRID  
Av. Diagonal 497, 5a planta - Tel 93 439 24 18 Fax 93 419 25 34 - 08029 - BARCELONA

**Título:** CATALUNYAMAGRADA.CAT  
**URL Primaria:** http://catalunyamagrada.cat/  
**Editor:** TotMedia Comunicació, S.L.  
**Domicilio:** Sant Antoni, 42  
**Ciudad:** 08172 SANT CUGAT DEL VALLES  
**Teléfono:** 93 590 86 00  
**Fax:** 93 675 89 50  
**E-mail:**  
**Clasificación:** Noticias e Información  
**Sub-Clasificación:** Noticias globales y actualidad



### 1. Cifras totales y promedios (Nacional e Internacional)

MES - AÑO	NAVEGADORES UNICOS	VISITAS	PAGINAS
Abril - 2022	28.419	34.448	40.843
<b>PROMEDIO DIARIO</b>	<b>1.104</b>	<b>1.148</b>	<b>1.361</b>
<b>PROMEDIO LUNES-VIERNES</b>	1.125	1.168	1.394
<b>PROMEDIO SABADO-DOMINGO</b>	1.057	1.102	1.286
<b>PAGINAS / VISITAS</b>	1,19		
<b>DURACION MEDIA VISITAS</b>	0:00:27		
<b>DURACION MEDIA PAGINAS</b>	0:02:26		

### 2. Secciones (Nacional e Internacional)

	PAGINAS	%
<b>HOME</b>	535	1.31 %
<b>RESTO</b>	40.308	98.69 %

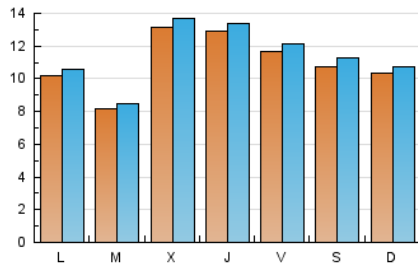
### 3. Por día del mes (Nacional e Internacional)

Día	N. únicos	Visitas	Páginas	Día	N. únicos	Visitas	Páginas	Día	N. únicos	Visitas	Páginas
1	920	955	1.110	11	855	883	1.035	21	1.417	1.466	1.852
2	783	808	927	12	830	861	974	22	1.442	1.517	1.791
3	806	836	933	13	1.300	1.360	1.597	23	1.285	1.358	1.626
4	895	930	1.125	14	1.294	1.369	1.787	24	784	811	931
5	719	739	883	15	1.180	1.232	1.529	25	1.094	1.127	1.265
6	702	722	829	16	966	1.016	1.218	26	928	967	1.195
7	1.056	1.089	1.273	17	1.021	1.074	1.208	27	2.385	2.474	2.940
8	1.075	1.119	1.322	18	1.233	1.291	1.501	28	1.402	1.438	1.778
9	904	953	1.140	19	803	837	978	29	1.202	1.233	1.429
10	1.524	1.579	1.817	20	886	919	1.077	30	1.443	1.485	1.773

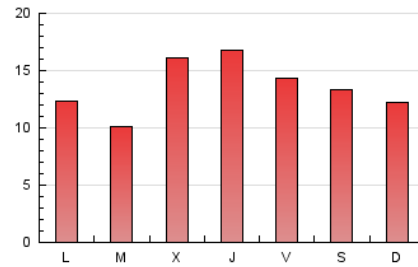
4. Gráficas (Nacional e Internacional)

4.1 Por día de la semana (promedio)

N. únicos / Visitas (x 100)

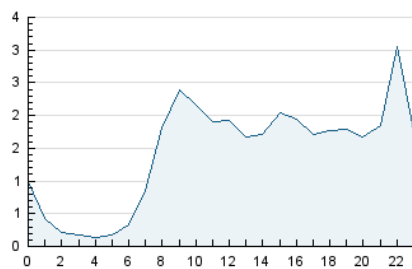


Páginas (x 100)

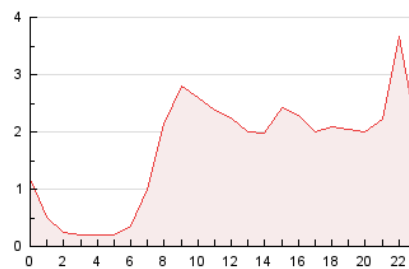


4.2 Por franja horaria (promedio)

Visitas\_ (x 1000)

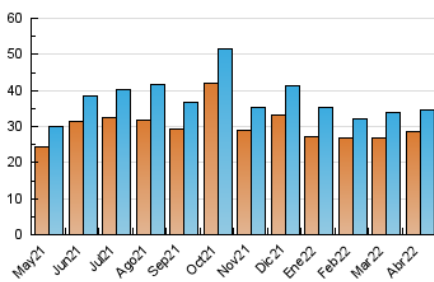


Páginas (x 1000)

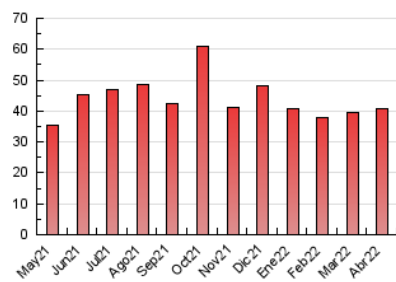


4.3 Por meses

N. únicos / Visitas (x 1000)



Páginas (x 1000)





## INFORMACION Y CONTROL DE PUBLICACIONES, S.A.

Velázquez, 46, 1º Drcha - Tel. 91 435 00 32 Fax 91 435 96 05 - 28001 - MADRID  
 Av. Diagonal 497, 5a planta - Tel 93 439 24 18 Fax 93 419 25 34 - 08029 - BARCELONA

### Anexo - Tráfico Nacional

**Título:** CATALUNYAMAGRADA.CAT  
**URL Primaria:** http://catalunyamagrada.cat/  
**Editor:** TotMedia Comunicació, S.L.  
**Domicilio:** Sant Antoni, 42  
**Ciudad:** 08172 SANT CUGAT DEL VALLES  
**Teléfono:** 93 590 86 00  
**Fax:** 93 675 89 50  
**E-mail:**  
**Clasificación:** Noticias e Información  
**Sub-Clasificación:** Noticias globales y actualidad



#### 1. Cifras totales y promedios (Nacional)

MES - AÑO	NAVEGADORES UNICOS	VISITAS	PAGINAS
Abril - 2022	26.391	32.287	38.269
<b>PROMEDIO DIARIO</b>	<b>1.035</b>	<b>1.076</b>	<b>1.276</b>
<b>PROMEDIO LUNES-VIERNES</b>	<b>1.052</b>	<b>1.093</b>	<b>1.302</b>
<b>PROMEDIO SABADO-DOMINGO</b>	<b>995</b>	<b>1.038</b>	<b>1.214</b>
<b>PAGINAS / VISITAS</b>	<b>1,19</b>		
<b>DURACION MEDIA VISITAS</b>	<b>0:00:27</b>		
<b>DURACION MEDIA PAGINAS</b>	<b>0:02:28</b>		

#### 2. Secciones (Nacional)

	PAGINAS	%
<b>HOME</b>	420	1.10 %
<b>RESTO</b>	37.849	98.90 %

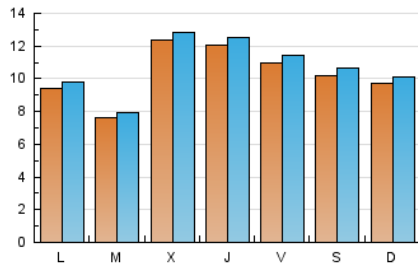
#### 3. Por día del mes (Nacional)

Día	N. únicos	Visitas	Páginas	Día	N. únicos	Visitas	Páginas	Día	N. únicos	Visitas	Páginas
1	862	895	1.044	11	776	802	942	21	1.343	1.390	1.640
2	738	763	880	12	769	798	907	22	1.374	1.448	1.712
3	763	791	883	13	1.224	1.278	1.503	23	1.212	1.281	1.532
4	831	865	1.056	14	1.210	1.277	1.664	24	722	748	865
5	677	696	836	15	1.115	1.165	1.454	25	1.025	1.054	1.190
6	648	668	771	16	888	935	1.131	26	874	910	1.127
7	977	1.009	1.180	17	931	981	1.101	27	2.238	2.323	2.768
8	1.005	1.046	1.236	18	1.139	1.194	1.387	28	1.302	1.335	1.654
9	856	902	1.081	19	736	766	901	29	1.137	1.167	1.355
10	1.459	1.513	1.740	20	827	860	1.018	30	1.386	1.427	1.711

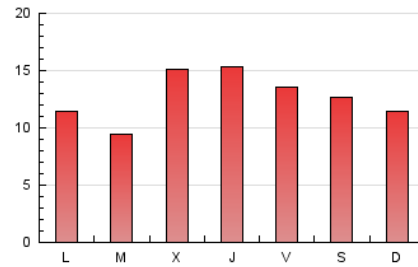
4. Gráficas (Nacional)

4.1 Por día de la semana (promedio)

N. únicos / Visitas (x 100)

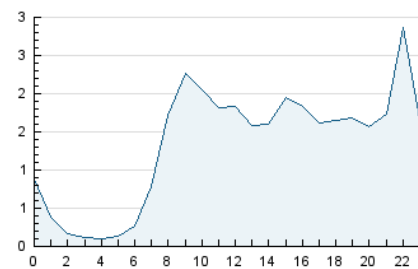


Páginas (x 100)

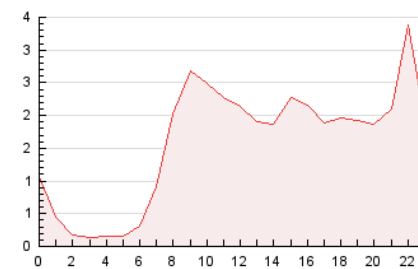


4.2 Por franja horaria (promedio)

Visitas\_ (x 1000)

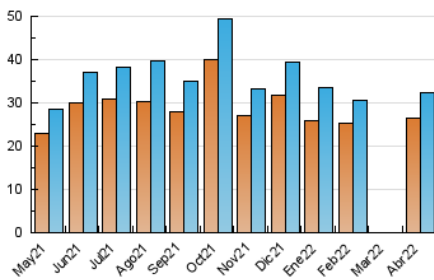


Páginas (x 1000)

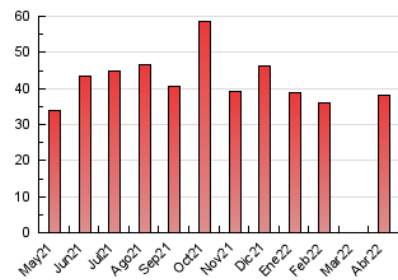


4.3 Por meses

N. únicos / Visitas (x 1000)



Páginas (x 1000)



## 5. Observaciones

Este Medio Electrónico de Comunicación ha sido medido por la herramienta Google Analytics de Google

## 6. Definiciones básicas (Para más información ver Normas Técnicas para el Control de los Medios Electrónicos de Comunicación)

### Página Vista:

Conjunto de ficheros enviado a un usuario como resultado de una petición del mismo recibida por el servidor. Cuando la página está formada por varios marcos (frames), el conjunto de los mismos tendrá, a efectos de cómputo, la consideración de una página unitaria.

### Visita:

Una secuencia ininterrumpida de páginas servidas a un usuario válido. Si dicho usuario no realiza peticiones de páginas en un periodo de tiempo (30 min) la siguiente petición constituirá el inicio de una nueva visita.

### Navegador Único:

Total de combinaciones únicas de una dirección IP y un identificador adicional. Los medios pueden utilizar cookies o el Identificador de Alta de registro.

### Duración Página Vista:

Tiempo acumulado en segundos de todas las páginas vistas (en visitas de dos o más páginas vistas), dividido por el número total de páginas vistas.

### Duración Visita:

Tiempo en segundos de todas las visitas de dos o más páginas vistas, dividido por el número total de visitas de dos o más páginas vistas.

### Tráfico nacional:

Audiencia/difusión correspondiente a España medida en base a los datos de las direcciones IP registradas por el sistema de medición.

## 7. Opinión

De OJDinteractiva, la división de INFORMACIÓN Y CONTROL DE PUBLICACIONES S.A.:

Hemos examinado la información facilitada por el editor del medio electrónico para el periodo que comprende la presente certificación.

Nuestro examen se ha realizado de acuerdo con las normas y procedimientos establecidos en las Normas Técnicas para el Control de los Medios Electrónicos de Comunicación.

En nuestra opinión, la presente acta presenta razonablemente la difusión/audiencia registrada por este medio electrónico.

### ADVERTENCIA:

El trabajo de OJDinteractiva, la división de INFORMACIÓN Y CONTROL DE PUBLICACIONES S.A (INTROL) se limita a la realización de pruebas para la revisión de los datos de recuento suministrados por el editor con la finalidad de expresar una opinión sobre la razonabilidad de dichos datos de acuerdo con las Normas Técnicas para el control de los MEC. Por tanto, INTROL no acepta responsabilidad alguna por las inexactitudes o errores que puedan existir en los datos de recuento. Tampoco acepta ninguna responsabilidad por la falsedad en los datos de recuento recibidos del editor, ni por otros datos de medición que no están incluidos en el análisis.

Mayo - 2022

OJDinteractiva