



INFORMACION Y CONTROL DE PUBLICACIONES, S.A.

Velázquez, 46, 1ª Drcha - Tel. 91 435 00 32 Fax 91 435 96 05 - 28001 - MADRID
Av. Diagonal 497, 5a planta - Tel 93 439 24 18 Fax 93 419 25 34 - 08029 - BARCELONA

Título: CATALUNYAMAGRADA.CAT
URL Primaria: http://catalunyamagrada.cat/
Editor: TotMedia Comunicació, S.L.
Domicilio: Sant Antoni, 42
Ciudad: 08172 SANT CUGAT DEL VALLES
Teléfono: 93 590 86 00
Fax: 93 675 89 50
E-mail:
Clasificación: Noticias e Información
Sub-Clasificación: Noticias globales y actualidad



1. Cifras totales y promedios (Nacional e Internacional)

MES - AÑO	NAVEGADORES UNICOS	VISITAS	PAGINAS
Enero - 2026	10.275	12.571	15.583
PROMEDIO DIARIO	385	410	503
PROMEDIO LUNES-VIERNES	388	414	509
PROMEDIO SABADO-DOMINGO	377	401	487
PAGINAS / VISITAS	1,23		
DURACION MEDIA VISITAS	0:01:25		
TIEMPO INTERACCIÓN MEDIO	0:00:35		

2. Secciones (Nacional e Internacional)

	PAGINAS	%
HOME	345	2.21 %
RESTO	15.238	97.79 %

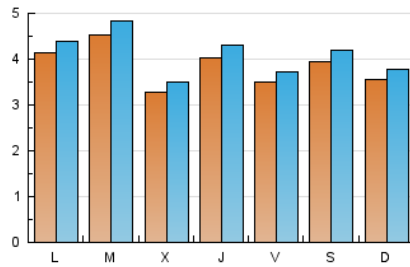
3. Por día del mes (Nacional e Internacional)

Día	N. únicos	Visitas	Páginas	Día	N. únicos	Visitas	Páginas	Día	N. únicos	Visitas	Páginas
1	292	301	356	11	350	377	428	21	304	317	374
2	243	256	325	12	562	592	718	22	386	417	507
3	286	307	367	13	586	631	842	23	435	453	539
4	353	373	433	14	379	416	516	24	555	579	624
5	379	405	439	15	491	529	733	25	405	423	483
6	424	450	520	16	410	444	633	26	323	340	387
7	280	306	392	17	422	453	578	27	473	495	565
8	366	397	470	18	312	342	407	28	344	365	456
9	343	372	424	19	391	420	521	29	479	506	632
10	309	331	383	20	331	358	435	30	314	333	419
								31	403	424	677

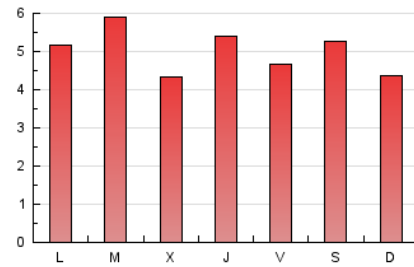
4. Gráficas (Nacional e Internacional)

4.1 Por día de la semana (promedio)

N. únicos / Visitas (x 100)

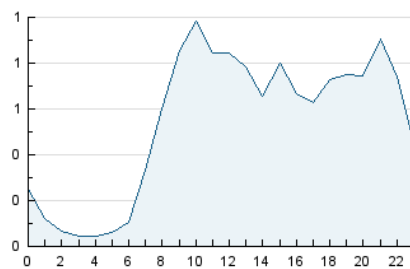


Páginas (x 100)

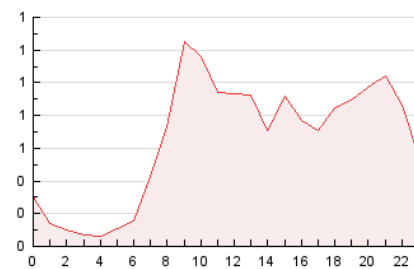


4.2 Por franja horaria (promedio)

Visitas_ (x 1000)

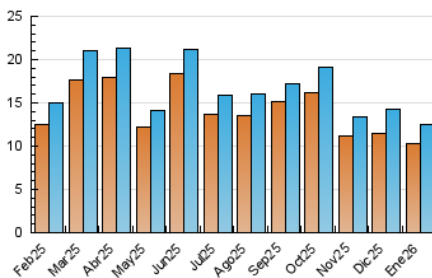


Páginas (x 1000)

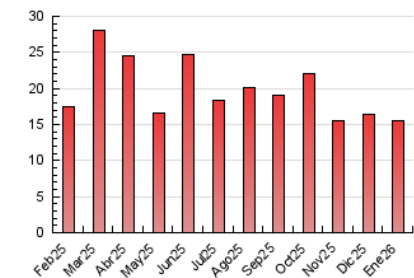


4.3 Por meses

N. únicos / Visitas (x 1000)



Páginas (x 1000)





INFORMACION Y CONTROL DE PUBLICACIONES, S.A.

Velázquez, 46, 1ª Drcha - Tel. 91 435 00 32 Fax 91 435 96 05 - 28001 - MADRID
 Av. Diagonal 497, 5a planta - Tel 93 439 24 18 Fax 93 419 25 34 - 08029 - BARCELONA

Anexo - Tráfico Nacional

Título: CATALUNYAMAGRADA.CAT
URL Primaria: http://catalunyamagrada.cat/
Editor: TotMedia Comunicació, S.L.
Domicilio: Sant Antoni, 42
Ciudad: 08172 SANT CUGAT DEL VALLES
Teléfono: 93 590 86 00
Fax: 93 675 89 50
E-mail:
Clasificación: Noticias e Información
Sub-Clasificación: Noticias globales y actualidad



1. Cifras totales y promedios (Nacional)

MES - AÑO	NAVEGADORES UNICOS	VISITAS	PAGINAS
Enero - 2026	9.636	11.918	14.026
PROMEDIO DIARIO	364	389	452
PROMEDIO LUNES-VIERNES	366	392	459
PROMEDIO SABADO-DOMINGO	360	382	436
PAGINAS / VISITAS	1,16		
DURACION MEDIA VISITAS	0:01:26		
TIEMPO INTERACCIÓN MEDIO	0:00:37		

2. Secciones (Nacional)

	PAGINAS	%
HOME	264	1.88 %
RESTO	13.762	98.12 %

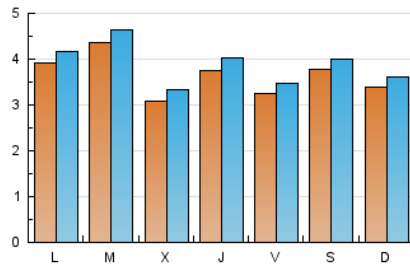
3. Por día del mes (Nacional)

Día	N. únicos	Visitas	Páginas	Día	N. únicos	Visitas	Páginas	Día	N. únicos	Visitas	Páginas
1	257	266	310	11	331	354	404	21	289	302	340
2	216	228	276	12	535	565	644	22	366	397	449
3	256	276	323	13	563	607	784	23	418	436	510
4	339	356	405	14	362	398	441	24	536	559	605
5	354	380	411	15	454	492	623	25	391	408	461
6	408	432	493	16	378	412	505	26	310	327	370
7	265	291	372	17	400	431	532	27	454	476	524
8	343	374	438	18	292	320	375	28	321	341	377
9	323	351	398	19	372	401	480	29	459	486	589
10	298	318	351	20	313	340	399	30	296	315	371
								31	393	414	466

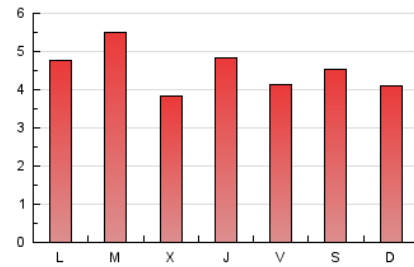
4. Gráficas (Nacional)

4.1 Por día de la semana (promedio)

N. únicos / Visitas (x 100)

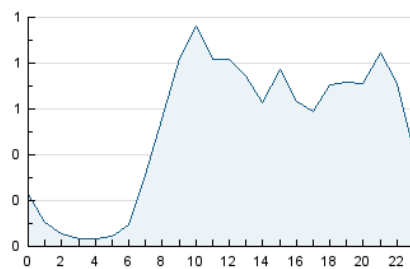


Páginas (x 100)

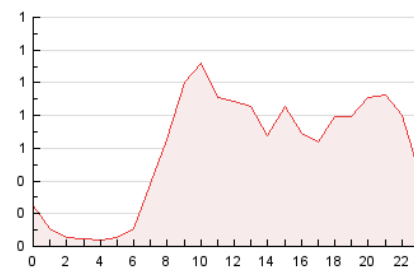


4.2 Por franja horaria (promedio)

Visitas_ (x 1000)

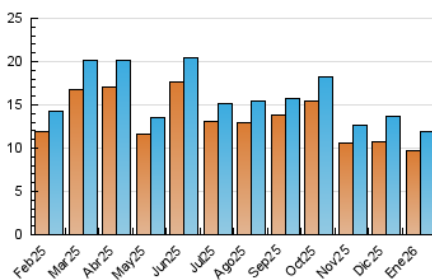


Páginas (x 1000)

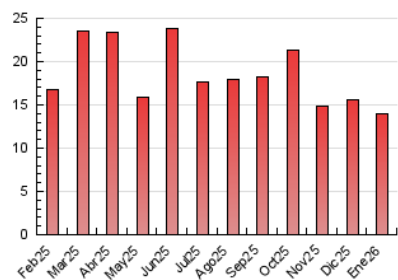


4.3 Por meses

N. únicos / Visitas (x 1000)



Páginas (x 1000)



5. Observaciones

Este Medio Electrónico de Comunicación ha sido medido por la herramienta Google Analytics de Google (GA4).

6. Definiciones básicas (Para más información ver Normas Técnicas para el Control de los Medios Electrónicos de Comunicación)

Página Vista:

Conjunto de ficheros enviado a un usuario como resultado de una petición del mismo recibida por el servidor. Cuando la página está formada por varios marcos (frames), el conjunto de los mismos tendrá, a efectos de cómputo, la consideración de una página unitaria.

Visita:

Una secuencia ininterrumpida de páginas servidas a un usuario válido. Si dicho usuario no realiza peticiones de páginas en un periodo de tiempo (30 min) la siguiente petición constituirá el inicio de una nueva visita.

Navegador Único:

Total de combinaciones únicas de una dirección IP y un identificador adicional. Los medios pueden utilizar cookies o el Identificador de Alta de registro.

Duración Página Vista:

Tiempo acumulado en segundos de todas las páginas vistas (en visitas de dos o más páginas vistas), dividido por el número total de páginas vistas.

Duración Visita:

Tiempo en segundos de todas las visitas de dos o más páginas vistas, dividido por el número total de visitas de dos o más páginas vistas.

Tráfico nacional:

Audiencia/difusión correspondiente a España medida en base a los datos de las direcciones IP registradas por el sistema de medición.

7. Opinión

De OJDinteractiva, la división de INFORMACIÓN Y CONTROL DE PUBLICACIONES S.A.:

Hemos examinado la información facilitada por el editor del medio electrónico para el periodo que comprende la presente certificación.

Nuestro examen se ha realizado de acuerdo con las normas y procedimientos establecidos en las Normas Técnicas para el Control de los Medios Electrónicos de Comunicación.

En nuestra opinión, la presente acta presenta razonablemente la difusión/audiencia registrada por este medio electrónico.

ADVERTENCIA:

El trabajo de OJDinteractiva, la división de INFORMACIÓN Y CONTROL DE PUBLICACIONES S.A (INTROL) se limita a la realización de pruebas para la revisión de los datos de recuento suministrados por el editor con la finalidad de expresar una opinión sobre la razonabilidad de dichos datos de acuerdo con las Normas Técnicas para el control de los MEC.

Por tanto, INTROL no acepta responsabilidad alguna por las inexactitudes o errores que puedan existir en los datos de recuento. Tampoco acepta ninguna responsabilidad por la falsedad en los datos de recuento recibidos del editor, ni por otros datos de medición que no están incluidos en el análisis.

Febrero - 2026

OJDinteractiva