



## INFORMACION Y CONTROL DE PUBLICACIONES, S.A.

Velázquez, 46, 1ª Drcha - Tel. 91 435 00 32 Fax 91 435 96 05 - 28001 - MADRID  
Av. Diagonal 497, 5a planta - Tel 93 439 24 18 Fax 93 419 25 34 - 08029 - BARCELONA

**Título:** TOTCERDANYOLA.CAT  
**URL Primaria:** https://totcerdanyola.cat/  
**Editor:** TotMedia Comunicació, S.L.  
**Domicilio:** Sant Antoni, 42  
**Ciudad:** 08172 SANT CUGAT DEL VALLES  
**Teléfono:** 93 590 86 00  
**Fax:** 93 675 89 50  
**E-mail:**  
**Clasificación:** Noticias e Información  
**Sub-Clasificación:** Noticias globales y actualidad

**TOT Cerdanyola**

### 1. Cifras totales y promedios (Nacional e Internacional)

MES - AÑO	NAVEGADORES UNICOS	VISITAS	PAGINAS
Junio - 2026	15.689	26.987	76.862
<b>PROMEDIO DIARIO</b>	<b>772</b>	<b>885</b>	<b>2.562</b>
<b>PROMEDIO LUNES-VIERNES</b>	746	859	2.506
<b>PROMEDIO SABADO-DOMINGO</b>	842	956	2.717
<b>PAGINAS / VISITAS</b>	2,89		
<b>DURACION MEDIA VISITAS</b>	0:01:46		
<b>TIEMPO INTERACCIÓN MEDIO</b>	0:00:51		

### 2. Secciones (Nacional e Internacional)

	PAGINAS	%
<b>HOME</b>	7.951	10.34 %
<b>RESTO</b>	68.911	89.66 %

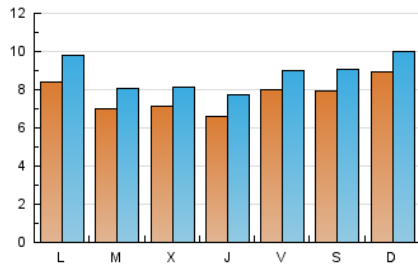
### 3. Por día del mes (Nacional e Internacional)

Día	N. únicos	Visitas	Páginas	Día	N. únicos	Visitas	Páginas	Día	N. únicos	Visitas	Páginas
<b>1</b>	608	711	2.317	<b>11</b>	642	758	2.180	<b>21</b>	881	984	3.030
<b>2</b>	557	647	2.034	<b>12</b>	844	956	2.558	<b>22</b>	579	666	2.153
<b>3</b>	596	690	2.167	<b>13</b>	807	941	2.718	<b>23</b>	874	1.013	2.974
<b>4</b>	607	716	2.170	<b>14</b>	895	1.007	2.743	<b>24</b>	751	857	2.673
<b>5</b>	944	1.090	3.061	<b>15</b>	1.576	1.870	5.285	<b>25</b>	588	664	1.877
<b>6</b>	933	1.074	3.202	<b>16</b>	801	916	2.652	<b>26</b>	729	800	2.197
<b>7</b>	1.275	1.414	3.894	<b>17</b>	770	894	2.516	<b>27</b>	788	893	2.228
<b>8</b>	955	1.071	3.410	<b>18</b>	816	956	2.571	<b>28</b>	519	602	1.786
<b>9</b>	733	839	2.395	<b>19</b>	679	767	2.147	<b>29</b>	492	566	1.575
<b>10</b>	742	824	2.388	<b>20</b>	641	733	2.136	<b>30</b>	539	637	1.825

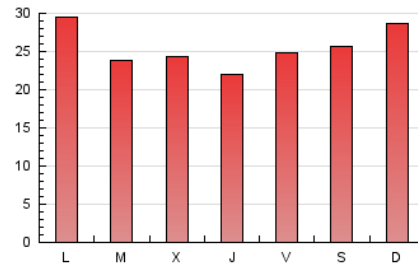
#### 4. Gráficas (Nacional e Internacional)

##### 4.1 Por día de la semana (promedio)

N. únicos / Visitas (x 100)

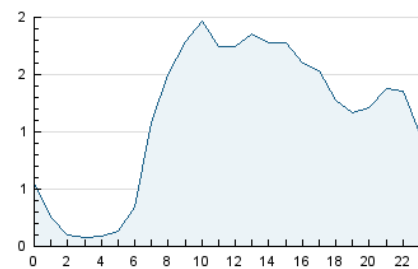


Páginas (x 100)

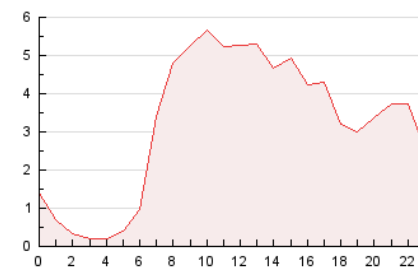


##### 4.2 Por franja horaria (promedio)

Visitas\_ (x 1000)

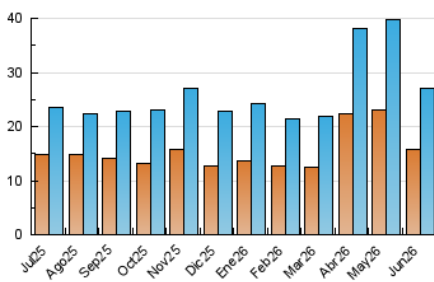


Páginas (x 1000)

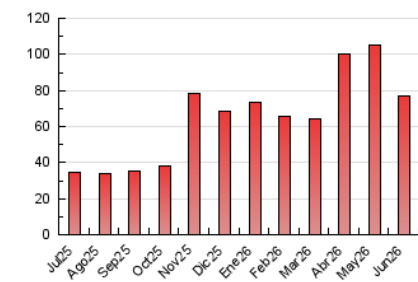


##### 4.3 Por meses

N. únicos / Visitas (x 1000)



Páginas (x 1000)





## INFORMACION Y CONTROL DE PUBLICACIONES, S.A.

Velázquez, 46, 1ª Drcha - Tel. 91 435 00 32 Fax 91 435 96 05 - 28001 - MADRID  
Av. Diagonal 497, 5a planta - Tel 93 439 24 18 Fax 93 419 25 34 - 08029 - BARCELONA

### Anexo - Tráfico Nacional

**Título:** TOTCERDANYOLA.CAT  
**URL Primaria:** https://totcerdanyola.cat/  
**Editor:** TotMedia Comunicació, S.L.  
**Domicilio:** Sant Antoni, 42  
**Ciudad:** 08172 SANT CUGAT DEL VALLES  
**Teléfono:** 93 590 86 00  
**Fax:** 93 675 89 50  
**E-mail:**  
**Clasificación:** Noticias e Información  
**Sub-Clasificación:** Noticias globales y actualidad

**TOTCerdanyola**

#### 1. Cifras totales y promedios (Nacional)

MES - AÑO	NAVEGADORES UNICOS	VISITAS	PAGINAS
Junio - 2026	15.254	26.616	75.712
<b>PROMEDIO DIARIO</b>	<b>757</b>	<b>870</b>	<b>2.524</b>
<b>PROMEDIO LUNES-VIERNES</b>	731	844	2.468
<b>PROMEDIO SABADO-DOMINGO</b>	829	942	2.678
<b>PAGINAS / VISITAS</b>	2,90		
<b>DURACION MEDIA VISITAS</b>	0:01:47		
<b>TIEMPO INTERACCIÓN MEDIO</b>	0:00:52		

#### 2. Secciones (Nacional)

	PAGINAS	%
<b>HOME</b>	7.698	10.17 %
<b>RESTO</b>	68.014	89.83 %

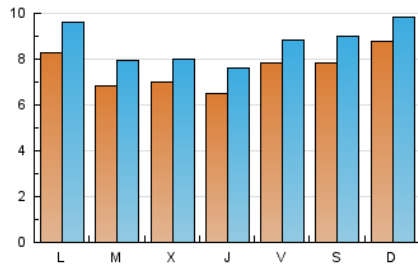
#### 3. Por día del mes (Nacional)

Día	N. únicos	Visitas	Páginas	Día	N. únicos	Visitas	Páginas	Día	N. únicos	Visitas	Páginas
1	594	697	2.280	11	628	744	2.150	21	861	963	2.973
2	545	635	2.018	12	828	940	2.519	22	564	651	2.117
3	585	679	2.150	13	798	932	2.703	23	857	996	2.932
4	595	704	2.149	14	883	995	2.719	24	741	846	2.655
5	937	1.082	3.041	15	1.565	1.860	5.265	25	570	646	1.842
6	916	1.055	3.125	16	788	903	2.616	26	697	768	2.104
7	1.257	1.394	3.850	17	748	872	2.461	27	781	886	2.206
8	935	1.051	3.358	18	803	941	2.547	28	503	586	1.739
9	718	822	2.349	19	664	751	2.106	29	478	551	1.541
10	720	801	2.312	20	630	721	2.110	30	524	621	1.775

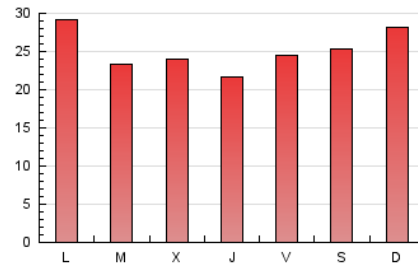
## 4. Gráficas (Nacional)

### 4.1 Por día de la semana (promedio)

N. únicos / Visitas (x 100)

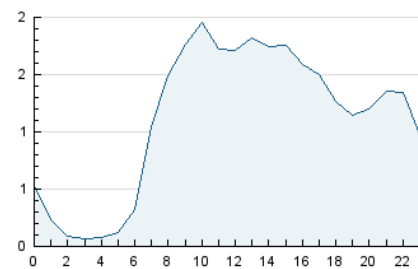


Páginas (x 100)

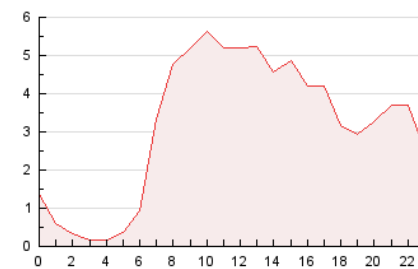


### 4.2 Por franja horaria (promedio)

Visitas\_ (x 1000)

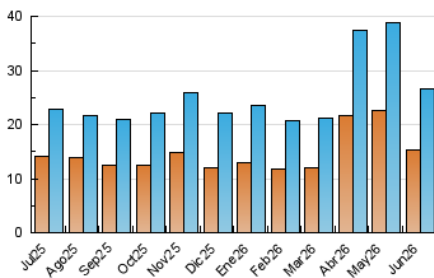


Páginas (x 1000)

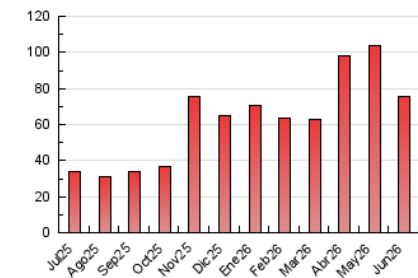


### 4.3 Por meses

N. únicos / Visitas (x 1000)



Páginas (x 1000)



## 5. Observaciones

Este Medio Electrónico de Comunicación ha sido medido por la herramienta Google Analytics de Google (GA4).

## 6. Definiciones básicas (Para más información ver Normas Técnicas para el Control de los Medios Electrónicos de Comunicación)

### Página Vista:

Conjunto de ficheros enviado a un usuario como resultado de una petición del mismo recibida por el servidor. Cuando la página está formada por varios marcos (frames), el conjunto de los mismos tendrá, a efectos de cómputo, la consideración de una página unitaria.

### Visita:

Una secuencia ininterrumpida de páginas servidas a un usuario válido. Si dicho usuario no realiza peticiones de páginas en un periodo de tiempo (30 min) la siguiente petición constituirá el inicio de una nueva visita.

### Navegador Único:

Total de combinaciones únicas de una dirección IP y un identificador adicional. Los medios pueden utilizar cookies o el Identificador de Alta de registro.

### Duración Página Vista:

Tiempo acumulado en segundos de todas las páginas vistas (en visitas de dos o más páginas vistas), dividido por el número total de páginas vistas.

### Duración Visita:

Tiempo en segundos de todas las visitas de dos o más páginas vistas, dividido por el número total de visitas de dos o más páginas vistas.

### Tráfico nacional:

Audiencia/difusión correspondiente a España medida en base a los datos de las direcciones IP registradas por el sistema de medición.

## 7. Opinión

De OJDinteractiva, la división de INFORMACIÓN Y CONTROL DE PUBLICACIONES S.A.:

Hemos examinado la información facilitada por el editor del medio electrónico para el periodo que comprende la presente certificación.

Nuestro examen se ha realizado de acuerdo con las normas y procedimientos establecidos en las Normas Técnicas para el Control de los Medios Electrónicos de Comunicación.

En nuestra opinión, la presente acta presenta razonablemente la difusión/audiencia registrada por este medio electrónico.

### ADVERTENCIA:

El trabajo de OJDinteractiva, la división de INFORMACIÓN Y CONTROL DE PUBLICACIONES S.A (INTROL) se limita a la realización de pruebas para la revisión de los datos de recuento suministrados por el editor con la finalidad de expresar una opinión sobre la razonabilidad de dichos datos de acuerdo con las Normas Técnicas para el control de los MEC.

Por tanto, INTROL no acepta responsabilidad alguna por las inexactitudes o errores que puedan existir en los datos de recuento. Tampoco acepta ninguna responsabilidad por la falsedad en los datos de recuento recibidos del editor, ni por otros datos de medición que no están incluidos en el análisis.

Julio - 2026

OJDinteractiva