



## INFORMACION Y CONTROL DE PUBLICACIONES, S.A.

Velázquez, 46, 1ª Drcha - Tel. 91 435 00 32 Fax 91 435 96 05 - 28001 - MADRID  
Av. Diagonal 497, 5a planta - Tel 93 439 24 18 Fax 93 419 25 34 - 08029 - BARCELONA

**Título:** TOTCERDANYOLA.CAT  
**URL Primaria:** https://totcerdanyola.cat/  
**Editor:** TotMedia Comunicació, S.L.  
**Domicilio:** Sant Antoni, 42  
**Ciudad:** 08172 SANT CUGAT DEL VALLES  
**Teléfono:** 93 590 86 00  
**Fax:** 93 675 89 50  
**E-mail:**  
**Clasificación:** Noticias e Información  
**Sub-Clasificación:** Noticias globales y actualidad

**TOT Cerdanyola**

### 1. Cifras totales y promedios (Nacional e Internacional)

MES - AÑO	NAVEGADORES UNICOS	VISITAS	PAGINAS
Abril - 2026	22.338	38.086	100.021
<b>PROMEDIO DIARIO</b>	<b>1.097</b>	<b>1.271</b>	<b>3.347</b>
<b>PROMEDIO LUNES-VIERNES</b>	1.147	1.333	3.545
<b>PROMEDIO SABADO-DOMINGO</b>	961	1.099	2.800
<b>PAGINAS / VISITAS</b>	2,63		
<b>DURACION MEDIA VISITAS</b>	0:01:43		
<b>TIEMPO INTERACCIÓN MEDIO</b>	0:00:49		

### 2. Secciones (Nacional e Internacional)

	PAGINAS	%
<b>HOME</b>	8.178	8.15 %
<b>RESTO</b>	92.220	91.85 %

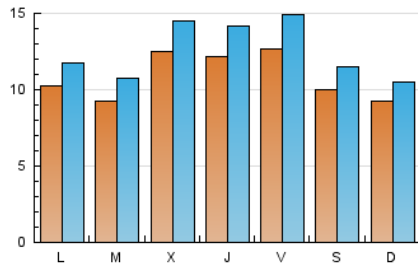
### 3. Por día del mes (Nacional e Internacional)

Día	N. únicos	Visitas	Páginas	Día	N. únicos	Visitas	Páginas	Día	N. únicos	Visitas	Páginas
1	1.532	1.703	4.822	11	549	610	1.578	21	1.106	1.301	3.377
2	916	1.031	3.122	12	730	808	2.321	22	1.347	1.570	4.153
3	845	957	2.645	13	1.018	1.167	3.336	23	1.032	1.211	3.232
4	604	671	1.981	14	751	870	2.511	24	1.188	1.427	3.828
5	643	740	2.052	15	1.189	1.387	4.047	25	983	1.146	2.845
6	576	631	1.620	16	790	881	2.816	26	923	1.074	2.611
7	656	744	2.219	17	2.368	2.805	6.900	27	1.255	1.476	3.870
8	760	892	2.375	18	1.872	2.157	5.139	28	1.180	1.381	3.760
9	951	1.102	3.093	19	1.387	1.587	3.874	29	1.438	1.702	4.342
10	678	773	2.078	20	1.237	1.437	3.573	30	2.412	2.877	6.278

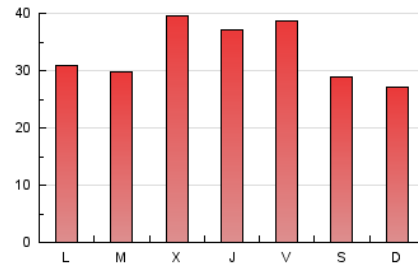
#### 4. Gráficas (Nacional e Internacional)

##### 4.1 Por día de la semana (promedio)

N. únicos / Visitas (x 100)

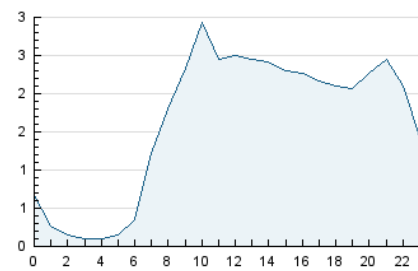


Páginas (x 100)

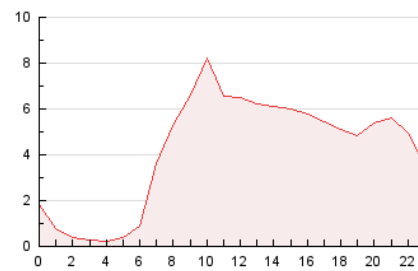


##### 4.2 Por franja horaria (promedio)

Visitas\_ (x 1000)

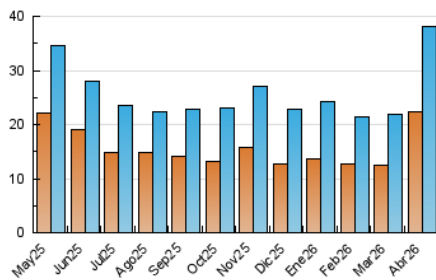


Páginas (x 1000)

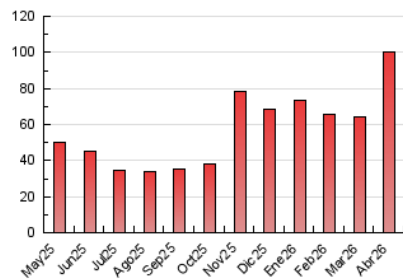


##### 4.3 Por meses

N. únicos / Visitas (x 1000)



Páginas (x 1000)





## INFORMACION Y CONTROL DE PUBLICACIONES, S.A.

Velázquez, 46, 1ª Drcha - Tel. 91 435 00 32 Fax 91 435 96 05 - 28001 - MADRID  
Av. Diagonal 497, 5a planta - Tel 93 439 24 18 Fax 93 419 25 34 - 08029 - BARCELONA

### Anexo - Tráfico Nacional

**Título:** TOTCERDANYOLA.CAT  
**URL Primaria:** https://totcerdanyola.cat/  
**Editor:** TotMedia Comunicació, S.L.  
**Domicilio:** Sant Antoni, 42  
**Ciudad:** 08172 SANT CUGAT DEL VALLES  
**Teléfono:** 93 590 86 00  
**Fax:** 93 675 89 50  
**E-mail:**  
**Clasificación:** Noticias e Información  
**Sub-Clasificación:** Noticias globales y actualidad

**TOTCerdanyola**

#### 1. Cifras totales y promedios (Nacional)

MES - AÑO	NAVEGADORES UNICOS	VISITAS	PAGINAS
Abril - 2026	21.742	37.392	97.794
<b>PROMEDIO DIARIO</b>	<b>1.073</b>	<b>1.245</b>	<b>3.260</b>
<b>PROMEDIO LUNES-VIERNES</b>	<b>1.121</b>	<b>1.305</b>	<b>3.451</b>
<b>PROMEDIO SABADO-DOMINGO</b>	<b>942</b>	<b>1.079</b>	<b>2.733</b>
<b>PAGINAS / VISITAS</b>	<b>2,62</b>		
<b>DURACION MEDIA VISITAS</b>	<b>0:01:44</b>		
<b>TIEMPO INTERACCIÓN MEDIO</b>	<b>0:00:50</b>		

#### 2. Secciones (Nacional)

	PAGINAS	%
<b>HOME</b>	7.835	8.01 %
<b>RESTO</b>	89.959	91.99 %

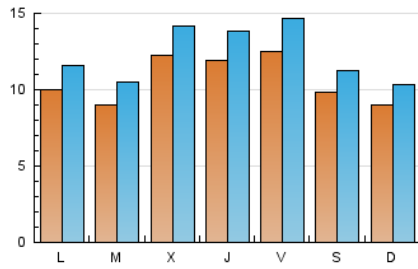
#### 3. Por día del mes (Nacional)

Día	N. únicos	Visitas	Páginas	Día	N. únicos	Visitas	Páginas	Día	N. únicos	Visitas	Páginas
1	1.462	1.630	4.618	11	530	591	1.481	21	1.098	1.291	3.334
2	873	988	2.954	12	714	792	2.246	22	1.310	1.530	3.993
3	810	920	2.491	13	992	1.142	3.239	23	1.006	1.184	3.068
4	571	636	1.899	14	727	846	2.431	24	1.164	1.400	3.685
5	608	703	1.971	15	1.163	1.361	3.951	25	963	1.126	2.763
6	559	612	1.578	16	767	858	2.710	26	908	1.059	2.554
7	630	718	2.155	17	2.354	2.797	6.866	27	1.234	1.454	3.826
8	750	882	2.348	18	1.865	2.150	5.126	28	1.157	1.358	3.668
9	930	1.079	3.049	19	1.373	1.571	3.824	29	1.424	1.686	4.282
10	657	750	2.005	20	1.211	1.411	3.510	30	2.383	2.817	6.169

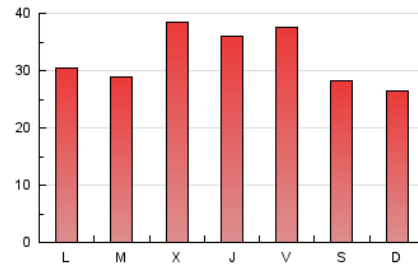
## 4. Gráficas (Nacional)

### 4.1 Por día de la semana (promedio)

N. únicos / Visitas (x 100)

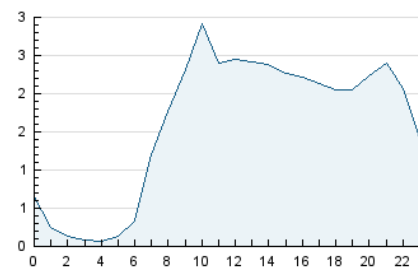


Páginas (x 100)

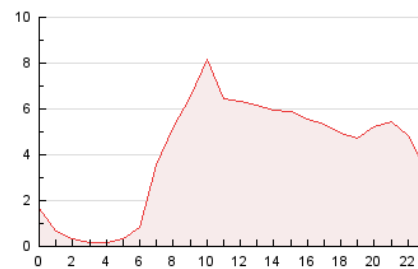


### 4.2 Por franja horaria (promedio)

Visitas\_ (x 1000)

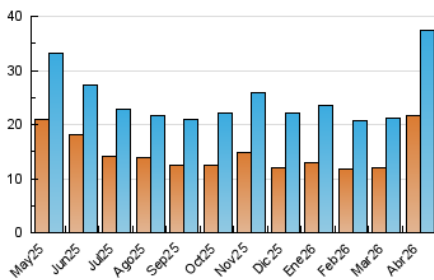


Páginas (x 1000)

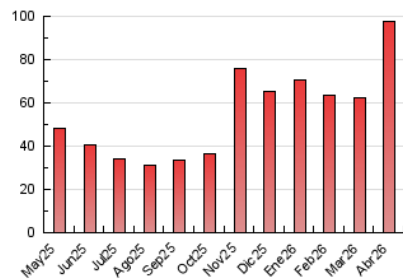


### 4.3 Por meses

N. únicos / Visitas (x 1000)



Páginas (x 1000)



## 5. Observaciones

Este Medio Electrónico de Comunicación ha sido medido por la herramienta Google Analytics de Google (GA4).

## 6. Definiciones básicas (Para más información ver Normas Técnicas para el Control de los Medios Electrónicos de Comunicación)

### Página Vista:

Conjunto de ficheros enviado a un usuario como resultado de una petición del mismo recibida por el servidor. Cuando la página está formada por varios marcos (frames), el conjunto de los mismos tendrá, a efectos de cómputo, la consideración de una página unitaria.

### Visita:

Una secuencia ininterrumpida de páginas servidas a un usuario válido. Si dicho usuario no realiza peticiones de páginas en un periodo de tiempo (30 min) la siguiente petición constituirá el inicio de una nueva visita.

### Navegador Único:

Total de combinaciones únicas de una dirección IP y un identificador adicional. Los medios pueden utilizar cookies o el Identificador de Alta de registro.

### Duración Página Vista:

Tiempo acumulado en segundos de todas las páginas vistas (en visitas de dos o más páginas vistas), dividido por el número total de páginas vistas.

### Duración Visita:

Tiempo en segundos de todas las visitas de dos o más páginas vistas, dividido por el número total de visitas de dos o más páginas vistas.

### Tráfico nacional:

Audiencia/difusión correspondiente a España medida en base a los datos de las direcciones IP registradas por el sistema de medición.

## 7. Opinión

De OJDinteractiva, la división de INFORMACIÓN Y CONTROL DE PUBLICACIONES S.A.:

Hemos examinado la información facilitada por el editor del medio electrónico para el periodo que comprende la presente certificación.

Nuestro examen se ha realizado de acuerdo con las normas y procedimientos establecidos en las Normas Técnicas para el Control de los Medios Electrónicos de Comunicación.

En nuestra opinión, la presente acta presenta razonablemente la difusión/audiencia registrada por este medio electrónico.

### ADVERTENCIA:

El trabajo de OJDinteractiva, la división de INFORMACIÓN Y CONTROL DE PUBLICACIONES S.A (INTROL) se limita a la realización de pruebas para la revisión de los datos de recuento suministrados por el editor con la finalidad de expresar una opinión sobre la razonabilidad de dichos datos de acuerdo con las Normas Técnicas para el control de los MEC.

Por tanto, INTROL no acepta responsabilidad alguna por las inexactitudes o errores que puedan existir en los datos de recuento. Tampoco acepta ninguna responsabilidad por la falsedad en los datos de recuento recibidos del editor, ni por otros datos de medición que no están incluidos en el análisis.

Mayo - 2026

OJDinteractiva