



## INFORMACION Y CONTROL DE PUBLICACIONES, S.A.

Velázquez, 46, 1º Drcha - Tel. 91 435 00 32 Fax 91 435 96 05 - 28001 - MADRID  
 Entença, 218 Entr. 7 - Tel 93 439 24 18 Fax 93 419 25 34 - 08029 - BARCELONA

**Título:** PARESINENS.CAT - CATALA  
**URL Primaria:**  
**Editor:** 2GR Editot, S.L.  
**Domicilio:** Sant Antoni, 42  
**Ciudad:** 08190 SANT CUGAT DEL VALLES  
**Teléfono:** 93 590 86 00  
**Fax:** 93 675 89 50  
**E-mail:**  
**Clasificación:** Noticias e Información  
**Sub-Clasificación:** Noticias globales y actualidad

**PARESINENS**

### 1. Cifras totales y promedios (Nacional e Internacional)

MES - AÑO	NAVEGADORES UNICOS	VISITAS	PAGINAS
Abril - 2021	7.556	8.751	11.150
<b>PROMEDIO DIARIO</b>	<b>281</b>	<b>292</b>	<b>372</b>
<b>PROMEDIO LUNES-VIERNES</b>	290	300	383
<b>PROMEDIO SABADO-DOMINGO</b>	256	269	342
<b>PAGINAS / VISITAS</b>	1,27		
<b>DURACION MEDIA VISITAS</b>	0:00:34		
<b>DURACION MEDIA PAGINAS</b>	0:02:05		

### 2. Secciones (Nacional e Internacional)

	PAGINAS	%
<b>HOME</b>	651	5.84 %
<b>RESTO</b>	10.499	94.16 %

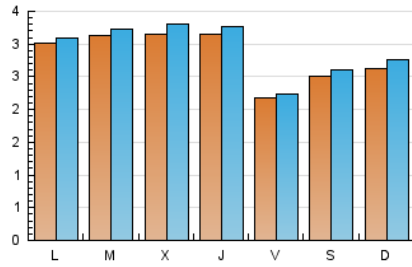
### 3. Por día del mes (Nacional e Internacional)

Día	N. únicos	Visitas	Páginas	Día	N. únicos	Visitas	Páginas	Día	N. únicos	Visitas	Páginas
1	194	204	231	11	261	281	393	21	352	374	471
2	174	180	206	12	282	292	360	22	347	362	439
3	172	181	237	13	290	300	388	23	171	179	208
4	218	228	264	14	343	359	506	24	208	218	269
5	259	265	377	15	446	463	621	25	255	276	366
6	295	296	380	16	274	279	378	26	319	329	450
7	332	338	392	17	378	394	500	27	303	320	410
8	350	358	479	18	313	322	380	28	232	247	293
9	295	304	363	19	342	355	414	29	238	244	367
10	242	251	324	20	363	374	444	30	173	178	240

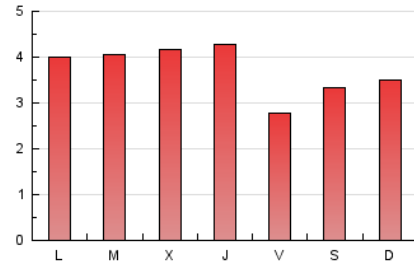
4. Gráficas (Nacional e Internacional)

4.1 Por día de la semana (promedio)

N. únicos / Visitas (x 100)

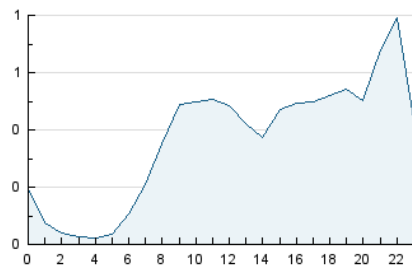


Páginas (x 100)

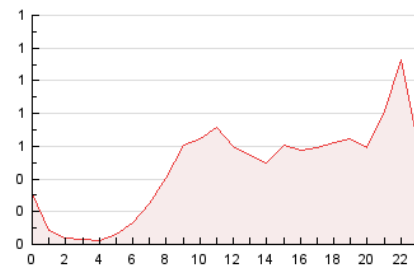


4.2 Por franja horaria (promedio)

Visitas (x 1000)

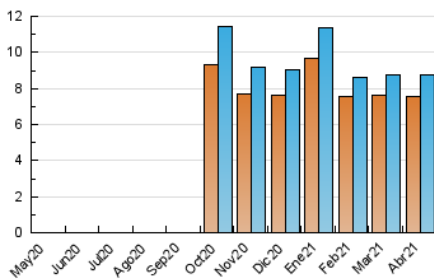


Páginas (x 1000)

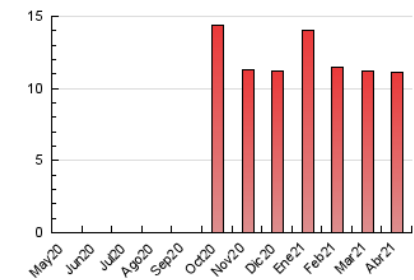


4.3 Por meses

N. únicos / Visitas (x 1000)



Páginas (x 1000)





## INFORMACION Y CONTROL DE PUBLICACIONES, S.A.

Velázquez, 46, 1º Drcha - Tel. 91 435 00 32 Fax 91 435 96 05 - 28001 - MADRID  
Entença, 218 Entr. 7 - Tel 93 439 24 18 Fax 93 419 25 34 - 08029 - BARCELONA

### Anexo - Tráfico Nacional

**Título:** PARESINENS.CAT - CATALA  
**URL Primaria:**  
**Editor:** 2GR Editot, S.L.  
**Domicilio:** Sant Antoni, 42  
**Ciudad:** 08190 SANT CUGAT DEL VALLES  
**Teléfono:** 93 590 86 00  
**Fax:** 93 675 89 50  
**E-mail:**  
**Clasificación:** Noticias e Información  
**Sub-Clasificación:** Noticias globales y actualidad

**PARESINENS**

#### 1. Cifras totales y promedios (Nacional)

MES - AÑO	NAVEGADORES UNICOS	VISITAS	PAGINAS
Abril - 2021	7.107	8.298	10.644
<b>PROMEDIO DIARIO</b>	<b>266</b>	<b>277</b>	<b>355</b>
<b>PROMEDIO LUNES-VIERNES</b>	<b>275</b>	<b>285</b>	<b>365</b>
<b>PROMEDIO SABADO-DOMINGO</b>	<b>242</b>	<b>254</b>	<b>326</b>
<b>PAGINAS / VISITAS</b>	<b>1,28</b>		
<b>DURACION MEDIA VISITAS</b>	<b>0:00:36</b>		
<b>DURACION MEDIA PAGINAS</b>	<b>0:02:07</b>		

#### 2. Secciones (Nacional)

	PAGINAS	%
<b>HOME</b>	578	5.43 %
<b>RESTO</b>	10.066	94.57 %

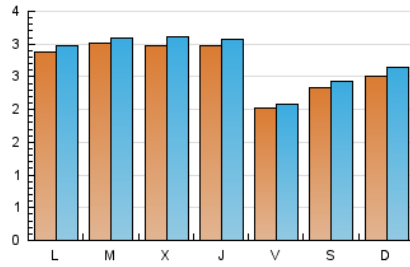
#### 3. Por día del mes (Nacional)

Día	N. únicos	Visitas	Páginas	Día	N. únicos	Visitas	Páginas	Día	N. únicos	Visitas	Páginas
1	173	182	207	11	248	268	375	21	330	352	435
2	165	171	197	12	266	276	342	22	329	344	419
3	153	162	218	13	277	287	375	23	160	168	197
4	207	217	253	14	331	347	494	24	187	197	248
5	249	255	361	15	422	439	597	25	243	264	352
6	281	282	364	16	254	259	351	26	308	317	438
7	307	312	365	17	360	375	481	27	291	307	393
8	337	345	466	18	302	311	369	28	223	238	284
9	276	285	344	19	328	340	399	29	223	229	352
10	232	241	314	20	353	364	434	30	159	164	220

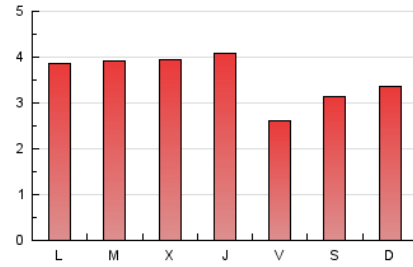
#### 4. Gráficas (Nacional)

##### 4.1 Por día de la semana (promedio)

N. únicos / Visitas (x 100)

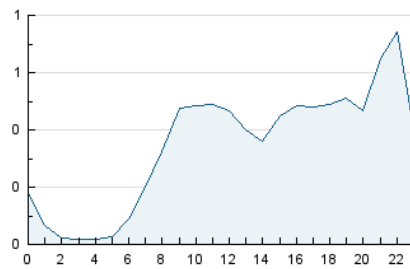


Páginas (x 100)

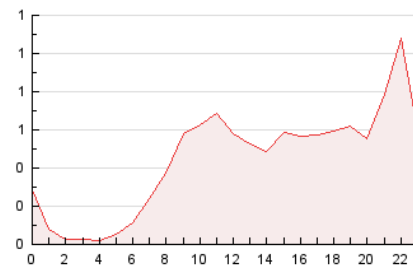


##### 4.2 Por franja horaria (promedio)

Visitas (x 1000)

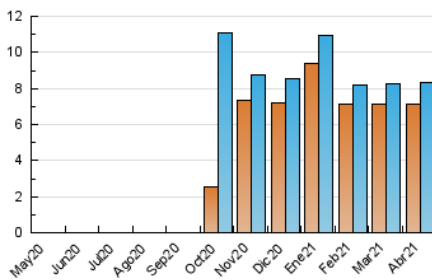


Páginas (x 1000)

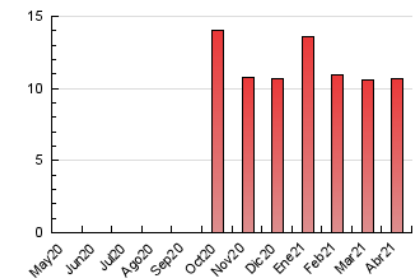


##### 4.3 Por meses

N. únicos / Visitas (x 1000)



Páginas (x 1000)



## 5. Observaciones

Este Medio Electrónico de Comunicación ha sido medido por la herramienta Google Analytics de Google

## 6. Definiciones básicas (Para más información ver Normas Técnicas para el Control de los Medios Electrónicos de Comunicación)

### Página Vista:

Conjunto de ficheros enviado a un usuario como resultado de una petición del mismo recibida por el servidor. Cuando la página está formada por varios marcos (frames), el conjunto de los mismos tendrá, a efectos de cómputo, la consideración de una página unitaria.

### Visita:

Una secuencia ininterrumpida de páginas servidas a un usuario válido. Si dicho usuario no realiza peticiones de páginas en un periodo de tiempo (30 min) la siguiente petición constituirá el inicio de una nueva visita.

### Navegador Único:

Total de combinaciones únicas de una dirección IP y un identificador adicional. Los medios pueden utilizar cookies o el Identificador de Alta de registro.

### Duración Página Vista:

Tiempo acumulado en segundos de todas las páginas vistas (en visitas de dos o más páginas vistas), dividido por el número total de páginas vistas.

### Duración Visita:

Tiempo en segundos de todas las visitas de dos o más páginas vistas, dividido por el número total de visitas de dos o más páginas vistas.

### Tráfico nacional:

Audiencia/difusión correspondiente a España medida en base a los datos de las direcciones IP registradas por el sistema de medición.

## 7. Opinión

De OJDinteractiva, la división de INFORMACIÓN Y CONTROL DE PUBLICACIONES S.A.:

Hemos examinado la información facilitada por el editor del medio electrónico para el periodo que comprende la presente certificación.

Nuestro examen se ha realizado de acuerdo con las normas y procedimientos establecidos en las Normas Técnicas para el Control de los Medios Electrónicos de Comunicación.

En nuestra opinión, la presente certificación presenta razonablemente la difusión/audiencia registrada por este canal.

### ADVERTENCIA:

El trabajo de OJDinteractiva, la división de INFORMACIÓN Y CONTROL DE PUBLICACIONES S.A (INTROL) se limita a la realización de pruebas para la revisión de los datos de recuento suministrados por el editor con la finalidad de expresar una opinión sobre la razonabilidad de dichos datos de acuerdo con las Normas Técnicas para el control de los MEC.

Por tanto, INTROL no acepta responsabilidad alguna por las inexactitudes o errores que puedan existir en los datos de recuento. Tampoco acepta ninguna responsabilidad por la falsedad en los datos de recuento recibidos del editor, ni por otros datos de medición que no están incluidos en el análisis.

Mayo - 2021

OJDinteractiva