



INFORMACION Y CONTROL DE PUBLICACIONES, S.A.

Velázquez, 46, 1ª Drcha - Tel. 91 435 00 32 Fax 91 435 96 05 - 28001 - MADRID
Av. Diagonal 497, 5a planta - Tel 93 439 24 18 Fax 93 419 25 34 - 08029 - BARCELONA

Título: TOTRUBI.CAT
URL Primaria: https://www.totrubi.cat/
Editor: TotMedia Comunicació, S.L.
Domicilio: Sant Antoni, 42
Ciudad: 08172 SANT CUGAT DEL VALLES
Teléfono: 93 590 86 00
Fax: 93 675 89 50
E-mail:
Clasificación: Noticias e Información
Sub-Clasificación: Noticias globales y actualidad



1. Cifras totales y promedios (Nacional e Internacional)

MES - AÑO	NAVEGADORES UNICOS	VISITAS	PAGINAS
Junio - 2026	47.731	90.385	145.296
PROMEDIO DIARIO	2.560	3.054	4.843
PROMEDIO LUNES-VIERNES	2.462	2.891	4.651
PROMEDIO SABADO-DOMINGO	2.830	3.501	5.371
PAGINAS / VISITAS	1,59		
DURACION MEDIA VISITAS	0:01:57		
TIEMPO INTERACCIÓN MEDIO	0:01:25		

2. Secciones (Nacional e Internacional)

	PAGINAS	%
HOME	12.663	8.72 %
RESTO	132.633	91.28 %

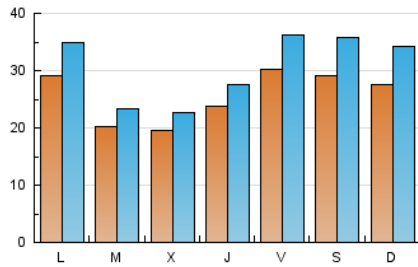
3. Por día del mes (Nacional e Internacional)

Día	N. únicos	Visitas	Páginas	Día	N. únicos	Visitas	Páginas	Día	N. únicos	Visitas	Páginas
1	1.927	2.186	6.131	11	2.155	2.493	3.568	21	1.573	1.822	3.056
2	1.741	1.969	5.759	12	2.433	2.831	4.592	22	1.841	2.179	3.364
3	1.551	1.765	4.321	13	1.485	1.749	2.812	23	2.227	2.585	3.920
4	2.185	2.534	3.907	14	1.611	1.857	2.988	24	2.939	3.390	4.761
5	1.731	1.999	3.317	15	1.280	1.481	2.411	25	3.311	3.793	5.640
6	1.634	1.867	2.956	16	2.025	2.422	3.646	26	6.012	7.546	10.637
7	1.545	1.777	2.981	17	1.422	1.661	2.550	27	6.854	8.804	12.877
8	5.440	6.553	9.901	18	1.901	2.175	3.109	28	6.282	8.238	12.538
9	3.012	3.391	4.945	19	1.920	2.129	3.136	29	4.063	4.991	7.290
10	1.910	2.260	3.322	20	1.659	1.893	2.757	30	1.129	1.277	2.104

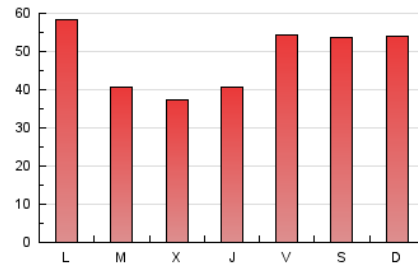
4. Gráficas (Nacional e Internacional)

4.1 Por día de la semana (promedio)

N. únicos / Visitas (x 100)



Páginas (x 100)

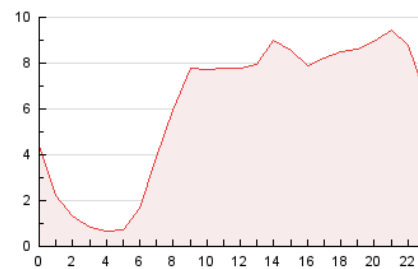


4.2 Por franja horaria (promedio)

Visitas_ (x 1000)

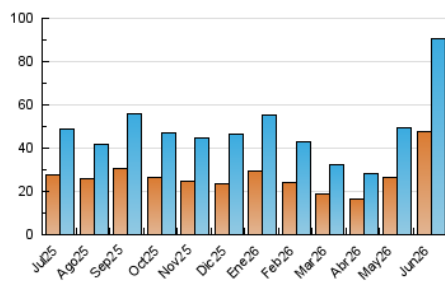


Páginas (x 1000)

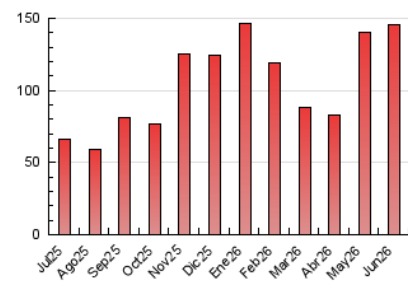


4.3 Por meses

N. únicos / Visitas (x 1000)



Páginas (x 1000)





INFORMACION Y CONTROL DE PUBLICACIONES, S.A.

Velázquez, 46, 1ª Drcha - Tel. 91 435 00 32 Fax 91 435 96 05 - 28001 - MADRID
Av. Diagonal 497, 5a planta - Tel 93 439 24 18 Fax 93 419 25 34 - 08029 - BARCELONA

Anexo - Tráfico Nacional

Título: TOTRUBI.CAT
URL Primaria: https://www.totrubí.cat/
Editor: TotMedia Comunicació, S.L.
Domicilio: Sant Antoni, 42
Ciudad: 08172 SANT CUGAT DEL VALLES
Teléfono: 93 590 86 00
Fax: 93 675 89 50
E-mail:
Clasificación: Noticias e Información
Sub-Clasificación: Noticias globales y actualidad



1. Cifras totales y promedios (Nacional)

MES - AÑO	NAVEGADORES UNICOS	VISITAS	PAGINAS
Junio - 2026	46.487	89.322	143.042
PROMEDIO DIARIO	2.508	3.001	4.768
PROMEDIO LUNES-VIERNES	2.408	2.836	4.571
PROMEDIO SABADO-DOMINGO	2.784	3.455	5.310
PAGINAS / VISITAS	1,59		
DURACION MEDIA VISITAS	0:01:57		
TIEMPO INTERACCIÓN MEDIO	0:01:27		

2. Secciones (Nacional)

	PAGINAS	%
HOME	12.397	8.67 %
RESTO	130.645	91.33 %

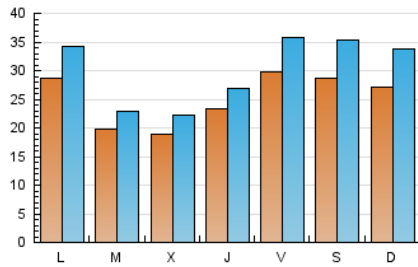
3. Por día del mes (Nacional)

Día	N. únicos	Visitas	Páginas	Día	N. únicos	Visitas	Páginas	Día	N. únicos	Visitas	Páginas
1	1.866	2.124	5.995	11	2.104	2.439	3.507	21	1.544	1.789	3.018
2	1.700	1.926	5.648	12	2.383	2.774	4.524	22	1.792	2.129	3.303
3	1.500	1.716	4.202	13	1.460	1.722	2.778	23	2.168	2.522	3.833
4	2.126	2.469	3.825	14	1.569	1.815	2.940	24	2.880	3.335	4.656
5	1.681	1.945	3.252	15	1.250	1.450	2.374	25	3.235	3.699	5.539
6	1.601	1.833	2.907	16	1.988	2.382	3.586	26	5.934	7.465	10.535
7	1.495	1.726	2.916	17	1.365	1.601	2.479	27	6.769	8.719	12.755
8	5.347	6.454	9.773	18	1.847	2.116	3.033	28	6.210	8.177	12.454
9	2.957	3.361	4.882	19	1.879	2.090	3.080	29	4.028	4.953	7.235
10	1.847	2.197	3.247	20	1.620	1.855	2.714	30	1.091	1.238	2.052

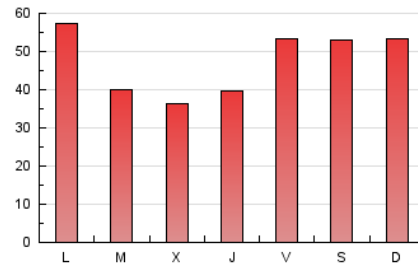
4. Gráficas (Nacional)

4.1 Por día de la semana (promedio)

N. únicos / Visitas (x 100)



Páginas (x 100)

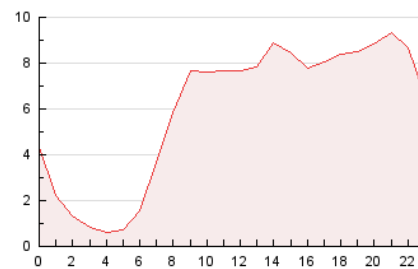


4.2 Por franja horaria (promedio)

Visitas_ (x 1000)

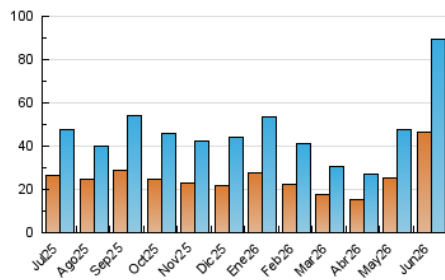


Páginas (x 1000)

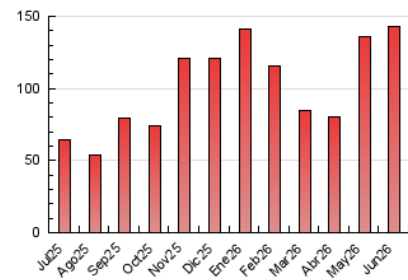


4.3 Por meses

N. únicos / Visitas (x 1000)



Páginas (x 1000)



5. Observaciones

Este Medio Electrónico de Comunicación ha sido medido por la herramienta Google Analytics de Google (GA4).

6. Definiciones básicas (Para más información ver Normas Técnicas para el Control de los Medios Electrónicos de Comunicación)

Página Vista:

Conjunto de ficheros enviado a un usuario como resultado de una petición del mismo recibida por el servidor. Cuando la página está formada por varios marcos (frames), el conjunto de los mismos tendrá, a efectos de cómputo, la consideración de una página unitaria.

Visita:

Una secuencia ininterrumpida de páginas servidas a un usuario válido. Si dicho usuario no realiza peticiones de páginas en un periodo de tiempo (30 min) la siguiente petición constituirá el inicio de una nueva visita.

Navegador Único:

Total de combinaciones únicas de una dirección IP y un identificador adicional. Los medios pueden utilizar cookies o el Identificador de Alta de registro.

Duración Página Vista:

Tiempo acumulado en segundos de todas las páginas vistas (en visitas de dos o más páginas vistas), dividido por el número total de páginas vistas.

Duración Visita:

Tiempo en segundos de todas las visitas de dos o más páginas vistas, dividido por el número total de visitas de dos o más páginas vistas.

Tráfico nacional:

Audiencia/difusión correspondiente a España medida en base a los datos de las direcciones IP registradas por el sistema de medición.

7. Opinión

De OJDinteractiva, la división de INFORMACIÓN Y CONTROL DE PUBLICACIONES S.A.:

Hemos examinado la información facilitada por el editor del medio electrónico para el periodo que comprende la presente certificación.

Nuestro examen se ha realizado de acuerdo con las normas y procedimientos establecidos en las Normas Técnicas para el Control de los Medios Electrónicos de Comunicación.

En nuestra opinión, la presente acta presenta razonablemente la difusión/audiencia registrada por este medio electrónico.

ADVERTENCIA:

El trabajo de OJDinteractiva, la división de INFORMACIÓN Y CONTROL DE PUBLICACIONES S.A (INTROL) se limita a la realización de pruebas para la revisión de los datos de recuento suministrados por el editor con la finalidad de expresar una opinión sobre la razonabilidad de dichos datos de acuerdo con las Normas Técnicas para el control de los MEC.

Por tanto, INTROL no acepta responsabilidad alguna por las inexactitudes o errores que puedan existir en los datos de recuento. Tampoco acepta ninguna responsabilidad por la falsedad en los datos de recuento recibidos del editor, ni por otros datos de medición que no están incluidos en el análisis.

Julio - 2026

OJDinteractiva