



## INFORMACION Y CONTROL DE PUBLICACIONES, S.A.

Velázquez, 46, 1º Drcha - Tel. 91 435 00 32 Fax 91 435 96 05 - 28001 - MADRID  
 Entença, 218 Entr. 7 - Tel 93 439 24 18 Fax 93 419 25 34 - 08029 - BARCELONA

**Título:** TOTRUBI.CAT  
**URL Primaria:** https://www.totrubí.cat/  
**Editor:** 2GR Editot, S.L.  
**Domicilio:** Sant Antoni, 42  
**Ciudad:** 08190 SANT CUGAT DEL VALLES  
**Teléfono:** 93 590 86 00  
**Fax:** 93 675 89 50  
**E-mail:**  
**Clasificación:** Noticias e Información  
**Sub-Clasificación:** Noticias globales y actualidad



### 1. Cifras totales y promedios (Nacional e Internacional)

MES - AÑO	NAVEGADORES UNICOS	VISITAS	PAGINAS
Mayo - 2021	48.989	108.989	146.242
<b>PROMEDIO DIARIO</b>	<b>3.109</b>	<b>3.516</b>	<b>4.717</b>
<b>PROMEDIO LUNES-VIERNES</b>	3.352	3.835	5.164
<b>PROMEDIO SABADO-DOMINGO</b>	2.599	2.845	3.780
<b>PAGINAS / VISITAS</b>	1,34		
<b>DURACION MEDIA VISITAS</b>	0:00:42		
<b>DURACION MEDIA PAGINAS</b>	0:02:03		

### 2. Secciones (Nacional e Internacional)

	PAGINAS	%
<b>HOME</b>	12.954	8.86 %
<b>RESTO</b>	133.288	91.14 %

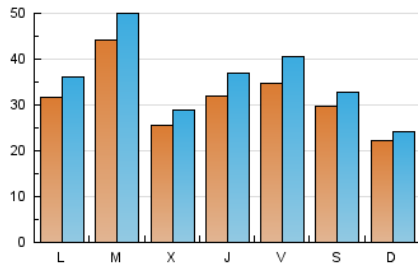
### 3. Por día del mes (Nacional e Internacional)

Día	N. únicos	Visitas	Páginas	Día	N. únicos	Visitas	Páginas	Día	N. únicos	Visitas	Páginas
1	3.639	3.872	4.684	11	5.021	5.738	7.613	21	1.454	1.592	2.216
2	1.857	1.965	2.507	12	2.985	3.365	4.552	22	1.354	1.473	1.995
3	4.290	4.629	5.668	13	5.122	6.181	8.568	23	1.617	1.738	2.244
4	6.335	7.155	8.836	14	4.358	5.096	7.206	24	1.756	1.898	2.721
5	2.835	3.169	4.327	15	1.646	1.764	2.617	25	3.801	4.289	5.801
6	2.524	2.826	4.210	16	2.681	2.931	3.896	26	2.522	2.822	3.824
7	5.620	6.821	8.991	17	2.563	2.897	3.978	27	2.391	2.627	3.445
8	6.742	7.655	9.892	18	2.470	2.777	4.056	28	2.465	2.709	3.814
9	3.305	3.605	4.795	19	1.899	2.182	3.093	29	1.477	1.634	2.470
10	5.250	6.403	8.232	20	2.774	3.168	4.176	30	1.667	1.815	2.700
								31	1.961	2.193	3.115

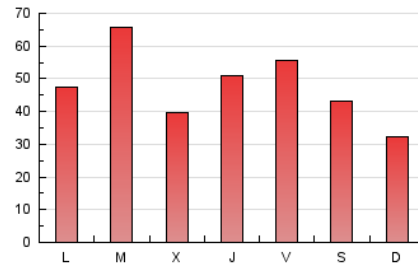
4. Gráficas (Nacional e Internacional)

4.1 Por día de la semana (promedio)

N. únicos / Visitas (x 100)

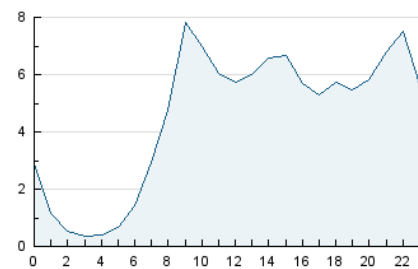


Páginas (x 100)

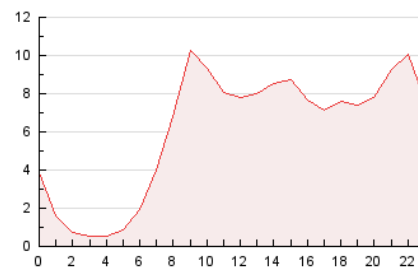


4.2 Por franja horaria (promedio)

Visitas (x 1000)

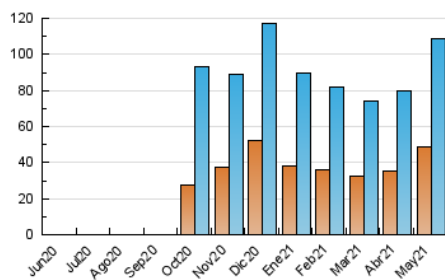


Páginas (x 1000)

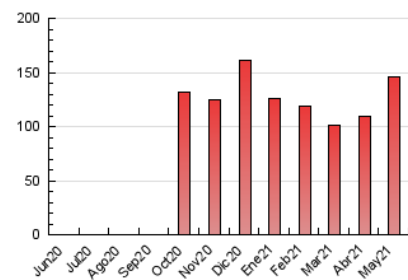


4.3 Por meses

N. únicos / Visitas (x 1000)



Páginas (x 1000)





## INFORMACION Y CONTROL DE PUBLICACIONES, S.A.

Velázquez, 46, 1º Drcha - Tel. 91 435 00 32 Fax 91 435 96 05 - 28001 - MADRID  
Entença, 218 Entr. 7 - Tel 93 439 24 18 Fax 93 419 25 34 - 08029 - BARCELONA

### Anexo - Tráfico Nacional

**Título:** TOTRUBI.CAT  
**URL Primaria:** https://www.totrubi.cat/  
**Editor:** 2GR Editot, S.L.  
**Domicilio:** Sant Antoni, 42  
**Ciudad:** 08190 SANT CUGAT DEL VALLES  
**Teléfono:** 93 590 86 00  
**Fax:** 93 675 89 50  
**E-mail:**  
**Clasificación:** Noticias e Información  
**Sub-Clasificación:** Noticias globales y actualidad



#### 1. Cifras totales y promedios (Nacional)

MES - AÑO	NAVEGADORES UNICOS	VISITAS	PAGINAS
Mayo - 2021	45.966	105.778	142.723
<b>PROMEDIO DIARIO</b>	<b>3.007</b>	<b>3.412</b>	<b>4.604</b>
<b>PROMEDIO LUNES-VIERNES</b>	<b>3.245</b>	<b>3.725</b>	<b>5.041</b>
<b>PROMEDIO SABADO-DOMINGO</b>	<b>2.509</b>	<b>2.756</b>	<b>3.687</b>
<b>PAGINAS / VISITAS</b>	<b>1,35</b>		
<b>DURACION MEDIA VISITAS</b>	<b>0:00:43</b>		
<b>DURACION MEDIA PAGINAS</b>	<b>0:02:04</b>		

#### 2. Secciones (Nacional)

	PAGINAS	%
<b>HOME</b>	12.793	8.96 %
<b>RESTO</b>	129.930	91.04 %

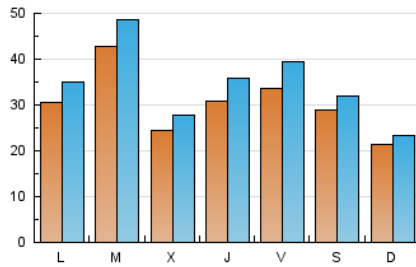
#### 3. Por día del mes (Nacional)

Día	N. únicos	Visitas	Páginas	Día	N. únicos	Visitas	Páginas	Día	N. únicos	Visitas	Páginas
1	3.545	3.778	4.589	11	4.905	5.621	7.488	21	1.380	1.518	2.111
2	1.790	1.897	2.436	12	2.862	3.241	4.418	22	1.296	1.415	1.935
3	4.214	4.551	5.590	13	4.994	6.049	8.412	23	1.540	1.660	2.156
4	6.178	6.983	8.644	14	4.264	5.002	7.107	24	1.695	1.836	2.652
5	2.719	3.053	4.207	15	1.573	1.691	2.541	25	3.704	4.189	5.677
6	2.421	2.721	4.102	16	2.583	2.833	3.786	26	2.439	2.738	3.738
7	5.483	6.674	8.827	17	2.455	2.785	3.856	27	2.302	2.536	3.350
8	6.583	7.503	9.732	18	2.350	2.656	3.901	28	2.345	2.586	3.678
9	3.190	3.489	4.678	19	1.796	2.079	2.988	29	1.402	1.558	2.392
10	5.099	6.245	8.051	20	2.661	3.051	4.040	30	1.589	1.737	2.622
								31	1.871	2.103	3.019

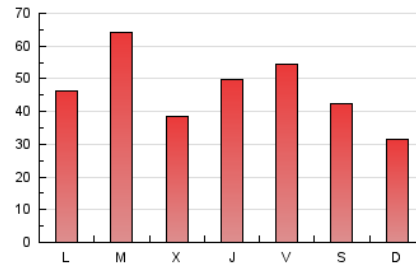
4. Gráficas (Nacional)

4.1 Por día de la semana (promedio)

N. únicos / Visitas (x 100)

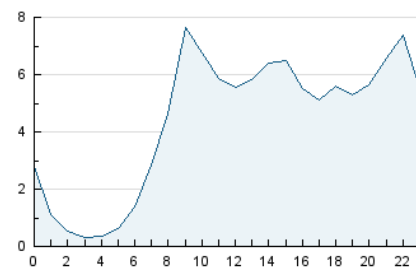


Páginas (x 100)

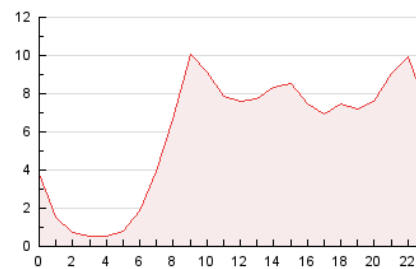


4.2 Por franja horaria (promedio)

Visitas\_ (x 1000)

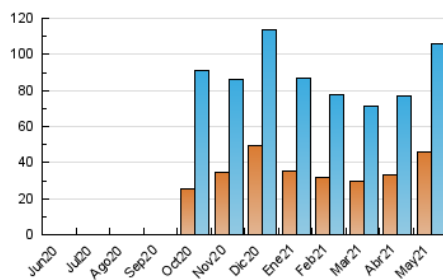


Páginas (x 1000)

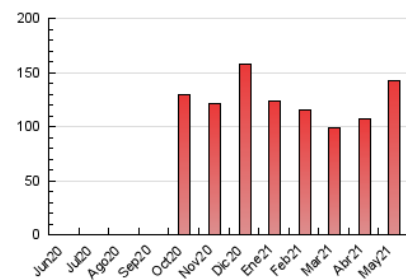


4.3 Por meses

N. únicos / Visitas (x 1000)



Páginas (x 1000)



## 5. Observaciones

Este Medio Electrónico de Comunicación ha sido medido por la herramienta Google Analytics de Google

## 6. Definiciones básicas (Para más información ver Normas Técnicas para el Control de los Medios Electrónicos de Comunicación)

### Página Vista:

Conjunto de ficheros enviado a un usuario como resultado de una petición del mismo recibida por el servidor. Cuando la página está formada por varios marcos (frames), el conjunto de los mismos tendrá, a efectos de cómputo, la consideración de una página unitaria.

### Visita:

Una secuencia ininterrumpida de páginas servidas a un usuario válido. Si dicho usuario no realiza peticiones de páginas en un periodo de tiempo (30 min) la siguiente petición constituirá el inicio de una nueva visita.

### Navegador Único:

Total de combinaciones únicas de una dirección IP y un identificador adicional. Los medios pueden utilizar cookies o el Identificador de Alta de registro.

### Duración Página Vista:

Tiempo acumulado en segundos de todas las páginas vistas (en visitas de dos o más páginas vistas), dividido por el número total de páginas vistas.

### Duración Visita:

Tiempo en segundos de todas las visitas de dos o más páginas vistas, dividido por el número total de visitas de dos o más páginas vistas.

### Tráfico nacional:

Audiencia/difusión correspondiente a España medida en base a los datos de las direcciones IP registradas por el sistema de medición.

## 7. Opinión

De OJDinteractiva, la división de INFORMACIÓN Y CONTROL DE PUBLICACIONES S.A.:

Hemos examinado la información facilitada por el editor del medio electrónico para el periodo que comprende la presente certificación.

Nuestro examen se ha realizado de acuerdo con las normas y procedimientos establecidos en las Normas Técnicas para el Control de los Medios Electrónicos de Comunicación.

En nuestra opinión, la presente acta presenta razonablemente la difusión/audiencia registrada por este medio electrónico.

### ADVERTENCIA:

El trabajo de OJDinteractiva, la división de INFORMACIÓN Y CONTROL DE PUBLICACIONES S.A (INTROL) se limita a la realización de pruebas para la revisión de los datos de recuento suministrados por el editor con la finalidad de expresar una opinión sobre la razonabilidad de dichos datos de acuerdo con las Normas Técnicas para el control de los MEC.

Por tanto, INTROL no acepta responsabilidad alguna por las inexactitudes o errores que puedan existir en los datos de recuento. Tampoco acepta ninguna responsabilidad por la falsedad en los datos de recuento recibidos del editor, ni por otros datos de medición que no están incluidos en el análisis.

Junio - 2021

OJDinteractiva