



## INFORMACION Y CONTROL DE PUBLICACIONES, S.A.

Velázquez, 46, 1ª Drcha - Tel. 91 435 00 32 Fax 91 435 96 05 - 28001 - MADRID  
Av. Diagonal 497, 5a planta - Tel 93 439 24 18 Fax 93 419 25 34 - 08029 - BARCELONA

**Título:** TOTRUBI.CAT  
**URL Primaria:** https://www.totrubí.cat/  
**Editor:** TotMedia Comunicació, S.L.  
**Domicilio:** Sant Antoni, 42  
**Ciudad:** 08172 SANT CUGAT DEL VALLES  
**Teléfono:** 93 590 86 00  
**Fax:** 93 675 89 50  
**E-mail:**  
**Clasificación:** Noticias e Información  
**Sub-Clasificación:** Noticias globales y actualidad



### 1. Cifras totales y promedios (Nacional e Internacional)

MES - AÑO	NAVEGADORES UNICOS	VISITAS	PAGINAS
Marzo - 2026	18.776	32.276	88.329
<b>PROMEDIO DIARIO</b>	<b>929</b>	<b>1.044</b>	<b>2.849</b>
<b>PROMEDIO LUNES-VIERNES</b>	957	1.079	2.949
<b>PROMEDIO SABADO-DOMINGO</b>	863	960	2.607
<b>PAGINAS / VISITAS</b>	2,73		
<b>DURACION MEDIA VISITAS</b>	0:01:27		
<b>TIEMPO INTERACCIÓN MEDIO</b>	0:00:46		

### 2. Secciones (Nacional e Internacional)

	PAGINAS	%
<b>HOME</b>	13.936	15.78 %
<b>RESTO</b>	74.393	84.22 %

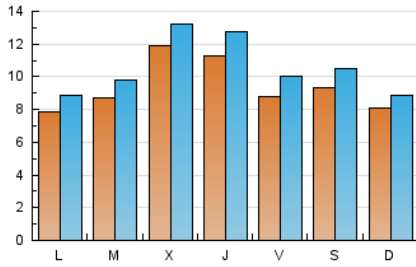
### 3. Por día del mes (Nacional e Internacional)

Día	N. únicos	Visitas	Páginas	Día	N. únicos	Visitas	Páginas	Día	N. únicos	Visitas	Páginas
1	742	821	2.366	11	625	719	2.128	21	1.037	1.202	3.222
2	738	856	2.528	12	823	950	2.596	22	798	889	2.375
3	837	946	2.667	13	734	845	2.320	23	531	623	1.812
4	1.009	1.103	2.867	14	736	804	2.201	24	506	587	1.687
5	897	1.018	3.302	15	768	831	2.340	25	801	918	2.551
6	802	939	2.643	16	797	897	2.486	26	902	1.016	2.641
7	847	972	2.802	17	1.332	1.482	3.927	27	1.015	1.129	2.876
8	725	822	2.170	18	2.320	2.540	6.510	28	1.098	1.230	3.309
9	666	747	2.058	19	1.881	2.121	5.701	29	1.013	1.072	2.675
10	837	964	2.632	20	972	1.096	2.880	30	1.192	1.311	3.393
								31	828	923	2.664

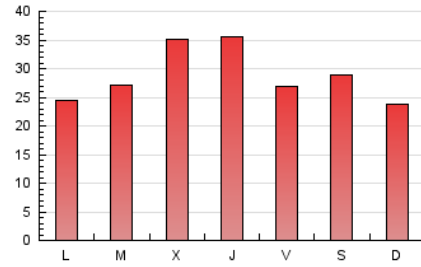
### 4. Gráficas (Nacional e Internacional)

#### 4.1 Por día de la semana (promedio)

N. únicos / Visitas (x 100)

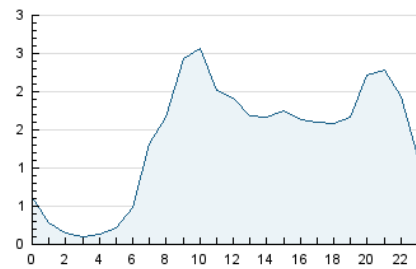


Páginas (x 100)

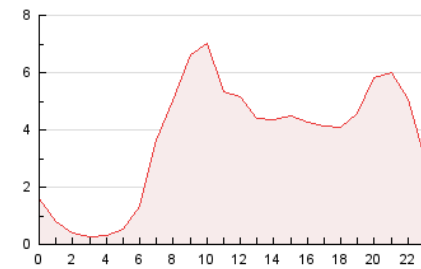


#### 4.2 Por franja horaria (promedio)

Visitas\_ (x 1000)

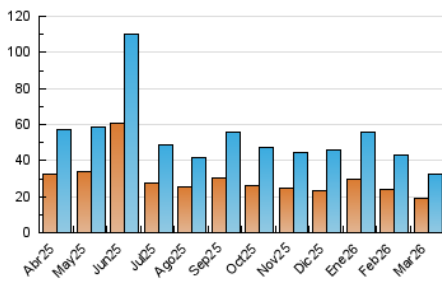


Páginas (x 1000)

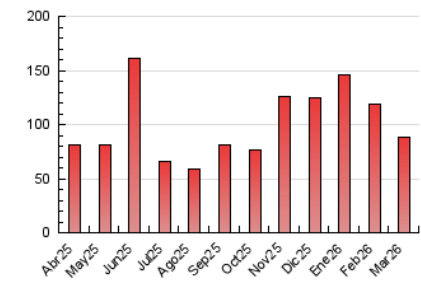


#### 4.3 Por meses

N. únicos / Visitas (x 1000)



Páginas (x 1000)





## INFORMACION Y CONTROL DE PUBLICACIONES, S.A.

Velázquez, 46, 1ª Drcha - Tel. 91 435 00 32 Fax 91 435 96 05 - 28001 - MADRID  
Av. Diagonal 497, 5a planta - Tel 93 439 24 18 Fax 93 419 25 34 - 08029 - BARCELONA

### Anexo - Tráfico Nacional

**Título:** TOTRUBI.CAT  
**URL Primaria:** https://www.totrubí.cat/  
**Editor:** TotMedia Comunicació, S.L.  
**Domicilio:** Sant Antoni, 42  
**Ciudad:** 08172 SANT CUGAT DEL VALLES  
**Teléfono:** 93 590 86 00  
**Fax:** 93 675 89 50  
**E-mail:**  
**Clasificación:** Noticias e Información  
**Sub-Clasificación:** Noticias globales y actualidad



#### 1. Cifras totales y promedios (Nacional)

MES - AÑO	NAVEGADORES UNICOS	VISITAS	PAGINAS
Marzo - 2026	17.526	30.756	85.126
<b>PROMEDIO DIARIO</b>	<b>885</b>	<b>998</b>	<b>2.746</b>
<b>PROMEDIO LUNES-VIERNES</b>	911	1.031	2.842
<b>PROMEDIO SABADO-DOMINGO</b>	821	916	2.513
<b>PAGINAS / VISITAS</b>	2,75		
<b>DURACION MEDIA VISITAS</b>	0:01:30		
<b>TIEMPO INTERACCIÓN MEDIO</b>	0:00:48		

#### 2. Secciones (Nacional)

	PAGINAS	%
<b>HOME</b>	13.547	15.91 %
<b>RESTO</b>	71.579	84.09 %

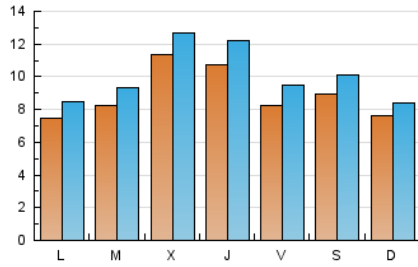
#### 3. Por día del mes (Nacional)

Día	N. únicos	Visitas	Páginas	Día	N. únicos	Visitas	Páginas	Día	N. únicos	Visitas	Páginas
1	690	767	2.253	11	580	672	2.034	21	1.008	1.173	3.164
2	711	828	2.425	12	769	893	2.483	22	762	849	2.289
3	810	915	2.602	13	695	804	2.230	23	498	587	1.730
4	956	1.047	2.726	14	685	751	2.079	24	457	535	1.570
5	851	968	3.180	15	717	776	2.207	25	740	856	2.401
6	758	894	2.548	16	758	857	2.394	26	847	958	2.469
7	817	941	2.734	17	1.287	1.434	3.823	27	949	1.064	2.738
8	664	759	2.045	18	2.269	2.488	6.407	28	1.057	1.188	3.223
9	635	715	1.988	19	1.842	2.079	5.603	29	986	1.044	2.619
10	795	921	2.548	20	911	1.033	2.759	30	1.145	1.262	3.278
								31	786	880	2.577

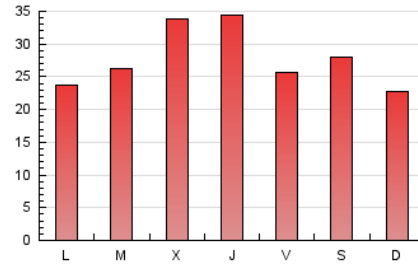
#### 4. Gráficas (Nacional)

##### 4.1 Por día de la semana (promedio)

N. únicos / Visitas (x 100)

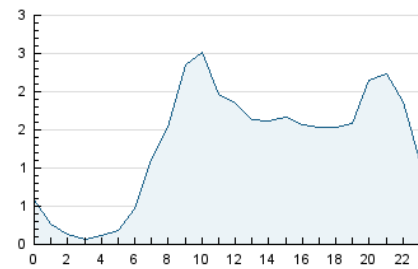


Páginas (x 100)

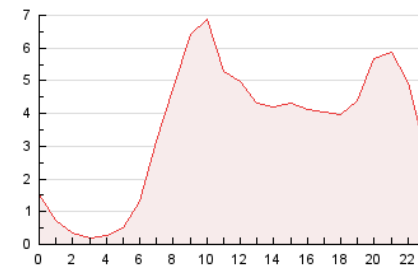


##### 4.2 Por franja horaria (promedio)

Visitas\_ (x 1000)

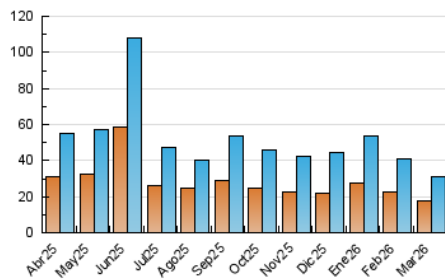


Páginas (x 1000)

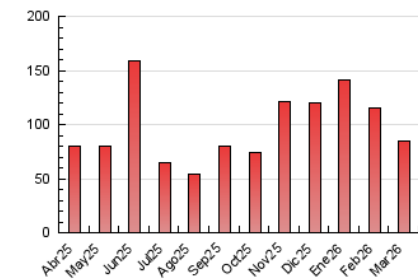


##### 4.3 Por meses

N. únicos / Visitas (x 1000)



Páginas (x 1000)



## 5. Observaciones

Este Medio Electrónico de Comunicación ha sido medido por la herramienta Google Analytics de Google (GA4).

## 6. Definiciones básicas (Para más información ver Normas Técnicas para el Control de los Medios Electrónicos de Comunicación)

### Página Vista:

Conjunto de ficheros enviado a un usuario como resultado de una petición del mismo recibida por el servidor. Cuando la página está formada por varios marcos (frames), el conjunto de los mismos tendrá, a efectos de cómputo, la consideración de una página unitaria.

### Visita:

Una secuencia ininterrumpida de páginas servidas a un usuario válido. Si dicho usuario no realiza peticiones de páginas en un periodo de tiempo (30 min) la siguiente petición constituirá el inicio de una nueva visita.

### Navegador Único:

Total de combinaciones únicas de una dirección IP y un identificador adicional. Los medios pueden utilizar cookies o el Identificador de Alta de registro.

### Duración Página Vista:

Tiempo acumulado en segundos de todas las páginas vistas (en visitas de dos o más páginas vistas), dividido por el número total de páginas vistas.

### Duración Visita:

Tiempo en segundos de todas las visitas de dos o más páginas vistas, dividido por el número total de visitas de dos o más páginas vistas.

### Tráfico nacional:

Audiencia/difusión correspondiente a España medida en base a los datos de las direcciones IP registradas por el sistema de medición.

## 7. Opinión

De OJDinteractiva, la división de INFORMACIÓN Y CONTROL DE PUBLICACIONES S.A.:

Hemos examinado la información facilitada por el editor del medio electrónico para el periodo que comprende la presente certificación.

Nuestro examen se ha realizado de acuerdo con las normas y procedimientos establecidos en las Normas Técnicas para el Control de los Medios Electrónicos de Comunicación.

En nuestra opinión, la presente acta presenta razonablemente la difusión/audiencia registrada por este medio electrónico.

### ADVERTENCIA:

El trabajo de OJDinteractiva, la división de INFORMACIÓN Y CONTROL DE PUBLICACIONES S.A (INTROL) se limita a la realización de pruebas para la revisión de los datos de recuento suministrados por el editor con la finalidad de expresar una opinión sobre la razonabilidad de dichos datos de acuerdo con las Normas Técnicas para el control de los MEC.

Por tanto, INTROL no acepta responsabilidad alguna por las inexactitudes o errores que puedan existir en los datos de recuento. Tampoco acepta ninguna responsabilidad por la falsedad en los datos de recuento recibidos del editor, ni por otros datos de medición que no están incluidos en el análisis.

Abril - 2026

OJDinteractiva