



INFORMACION Y CONTROL DE PUBLICACIONES, S.A.

Velázquez, 46, 1º Drcha - Tel. 91 435 00 32 Fax 91 435 96 05 - 28001 - MADRID
Av. Diagonal 497, 5a planta - Tel 93 439 24 18 Fax 93 419 25 34 - 08029 - BARCELONA

CERTIFICACIÓN DE CANAL EL PUNT AVUI.CAT - LRP.CAT

Título: EL PUNT AVUI.CAT - LRP.CAT
URL Primaria: https://www.lrp.cat/
Editor: Hermes Comunicacions, S.A.
Domicilio: C/ Güell, 68
Ciudad: 17005 GIRONA
Teléfono: 97 218 64 00
Fax: 97 218 64 10
E-mail:
Clasificación: Noticias e Información
Sub-Clasificación: Noticias globales y actualidad



1. Cifras totales y promedios (Nacional e Internacional)

MES - AÑO	NAVEGADORES UNICOS	VISITAS	PAGINAS
Diciembre - 2021	15.887	21.435	40.111
PROMEDIO DIARIO	604	691	1.294
PROMEDIO LUNES-VIERNES	438	503	1.012
PROMEDIO SABADO-DOMINGO	1.083	1.232	2.103
PAGINAS / VISITAS	1,87		
DURACION MEDIA VISITAS	0:08:45		
DURACION MEDIA PAGINAS	0:10:00		

2. Secciones (Nacional e Internacional)

	PAGINAS	%
HOME	3.755	9.36 %
RESTO	36.356	90.64 %

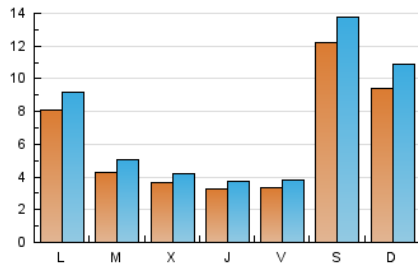
3. Por día del mes (Nacional e Internacional)

Día	N. únicos	Visitas	Páginas	Día	N. únicos	Visitas	Páginas	Día	N. únicos	Visitas	Páginas
1	320	368	859	11	2.846	3.154	4.580	21	352	406	995
2	389	439	938	12	1.237	1.421	2.568	22	423	484	972
3	370	424	875	13	1.482	1.665	2.661	23	255	301	671
4	643	770	1.404	14	699	799	1.382	24	258	307	692
5	416	505	978	15	423	469	1.097	25	643	736	1.301
6	474	538	1.052	16	378	431	910	26	1.126	1.291	2.265
7	346	394	858	17	423	509	1.186	27	710	831	1.518
8	315	368	749	18	753	845	1.653	28	327	409	818
9	329	360	685	19	998	1.136	2.078	29	339	411	840
10	370	400	656	20	560	649	1.414	30	288	334	693
								31	234	281	763

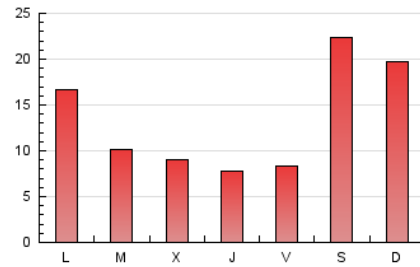
4. Gráficas (Nacional e Internacional)

4.1 Por día de la semana (promedio)

N. únicos / Visitas (x 100)

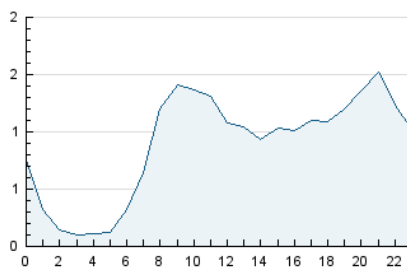


Páginas (x 100)

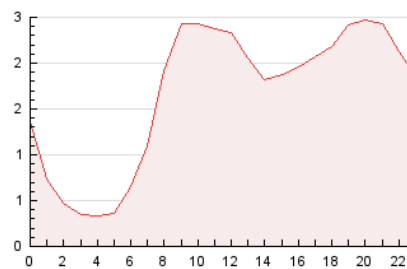


4.2 Por franja horaria (promedio)

Visitas_ (x 1000)

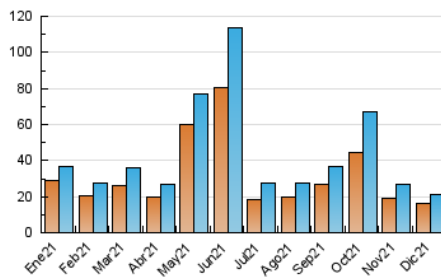


Páginas (x 1000)

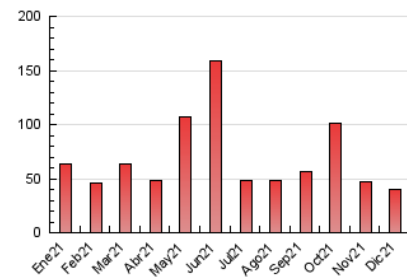


4.3 Por meses

N. únicos / Visitas (x 1000)



Páginas (x 1000)





INFORMACION Y CONTROL DE PUBLICACIONES, S.A.

Velázquez, 46, 1º Drcha - Tel. 91 435 00 32 Fax 91 435 96 05 - 28001 - MADRID
 Av. Diagonal 497, 5a planta - Tel 93 439 24 18 Fax 93 419 25 34 - 08029 - BARCELONA

Anexo - Tráfico Nacional

Título: EL PUNT AVUI.CAT - LRP.CAT
URL Primaria: https://www.lrp.cat/
Editor: Hermes Comunicacions, S.A.
Domicilio: C/ Güell, 68
Ciudad: 17005 GIRONA
Teléfono: 97 218 64 00
Fax: 97 218 64 10
E-mail:
Clasificación: Noticias e Información
Sub-Clasificación: Noticias globales y actualidad



1. Cifras totales y promedios (Nacional)

MES - AÑO	NAVEGADORES UNICOS	VISITAS	PAGINAS
Diciembre - 2021	14.332	19.624	37.642
PROMEDIO DIARIO	552	633	1.214
PROMEDIO LUNES-VIERNES	394	455	949
PROMEDIO SABADO-DOMINGO	1.007	1.145	1.978
PAGINAS / VISITAS	1,92		
DURACION MEDIA VISITAS	0:09:15		
DURACION MEDIA PAGINAS	0:10:02		

2. Secciones (Nacional)

	PAGINAS	%
HOME	3.479	9.24 %
RESTO	34.163	90.76 %

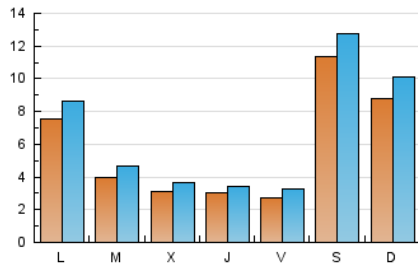
3. Por día del mes (Nacional)

Día	N. únicos	Visitas	Páginas	Día	N. únicos	Visitas	Páginas	Día	N. únicos	Visitas	Páginas
1	297	339	826	11	2.670	2.961	4.319	21	315	367	952
2	360	409	888	12	1.168	1.341	2.442	22	282	339	806
3	311	363	814	13	1.412	1.586	2.547	23	231	276	644
4	589	701	1.316	14	663	758	1.317	24	200	244	579
5	363	441	897	15	386	428	1.018	25	594	675	1.216
6	427	480	980	16	343	391	869	26	1.047	1.206	2.122
7	321	366	815	17	350	430	1.080	27	662	779	1.453
8	286	338	715	18	694	780	1.571	28	291	361	764
9	306	332	650	19	929	1.054	1.941	29	311	381	806
10	307	336	578	20	514	598	1.353	30	264	309	667
								31	214	255	697

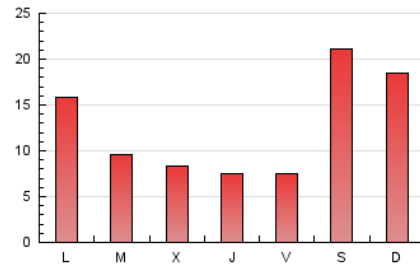
4. Gráficas (Nacional)

4.1 Por día de la semana (promedio)

N. únicos / Visitas (x 100)

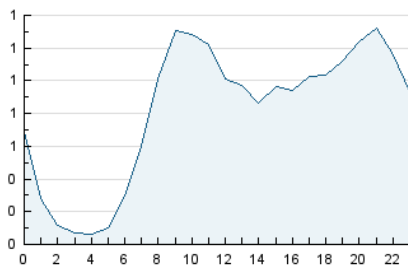


Páginas (x 100)

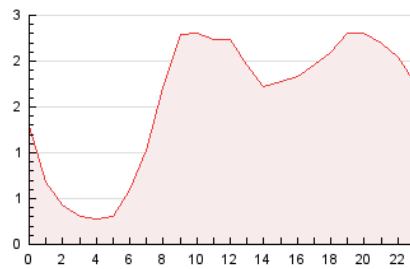


4.2 Por franja horaria (promedio)

Visitas_ (x 1000)

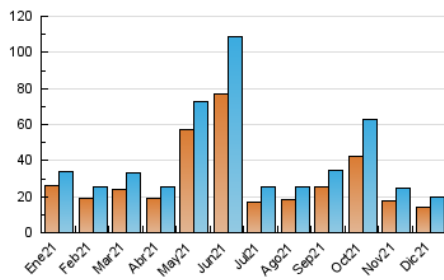


Páginas (x 1000)

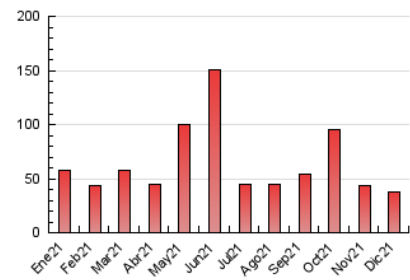


4.3 Por meses

N. únicos / Visitas (x 1000)



Páginas (x 1000)



5. Observaciones

Este Medio Electrónico de Comunicación ha sido medido por la herramienta Google Analytics de Google

6. Definiciones básicas (Para más información ver Normas Técnicas para el Control de los Medios Electrónicos de Comunicación)

Página Vista:

Conjunto de ficheros enviado a un usuario como resultado de una petición del mismo recibida por el servidor. Cuando la página está formada por varios marcos (frames), el conjunto de los mismos tendrá, a efectos de cómputo, la consideración de una página unitaria.

Visita:

Una secuencia ininterrumpida de páginas servidas a un usuario válido. Si dicho usuario no realiza peticiones de páginas en un periodo de tiempo (30 min) la siguiente petición constituirá el inicio de una nueva visita.

Navegador Único:

Total de combinaciones únicas de una dirección IP y un identificador adicional. Los medios pueden utilizar cookies o el Identificador de Alta de registro.

Duración Página Vista:

Tiempo acumulado en segundos de todas las páginas vistas (en visitas de dos o más páginas vistas), dividido por el número total de páginas vistas.

Duración Visita:

Tiempo en segundos de todas las visitas de dos o más páginas vistas, dividido por el número total de visitas de dos o más páginas vistas.

Tráfico nacional:

Audiencia/difusión correspondiente a España medida en base a los datos de las direcciones IP registradas por el sistema de medición.

7. Opinión

De OJDinteractiva, la división de INFORMACIÓN Y CONTROL DE PUBLICACIONES S.A.:

Hemos examinado la información facilitada por el editor del medio electrónico para el periodo que comprende la presente certificación.

Nuestro examen se ha realizado de acuerdo con las normas y procedimientos establecidos en las Normas Técnicas para el Control de los Medios Electrónicos de Comunicación.

En nuestra opinión, la presente certificación presenta razonablemente la difusión/audiencia registrada por este canal.

ADVERTENCIA:

El trabajo de OJDinteractiva, la división de INFORMACIÓN Y CONTROL DE PUBLICACIONES S.A (INTROL) se limita a la realización de pruebas para la revisión de los datos de recuento suministrados por el editor con la finalidad de expresar una opinión sobre la razonabilidad de dichos datos de acuerdo con las Normas Técnicas para el control de los MEC. Por tanto, INTROL no acepta responsabilidad alguna por las inexactitudes o errores que puedan existir en los datos de recuento. Tampoco acepta ninguna responsabilidad por la falsedad en los datos de recuento recibidos del editor, ni por otros datos de medición que no están incluidos en el análisis.

- 2021

OJDinteractiva