



## INFORMACION Y CONTROL DE PUBLICACIONES, S.A.

Velázquez, 46, 1º Drcha - Tel. 91 435 00 32 Fax 91 435 96 05 - 28001 - MADRID  
 Entença, 218 Entr. 7 - Tel 93 439 24 18 Fax 93 419 25 34 - 08029 - BARCELONA

**Título:** NOTICIASCYL.COM - VALLADOLID  
**URL Primaria:** https://www.noticiascyl.com/s/valladolid  
**Editor:** Leader Media S.L  
**Domicilio:** Avda. de Madrid, 113, Bajo C  
**Ciudad:** 47140 LAGUNA DE DUERO  
**Teléfono:** 983546635  
**Fax:**  
**E-mail:**  
**Clasificación:** Noticias e Información  
**Sub-Clasificación:** Noticias globales y actualidad



### 1. Cifras totales y promedios (Nacional e Internacional)

MES - AÑO	NAVEGADORES UNICOS	VISITAS	PAGINAS
Marzo - 2021	361.239	922.098	1.160.129
<b>PROMEDIO DIARIO</b>	<b>26.210</b>	<b>29.745</b>	<b>37.424</b>
<b>PROMEDIO LUNES-VIERNES</b>	26.515	30.334	38.413
<b>PROMEDIO SABADO-DOMINGO</b>	25.334	28.053	34.579
<b>PAGINAS / VISITAS</b>	1,26		
<b>DURACION MEDIA VISITAS</b>	0:00:39		
<b>DURACION MEDIA PAGINAS</b>	0:02:32		

### 2. Secciones (Nacional e Internacional)

	PAGINAS	%
<b>HOME</b>	61.983	5.34 %
<b>RESTO</b>	1.098.146	94.66 %

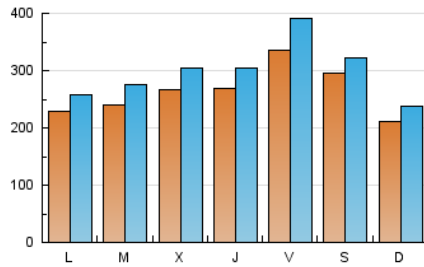
### 3. Por día del mes (Nacional e Internacional)

Día	N. únicos	Visitas	Páginas	Día	N. únicos	Visitas	Páginas	Día	N. únicos	Visitas	Páginas
1	15.782	17.695	23.609	11	23.290	26.001	32.039	21	17.616	18.986	23.558
2	21.360	24.241	30.839	12	42.603	51.264	62.867	22	20.239	22.483	28.226
3	35.157	41.424	51.931	13	42.343	47.349	58.596	23	22.518	24.848	30.668
4	28.429	31.235	39.182	14	25.117	27.179	33.423	24	23.036	25.249	31.185
5	17.613	19.910	25.589	15	26.224	29.015	35.664	25	31.319	36.755	45.645
6	26.667	29.387	35.561	16	21.276	23.693	30.090	26	28.005	32.393	39.355
7	16.911	18.478	22.713	17	19.646	21.680	27.659	27	12.302	13.565	18.511
8	18.801	21.458	27.636	18	24.628	27.586	37.030	28	24.810	30.662	37.063
9	10.991	12.434	17.091	19	46.380	52.980	64.707	29	33.100	38.695	50.061
10	14.019	16.080	21.841	20	36.904	38.817	47.207	30	43.472	52.446	72.230
								31	41.962	48.110	58.353

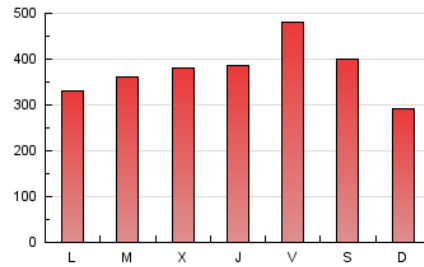
4. Gráficas (Nacional e Internacional)

4.1 Por día de la semana (promedio)

N. únicos / Visitas (x 100)

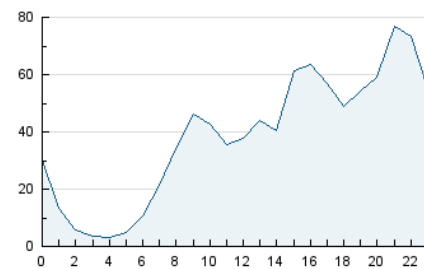


Páginas (x 100)

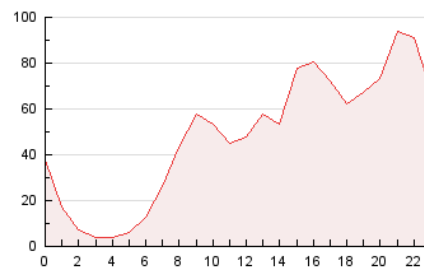


4.2 Por franja horaria (promedio)

Visitas (x 1000)

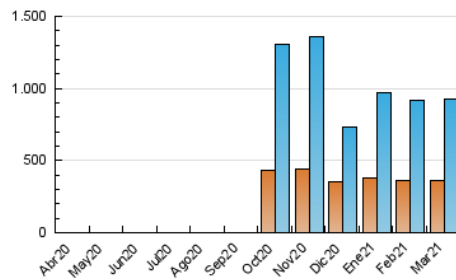


Páginas (x 1000)

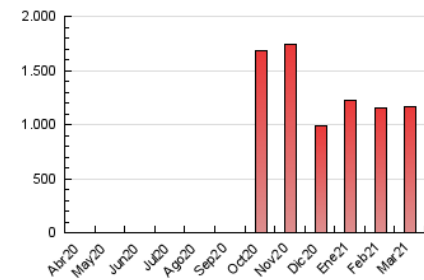


4.3 Por meses

N. únicos / Visitas (x 1000)



Páginas (x 1000)





## INFORMACION Y CONTROL DE PUBLICACIONES, S.A.

Velázquez, 46, 1º Drcha - Tel. 91 435 00 32 Fax 91 435 96 05 - 28001 - MADRID  
Entença, 218 Entr. 7 - Tel 93 439 24 18 Fax 93 419 25 34 - 08029 - BARCELONA

### Anexo - Tráfico Nacional

**Título:** NOTICIASCYL.COM - VALLADOLID  
**URL Primaria:** https://www.noticiascyl.com/s/valladolid  
**Editor:** Leader Media S.L  
**Domicilio:** Avda. de Madrid, 113, Bajo C  
**Ciudad:** 47140 LAGUNA DE DUERO  
**Teléfono:** 983546635  
**Fax:**  
**E-mail:**  
**Clasificación:** Noticias e Información  
**Sub-Clasificación:** Noticias globales y actualidad



#### 1. Cifras totales y promedios (Nacional)

MES - AÑO	NAVEGADORES UNICOS	VISITAS	PAGINAS
Marzo - 2021	349.130	909.396	1.145.968
<b>PROMEDIO DIARIO</b>	<b>25.812</b>	<b>29.335</b>	<b>36.967</b>
<b>PROMEDIO LUNES-VIERNES</b>	<b>26.101</b>	<b>29.904</b>	<b>37.933</b>
<b>PROMEDIO SABADO-DOMINGO</b>	<b>24.980</b>	<b>27.701</b>	<b>34.188</b>
<b>PAGINAS / VISITAS</b>	<b>1,26</b>		
<b>DURACION MEDIA VISITAS</b>	<b>0:00:39</b>		
<b>DURACION MEDIA PAGINAS</b>	<b>0:02:32</b>		

#### 2. Secciones (Nacional)

	PAGINAS	%
<b>HOME</b>	61.583	5.37 %
<b>RESTO</b>	1.084.385	94.63 %

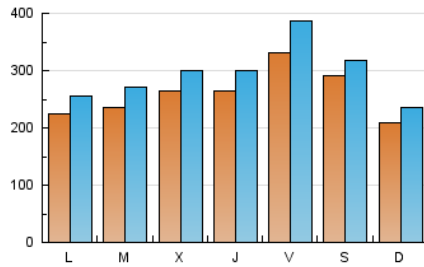
#### 3. Por día del mes (Nacional)

Día	N. únicos	Visitas	Páginas	Día	N. únicos	Visitas	Páginas	Día	N. únicos	Visitas	Páginas
1	15.498	17.359	23.239	11	22.875	25.590	31.585	21	17.320	18.693	23.228
2	20.992	23.897	30.474	12	41.914	50.563	62.091	22	19.837	22.084	27.773
3	34.788	41.019	51.468	13	41.555	46.685	57.855	23	22.067	24.424	30.193
4	28.087	30.848	38.757	14	24.742	26.788	33.001	24	22.586	24.802	30.703
5	17.241	19.557	25.202	15	25.911	28.658	35.255	25	30.926	36.341	45.185
6	26.355	29.095	35.244	16	20.868	23.276	29.638	26	27.633	31.975	38.890
7	16.726	18.244	22.459	17	19.218	21.253	27.187	27	12.079	13.331	18.248
8	18.411	21.040	27.161	18	24.206	27.155	36.547	28	24.541	30.345	36.699
9	10.606	12.073	16.692	19	45.855	52.428	64.087	29	32.685	38.226	49.511
10	13.640	15.686	21.414	20	36.523	38.427	46.769	30	43.013	51.899	71.573
								31	41.461	47.635	57.840

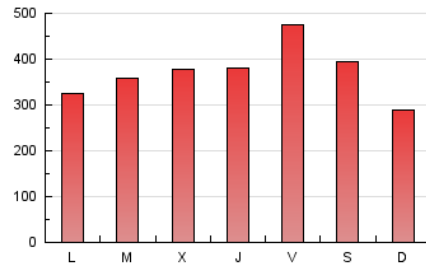
#### 4. Gráficas (Nacional)

##### 4.1 Por día de la semana (promedio)

N. únicos / Visitas (x 100)

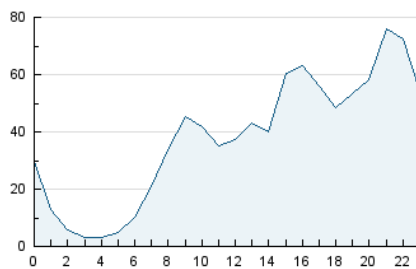


Páginas (x 100)

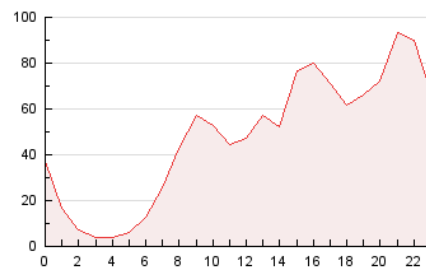


##### 4.2 Por franja horaria (promedio)

Visitas (x 1000)

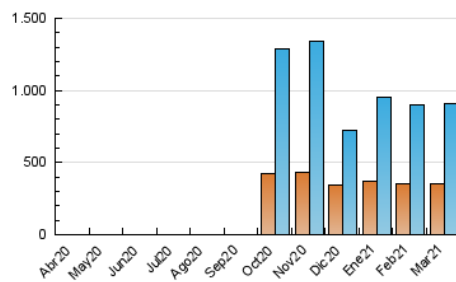


Páginas (x 1000)

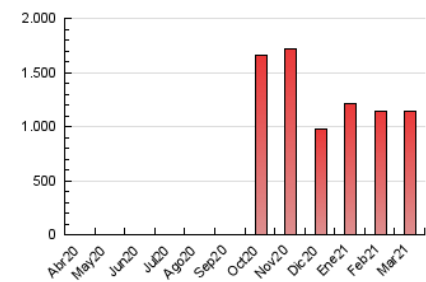


##### 4.3 Por meses

N. únicos / Visitas (x 1000)



Páginas (x 1000)



## 5. Observaciones

Este Medio Electrónico de Comunicación ha sido medido por la herramienta Google Analytics de Google

## 6. Definiciones básicas (Para más información ver Normas Técnicas para el Control de los Medios Electrónicos de Comunicación)

### Página Vista:

Conjunto de ficheros enviado a un usuario como resultado de una petición del mismo recibida por el servidor. Cuando la página está formada por varios marcos (frames), el conjunto de los mismos tendrá, a efectos de cómputo, la consideración de una página unitaria.

### Visita:

Una secuencia ininterrumpida de páginas servidas a un usuario válido. Si dicho usuario no realiza peticiones de páginas en un periodo de tiempo (30 min) la siguiente petición constituirá el inicio de una nueva visita.

### Navegador Único:

Total de combinaciones únicas de una dirección IP y un identificador adicional. Los medios pueden utilizar cookies o el Identificador de Alta de registro.

### Duración Página Vista:

Tiempo acumulado en segundos de todas las páginas vistas (en visitas de dos o más páginas vistas), dividido por el número total de páginas vistas.

### Duración Visita:

Tiempo en segundos de todas las visitas de dos o más páginas vistas, dividido por el número total de visitas de dos o más páginas vistas.

### Tráfico nacional:

Audiencia/difusión correspondiente a España medida en base a los datos de las direcciones IP registradas por el sistema de medición.

## 7. Opinión

De OJDinteractiva, la división de INFORMACIÓN Y CONTROL DE PUBLICACIONES S.A.:

Hemos examinado la información facilitada por el editor del medio electrónico para el periodo que comprende la presente certificación.

Nuestro examen se ha realizado de acuerdo con las normas y procedimientos establecidos en las Normas Técnicas para el Control de los Medios Electrónicos de Comunicación.

En nuestra opinión, la presente certificación presenta razonablemente la difusión/audiencia registrada por este canal.

### ADVERTENCIA:

El trabajo de OJDinteractiva, la división de INFORMACIÓN Y CONTROL DE PUBLICACIONES S.A (INTROL) se limita a la realización de pruebas para la revisión de los datos de recuento suministrados por el editor con la finalidad de expresar una opinión sobre la razonabilidad de dichos datos de acuerdo con las Normas Técnicas para el control de los MEC.

Por tanto, INTROL no acepta responsabilidad alguna por las inexactitudes o errores que puedan existir en los datos de recuento. Tampoco acepta ninguna responsabilidad por la falsedad en los datos de recuento recibidos del editor, ni por otros datos de medición que no están incluidos en el análisis.

Abril - 2021

OJDinteractiva