



## INFORMACION Y CONTROL DE PUBLICACIONES, S.A.

Velázquez, 46, 1º Drcha - Tel. 91 435 00 32 Fax 91 435 96 05 - 28001 - MADRID  
 Entença, 218 Entr. 7 - Tel 93 439 24 18 Fax 93 419 25 34 - 08029 - BARCELONA

**Título:** AQUIMEDIOSDECOMUNICACION.COM  
**URL Primaria:** https://aquimediodecomunicacion.com/  
**Editor:** Aquí Medios de Comunicación, S.L.  
**Domicilio:** Avda. Llauradors nº 5 Esc. 2, Entresuelo Izda.  
**Ciudad:** 03204 ELCHE  
**Teléfono:** 966 36 99 00  
**Fax:**  
**E-mail:**  
**Clasificación:** Noticias e Información  
**Sub-Clasificación:** Noticias globales y actualidad

### 1. Cifras totales y promedios (Nacional e Internacional)

MES - AÑO	NAVEGADORES UNICOS	VISITAS	PAGINAS
Junio - 2021	14.581	16.578	20.898
<b>PROMEDIO DIARIO</b>	<b>524</b>	<b>553</b>	<b>697</b>
<b>PROMEDIO LUNES-VIERNES</b>	562	594	759
<b>PROMEDIO SABADO-DOMINGO</b>	420	440	525
<b>PAGINAS / VISITAS</b>	1,26		
<b>DURACION MEDIA VISITAS</b>	0:00:41		
<b>DURACION MEDIA PAGINAS</b>	0:02:38		

### 2. Secciones (Nacional e Internacional)

	PAGINAS	%
<b>HOME</b>	630	3.01 %
<b>RESTO</b>	20.268	96.99 %

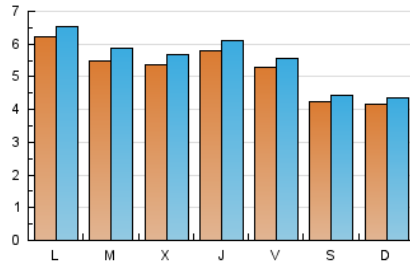
### 3. Por día del mes (Nacional e Internacional)

Día	N. únicos	Visitas	Páginas	Día	N. únicos	Visitas	Páginas	Día	N. únicos	Visitas	Páginas
1	462	521	738	11	589	624	873	21	542	566	707
2	670	724	1.069	12	419	435	515	22	578	602	724
3	716	745	944	13	382	400	476	23	506	527	661
4	654	690	907	14	504	542	780	24	461	482	554
5	472	492	628	15	497	545	656	25	445	465	599
6	461	481	628	16	530	558	696	26	429	447	507
7	911	942	1.176	17	500	527	639	27	371	389	462
8	732	763	923	18	428	444	547	28	533	558	706
9	528	545	667	19	378	406	462	29	481	507	632
10	639	693	858	20	447	466	522	30	456	492	642

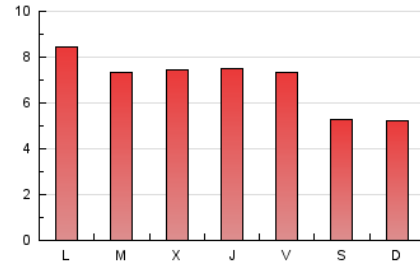
4. Gráficas (Nacional e Internacional)

4.1 Por día de la semana (promedio)

N. únicos / Visitas (x 100)

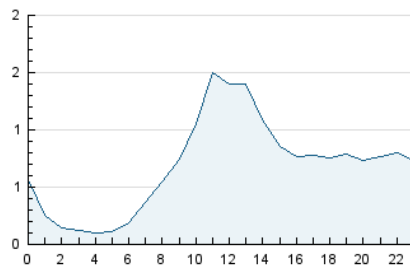


Páginas (x 100)

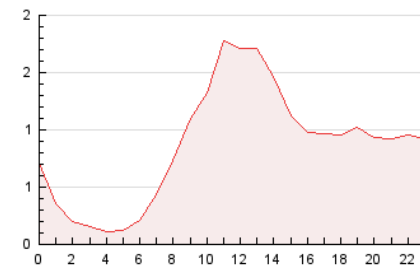


4.2 Por franja horaria (promedio)

Visitas (x 1000)

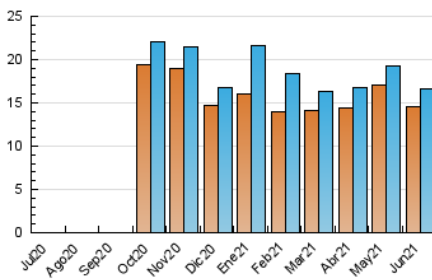


Páginas (x 1000)

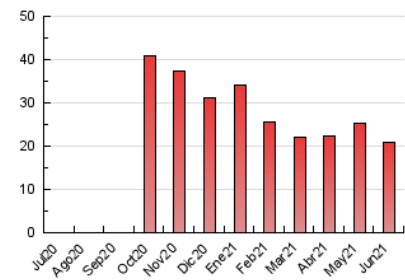


4.3 Por meses

N. únicos / Visitas (x 1000)



Páginas (x 1000)





## INFORMACION Y CONTROL DE PUBLICACIONES, S.A.

Velázquez, 46, 1º Drcha - Tel. 91 435 00 32 Fax 91 435 96 05 - 28001 - MADRID  
 Entença, 218 Entr. 7 - Tel 93 439 24 18 Fax 93 419 25 34 - 08029 - BARCELONA

### Anexo - Tráfico Nacional

**Título:** AQUIMEDIOSDECOMUNICACION.COM  
**URL Primaria:** https://aquimediodecomunicacion.com/  
**Editor:** Aquí Medios de Comunicación, S.L.  
**Domicilio:** Avda. Llauradors nº 5 Esc. 2, Entresuelo Izda.  
**Ciudad:** 03204 ELCHE  
**Teléfono:** 966 36 99 00  
**Fax:**  
**E-mail:**  
**Clasificación:** Noticias e Información  
**Sub-Clasificación:** Noticias globales y actualidad

#### 1. Cifras totales y promedios (Nacional)

MES - AÑO	NAVEGADORES UNICOS	VISITAS	PAGINAS
Junio - 2021	10.395	12.326	16.416
<b>PROMEDIO DIARIO</b>	<b>384</b>	<b>411</b>	<b>547</b>
<b>PROMEDIO LUNES-VIERNES</b>	<b>404</b>	<b>433</b>	<b>590</b>
<b>PROMEDIO SABADO-DOMINGO</b>	<b>330</b>	<b>349</b>	<b>429</b>
<b>PAGINAS / VISITAS</b>	<b>1,33</b>		
<b>DURACION MEDIA VISITAS</b>	<b>0:00:52</b>		
<b>DURACION MEDIA PAGINAS</b>	<b>0:02:37</b>		

#### 2. Secciones (Nacional)

	PAGINAS	%
<b>HOME</b>	542	3.30 %
<b>RESTO</b>	15.874	96.70 %

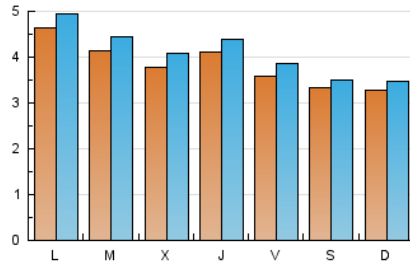
#### 3. Por día del mes (Nacional)

Día	N. únicos	Visitas	Páginas	Día	N. únicos	Visitas	Páginas	Día	N. únicos	Visitas	Páginas
1	340	399	609	11	443	477	711	21	400	423	562
2	461	510	851	12	310	324	399	22	424	447	557
3	527	555	751	13	300	317	388	23	331	350	479
4	439	472	679	14	387	424	658	24	336	353	424
5	384	403	520	15	343	368	465	25	285	305	435
6	364	383	521	16	375	403	528	26	335	352	408
7	733	764	992	17	339	363	466	27	303	321	392
8	606	632	775	18	269	284	375	28	341	364	501
9	418	435	553	19	299	325	381	29	350	376	493
10	436	488	640	20	348	367	420	30	307	342	483

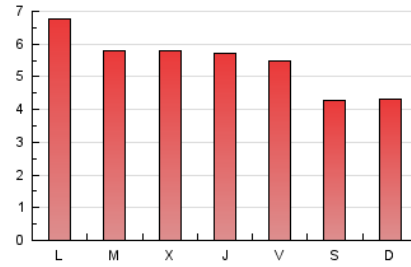
4. Gráficas (Nacional)

4.1 Por día de la semana (promedio)

N. únicos / Visitas (x 100)

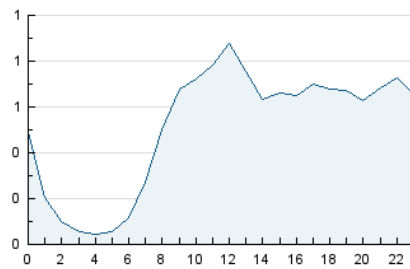


Páginas (x 100)

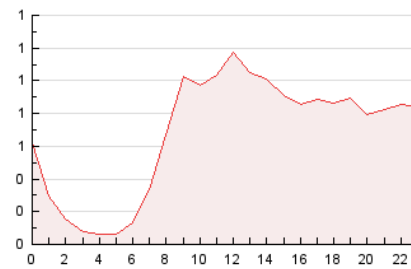


4.2 Por franja horaria (promedio)

Visitas (x 1000)

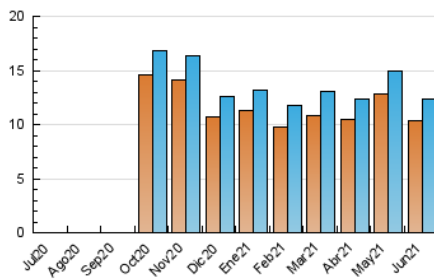


Páginas (x 1000)

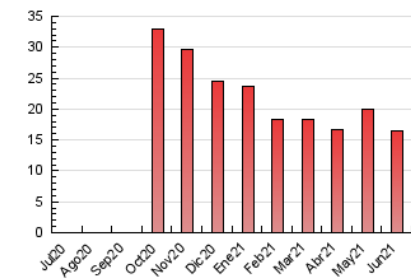


4.3 Por meses

N. únicos / Visitas (x 1000)



Páginas (x 1000)



## 5. Observaciones

Este Medio Electrónico de Comunicación ha sido medido por la herramienta Google Analytics de Google

## 6. Definiciones básicas (Para más información ver Normas Técnicas para el Control de los Medios Electrónicos de Comunicación)

### Página Vista:

Conjunto de ficheros enviado a un usuario como resultado de una petición del mismo recibida por el servidor. Cuando la página está formada por varios marcos (frames), el conjunto de los mismos tendrá, a efectos de cómputo, la consideración de una página unitaria.

### Visita:

Una secuencia ininterrumpida de páginas servidas a un usuario válido. Si dicho usuario no realiza peticiones de páginas en un periodo de tiempo (30 min) la siguiente petición constituirá el inicio de una nueva visita.

### Navegador Único:

Total de combinaciones únicas de una dirección IP y un identificador adicional. Los medios pueden utilizar cookies o el Identificador de Alta de registro.

### Duración Página Vista:

Tiempo acumulado en segundos de todas las páginas vistas (en visitas de dos o más páginas vistas), dividido por el número total de páginas vistas.

### Duración Visita:

Tiempo en segundos de todas las visitas de dos o más páginas vistas, dividido por el número total de visitas de dos o más páginas vistas.

### Tráfico nacional:

Audiencia/difusión correspondiente a España medida en base a los datos de las direcciones IP registradas por el sistema de medición.

## 7. Opinión

De OJDinteractiva, la división de INFORMACIÓN Y CONTROL DE PUBLICACIONES S.A.:

Hemos examinado la información facilitada por el editor del medio electrónico para el periodo que comprende la presente certificación.

Nuestro examen se ha realizado de acuerdo con las normas y procedimientos establecidos en las Normas Técnicas para el Control de los Medios Electrónicos de Comunicación.

En nuestra opinión, la presente acta presenta razonablemente la difusión/audiencia registrada por este medio electrónico.

### ADVERTENCIA:

El trabajo de OJDinteractiva, la división de INFORMACIÓN Y CONTROL DE PUBLICACIONES S.A (INTROL) se limita a la realización de pruebas para la revisión de los datos de recuento suministrados por el editor con la finalidad de expresar una opinión sobre la razonabilidad de dichos datos de acuerdo con las Normas Técnicas para el control de los MEC.

Por tanto, INTROL no acepta responsabilidad alguna por las inexactitudes o errores que puedan existir en los datos de recuento. Tampoco acepta ninguna responsabilidad por la falsedad en los datos de recuento recibidos del editor, ni por otros datos de medición que no están incluidos en el análisis.

Julio - 2021

OJDinteractiva