



INFORMACION Y CONTROL DE PUBLICACIONES, S.A.

Velázquez, 46, 1º Drcha - Tel. 91 435 00 32 Fax 91 435 96 05 - 28001 - MADRID
Av. Diagonal 497, 5a planta - Tel 93 439 24 18 Fax 93 419 25 34 - 08029 - BARCELONA

Título: AQUIMEDIOSDECOMUNICACION.COM
URL Primaria: https://aquimediodecomunicacion.com/
Editor: Aquí Medios de Comunicación, S.L.
Domicilio: Avda. Llauradors nº 5 Esc. 2, Entresuelo Izda.
Ciudad: 03204 ELCHE
Teléfono: 966 36 99 00
Fax:
E-mail:
Clasificación: Noticias e Información
Sub-Clasificación: Noticias globales y actualidad

1. Cifras totales y promedios (Nacional e Internacional)

MES - AÑO	NAVEGADORES UNICOS	VISITAS	PAGINAS
Mayo - 2022	14.990	17.214	22.585
PROMEDIO DIARIO	523	555	729
PROMEDIO LUNES-VIERNES	572	609	811
PROMEDIO SABADO-DOMINGO	403	423	528
PAGINAS / VISITAS	1,31		
DURACION MEDIA VISITAS	0:00:40		
DURACION MEDIA PAGINAS	0:02:09		

2. Secciones (Nacional e Internacional)

	PAGINAS	%
HOME	669	2.96 %
RESTO	21.916	97.04 %

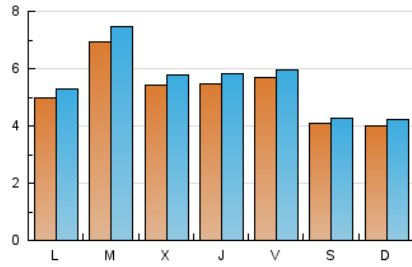
3. Por día del mes (Nacional e Internacional)

Día	N. únicos	Visitas	Páginas	Día	N. únicos	Visitas	Páginas	Día	N. únicos	Visitas	Páginas
1	383	413	540	11	676	717	936	21	350	368	444
2	478	518	773	12	706	761	954	22	347	372	481
3	473	511	699	13	628	650	802	23	446	473	613
4	489	530	767	14	364	372	478	24	509	533	674
5	594	624	908	15	434	456	549	25	556	579	706
6	610	644	899	16	513	538	671	26	430	450	548
7	499	522	677	17	512	533	648	27	429	463	617
8	489	516	650	18	452	479	635	28	415	439	543
9	572	618	824	19	462	491	666	29	342	348	387
10	893	945	1.188	20	608	632	762	30	482	499	646
								31	1.075	1.220	1.900

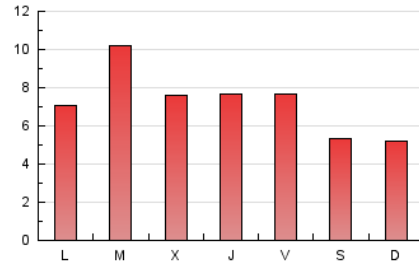
4. Gráficas (Nacional e Internacional)

4.1 Por día de la semana (promedio)

N. únicos / Visitas (x 100)

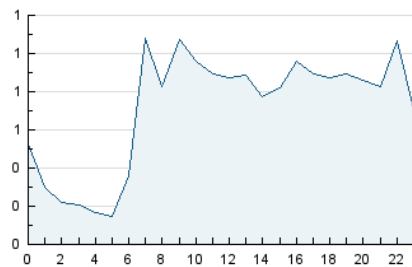


Páginas (x 100)

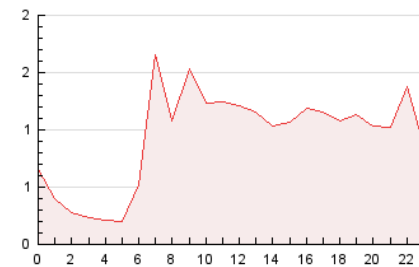


4.2 Por franja horaria (promedio)

Visitas__ (x 1000)

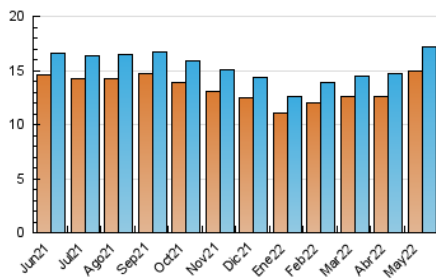


Páginas (x 1000)

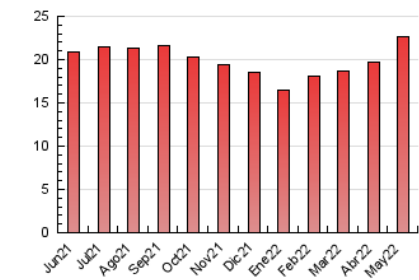


4.3 Por meses

N. únicos / Visitas (x 1000)



Páginas (x 1000)





INFORMACION Y CONTROL DE PUBLICACIONES, S.A.

Velázquez, 46, 1º Drcha - Tel. 91 435 00 32 Fax 91 435 96 05 - 28001 - MADRID
 Av. Diagonal 497, 5a planta - Tel 93 439 24 18 Fax 93 419 25 34 - 08029 - BARCELONA

Anexo - Tráfico Nacional

Título: AQUIMEDIOSDECOMUNICACION.COM
URL Primaria: https://aquimediodecomunicacion.com/
Editor: Aquí Medios de Comunicación, S.L.
Domicilio: Avda. Llauradors nº 5 Esc. 2, Entresuelo Izda.
Ciudad: 03204 ELCHE
Teléfono: 966 36 99 00
Fax:
E-mail:
Clasificación: Noticias e Información
Sub-Clasificación: Noticias globales y actualidad

1. Cifras totales y promedios (Nacional)

MES - AÑO	NAVEGADORES UNICOS	VISITAS	PAGINAS
Mayo - 2022	10.901	12.832	17.282
PROMEDIO DIARIO	389	414	557
PROMEDIO LUNES-VIERNES	419	447	611
PROMEDIO SABADO-DOMINGO	315	333	427
PAGINAS / VISITAS	1,35		
DURACION MEDIA VISITAS	0:00:48		
DURACION MEDIA PAGINAS	0:02:20		

2. Secciones (Nacional)

	PAGINAS	%
HOME	575	3.33 %
RESTO	16.707	96.67 %

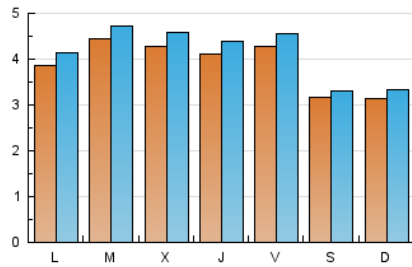
3. Por día del mes (Nacional)

Día	N. únicos	Visitas	Páginas	Día	N. únicos	Visitas	Páginas	Día	N. únicos	Visitas	Páginas
1	306	335	448	11	536	569	764	21	294	308	369
2	391	431	681	12	553	600	783	22	303	326	429
3	345	380	556	13	511	532	667	23	350	371	503
4	379	418	649	14	303	310	406	24	391	413	547
5	388	417	665	15	338	355	429	25	451	473	595
6	376	405	631	16	396	416	536	26	344	363	454
7	389	411	554	17	386	402	508	27	339	370	510
8	362	388	520	18	346	371	522	28	279	296	385
9	417	461	655	19	354	379	535	29	259	264	300
10	744	791	1.012	20	491	513	627	30	371	386	527
								31	357	378	515

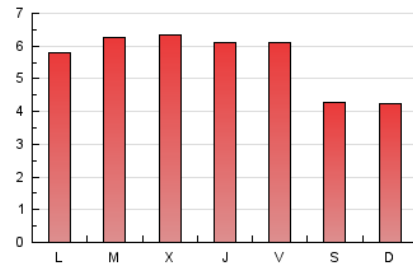
4. Gráficas (Nacional)

4.1 Por día de la semana (promedio)

N. únicos / Visitas (x 100)

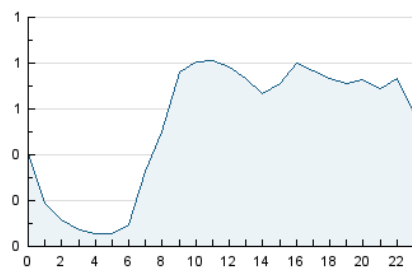


Páginas (x 100)

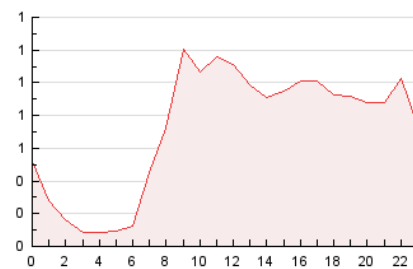


4.2 Por franja horaria (promedio)

Visitas__ (x 1000)

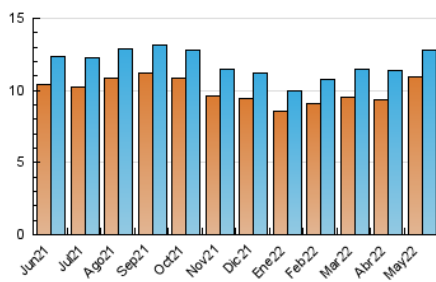


Páginas (x 1000)

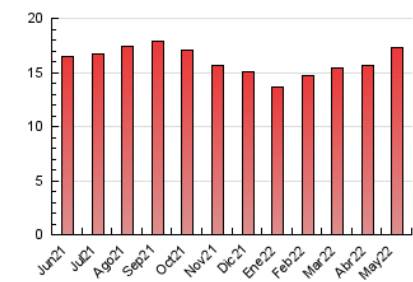


4.3 Por meses

N. únicos / Visitas (x 1000)



Páginas (x 1000)



5. Observaciones

Este Medio Electrónico de Comunicación ha sido medido por la herramienta Google Analytics de Google

6. Definiciones básicas (Para más información ver Normas Técnicas para el Control de los Medios Electrónicos de Comunicación)

Página Vista:

Conjunto de ficheros enviado a un usuario como resultado de una petición del mismo recibida por el servidor. Cuando la página está formada por varios marcos (frames), el conjunto de los mismos tendrá, a efectos de cómputo, la consideración de una página unitaria.

Visita:

Una secuencia ininterrumpida de páginas servidas a un usuario válido. Si dicho usuario no realiza peticiones de páginas en un periodo de tiempo (30 min) la siguiente petición constituirá el inicio de una nueva visita.

Navegador Único:

Total de combinaciones únicas de una dirección IP y un identificador adicional. Los medios pueden utilizar cookies o el Identificador de Alta de registro.

Duración Página Vista:

Tiempo acumulado en segundos de todas las páginas vistas (en visitas de dos o más páginas vistas), dividido por el número total de páginas vistas.

Duración Visita:

Tiempo en segundos de todas las visitas de dos o más páginas vistas, dividido por el número total de visitas de dos o más páginas vistas.

Tráfico nacional:

Audiencia/difusión correspondiente a España medida en base a los datos de las direcciones IP registradas por el sistema de medición.

7. Opinión

De OJDinteractiva, la división de INFORMACIÓN Y CONTROL DE PUBLICACIONES S.A.:

Hemos examinado la información facilitada por el editor del medio electrónico para el periodo que comprende la presente certificación.

Nuestro examen se ha realizado de acuerdo con las normas y procedimientos establecidos en las Normas Técnicas para el Control de los Medios Electrónicos de Comunicación.

En nuestra opinión, la presente acta presenta razonablemente la difusión/audiencia registrada por este medio electrónico.

ADVERTENCIA:

El trabajo de OJDinteractiva, la división de INFORMACIÓN Y CONTROL DE PUBLICACIONES S.A (INTROL) se limita a la realización de pruebas para la revisión de los datos de recuento suministrados por el editor con la finalidad de expresar una opinión sobre la razonabilidad de dichos datos de acuerdo con las Normas Técnicas para el control de los MEC. Por tanto, INTROL no acepta responsabilidad alguna por las inexactitudes o errores que puedan existir en los datos de recuento. Tampoco acepta ninguna responsabilidad por la falsedad en los datos de recuento recibidos del editor, ni por otros datos de medición que no están incluidos en el análisis.

Junio - 2022

OJDinteractiva