



INFORMACION Y CONTROL DE PUBLICACIONES, S.A.

Velázquez, 46, 1ª Drcha - Tel. 91 435 00 32 Fax 91 435 96 05 - 28001 - MADRID
Av. Diagonal 497, 5a planta - Tel 93 439 24 18 Fax 93 419 25 34 - 08029 - BARCELONA

Título: AQUIMEDIOSDECOMUNICACION.COM
URL Primaria: https://aquimEDIOSdecomunicacion.com/
Editor: Aquí Medios de Comunicación, S.L.
Domicilio: Avda. Llauradors nº 5 Esc. 2, Entresuelo Izda.
Ciudad: 03204 ELCHE
Teléfono: 966 36 99 00
Fax:
E-mail:
Clasificación: Noticias e Información
Sub-Clasificación: Noticias globales y actualidad

1. Cifras totales y promedios (Nacional e Internacional)

MES - AÑO	NAVEGADORES UNICOS	VISITAS	PAGINAS
Abril - 2024	9.815	11.604	16.321
PROMEDIO DIARIO	358	387	544
PROMEDIO LUNES-VIERNES	406	439	620
PROMEDIO SABADO-DOMINGO	228	245	336
PAGINAS / VISITAS	1,41		
DURACION MEDIA VISITAS	0:00:49		
TIEMPO INTERACCIÓN MEDIO	-		

2. Secciones (Nacional e Internacional)

	PAGINAS	%
HOME	554	3.39 %
RESTO	15.767	96.61 %

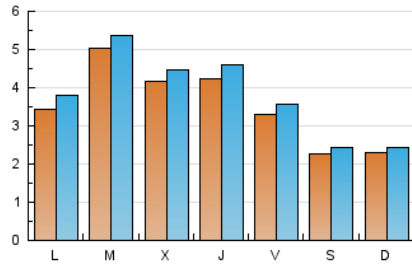
3. Por día del mes (Nacional e Internacional)

Día	N. únicos	Visitas	Páginas	Día	N. únicos	Visitas	Páginas	Día	N. únicos	Visitas	Páginas
1	228	249	311	11	513	565	825	21	239	253	307
2	282	307	463	12	385	417	607	22	335	378	555
3	333	359	552	13	235	258	340	23	310	331	580
4	330	363	524	14	252	270	405	24	267	294	387
5	277	301	451	15	444	489	797	25	287	311	455
6	198	214	256	16	1.256	1.307	1.516	26	290	315	488
7	224	239	276	17	588	616	775	27	203	215	381
8	310	342	514	18	562	600	787	28	205	216	268
9	365	409	619	19	371	395	483	29	409	447	624
10	480	522	761	20	271	291	454	30	304	331	560

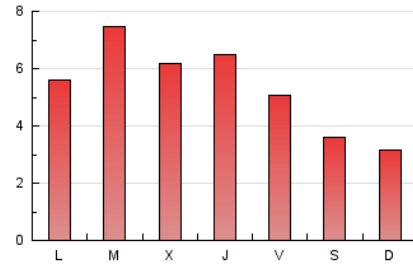
4. Gráficas (Nacional e Internacional)

4.1 Por día de la semana (promedio)

N. únicos / Visitas (x 100)



Páginas (x 100)



4.2 Por franja horaria (promedio)

Visitas_ (x 1000)

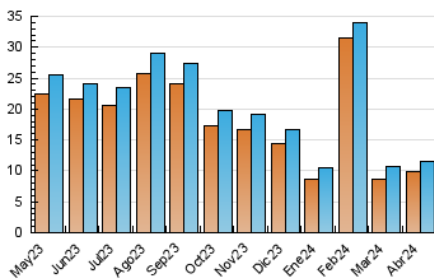


Páginas (x 1000)

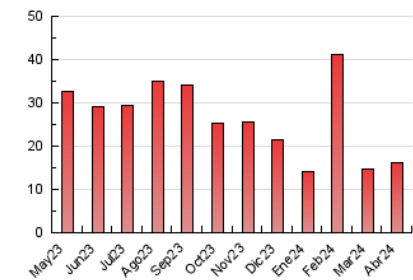


4.3 Por meses

N. únicos / Visitas (x 1000)



Páginas (x 1000)





INFORMACION Y CONTROL DE PUBLICACIONES, S.A.

Velázquez, 46, 1º Drcha - Tel. 91 435 00 32 Fax 91 435 96 05 - 28001 - MADRID
Av. Diagonal 497, 5a planta - Tel 93 439 24 18 Fax 93 419 25 34 - 08029 - BARCELONA

Anexo - Tráfico Nacional

Título: AQUIMEDIOSDECOMUNICACION.COM
URL Primaria: https://aquimediodecomunicacion.com/
Editor: Aquí Medios de Comunicación, S.L.
Domicilio: Avda. Llauradors nº 5 Esc. 2, Entresuelo Izda.
Ciudad: 03204 ELCHE
Teléfono: 966 36 99 00
Fax:
E-mail:
Clasificación: Noticias e Información
Sub-Clasificación: Noticias globales y actualidad

1. Cifras totales y promedios (Nacional)

MES - AÑO	NAVEGADORES UNICOS	VISITAS	PAGINAS
Abril - 2024	8.227	10.043	14.623
PROMEDIO DIARIO	307	335	487
PROMEDIO LUNES-VIERNES	347	379	555
PROMEDIO SABADO-DOMINGO	199	215	303
PAGINAS / VISITAS	1,46		
DURACION MEDIA VISITAS	0:00:55		
TIEMPO INTERACCIÓN MEDIO	-		

2. Secciones (Nacional)

	PAGINAS	%
HOME	503	3.44 %
RESTO	14.120	96.56 %

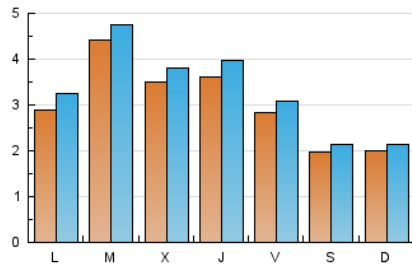
3. Por día del mes (Nacional)

Día	N. únicos	Visitas	Páginas	Día	N. únicos	Visitas	Páginas	Día	N. únicos	Visitas	Páginas
1	179	200	262	11	446	498	708	21	209	223	273
2	222	245	399	12	329	358	541	22	274	315	491
3	236	263	453	13	214	237	318	23	246	267	515
4	236	268	428	14	229	247	380	24	214	239	322
5	228	252	399	15	397	439	744	25	242	266	407
6	159	175	211	16	1.193	1.245	1.453	26	245	271	441
7	189	204	238	17	543	569	726	27	178	190	356
8	264	296	468	18	516	551	734	28	174	185	236
9	314	357	567	19	325	347	434	29	332	369	540
10	412	454	689	20	236	255	412	30	233	258	478

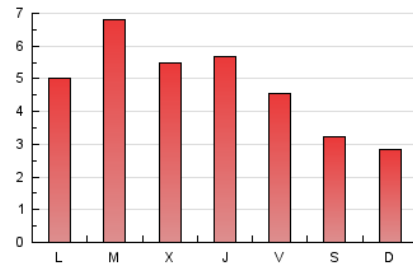
4. Gráficas (Nacional)

4.1 Por día de la semana (promedio)

N. únicos / Visitas (x 100)

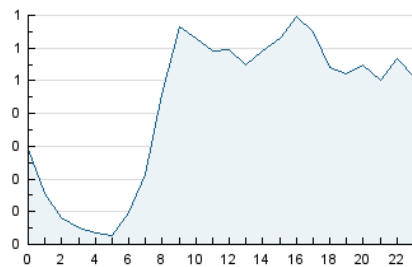


Páginas (x 100)

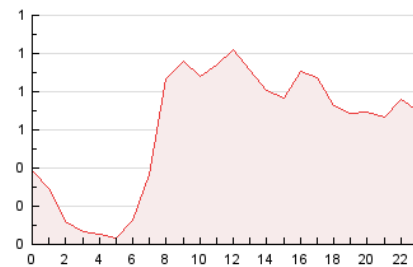


4.2 Por franja horaria (promedio)

Visitas_ (x 1000)

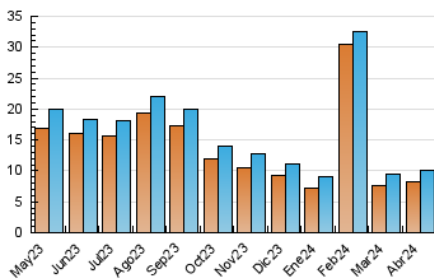


Páginas (x 1000)

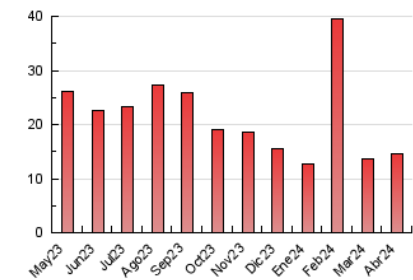


4.3 Por meses

N. únicos / Visitas (x 1000)



Páginas (x 1000)



5. Observaciones

Este Medio Electrónico de Comunicación ha sido medido por la herramienta Google Analytics de Google (GA4)

6. Definiciones básicas (Para más información ver Normas Técnicas para el Control de los Medios Electrónicos de Comunicación)

Página Vista:

Conjunto de ficheros enviado a un usuario como resultado de una petición del mismo recibida por el servidor. Cuando la página está formada por varios marcos (frames), el conjunto de los mismos tendrá, a efectos de cómputo, la consideración de una página unitaria.

Visita:

Una secuencia ininterrumpida de páginas servidas a un usuario válido. Si dicho usuario no realiza peticiones de páginas en un periodo de tiempo (30 min) la siguiente petición constituirá el inicio de una nueva visita.

Navegador Único:

Total de combinaciones únicas de una dirección IP y un identificador adicional. Los medios pueden utilizar cookies o el Identificador de Alta de registro.

Duración Página Vista:

Tiempo acumulado en segundos de todas las páginas vistas (en visitas de dos o más páginas vistas), dividido por el número total de páginas vistas.

Duración Visita:

Tiempo en segundos de todas las visitas de dos o más páginas vistas, dividido por el número total de visitas de dos o más páginas vistas.

Tráfico nacional:

Audiencia/difusión correspondiente a España medida en base a los datos de las direcciones IP registradas por el sistema de medición.

7. Opinión

De OJDinteractiva, la división de INFORMACIÓN Y CONTROL DE PUBLICACIONES S.A.:

Hemos examinado la información facilitada por el editor del medio electrónico para el periodo que comprende la presente certificación.

Nuestro examen se ha realizado de acuerdo con las normas y procedimientos establecidos en las Normas Técnicas para el Control de los Medios Electrónicos de Comunicación.

En nuestra opinión, la presente acta presenta razonablemente la difusión/audiencia registrada por este medio electrónico.

ADVERTENCIA:

El trabajo de OJDinteractiva, la división de INFORMACIÓN Y CONTROL DE PUBLICACIONES S.A (INTROL) se limita a la realización de pruebas para la revisión de los datos de recuento suministrados por el editor con la finalidad de expresar una opinión sobre la razonabilidad de dichos datos de acuerdo con las Normas Técnicas para el control de los MEC.

Por tanto, INTROL no acepta responsabilidad alguna por las inexactitudes o errores que puedan existir en los datos de recuento. Tampoco acepta ninguna responsabilidad por la falsedad en los datos de recuento recibidos del editor, ni por otros datos de medición que no están incluidos en el análisis.

Mayo - 2024

OJDinteractiva