



## INFORMACION Y CONTROL DE PUBLICACIONES, S.A.

Velázquez, 46, 1º Drcha - Tel. 91 435 00 32 Fax 91 435 96 05 - 28001 - MADRID  
 Entença, 218 Entr. 7 - Tel 93 439 24 18 Fax 93 419 25 34 - 08029 - BARCELONA

**Título:** AQUIMEDIOSDECOMUNICACION.COM  
**URL Primaria:** https://aquimediodecomunicacion.com/  
**Editor:** Aquí Medios de Comunicación, S.L.  
**Domicilio:** Avda. Llauradors nº 5 Esc. 2, Entresuelo Izda.  
**Ciudad:** 03204 ELCHE  
**Teléfono:** 966 36 99 00  
**Fax:**  
**E-mail:**  
**Clasificación:** Noticias e Información  
**Sub-Clasificación:** Noticias globales y actualidad

### 1. Cifras totales y promedios (Nacional e Internacional)

MES - AÑO	NAVEGADORES UNICOS	VISITAS	PAGINAS
Abril - 2021	14.462	16.730	22.263
<b>PROMEDIO DIARIO</b>	<b>524</b>	<b>558</b>	<b>742</b>
<b>PROMEDIO LUNES-VIERNES</b>	<b>510</b>	<b>537</b>	<b>703</b>
<b>PROMEDIO SABADO-DOMINGO</b>	<b>564</b>	<b>613</b>	<b>851</b>
<b>PAGINAS / VISITAS</b>	<b>1,33</b>		
<b>DURACION MEDIA VISITAS</b>	<b>0:00:42</b>		
<b>DURACION MEDIA PAGINAS</b>	<b>0:02:07</b>		

### 2. Secciones (Nacional e Internacional)

	PAGINAS	%
<b>HOME</b>	583	2.62 %
<b>RESTO</b>	21.680	97.38 %

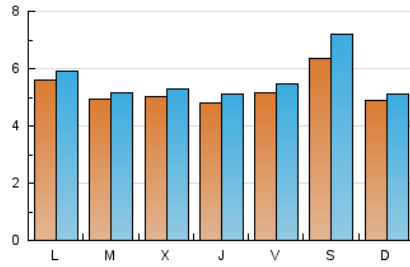
### 3. Por día del mes (Nacional e Internacional)

Día	N. únicos	Visitas	Páginas	Día	N. únicos	Visitas	Páginas	Día	N. únicos	Visitas	Páginas
1	436	465	726	11	434	450	518	21	529	556	677
2	601	626	746	12	460	489	739	22	540	570	717
3	384	410	598	13	465	491	724	23	598	629	782
4	635	658	777	14	507	537	727	24	481	511	628
5	680	711	897	15	484	511	658	25	404	425	501
6	523	552	768	16	410	439	545	26	553	589	736
7	470	498	710	17	454	468	568	27	515	541	651
8	478	510	771	18	491	501	575	28	497	518	644
9	502	532	718	19	546	572	690	29	474	500	597
10	1.225	1.484	2.643	20	471	482	624	30	474	505	608

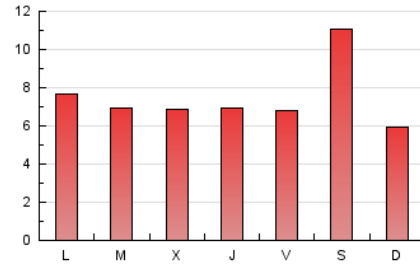
4. Gráficas (Nacional e Internacional)

4.1 Por día de la semana (promedio)

N. únicos / Visitas (x 100)



Páginas (x 100)

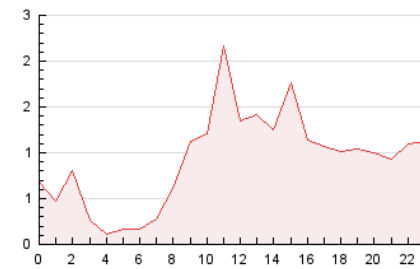


4.2 Por franja horaria (promedio)

Visitas (x 1000)

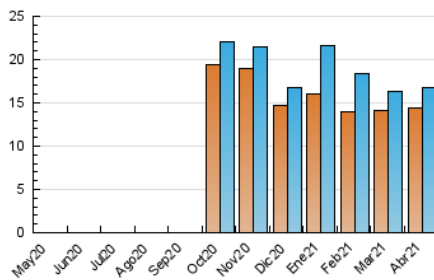


Páginas (x 1000)

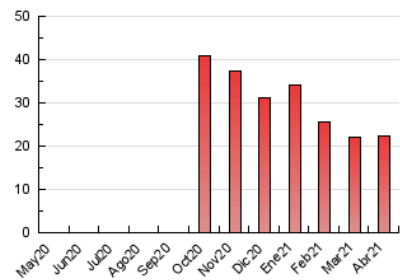


4.3 Por meses

N. únicos / Visitas (x 1000)



Páginas (x 1000)





## INFORMACION Y CONTROL DE PUBLICACIONES, S.A.

Velázquez, 46, 1º Drcha - Tel. 91 435 00 32 Fax 91 435 96 05 - 28001 - MADRID  
Entença, 218 Entr. 7 - Tel 93 439 24 18 Fax 93 419 25 34 - 08029 - BARCELONA

### Anexo - Tráfico Nacional

**Título:** AQUIMEDIOSDECOMUNICACION.COM  
**URL Primaria:** https://aquimediodecomunicacion.com/  
**Editor:** Aquí Medios de Comunicación, S.L.  
**Domicilio:** Avda. Llauradors nº 5 Esc. 2, Entresuelo Izda.  
**Ciudad:** 03204 ELCHE  
**Teléfono:** 966 36 99 00  
**Fax:**  
**E-mail:**  
**Clasificación:** Noticias e Información  
**Sub-Clasificación:** Noticias globales y actualidad

#### 1. Cifras totales y promedios (Nacional)

MES - AÑO	NAVEGADORES UNICOS	VISITAS	PAGINAS
Abril - 2021	10.482	12.341	16.638
<b>PROMEDIO DIARIO</b>	<b>388</b>	<b>411</b>	<b>555</b>
<b>PROMEDIO LUNES-VIERNES</b>	<b>392</b>	<b>418</b>	<b>576</b>
<b>PROMEDIO SABADO-DOMINGO</b>	<b>376</b>	<b>394</b>	<b>496</b>
<b>PAGINAS / VISITAS</b>	<b>1,35</b>		
<b>DURACION MEDIA VISITAS</b>	<b>0:00:52</b>		
<b>DURACION MEDIA PAGINAS</b>	<b>0:02:29</b>		

#### 2. Secciones (Nacional)

	PAGINAS	%
<b>HOME</b>	536	3.22 %
<b>RESTO</b>	16.102	96.78 %

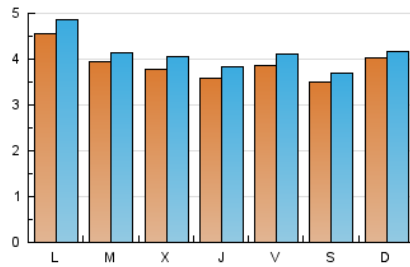
#### 3. Por día del mes (Nacional)

Día	N. únicos	Visitas	Páginas	Día	N. únicos	Visitas	Páginas	Día	N. únicos	Visitas	Páginas
1	357	386	638	11	357	372	438	21	374	400	515
2	368	387	489	12	390	419	664	22	348	377	519
3	308	327	501	13	394	418	640	23	452	478	630
4	520	542	659	14	421	451	640	24	398	422	529
5	572	602	780	15	393	418	560	25	318	334	396
6	439	466	679	16	348	375	472	26	426	459	601
7	383	408	609	17	351	365	456	27	357	381	487
8	383	411	662	18	411	421	494	28	339	360	475
9	418	446	627	19	436	459	571	29	302	327	412
10	348	367	494	20	384	395	536	30	339	368	465

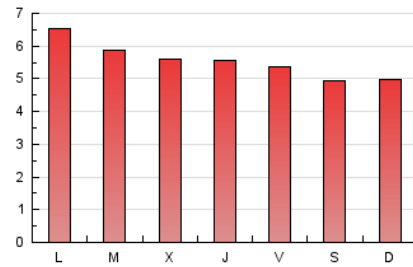
4. Gráficas (Nacional)

4.1 Por día de la semana (promedio)

N. únicos / Visitas (x 100)

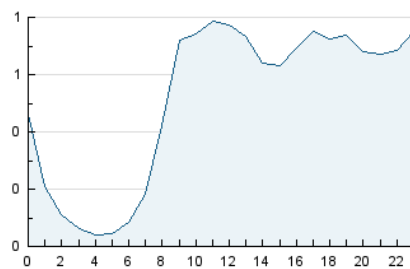


Páginas (x 100)

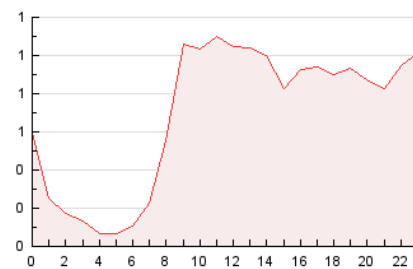


4.2 Por franja horaria (promedio)

Visitas (x 1000)

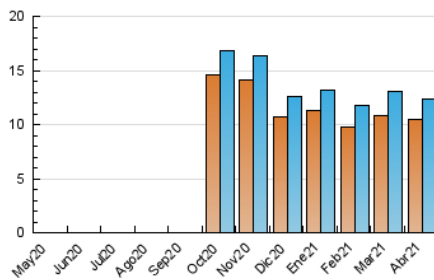


Páginas (x 1000)

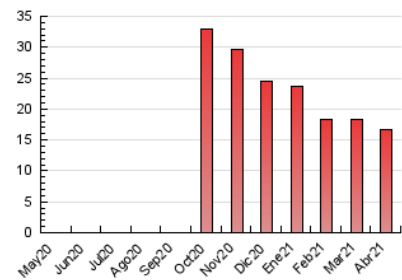


4.3 Por meses

N. únicos / Visitas (x 1000)



Páginas (x 1000)



## 5. Observaciones

Este Medio Electrónico de Comunicación ha sido medido por la herramienta Google Analytics de Google

## 6. Definiciones básicas (Para más información ver Normas Técnicas para el Control de los Medios Electrónicos de Comunicación)

### Página Vista:

Conjunto de ficheros enviado a un usuario como resultado de una petición del mismo recibida por el servidor. Cuando la página está formada por varios marcos (frames), el conjunto de los mismos tendrá, a efectos de cómputo, la consideración de una página unitaria.

### Visita:

Una secuencia ininterrumpida de páginas servidas a un usuario válido. Si dicho usuario no realiza peticiones de páginas en un periodo de tiempo (30 min) la siguiente petición constituirá el inicio de una nueva visita.

### Navegador Único:

Total de combinaciones únicas de una dirección IP y un identificador adicional. Los medios pueden utilizar cookies o el Identificador de Alta de registro.

### Duración Página Vista:

Tiempo acumulado en segundos de todas las páginas vistas (en visitas de dos o más páginas vistas), dividido por el número total de páginas vistas.

### Duración Visita:

Tiempo en segundos de todas las visitas de dos o más páginas vistas, dividido por el número total de visitas de dos o más páginas vistas.

### Tráfico nacional:

Audiencia/difusión correspondiente a España medida en base a los datos de las direcciones IP registradas por el sistema de medición.

## 7. Opinión

De OJDinteractiva, la división de INFORMACIÓN Y CONTROL DE PUBLICACIONES S.A.:

Hemos examinado la información facilitada por el editor del medio electrónico para el periodo que comprende la presente certificación.

Nuestro examen se ha realizado de acuerdo con las normas y procedimientos establecidos en las Normas Técnicas para el Control de los Medios Electrónicos de Comunicación.

En nuestra opinión, la presente acta presenta razonablemente la difusión/audiencia registrada por este medio electrónico.

### ADVERTENCIA:

El trabajo de OJDinteractiva, la división de INFORMACIÓN Y CONTROL DE PUBLICACIONES S.A (INTROL) se limita a la realización de pruebas para la revisión de los datos de recuento suministrados por el editor con la finalidad de expresar una opinión sobre la razonabilidad de dichos datos de acuerdo con las Normas Técnicas para el control de los MEC.

Por tanto, INTROL no acepta responsabilidad alguna por las inexactitudes o errores que puedan existir en los datos de recuento. Tampoco acepta ninguna responsabilidad por la falsedad en los datos de recuento recibidos del editor, ni por otros datos de medición que no están incluidos en el análisis.

Mayo - 2021

OJDinteractiva